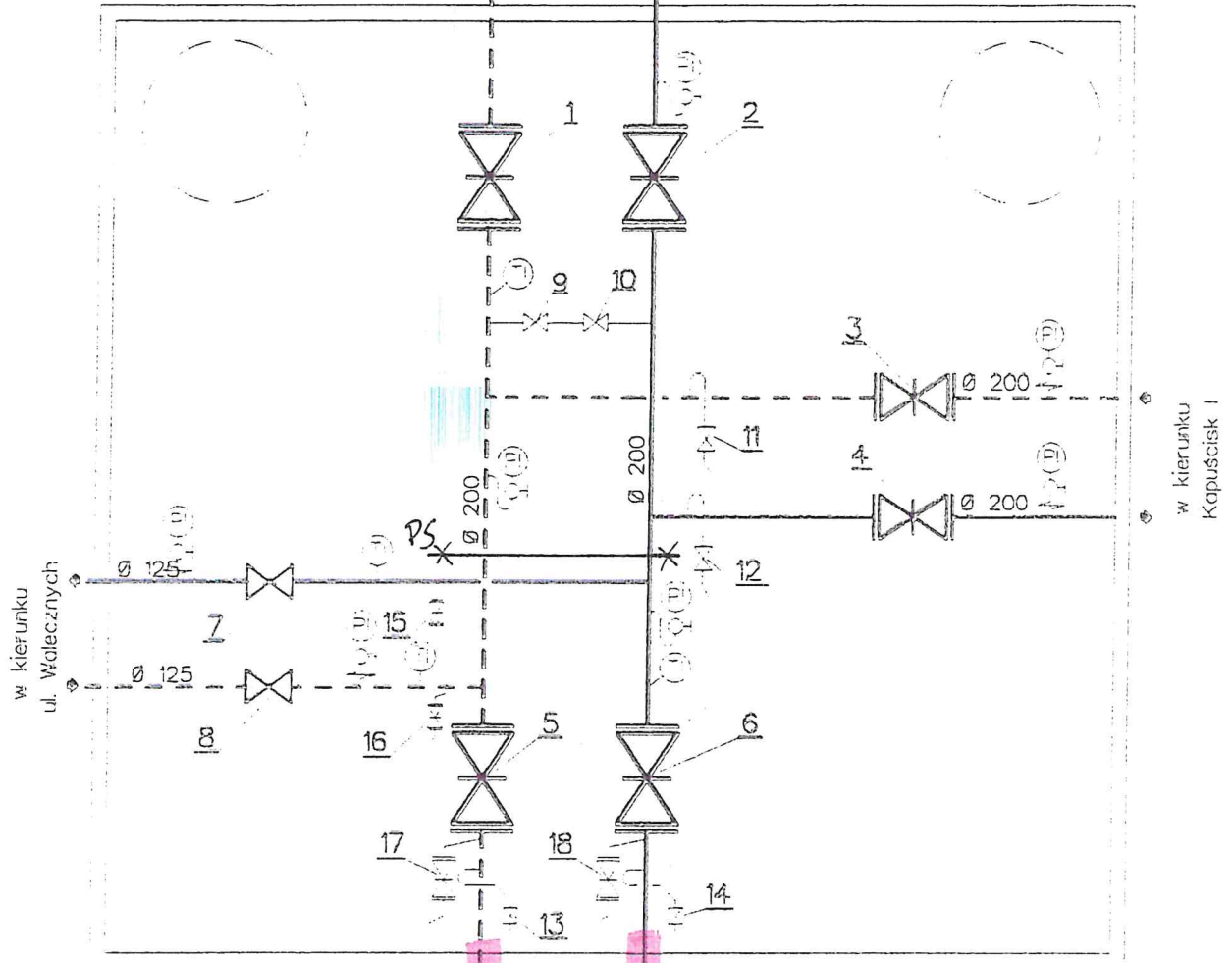


KOMORA K-4302

200344

rodzaj sieci: rozdzielnia
 adres: Al. L. Kaczyńskiego, Walecznych
 kierunek: Boh. Westerplatte



Charakterystyka komory

- typ: podziemna-żelbetowa
- rozdzielnia
- bez kanalizacji
- i=4.1m, s=3.5m, h=1.9m

wieży szt 3

z EC-II
 od K-4301
 wchodzi izolacja

Nr. mapy- 6-XVllc

Nr poz.	Wyszczególnienie	Ilość [szt.]	Nr katalog. [normy]	Uwagi
5, 6	zawór kulowy kołnierzowy dn 200	2		
17, 18	zawór kulowy Ø 50	2	043	
15, 16	zasuwa Ø 50	2	043	
13, 14	zawór Ø 20	2	450	
11, 12	zawór Ø 20	2	450	
9, 10	zawór Ø 80	2	218	
7, 8	zawór Ø 125	2	218	
12, 3, 4	zasuwa Ø 200	6	043	

Bydgoszcz, Rejon PS-3 Górny Taras, miejska sieć ciepłownicza			
Temat	Instrukcja eksploatacji sieci ciepłowniczej		Nr rys.
Zarządzający siecią	Komunalne Przedsiębiorstwo Energetyki Ciepłej sp. z o.o. ul. ks. Schulza 5, 85-315 Bydgoszcz, tel. 73-42-81		
Opracowujący instrukcje	P.O.I. "DARCO" ul. Jagiellońska 109, 85-027 Bydgoszcz, tel. 41-45-33		Data opracowania
	Opracowanie		październik
	Weryfikacja		2018r.