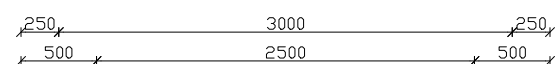
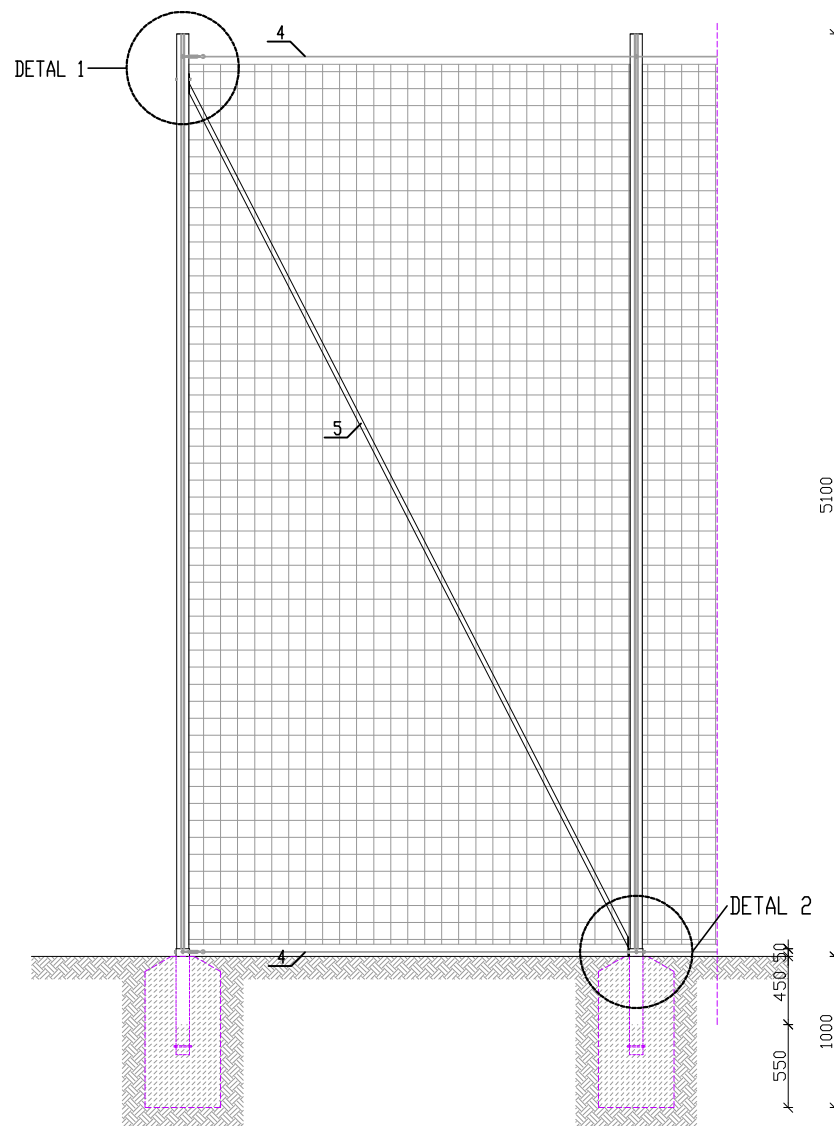
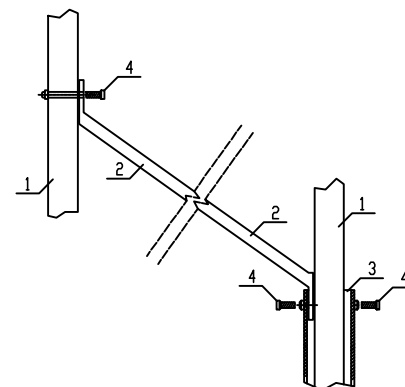


1. Słup stalowy H5000mm
2. Tuleja mocująca słup H1000mm
3. Fundament betonowy 500x500x1000mm (beton C20/25)
4. Linka stalowa $\phi 3$ mm
5. Zastrzał

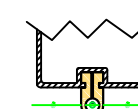
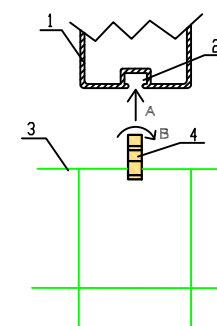


Zastrzał słupa piłkochwyty

1. Słup stalowy 80x80x4mm
2. Zastrzał
3. Tuleja mocująca słup
4. Śruba mocująca

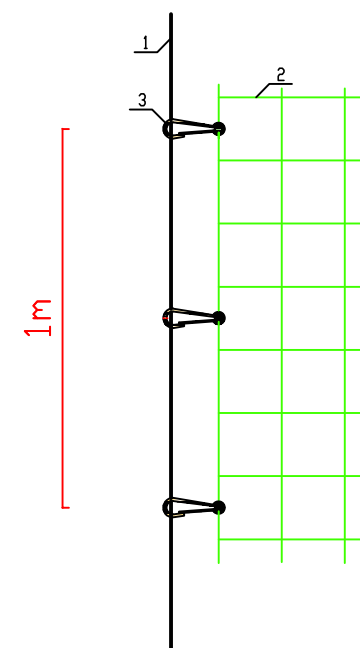


Montaż siatki do słupa przy pomocy haczyka PP



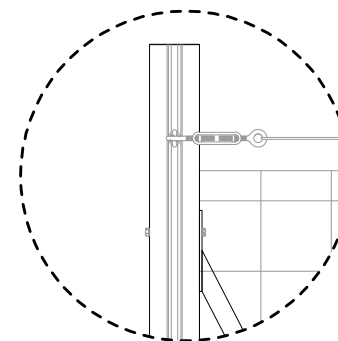
1. Słup stalowy 80x80x4mm
2. Prowadnica
2. Siatka PP $\phi 3$ mm
3. Haczyk PP

Montaż siatki do linki

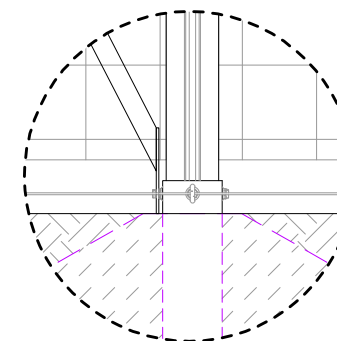


1. Linka stalowa $\phi 3$ mm
2. Siatka PP $\phi 3$ mm
3. Haczyk

DETAL 1



DETAL 2



JEDNOSTKA PROJEKTOWA:	ZIELONE KRESKI SP. Z O.O. UL. ABELARDA 5, 20-710 LUBLIN		
INWESTOR:	MIASTO BYDGOSZCZ UL. JEZUICKA 1, 85-102 BYDGOSZCZ		
INWESTYCJA:	MODERNIZACJA BOISKA NA OS. FLISY (PROGRAM BBO)		
LOKALIZACJA / DZIAŁKA:	TEREN PRZY UL. MIŃSKIEJ DZ. NR EWID. 55/9 OBR. 0033		
OPRACOWAŁ:	inż. arch. kraj. MAGDALENA SZTUK	PROJEKTOWAŁ:	mgr inż. arch. PATRYCJA ZIELIŃSKA
SPECJALNOŚĆ:	architektura krajobrazu	SPECJALNOŚĆ:	upr. bud. w specjalności architektonicznej do projektowania bez ograniczeń
		NR UPRAWNIENI:	200/PDOKK/IV/2016
TYTUŁ RYS:	PIŁKOCCHWYTY - DETALE		
STADIUM:	PB	DATA:	12.2023
SKALA:	1:50	NR RYSUNKU:	2_3