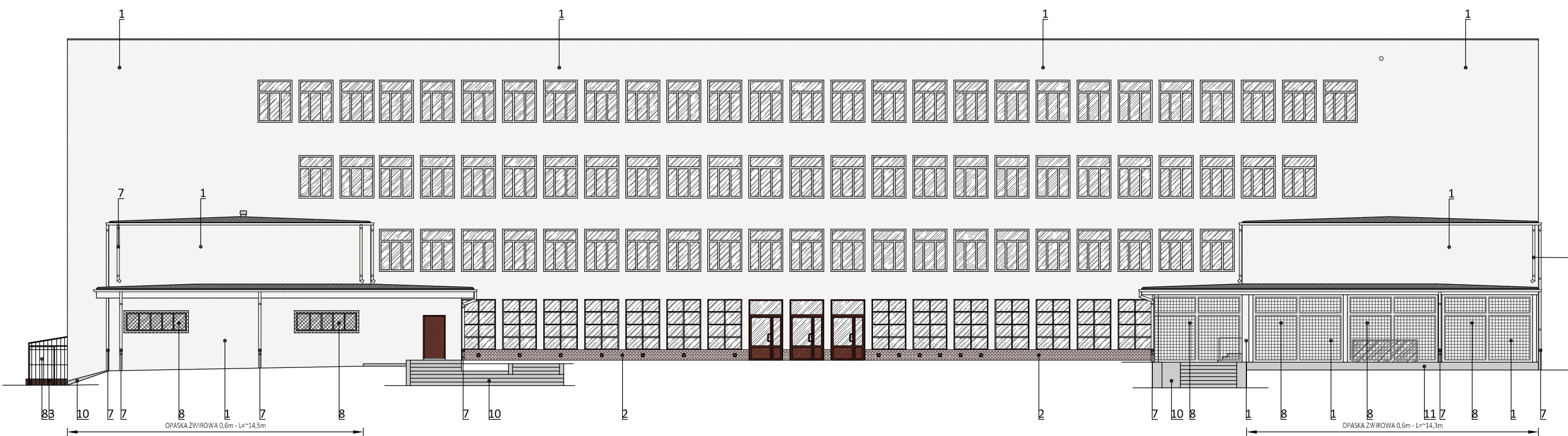
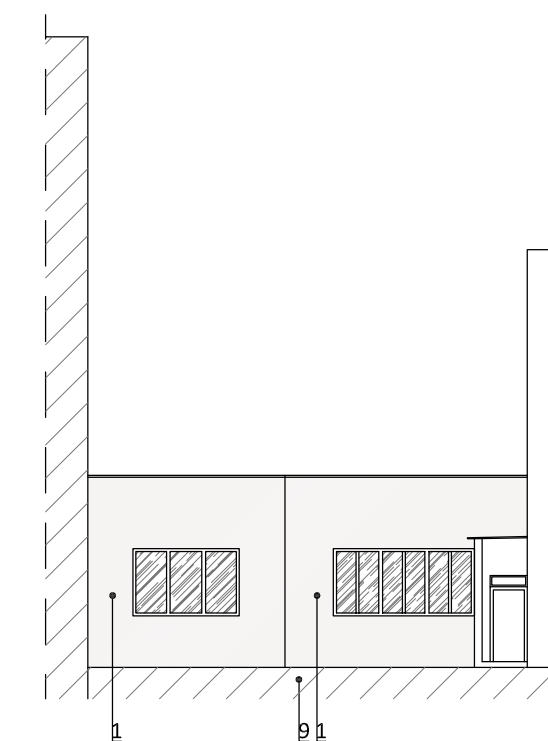


ELEWACJA WSCHODNIA



ELEWACJA ZACHODNIA



ELEWACJA ŁĄCZNIKA

LEGENDA:

1. Istn. tynk cienkowarstwowy typu baranek, malować na kolor zbliżony np. do Keim 9217 lub równoważny;
2. Z istn. cokołów usunąć warstwę tynku i wykonać okładzinę z płytek ceramicznych w układzie wiązania kowadełkowego, kolorystykę płytek dopasować w oparciu o pozostałości cegły klikierowej cokołowej, fuga w kolorze jasnym;
3. Istn. tynk zewnętrzny kamyczkowy, kolor brązowy, tynk do czyszczenia i do uzupełnienia ubytków;
4. Stolarka okienna istn., kolor biały - bez zmian;
5. Stolarka drzwiowa istn., kolor ciemny brąz - bez zmian;
6. Istn. obróbki blacharskie do wymiany na nowe w kolorze białym, istn. parapety w kolorze białym - bez zmian;
7. Istn. rynny, kosze i rury spustowe wymienić na nowe np. z blachy powlekanej, kolor RAL 9003;
8. Wszelkie istn. elementy stalowe, kraty okienne, barierki odpowiednio oczyścić zabezpieczyć antykorozyjnie i malować farbami zewnętrznymi w kolorze RAL 9003;
9. Istn. elementy tarasu zewnętrznego oraz mur z uwagi na bardzo zły stan techniczny, zlikwidować lub przewidzieć do remontu w odrębnej dokumentacji projektowej;
10. Istn. elementy dziedzińca oraz schodów zewnętrznych pozostać bez zmian, ich remont przewidzieć w odrębnej dokumentacji projektowej;
11. Istn. taras krużganek uzupełnić o ubytki w tynku.
12. Malowana nazwa szkoły, kolor szary.

UWAGA:

- projekt rozpatrywać łącznie z opisem architektonicznym, częścią rysunkową oraz opisową ewentualnych projektów technicznych
- wymiary opisano w [cm]
- poziomy opisano w [m]
- przed zamówieniem i wykonaniem wszelkich elementów pobrać wymiary z natury
- stosować materiały opisane na rysunku lub równoważne
- bazować na rozwiązaniach systemowych producentów materiałów i wyrobów
- w przypadku wątpliwości kontaktować się z projektantem

jednostka projektowa

ARCHI-GRAF
JANUSZ KICIŃSKI & ROMAN SZUMNY

64-920 PILA, UL. KOSSAKA 110 TEL./FAX (067)2137075; 3512757

nazwa zamierzenia budowlanego:

**REMONT ELEWACJI BUDYNKU SZKOŁY
WRAZ Z NOWĄ KOLORYSTYKĄ**

projektant: mgr inż. arch. Roman Szumny
Uprawnienia budowlane do projektowania
bez ograniczeń w specjalności architektonicznej
Nr ewiden. GP-7342/1874/94 08.2023

opracował: inż. Tomasz Smoliński

tytuł rysunku:

ELEWACJE WSCHÓD/ZACHÓD

nr rysunku: PAB-1172-23-01 branża: architektura

etap projektowania: data opracowania: 08.2023 skala: 1:200