

**MAPA JEDNOSTKOWA  
DO CELÓW PROJEKTOWYCH  
Arkusz 2(2)**

wykonana przez: **GEODETA UPRAWNIONY**  
mgr inż. Janusz Halicki  
ul. Szarych Szeregów 13/202  
45-287 Opole

Mapa w skali 1:500 o treści S+U+W+E

województwo opolskie  
powiat opolski  
jednostka ewidencyjna 160903\_2, DOBRZEŃ WIELKI  
obręb 0021, CHRÓŚCICE Ark. 3 - Dz. nr 1039/154, 190, 931/137

Godło mapy zasadniczej: 6.141.19.12.1, 6.141.19.12.2, 6.141.19.07.4 (464.331.053, 54)  
KERG 1496/2013  
Aktualizacja na dzień: 15-11-2013

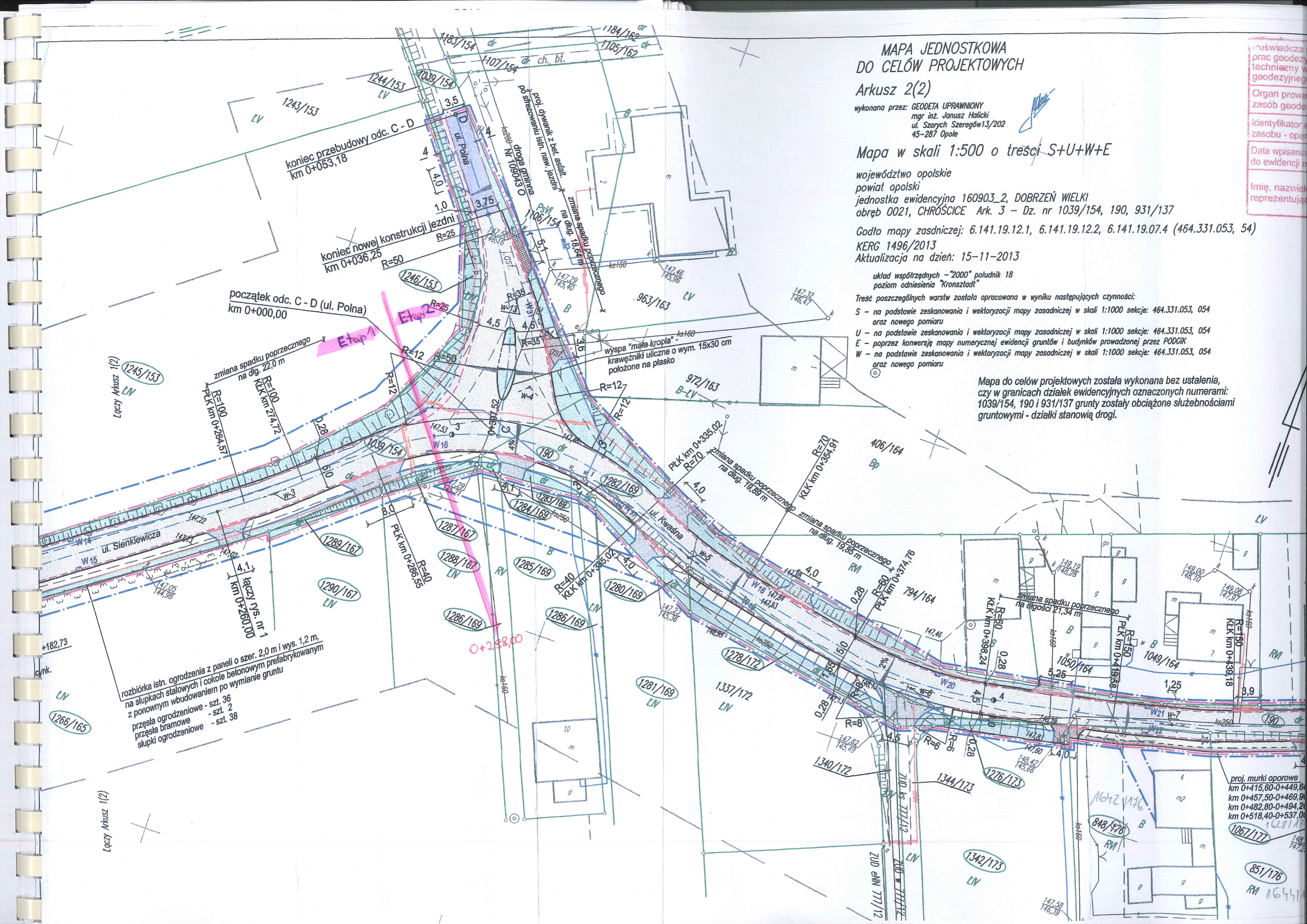
układ współrzędnych - "2000" południk 18  
poziom odniesienia "Kronsztadt"

Treść poszczególnych warstw została opracowana w wyniku następujących czynności:

- S - na podstawie zeskanowania i wektoryzacji mapy zasadniczej w skali 1:1000 sekcje: 464.331.053, 054 oraz nowego pomiaru
- U - na podstawie zeskanowania i wektoryzacji mapy zasadniczej w skali 1:1000 sekcje: 464.331.053, 054
- E - poprzez konwersję mapy numerycznej ewidencji gruntów i budynków prowadzonej przez PODGIK
- W - na podstawie zeskanowania i wektoryzacji mapy zasadniczej w skali 1:1000 sekcje: 464.331.053, 054 oraz nowego pomiaru

Mapa do celów projektowych została wykonana bez ustalenia, czy w granicach działek ewidencyjnych oznaczonych numerami: 1039/154, 190 i 931/137 grunty zostały obciążone służebnościami gruntowymi - działki stanowią drogi.

świadczą  
prac geodezyjnych  
techniczny w  
geodezyjnej  
Organ prowa  
zasób geode  
identyfikator  
zasobu - opo  
Data wpisania  
do ewidencji  
Imię, nazwisko  
reprezentują



Łączy Arkusz 1(2)  
1245/153  
LV

Łączy Arkusz 1(2)  
1266/165  
LV

rozbiórka istn. ogrodzenia z paneli o szer. 2,0 m i wys. 1,2 m,  
na słupkach stalowych i cokołe betonowym prefabrykowanym  
z ponownym wbudowaniem po wymianie gruntu  
prześia ogrodzeniowe - szt. 36  
prześia bramowe - szt. 2  
słupki ogrodzeniowe - szt. 38

proj. murki oporowe  
km 0+415,60-0+449,60  
km 0+457,50-0+469,90  
km 0+482,80-0+494,20  
km 0+518,40-0+537,00  
1281/172  
1281/172  
851/176  
RV 1644