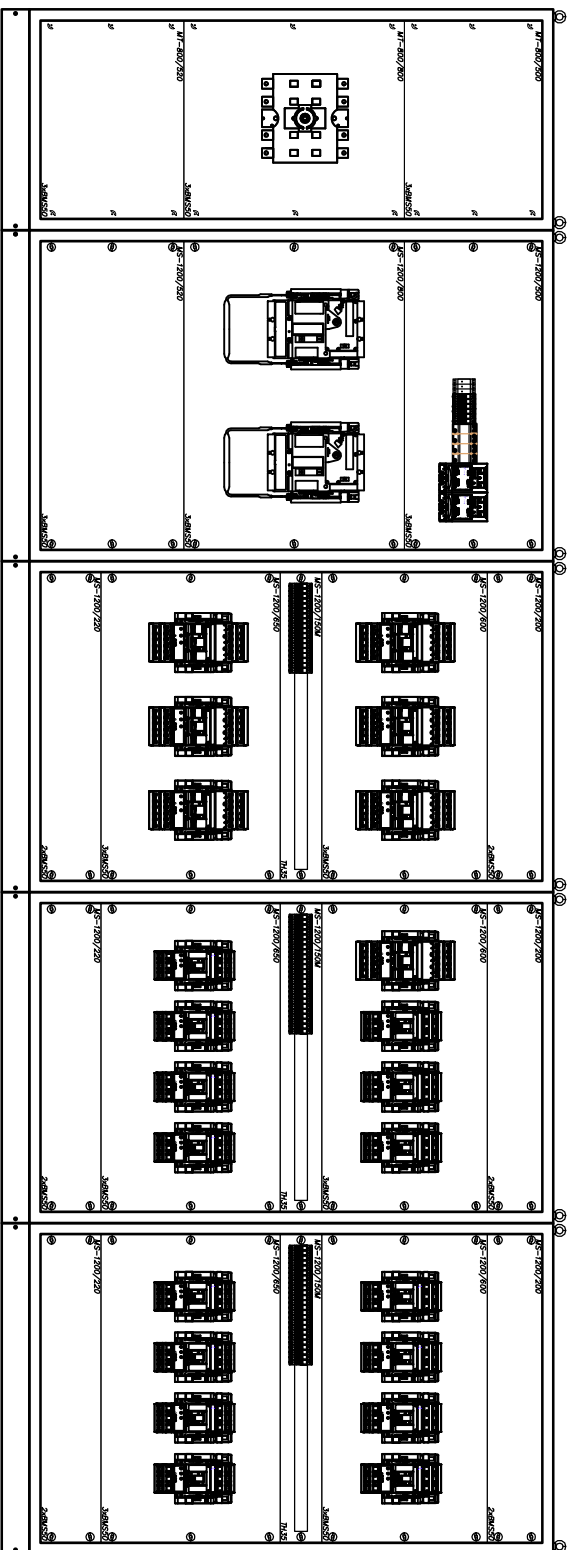
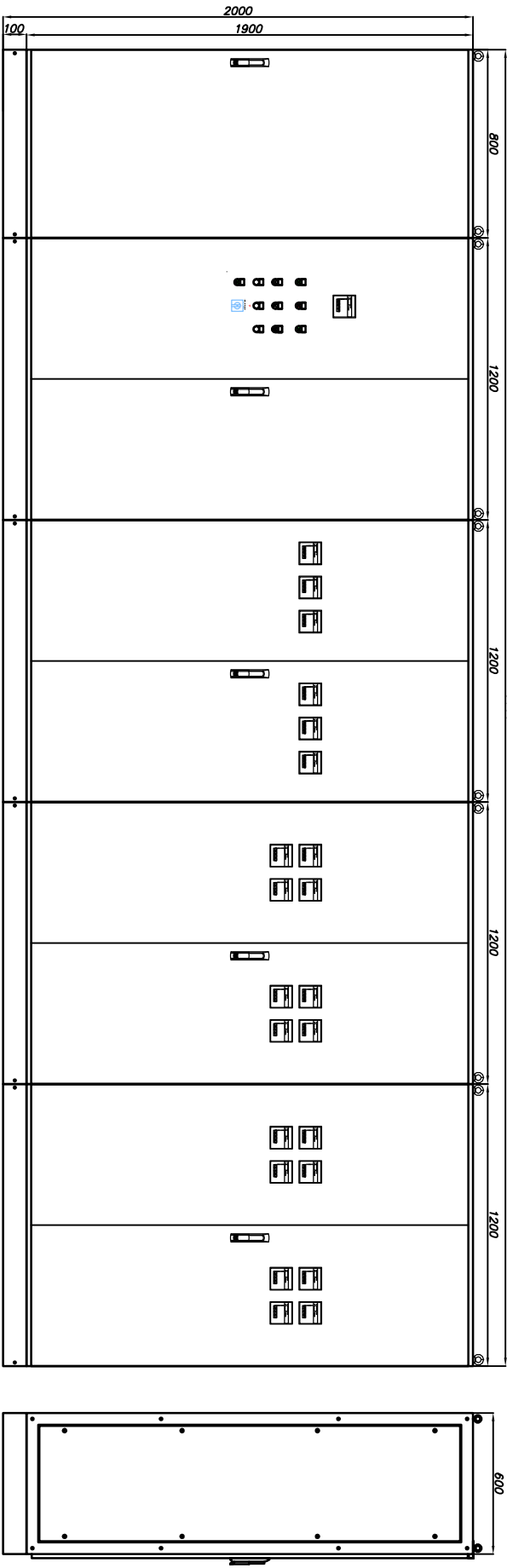


Nersya 2



Kolor: obudowa - RAL 7035 (jasnoszary)

Zamknięcie: klamka obrotowo-uchyłna z możliwością zainstalowania wkładki patentowej

**Zamknięcie:** klamka obrotowo-uchyliła z możliwością zainstalowania wkładki patentowej

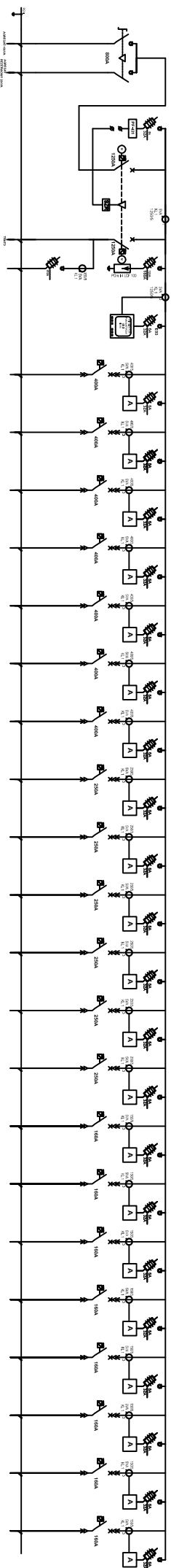
MS-xxx/xxxM – maskownica stalowa z wycięciem modułowym

TH35 = czynniki modułowe


BMS50 - blacha montażowa stalowa

Operacija	Matematiko	Profilo	Data	Portretas	Formatas	Stilus	Amžius
Operacinių	<b>Tarpkavos</b>		<b>26.01/2021</b>		<b>A4</b>	<b>1</b>	<b>1/1</b>
Spraudni	<b>laikotak</b>						
Zašluvinči							

Mersja 2



Operacja	Nazwisko	Podpis	Data	Podziałka	Format	Sztuk	Akusz
Opracował	Terpiłowska		26/02/2021		A4	1	1/1
Sprawdził	Jakubiak						
Zatwierdził							



ZPU ENTECH  
ul. Szczecińska 34b  
75-137 Koszalin

Nazwa: Rgm - wersja 2

Dotyczy: 0202/PJ/21-02