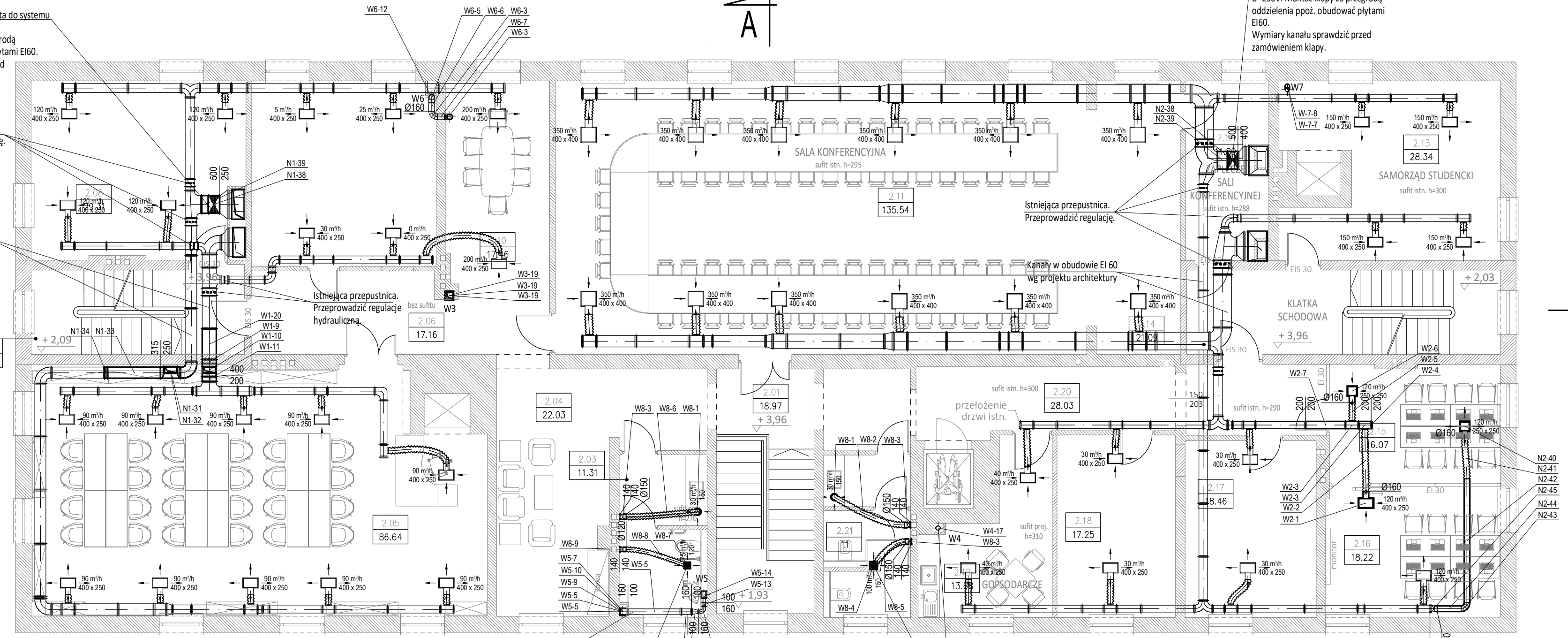


Kłapa ppoż. 500x250 EI 60 wpięta do systemu SSP napięcie zasilania U=230V. Montaż klapy za przegrodą oddzielenia ppoż. obudować płytami EI60. Wymiary kanału sprawdzić przed zamówieniem klapy.

Istniejąca przepustnica. Przeprowadzić regulację.

Kanały w obudowie EI 60 wg projektu architektury



Kłapa ppoż. 500x400 EI 60 wpięta do systemu SSP napięcie zasilania U=230V. Montaż klapy za przegrodą oddzielenia ppoż. obudować płytami EI60. Wymiary kanału sprawdzić przed zamówieniem klapy.

Istniejąca przepustnica. Przeprowadzić regulację.

Kanały w obudowie EI 60 wg projektu architektury

Kanały w obudowie EI 60 wg projektu architektury  
Wentylator łazienkowy spięty z oświetleniem typ SILNET 200 CRZ o parametrach :  
- V= 75m³/h, dp=35Pa  
- U=230V, P=16W, I=0,07A  
- L=33dBA - odległość 3m  
- kłapa zwrotna  
- regulowane opóźnienie czasowe

Kanały w obudowie EI 60 wg projektu architektury  
Wentylator łazienkowy spięty z oświetleniem typ SILNET 300 CRZ o parametrach :  
- V= 100m³/h, dp=60Pa  
- U=230V, P=29W, I=0,127A  
- L=32dBA - odległość 3m  
- kłapa zwrotna  
- regulowane opóźnienie czasowe

LEGENDA

- Istniejący kanał wentylacyjny na podstawie dokumentacji archiwalnej
- Projektowany kanał wentylacyjny na podstawie dokumentacji archiwalnej
- Przewód elastyczny
- Prostokątna kłapa ppoż.
- Przepustnica wielopłaszczyznowa
- Nawiewnik prostokątny
- Wywiewnik prostokątny
- Kratka wywiewna
- Zawór wywiewny

1 PIĘTRO					
2.01	Klatka schodowa	terakota	18.97	18.97	
2.02	Korytarz	granitogres	6.24	6.24	
2.03	WC M + NPS	gres	11.31	11.31	
2.04	Hol	granitogres	22.03	22.03	
2.05	Czytelnia	granitogres	86.64	86.64	
2.06	Korytarz	granitogres	17.16	17.16	
2.07	Klatka schodowa	gres	14.58	14.58	
2.08	Czytelnia prof.	wykt. PVC	29.31	29.31	
2.09	Prac. zbiorów	wykt. winylowa	27.3	27.3	
2.10	Salka spotkań	wykt. winylowa	17.46	17.46	
2.11	Sala konferenc.	panele	135.54	135.54	
2.12	Zapl. sali konf.	pos. beton.	11.89	11.89	
2.13	Samorząd stud.	wykt. PVC	28.34	28.34	
2.14	Klatka schodowa	terakota	21.09	21.09	
2.15	Sala komp. 1	granitogres	16.07	16.07	
2.16	Sala komp. 2	granitogres	18.22	18.22	
2.17	MM Centrum Inform.	granitogres	18.46	18.46	
2.18	Grom. wydawnictw	granitogres	17.25	17.25	
2.19	Pom. socjal	gres	13.68	13.68	
2.20	Korytarz	granitogres	28.03	28.03	
2.21	WC kobiet	gres	11	11	
RAZEM 1 PIĘTRO			570.57	570.57	

Jednostka projektowa

**ARCHI-GRAF**  
JANUSZ KICIŃSKI & ROMAN SZUMNY

64-920 PILA, UL. KOSSAKA 110 TEL/FAX (067)2137075; 3512757

Investor:  
**AKADEMIA NAUK STOSOWANYCH im. STANISŁAWA STASZICA W PILE**  
ul. Podchorążych 10, 64-920 Pila

nazwa zamierzenia budowlanego:  
**PRZEBUDOWA BUDYNKU "C" - BIBLIOTEKA Państwowej Uczelni Stanisława Staszica w Pile**

projektant:  
mgr inż. Małgorzata Gugata  
Uprawnienia budowlane do projektowania bez ograniczeń w specjalności instalacyjnej WKP/0153/POOS/03 02.2022 r.

sprawdzający:  
inż. Paweł Kopacz  
Uprawnienia budowlane do projektowania bez ograniczeń w specjalności instalacyjnej Nr upr. WKP 0364/POOS/11 02.2022 r.

tytuł rysunku: **RZUT I. PIĘTRA - INST. WENTYLACJI**

nr rysunku: **PW-S-1103-21-07** branża: sanitarna

etap projektowania: **PROJEKT WYKONAWCZY** data opracowania: **MARZEC 2022 r.** skala: 1:100 strona: