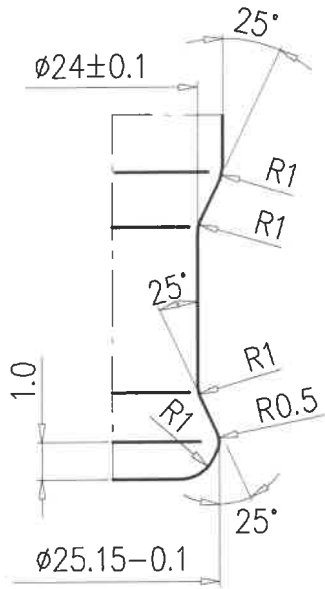
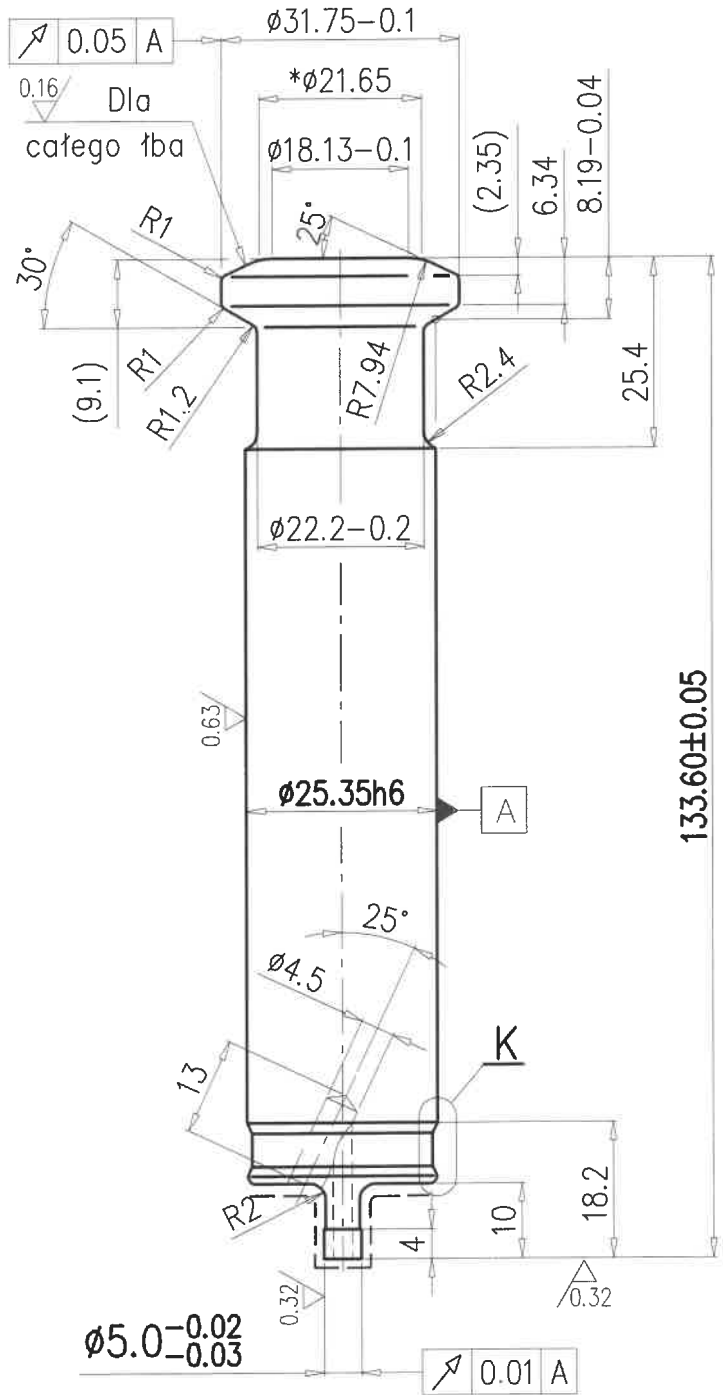
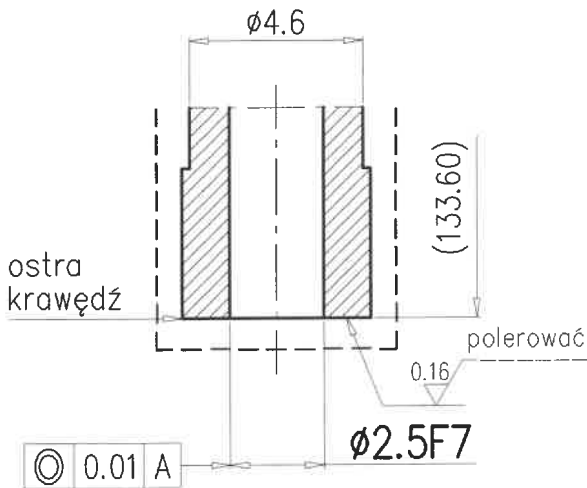


1.25/ (✓)

K
5:1



5:1



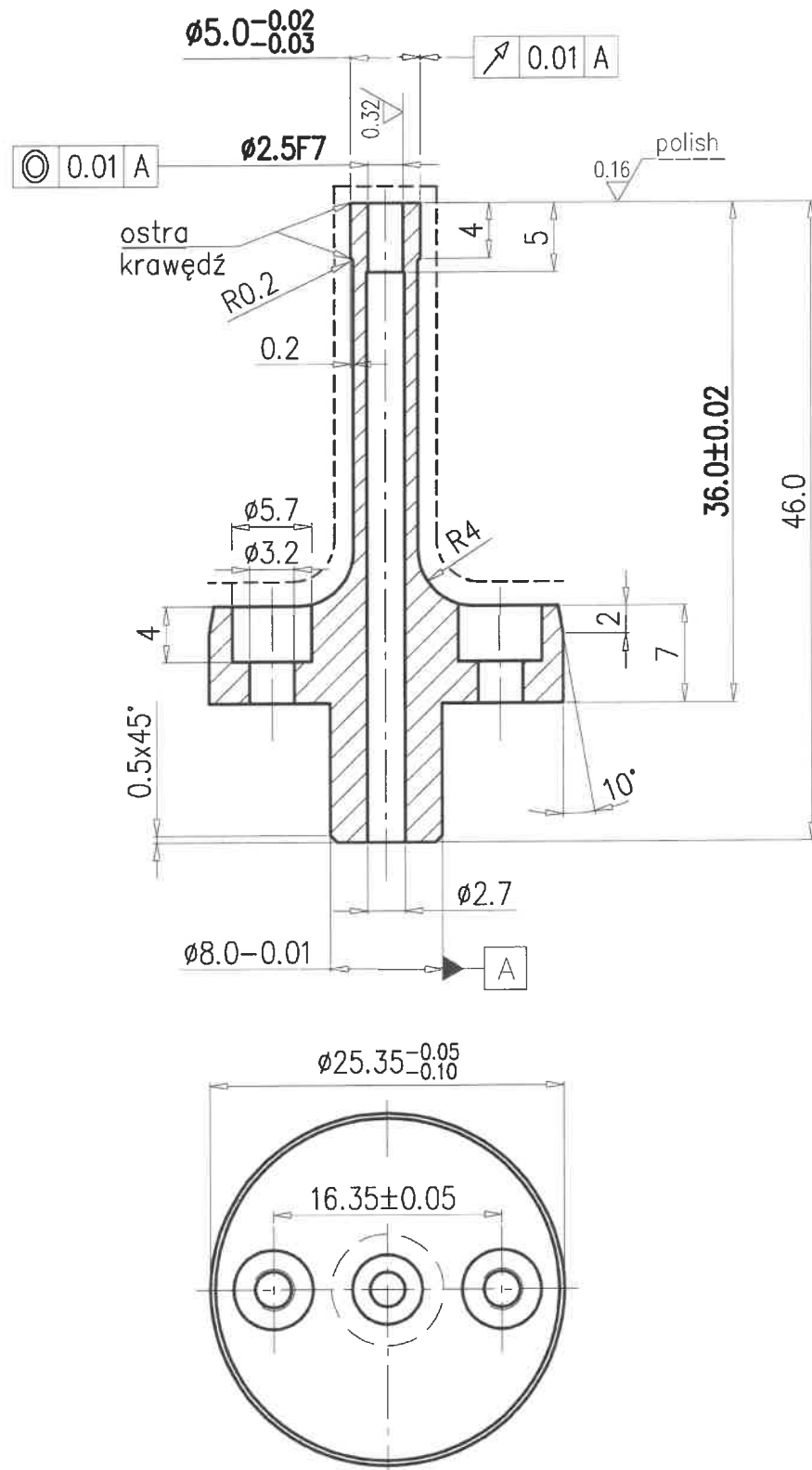
HRC 58+2

----- Plazmować PVD CrN. Grubość powłoki 0.003+0.001

Gwiazdką (*) oznaczono wymiar do teoretycznie ostrej krawędzi.

Typ maszyny		KILIAN		Materiał		1.2379	
Konstruował	A.Lubianiec	06.05.2021		Podziałka 1:1/A4			
Sprawdził	S.Skrzypek	11.06.2021					
Zatwierdził	S.Skrzypek	11.06.2021					
Nazwa				STEMPEL GÓRNY EUD		Nr rysunku	
						SGLD5P25A	

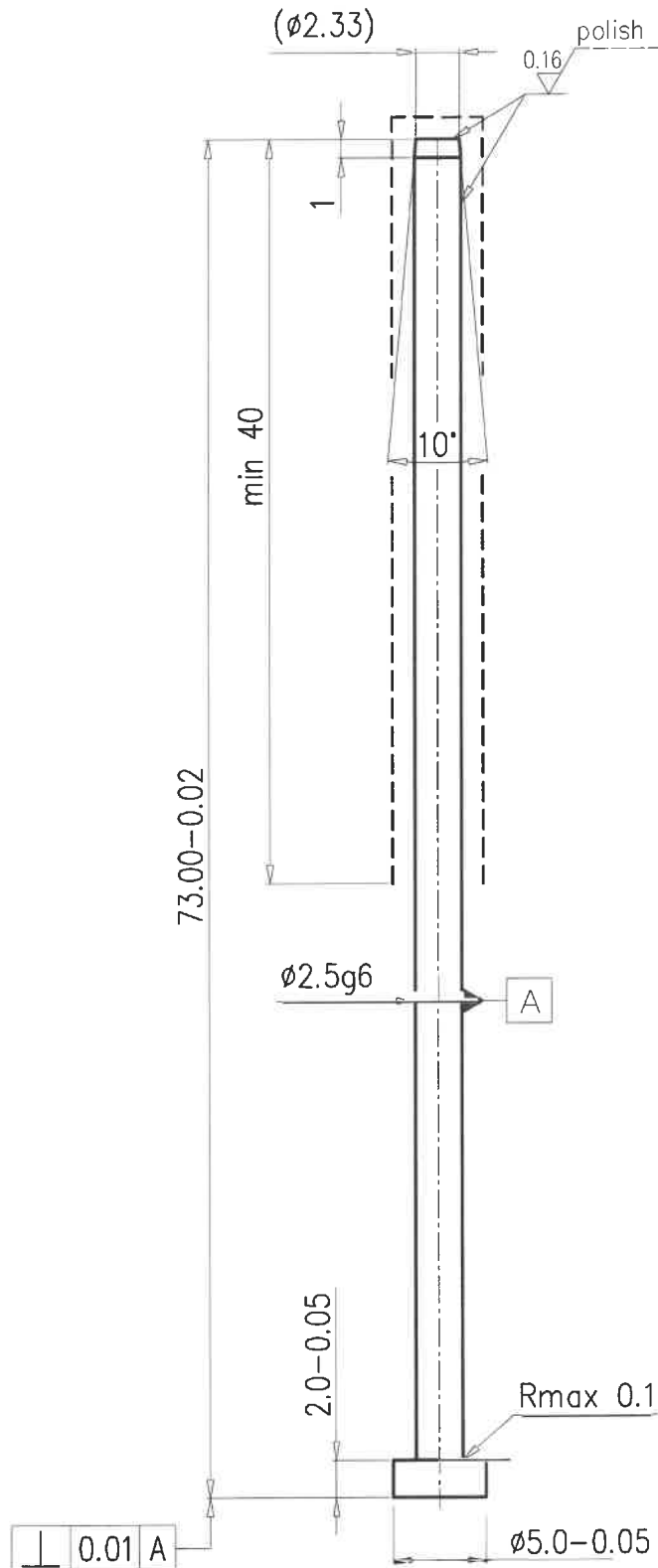
1.25/ (✓)



HRC 58+2

-----Plazmować PVD CrN. Grubość powłoki 0.003+0.001

Typ maszyny		KILIAN		Materiał 1.2379	
Konstruował	A.Lubianiec	06.05.2021		Podziałka 2:1/A4	
Sprawdził	S.Skrzypek	11.06.2021			
Zatwierdził	S.Skrzypek	11.06.2021			
Nazwa				Nr rysunku	
STEMPEL KOLNIERZOWY DOLNY				KDLD5P25	

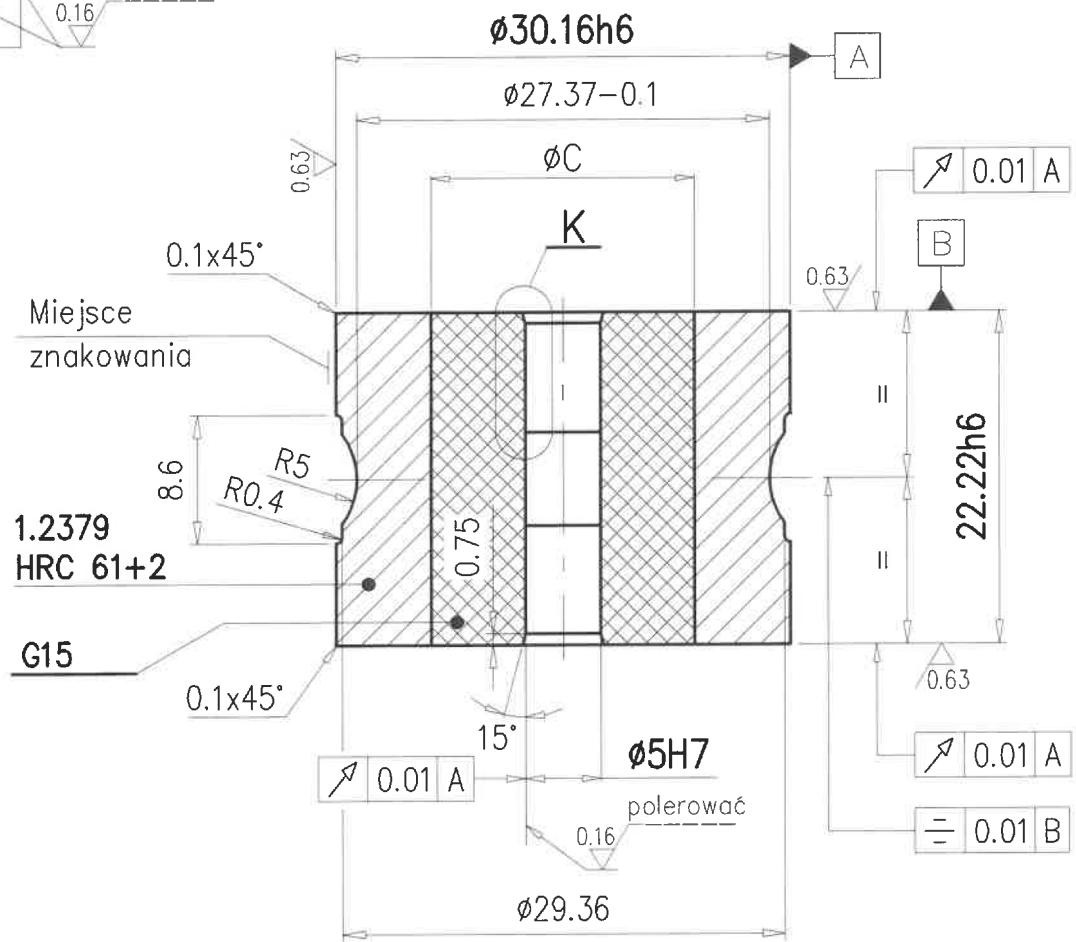
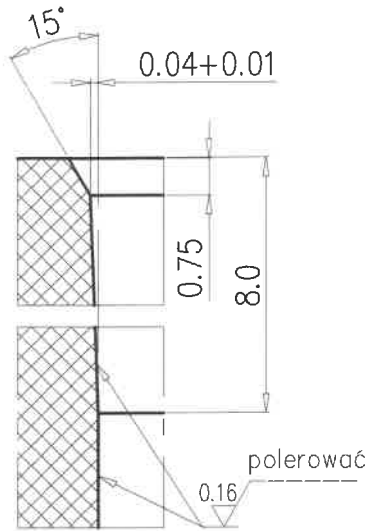


----- Plazmować PVD CrN. Grubość powłoki $0.002 + 0.001$

Typ maszyny				Materiał	1.3343
Konstruował	A.Lubianiec	06.05.2021		Podziałka	2.5:1
Sprawdził	S.Skrzypek	11.06.2021			
Zatwierdził	S.Skrzypek	11.06.2021			
Nazwa				Nr rysunku	
RDZEŃ				A-5688-01A	

K
10:1

1.25 / (✓)



	Typ maszyny		KILIAN	Materiał
	Konstruował	A.Lubianiec	06.05.2021	Podziałka
	Sprawdził	S.Skrzypek	11.06.2021	2:1/A4
	Zatwierdził	S.Skrzypek	11.06.2021	
	Nazwa			Nr rysunku
	MATRYCA EUB			MLB5HW2