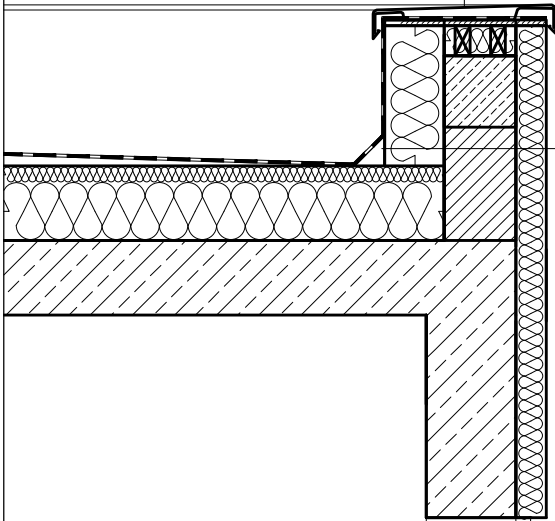


BLACHA TYTAN CYNK GR. 0.7 MM  
 POKRYCIE DACHOWE WYWINIĘTE NA ATTYKIE  
 PLYTA OSB 22 MM  
 KRAWEDZIAKI DREWNIANE MOCOWANE  
 DO MURU ATTYKI 5 / 10 CM  
 WYPEŁNIONE WEŁNA MINERALNA GR. 10 CM  
 MUR ATTYKI

WEŁNA MINERALNA 20 CM  
 ŚCIANA ZEWNĘTRZNA  
 WEŁNA MINERALNA 10 CM  
 TYNK AKRYLOWY  
 ELEWACJA WENTYLOWANA



**ZESPÓŁ PROJEKTOWY A M D**

43-603 Jaworzno ul. Chopina 94 - Azot Biznes Park Budynek B

kom. 666 053 163 biuro@amdzp.pl

Projektował	mgr inż. arch. Marek Dubiel		16/98 w specjalności architektonicznej	06.2023	Skala: 1:50	Inwestor: Komenda Wojewódzka Państwowej Straży Pożarnej w Krakowie 30 - 134 Kraków ul. Zarzecze 106  Inwestycja: Budowa Strażnicy Komendy Powiatowej Państwowej Straży Pożarnej w Wadowicach wraz z Jednostką Ratowniczo - Gaśniczą oraz infrastrukturą towarzyszącą Wadowice działki nr 1487/31 ; 1487/25 ; 1487/13 ; 3059/13; 3059/12; 3059/10
Opracował	mgr inż. arch. Maria Piechota- Kruczak		MPOIA/018/2014 w specjalności architektonicznej	Data		
Sprawdził	mgr inż. arch. Marta Augustynowicz-Zięba					
Nazwa rysunku: SZCZEGÓŁ WYKONANIA ATTYKI						Branża: ARCHITEKTONICZNA
						Opracowanie nr.: 1
						Nr rys.: 37