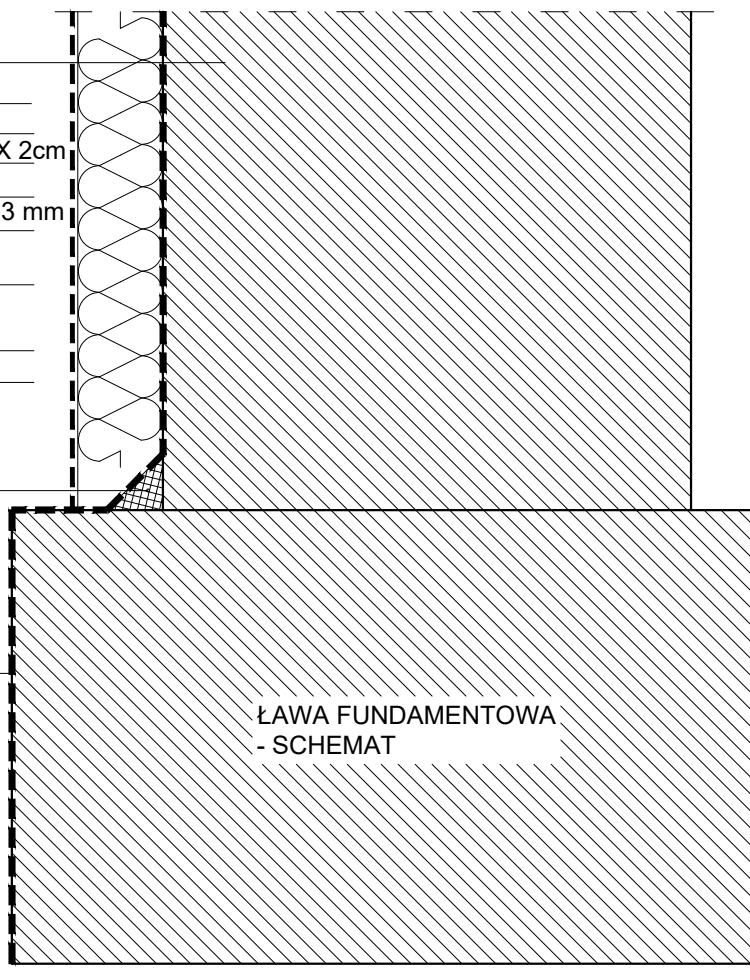


ŚCIANA ISTNIEJĄCA
PREPARAT GRUNTUJĄCY
TYNK RENOWACYJNY PODKŁADOWY GR. MAX 2cm
PREPARAT GRUNTUJĄCY
HYDROIZOLACJA- MASA KMB 2 warstwy gr.min.3 mm
ZAPRAWA KLEJĄCA DO
MOCOWANIA PŁYT STYROPIANOWYCH
ELEWACYJNA PŁYTA Z POLISTYRENU
EKSTRUDOWANEGO $\lambda = 0,035 \text{ W/mK}$ gr. 12 cm
FOLIA KUBEŁKOWA

SYSTEMOWA ZAPRAWA
USZCZELNIAJĄCA (FASETA)

HYDROIZOLACJA ŁAW FUNDAMENTOWYCH
- MASA KMB 2 WARSTWY gr. min. 3 mm

UWAGA :
SZCZEGÓŁOWE ROZWIĄZANIA DETALI MOGĄ
RÓŻNIĆ SIĘ OD SIEBIE W ZALEŻNOŚCI OD
WYBRANEGO ROZWIĄZANIA TYPOWEGO JEDNEGO
Z PRODUKENTÓW DOCIEPLEŃ FASADOWYCH ZE
STYROPIANU.



DOCIEPLENIE ŚCIANY PIWNIC I IZOLACJA ŁAW FUNDAMENTOWYCH

SKALA 1:10

P.H.U. Taros - Pracownia Projektowa



nr archiwalny

temat: Docieplenie i przebudowa infrastruktury technicznej Przedszkola nr 19 przy ul. Grunwaldzkiej 13 w Bydgoszczy w ramach zadania pn: „Termomodernizacja placówek oświatowych na terenie Miasta Bydgoszczy”

adres: ul.Grunwaldzka 13 , 85-239 Bydgoszcz
nr ew. 19/2; obręb 0063

rysunek: DOCIEPLENIE ŚCIANY PIWNIC

zespół projektowy:	arch. Tadeusz Rostkowski arch. Monika Kur	GT-NB-63/105/76 w specjalności architektonicznej
--------------------	--	---

sprawdzający:	arch. Piotr Zysk	PO/KK/424/2011 w specjalności architektonicznej
---------------	------------------	--

07.2020r.	branża: architektura	skala 1:10	D11
-----------	----------------------	------------	-----