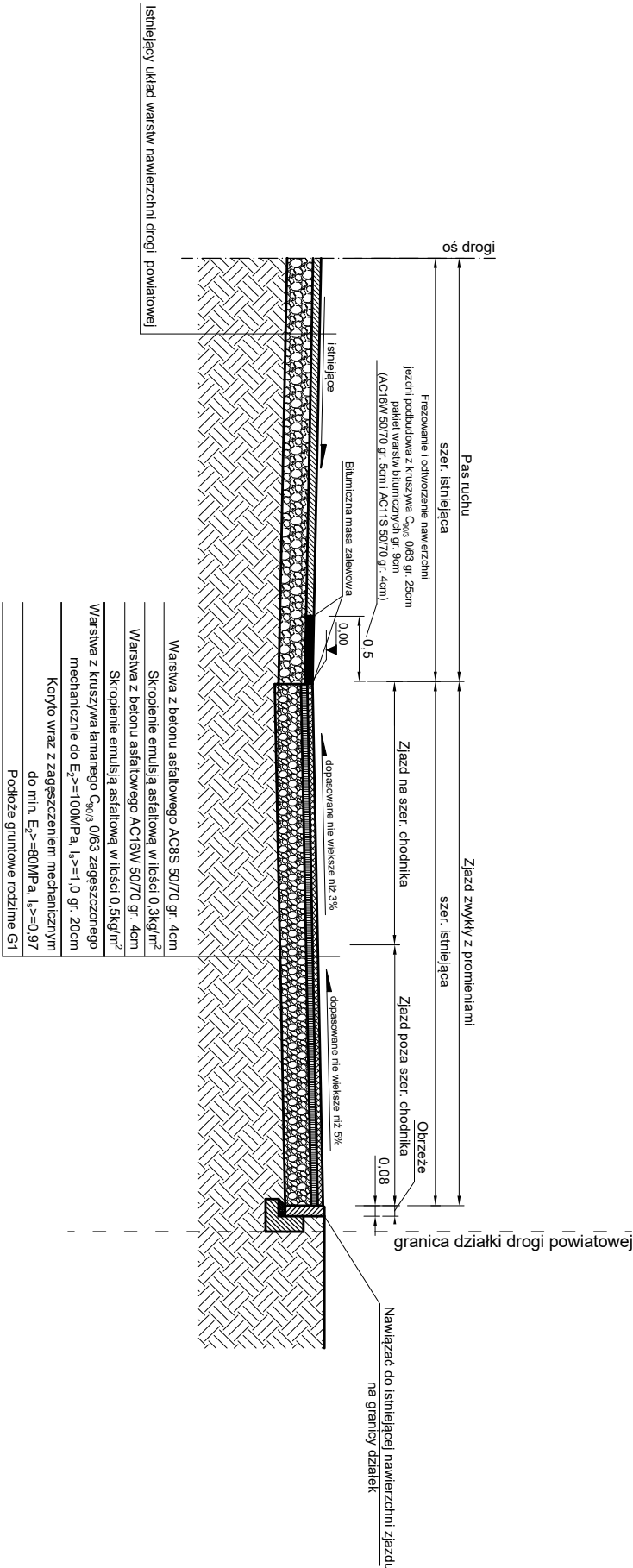


Przekrój konstrukcyjny zjazdu zwykłego z promieniami
skala 1:50



Jednostka projektowa:



J a k u b
Frąckowiak
56-320 Krośnice

ul. Polna 10

Zarząd Dróg Powiatowych w Trzebnicy

ul. Łączna 1c
55-100 Trzebnica

Przebudowa drogi powiatowej nr 1329D polegająca na budowie chodnika
w miejscowości Donanowice z podziałem na etapy - ETAP II
na odcinku od początku zabudowań od strony Trzebnicy do skrzyżowania
z drogą powiatową nr 1331D

TYTUŁ RYSUNKU:	SKALA:	DATA:
Przekrój konstrukcyjny zjazdu zwykłego z promieniami	1:50	10.2023
PROJEKTANT:	NR UPRAWNIENI:	NR RYSUNKU:
mgr inż. Jakub Frąckowiak	WK/P/0121/PWOD/18	Rys. nr 3.3