

RZUT NA POZIOMIE +1

1:50

OZNACZENIA OBIEGÓW GRZEWCZYCH:

- ① instalacja c.t.
- ② instalacja c.o. Dokumentacja Powyższoawca
- ③ instalacja c.w.u. Kierownik Budowy

Upr. Nr UANB-17342/84
Józef Jędrzejko

OZNACZENIA:

- instalacja c.o.
- instalacja c.t.
- zimna woda
- ciepła woda
- cyrkulacja
- zimna woda uzdatniona
- rura wzbiorcza

UWAGI:

Branża sanitarna



INWESTOR:
KOMENDA WOJEWÓDZKA POLICJI
W LUBLINIE
ul. NARUTOWICZA 73
20-019 Lublin

BIURO OPRACOWANIA:
Biuro Projektowe
"ARCONE" sp. z o.o.
ul. Aleja Warszawska 75
20-803 Lublin

NAWA OPRACOWANIA
BUDOWA III KOMISARIATU POLICJI W LUBLINIE
PRZY ul. KUŃNICKIEGO 42

PROJEKTANT:
inż. Tadeusz Jeleniewski

SPRAWDZIŁ:
mgr inż. Bogumił Morawski

OPRACOWAŁ:
mgr inż. Ireneusz Jeleniewski

NUMER DZIAŁKI
12

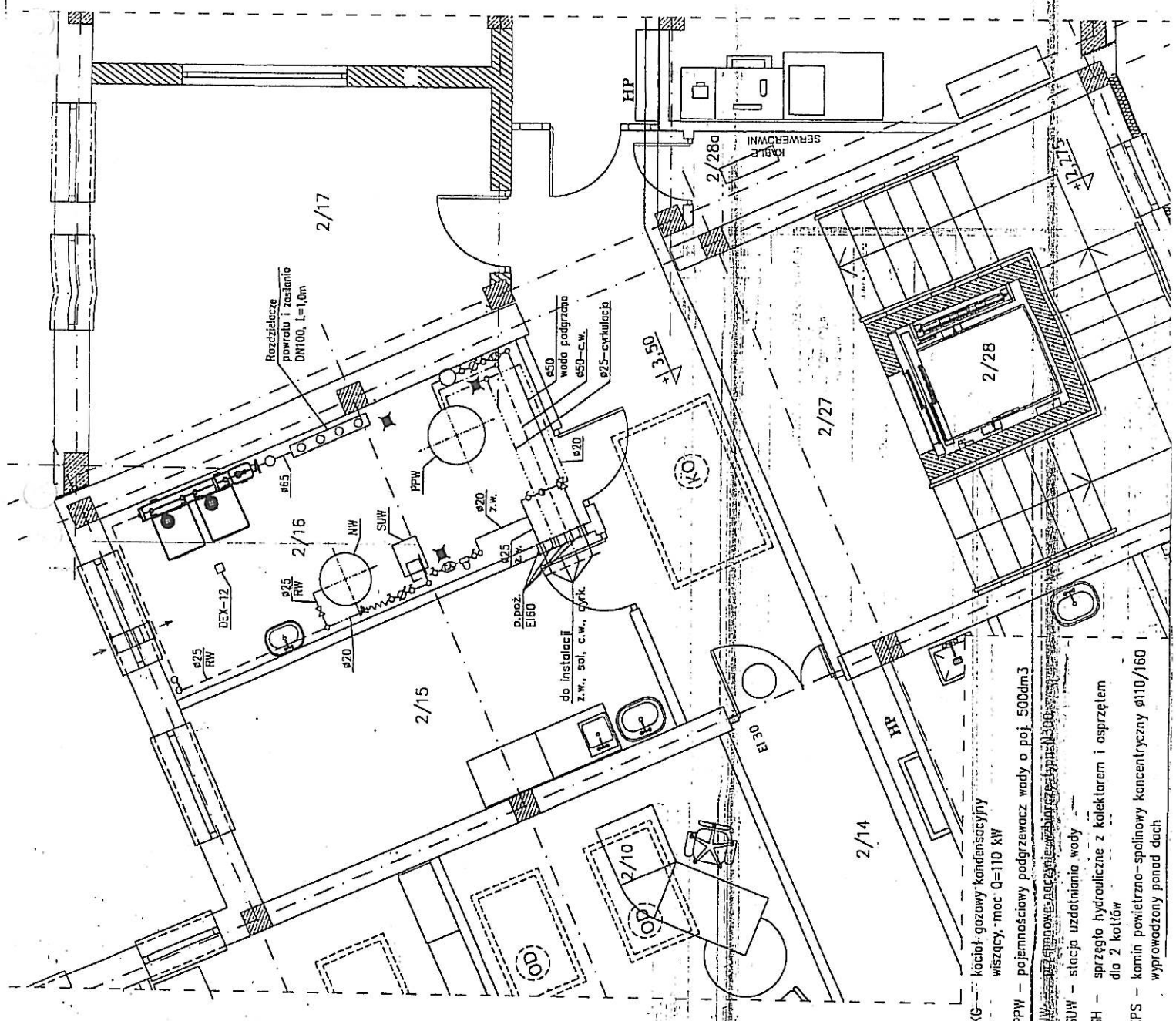
DATA
marzec 2013r

SKALA
1 : 50

NUMER INSTALACJI
S/1K/2

RZUT KOŁOWNI (POZIOMY)

INSTALACJA WODOCIĄGOWA



- KG - kocioł-gazowy kondensacyjny wiszący, moc Q=110 kW
- PPW - pojemnościowy podgrzewacz wody o poj. 500dm³
- SUW - licznik przepływu wody
- SH - stacja uzdatniania wody
- KPS - sprzęgło hydrauliczne z kolektorem i osprzętem dla 2 kotłów
- KPS - komin powietrzno-spolinowy koncentryczny ø110/160 wprowadzony ponad dach

12.15

RZUT NA POZIOMIE +1

1:50

OZNACZENIA OBIEGÓW GRZEWCZYCH:

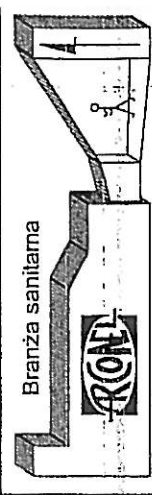
- ① instalacja c.t.
- ② instalacja c.o.
- ③ instalacja c.w.u.

Dokumentacja A, wykonawcza
 Kierownik: *[Signature]*
 Józef Szulc
 Upr. Nr. UANB-II-73427/84

OZNACZENIA:

- instalacja c.o.
- instalacja c.t.
- - - zimna woda
- - - ciepła woda
- - - cyrkulacja
- zimna woda uzdatniona
- rura zbiorcza

UWAGI:



INWESTOR:
 KOMENDA WOJEWÓDZKA POLICJI
 W LUBLINIE
 ul. NARUTOWICZA 75
 20-019 Lublin

AUTOR OPRACOWANIA:
 Biuro Projektowe
 "ARCONEL Sp. z o.o."
 ul. Aleja Warszawska 75
 20-803 Lublin

INŻYNIER DZIAŁO
 BUDOWA III KOMISARIATU POLICJI W LUBLINIE
 PRZY ul. KUNICKIEGO 42

NUMER DZIAŁO
 12

PROJEKTANT:
 inż. Tadeusz Jeleniewski

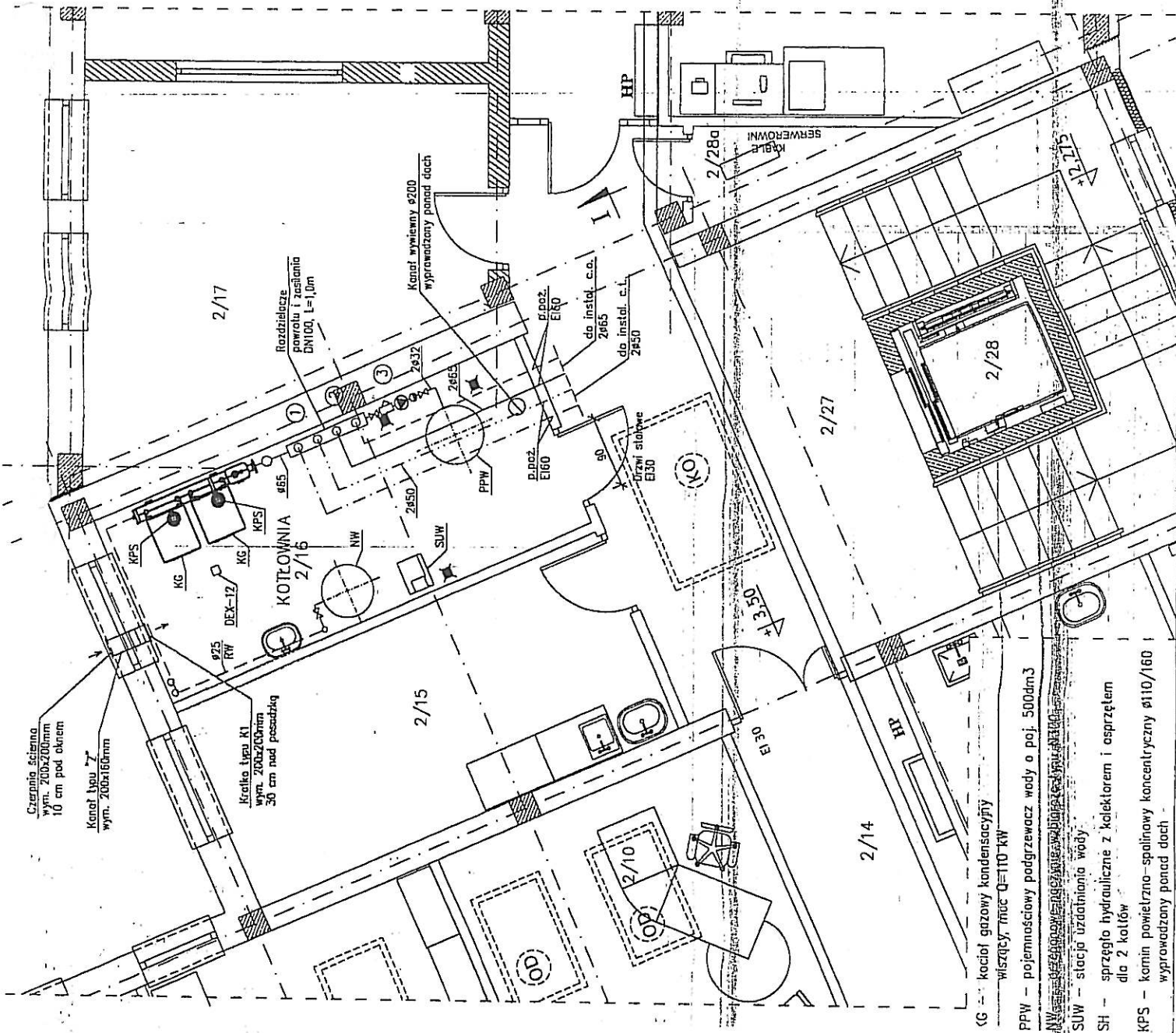
SPRAWDZAJĄCY:
 mgr inż. Bogumił Morawski

OPRACOWAŁ:
 mgr inż. Renatusz Jeleniewski

INSTRUMENTALNY
 RZUT KOTŁOWNI (POZIOM +1)
 INSTALACJA OGRZEWCA

DATA: MARZEC 2013r
 STADIUM: PW
 SKALA: 1:50
 NUMER WYSTAWY: S/TK/1

MIĘDZY OPRACOWANIE STANOWI BIEŻĄCE AUTORSKIE I PODLEGA OCHRONIE ZAGONNE
 Z USTAWĄ 53 Z DNIA 05.05.1994 O PRAWIE AUTORSKIM I PRAWACH POINWENTY



- KG — kocioł gazowy kondensacyjny
 wiszący, moc Q=110 kW
- PPW — pojemnościowy podgrzewacz wody o poj. 500dm³
- NW — stacja uzdatniania wody
- SUW — stacja uzdatniania wody
- SH — sprzęgło hydrauliczne z kolektorem i osprzętem dla 2 kotłów
- KPS — komin powietrzno-spalinowy koncentryczny ø110/160 wyprawadzany ponad dach