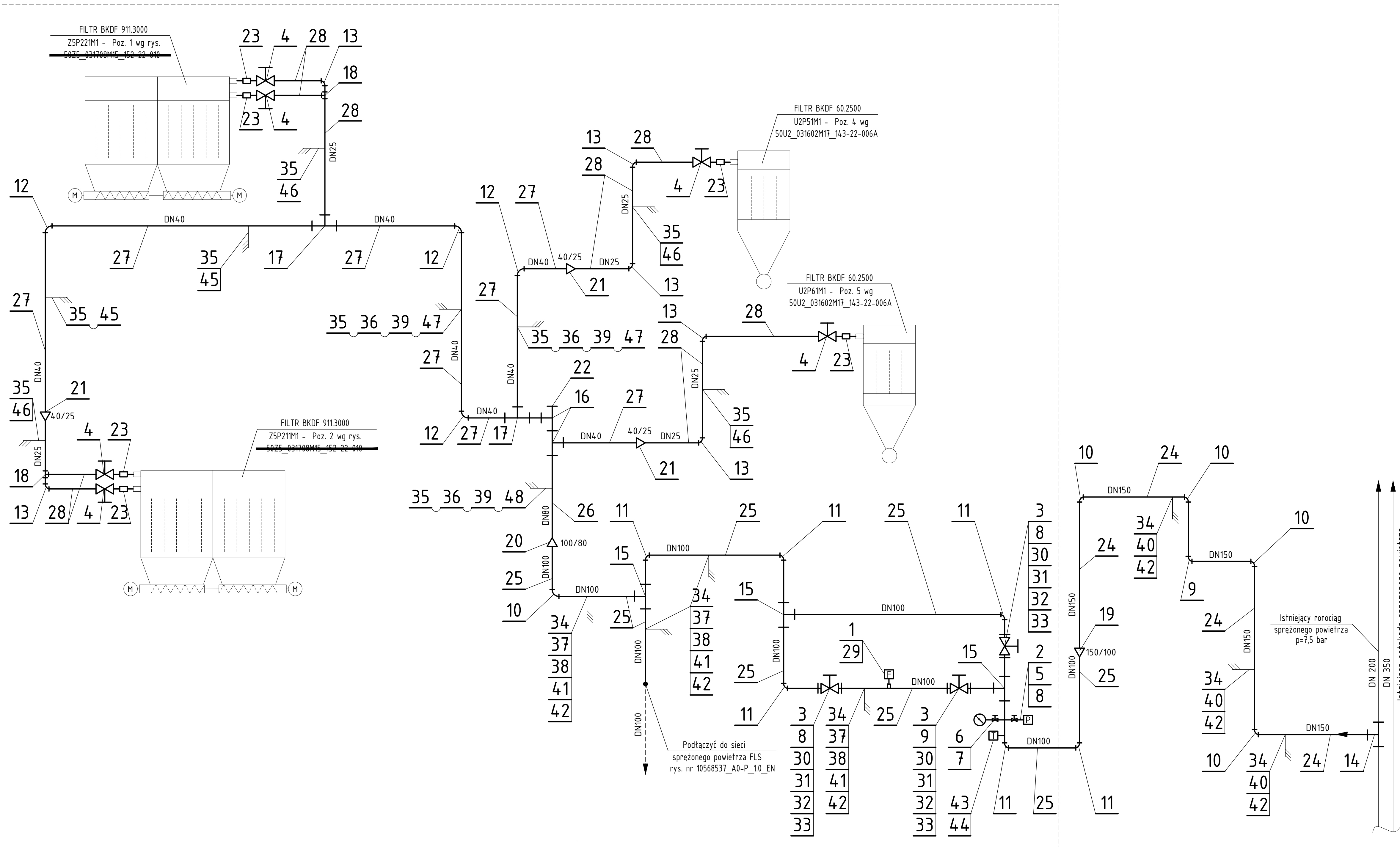


Budynek PRASY ROLOWEJ



Niniejszy rysunek rozpatrywać łącznie z "Instalacją sprężonego powietrza dla Prasy Rolowej - rzuty i przekroje", rys nr 07Z9_070202M15_137-22-040.

ZMIANA	TREŚĆ ZMIANY	DATA	WPROWADZIŁ	PODPIS
PROJEKTOWANIE I REALIZACJA OBIEKTÓW PRZEMYSŁOWYCH ALIT Sp. z o.o.				Skala: 1,5A2
Pracownia Technologiczna	Faza PW	Investor/Adres	Górażdże Cement S.A.	Objekt: 070202
Imię i Nazwisko	Podpis	Data	Chorula, ul. Cementowa 1, 47-316 Górażdże	Sprężarkownia przy młynach cementu
Projektował: mgr inż. Sławomir Drózd	06.2023	Zasobie inwestycyjne	Oddzielny przemiał kamienia wapiennego i żuźla	Nr rysunku ALIT 137/22-041
Opracował:		Temat:	Instalacja sprężonego powietrza (070202)	Nr projektu Górażdże Cement S.A. 1610175409
Sprawił: mgr inż. Andrzej Górski	06.2023			
TYTUŁ RYSUNKU: Instalacja sprężonego powietrza dla Prasy Rolowej - schemat.				Nr rysunku Górażdże Cement S.A. (plik CAD) 07Z9_070202M15_137-22-041
Niniejszy rysunek techniczny jest własnością Projektowania i Realizacji Obiektów Przemysłowych "ALIT" Sp. z o.o. Kopowanie lub wykorzystywanie w całości lub w części bez pisemnej zgody jest zabronione. Nawiązanie zastrzeżenia będzie dochodzone zgodnie z przepisami kodeksu cywilnego i karnego. Górażdże Cement S.A. ma prawo do wykorzystania niniejszego dokumentu do eksploatacji, konserwacji, regulacji, wymiany, modernizacji i remontu.				Re wizja