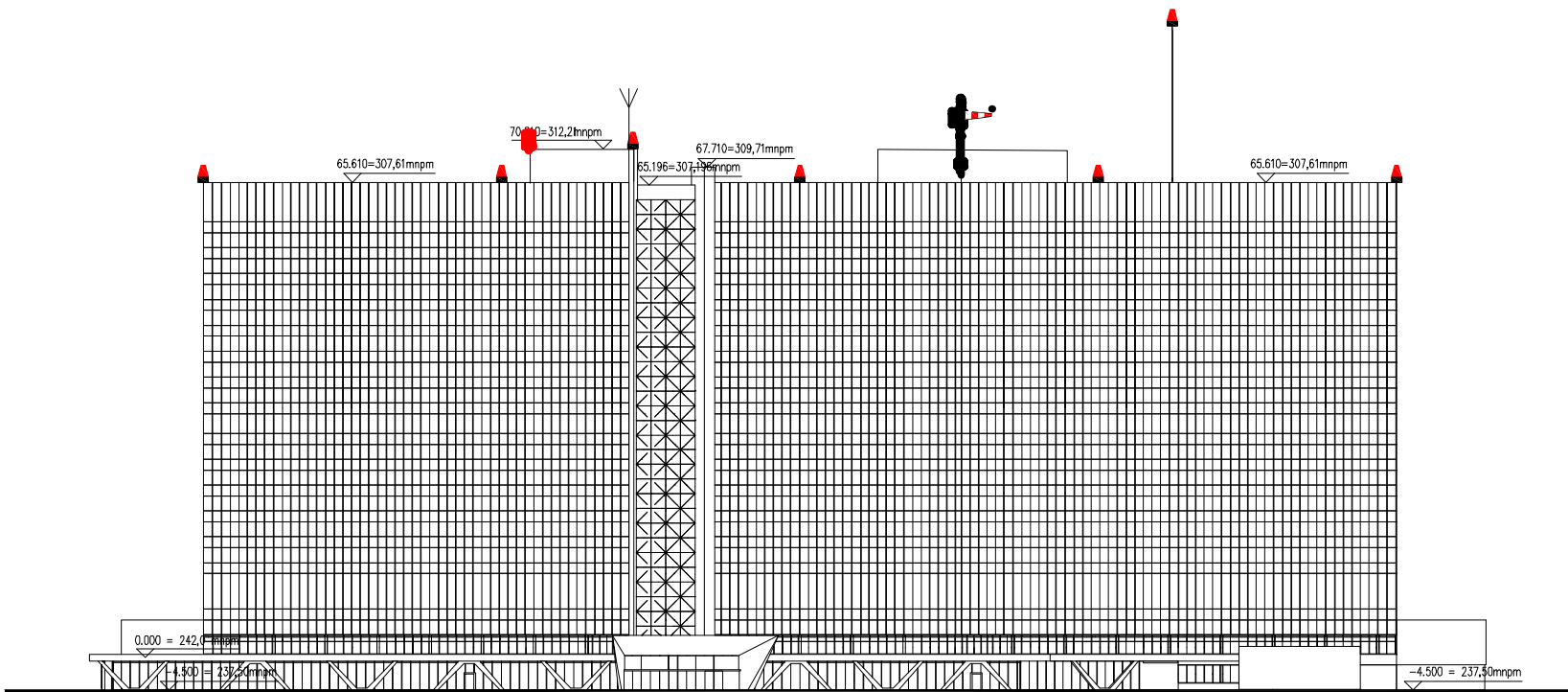
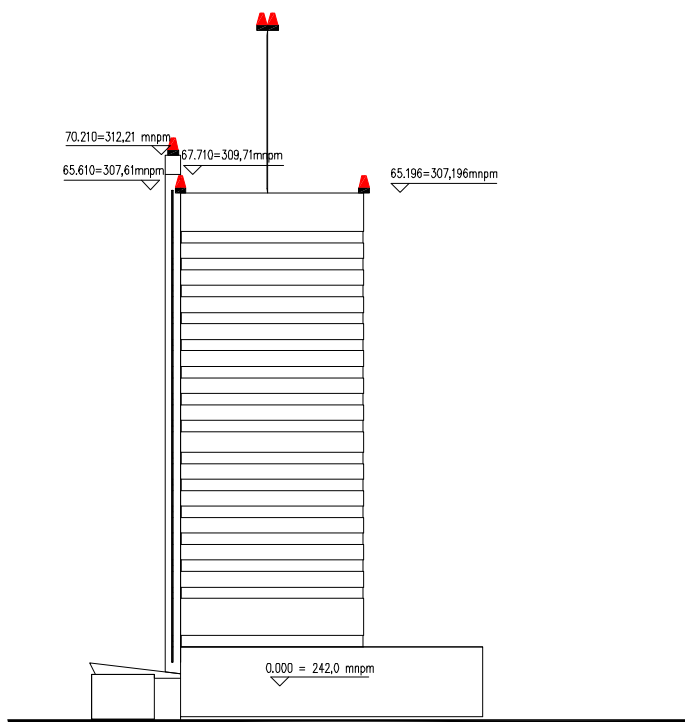


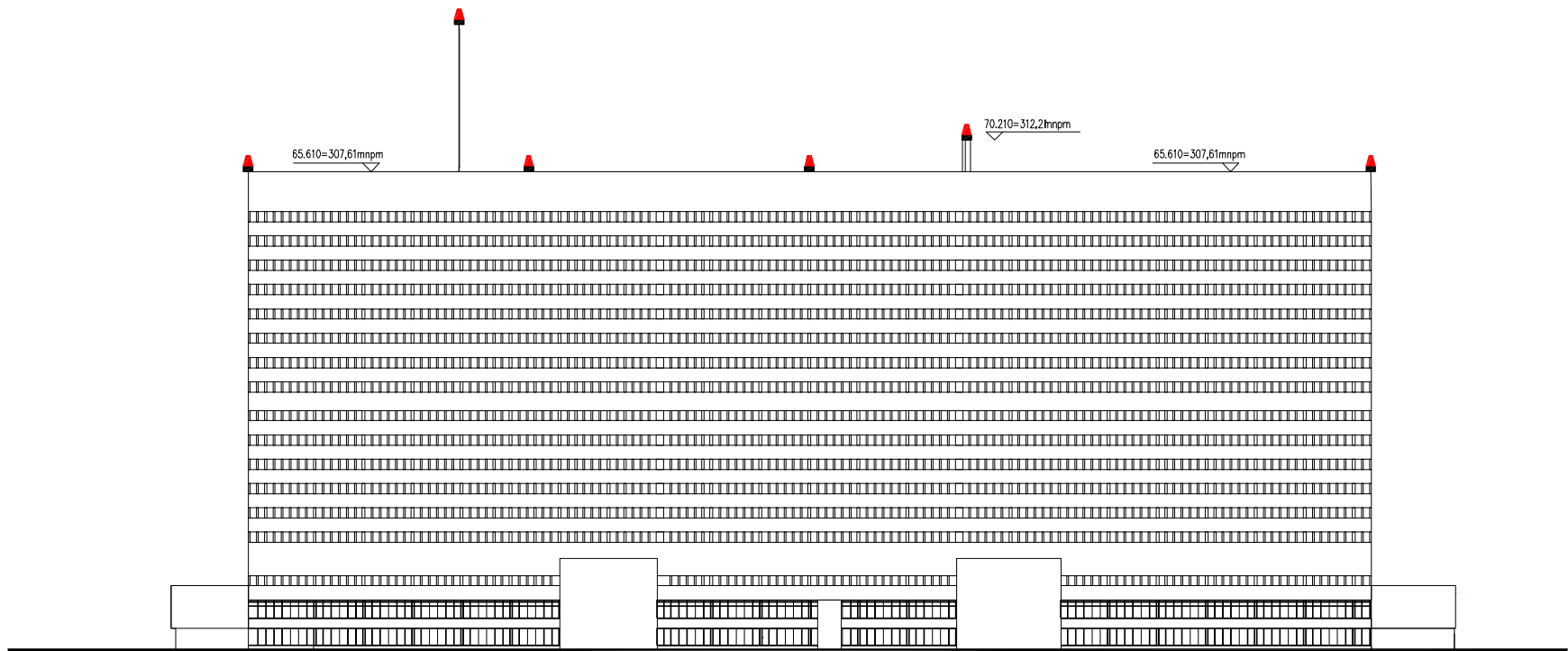
ELEWACJA ZACHODNIA



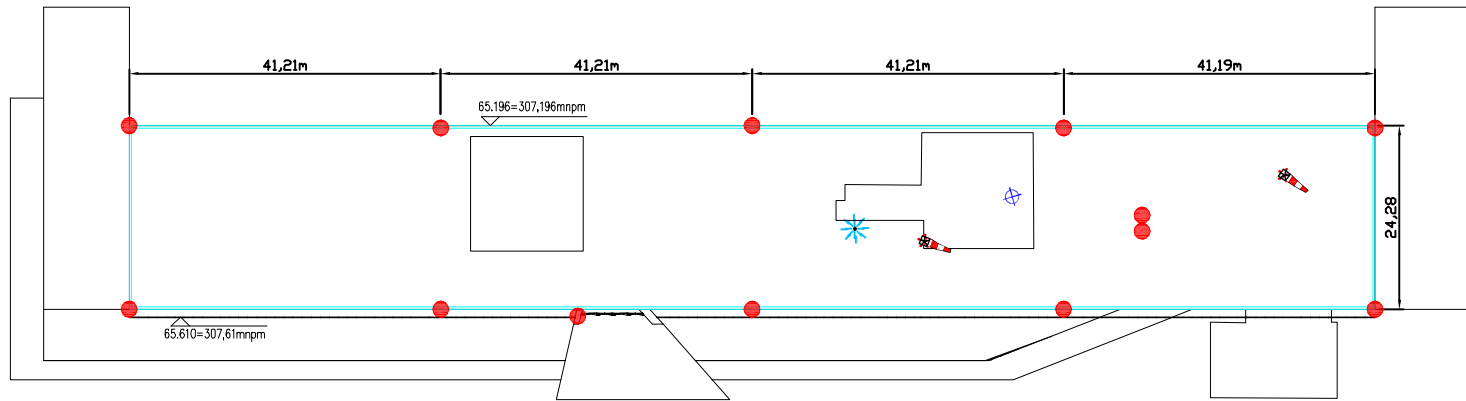
ELEWACJA POŁUDNIOWA



ELEWACJA WSCHODNIA



ELEWACJA PÓŁNOCNA



Oznaczenia:

- Lampa oświetlenia przeszkodowego średniej intensywności - typ C
- Latarnia identyfikacyjna
- Antena radiokontrolera
- Wskaźnik kierunku wiatru

Projektował	mgr inż. Tomasz Roj		upr. nr OPL/0632/PW/OE/10	
	upr. budowlane do proj. i kier. robotami budowlanymi bez ograniczeń w spec. inst. w zakresie sieci, instalacji i urządzeń elektrycznych i elektroenergetycznych			
Sprawił	mgr inż. Tomasz Marcoluk		upr. nr DOŚ/0191/PW/BE/18	
	upr. budowlane do proj. i kier. robotami budowlanymi bez ograniczeń w spec. inst. w zakresie sieci, instalacji i urządzeń elektrycznych i elektroenergetycznych			
Rysował	Autor rysunku		Zatwierdził	Sprawdzający rysunek
Zamawiający / Inwestor				
Uniwersytet Medyczny w Łodzi, al. Kościuski 4, 90-419 Łódź				
Nazwa inwestycji				
Drugi etap budowy Centrum Kliniczno-Dydaktycznego Uniwersytetu Medycznego w Łodzi wraz z Akademickim Ośrodkiem Onkologicznym - rozbudowa budynków A1, A2, wózkowni wraz z łącznikiem C8, Budowa budynków: Radioterapii, Parkinu Wielopiętrowego, Zielonej Platformy wraz z zagospodarowaniem terenu oraz niezbędną infrastrukturą techniczną				
Adres obiektu budowlanego				
ul. Pomorska 251, 92-213 Łódź, dz. nr ewid. 411, obręb 106106_9.0014, W-14, jedn. ewid. ŁÓDŹ-WIDZEW				
			INDUSTRIA PROJECT ul. Azymutalna 9 80-298 Gdańsk	
Tytuł rysunku				
Oświetlenie przeszkodowe i urządzenia nawigacyjne na bud. A1 - ROZBUDOWA BUDYNKU A1				
Faza projektu		Skala	Arkusz	Data
Projekt Wykonawczy		1:200	@A0	07.2019
Nr. projektu	Autor	Strefa	Poziom	Typ
				Branża
				Numer
				Revizja
240-IP-PW-18-DR-L-62002				