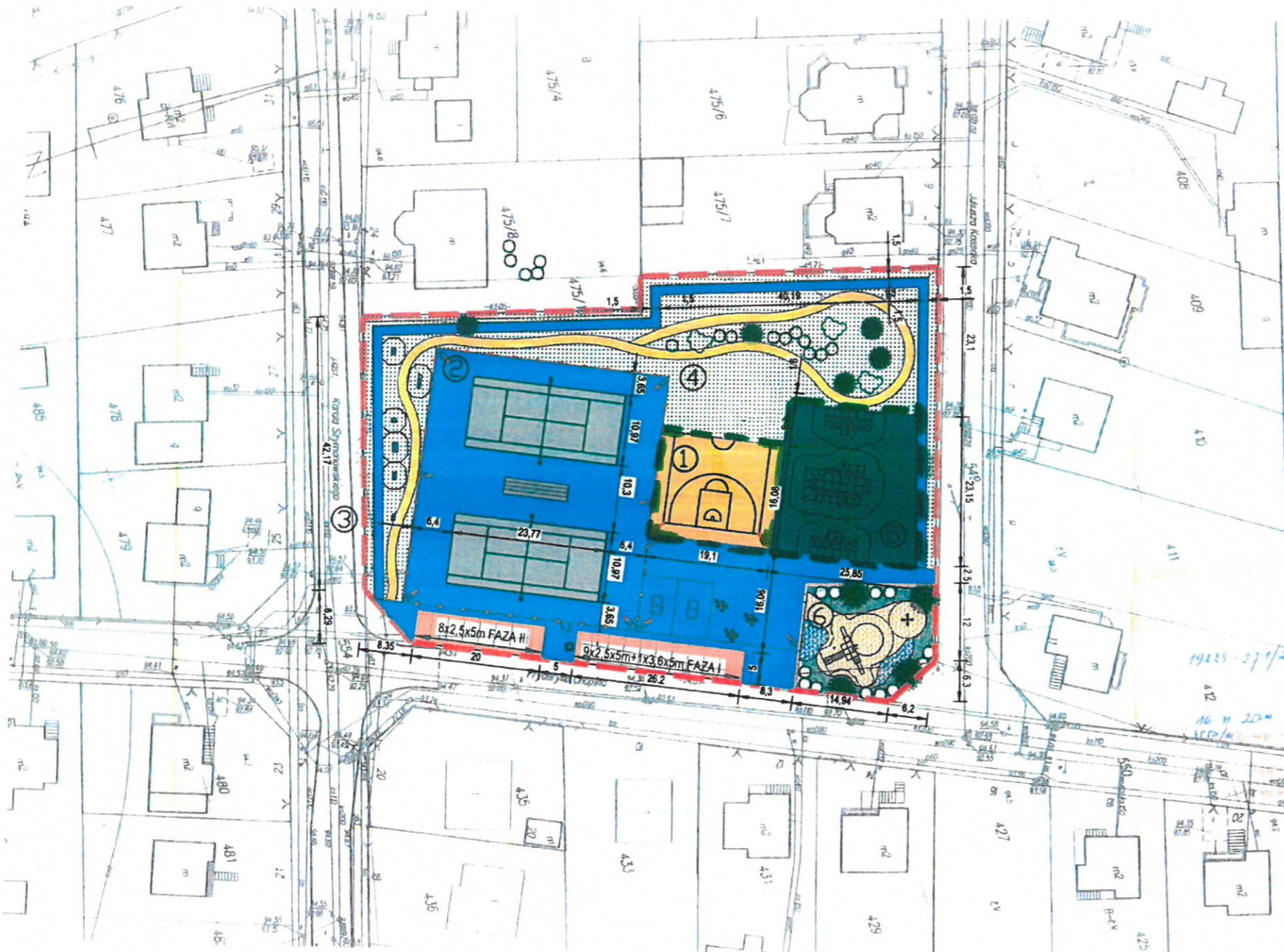


Zagospodarowanie terenu -  
zawinięcie obejmuje poz. 1 i 5.

1, 5 - zakres objęty wnioskiem o dofinansowanie  
w ramach programu "Mazowsze dla Sportu"

GMINA OLSZEWO-BORKI  
ul. Broniewskiego 13  
07-415 Olszewo-Borki  
NIP 758 21 23 555 REGON 142000000

WÓJT  
Aneta Katarzyna Larent



Wycinek mapy sat. - wys.  
Skala 1:500

Gmina : Olszewo-Borki  
Obręb : Olszewo-Borki  
Ulica : Szymanowskiego

Dz. Nr : 475/11 o pow. 0,51  
w tym I.V. 0,51

Podstawa prawna DUW 53/92

Mapa d/e proj. boiska

Aktualność mapy na dn. 09.11.2011

Sekcja mapy: 7.192.25.13.3

Wykonan da. 09.11.2011

"EMBUD" s.c.  
M. Kuczyńska, M. Kuczyński  
07-415 Olszewo, ul. Broniewskiego 13  
tel. 758 21 23 555  
NIP 758 21 23 555 REGON 142000000

- Legenda:
- granica opracowania
  - nawierzchnia piesza
  - nawierzchnia jezdna z płyt azurowych 2 etapy
  - ① boisko do koszykówki
  - ② boisko do tenisa
  - ③ urządzenia do ćwiczeń
  - ④ ścieżka rowerowa
  - ⑤ skatepark
  - ⑥ plac zabaw
  - pojemnik na odpady stałe
  - stół do ping ponga
  - stół do gry w szachy
  - ławka
  - piłkochwył
  - lampa solarna
  - ▨ projektowane zieleni
  - projektowane krzewy iglaste (sosna gorska)
  - projektowane drzewa iglaste (świerk)
  - projektowane krzewy iglaste (sosna żywotnik)

BILANS TERENU	Rodzaj użytku	
rodzaj powierzchni	LV [m <sup>2</sup> ]	udział procentowy [%]
pow. zabudowana	2328,11	45,64
w tym boisko do tenisa z wybiegiem	1445,98	teren wyłączony z produkcji biologicznej
w tym boisko do koszykówki	307,13	
w tym skatepark	575,00	
pow. placu zabaw	320,00	20,56
pow. utwardzona - chodniki	850,38	
pow. utwardzona - parkingi - 2 etapy	298,65	33,40
zieleni	1382,86	
pow. czajki	5100,00	100

Budowa kortów tenisowych wraz z zagospodarowaniem terenu w Olszewie Borkach	
<b>KONBUD</b> s.c. Usług projektowo- inżyniersko-budowlano- inżynierski ul. Karłowicza 25 07-415 Olszewo-Borki ul. Działkowa 25	Zagospodarowanie terenu ul. Karłowicza 25 działka nr ewid. nr 475/11 Gmina Olszewo-Borki ul. Broniewskiego 13 07-415 Olszewo-Borki
architektura	
inżynieria	

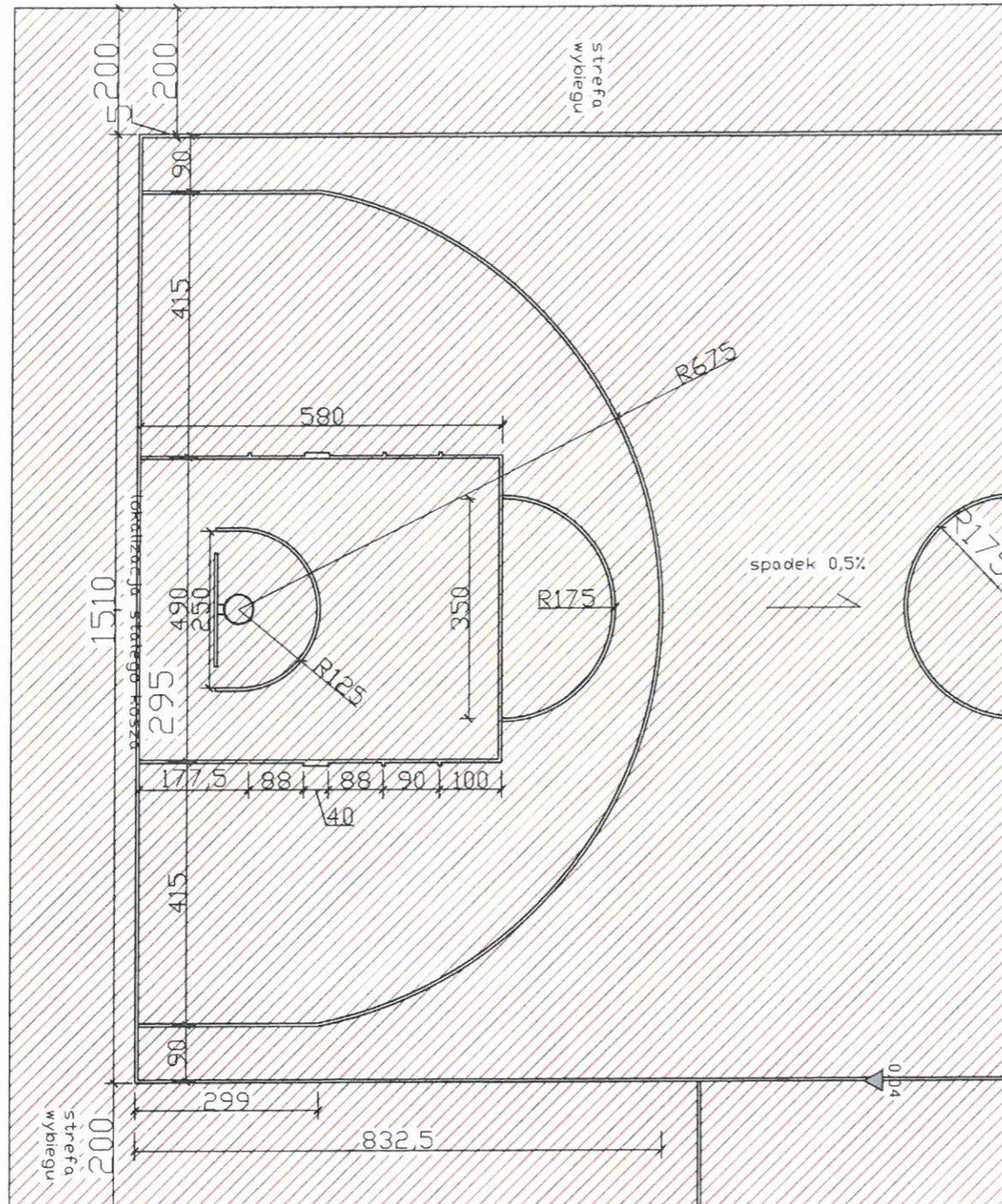
# Kolorystyka i wymiarowanie boiska do koszykówki - skala 1: 100

KOLORYSTYKA BOISKA:

 Boisko w kolorze ceglanym

KOLORYSTYKA LINII:

 Boisko wilofuncyjne (biały)

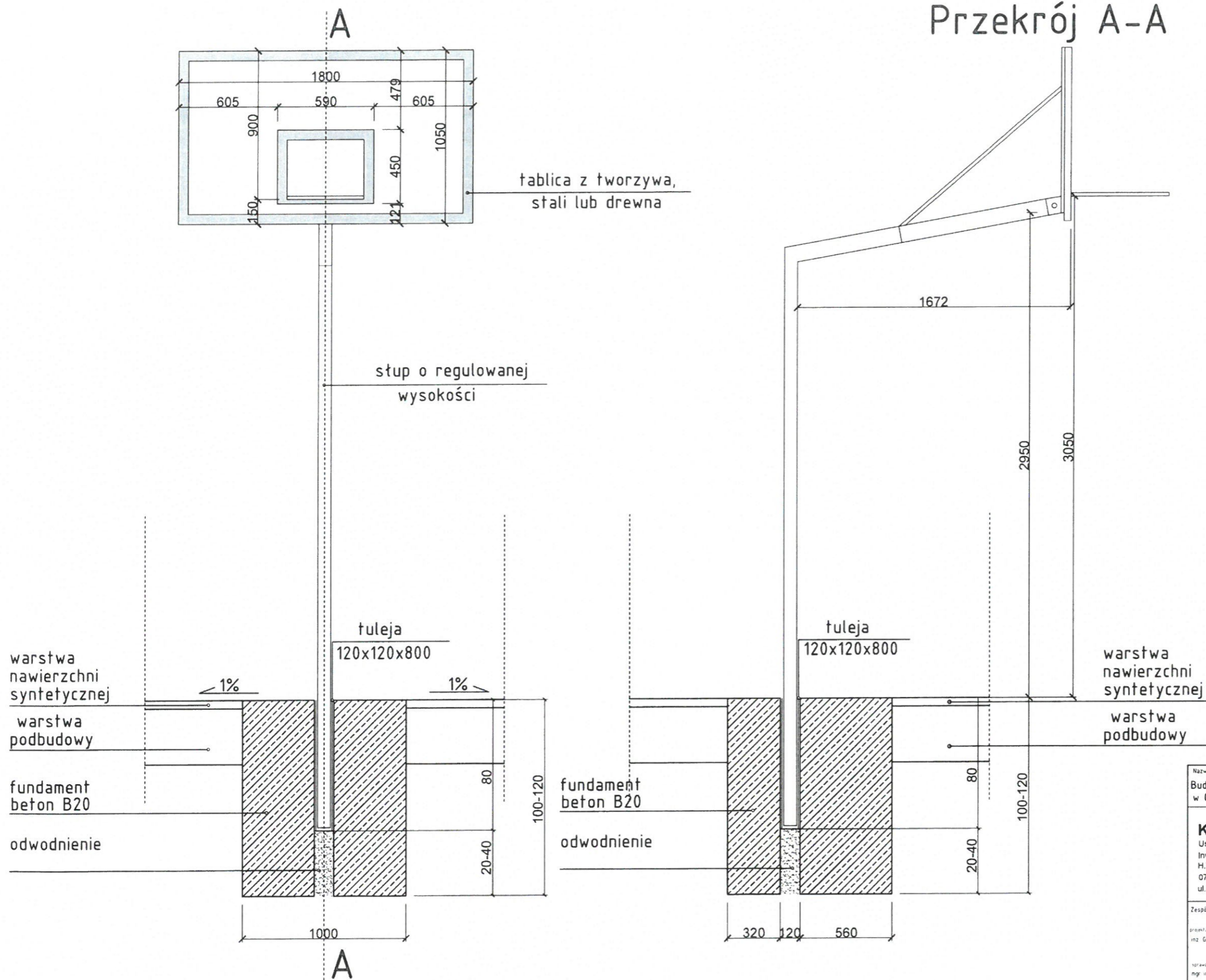


GMINA OLSZEWO-BORKI  
ul. Broniewskiego 13  
07-415 Olszewo-Borki  
tel. 758-21-23-565, REGON 550667965

WÓJT  
*Aneta Katarzyna Larent*  
Aneta Katarzyna Larent

Nazwa inwestycji Budowa kortów tenisowych wraz z zagospodarowaniem terenu w Olszewie Borkach			
Nazwa wykonawcy <b>KONBUD s.c.</b> Usługi projektowo - Inwestycyjno-Budowlane H.T. Konarzewski i G. Konarzewski 07-415 Olszewo Borki ul. Dojazdowa 26	Nazwa rysunku Kolorystyka i wymiarowanie boiska do koszykówki	Nr rys. A-PB-3 Skala: 1: 100	
	Adres: ul. Karola Szymanowskiego działki nr ewid. nr 475/11 Gmina Olszewo Borki		
Inwestor: Gmina Olszewo Borki z siedzibą przy ul. Wł. Broniewskiego 13, 07-415 Olszewo Borki			
Execut. projektowy	Imię i nazwisko	Podpis	branża architektura
Wykonawca	ul. Dojazdowa 26	07-415	Data wrzesień 17r
Wykonawca	ul. Dojazdowa 26	07-415	

# Schemat montażu kosza - skala 1:25



GMINA OLSZEWO-BORKI  
 ul. Broniewskiego 13  
 07-415 Olszewo-Borki  
 NIP 758-23-23-565, REGON 550667062

WÓJT  
*Aneta Katarzyna Larent*

Nazwa inwestycji Budowa kortów tenisowych wraz z zagospodarowaniem terenu w Olszewie Borkach		Nr rys A-PB-5
Nazwa rysunku Schemat montażu kosza		Skala 1 : 25
Adres ul. Karola Szymanowskiego działki nr ewid. nr 475/11 Gmina Olszewo Borki		Investor Gmina Olszewo Borki z siedzibą przy ul. Wł. Broniewskiego 13 , 07-415 Olszewo Borki
Zespół projektowy projektant inż. Grzegorz Konarzewski	Numer uprawnień 274/827/8	Podpis architektura
opracowanie mgr inż. arch. Dominika Anna Konarzewska	MA/015/16	Data wrzesień '17r.