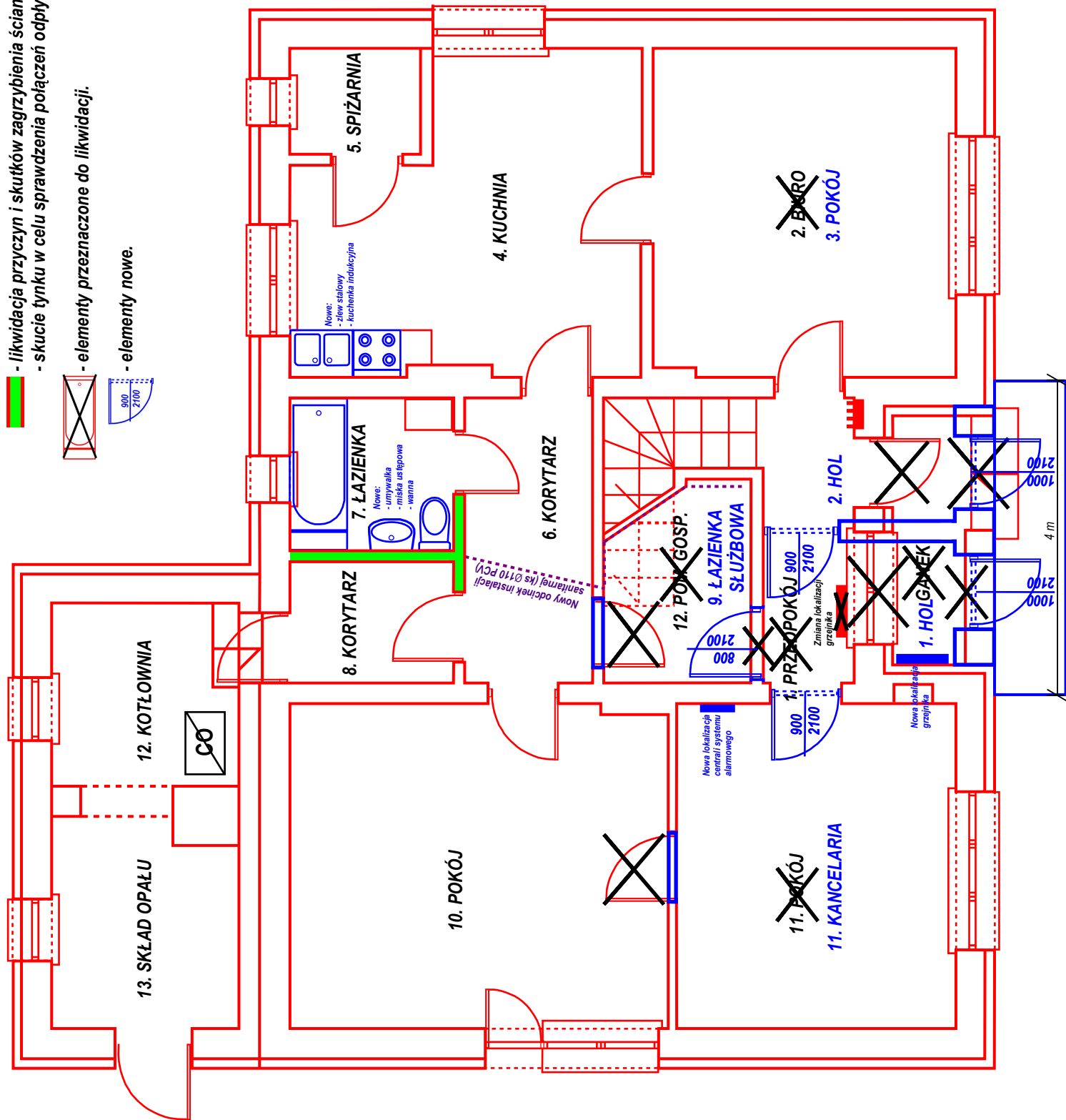


- likwidacja przyczyn i skutków zagrożeń ścian działowych w pomieszczeniach nr 6, 7 i 8.
- skucie tynku w celu sprawdzenia połączeń odpływu z łazienki do instalacji sanitarnej.
- elementy przeznaczone do likwidacji.
- elementy nowe.



NAZWA:

"Przebudowa budynku leśniczówki w Leśnictwie Jedlnia
Kolonka 10, 26-630 Jedlnia Letnisko"

RZUT PARTERU - projektowane zmiany