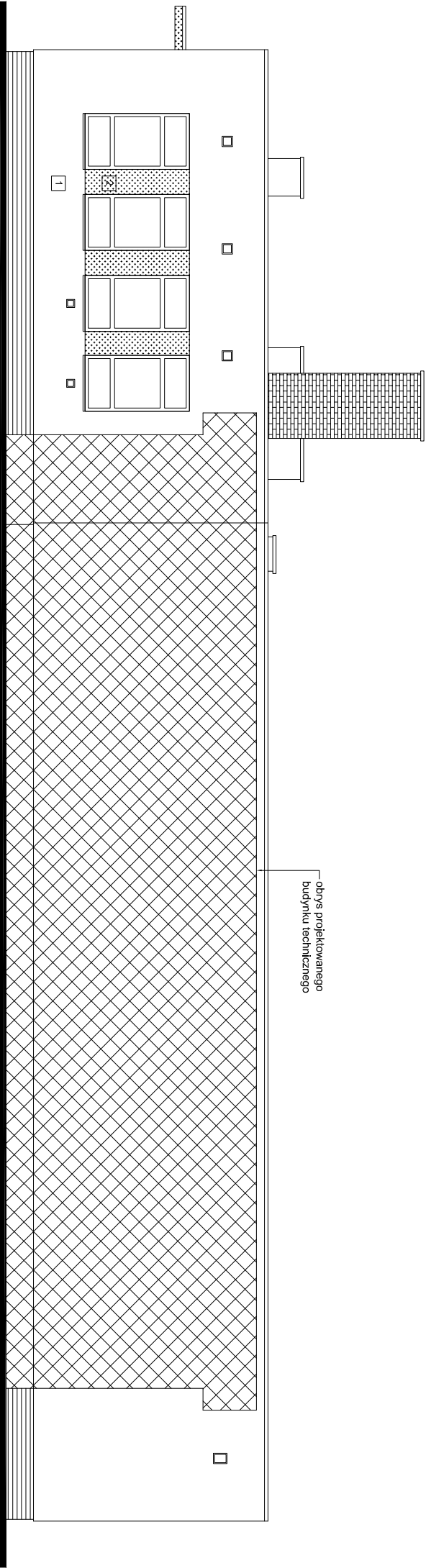


ELEWACJA POŁUDNIOWA



ELEWACJA WSCHODNIA

KOLORYSTYKA:

1. ŚCIANY ZEWNĘTRZNE - TYNK GŁADKI W KOLORZE JASNO POPIELATO-BEŻOWYM
2. FRAGMENTY ELEWACJI - TYNK GŁADKI W KOLORZE ŚREDNIO POPIELATO-BEŻOWYM
3. OKNA - PCV W KOLORZE BIAŁYM
4. RYNNY, RURY SPUSTOWE - PCV W KOLORZE SZARYM
5. OBRÓBKI BLACHARSKIE - BLACHA STAŁOWA OCYNKOWANA
6. BRAMY - STAŁOWE ISTNIEJĄCE
7. DRZWI WEJŚCIOWE - STAŁOWE ISTNIEJĄCE W KOLORZE SZARYM
8. COKŁ - PŁYTKI OKŁADZINOWE W KOLORZE SZARYM
9. ELEMENTY STAŁOWE WIEŻBY DACHOWEJ - W KOLORZE SZARYM
10. PARAPETY - METALOWE W KOLORZES ZARYM
11. KOMIN KOTŁOWNI - CEGŁANY - BEZ ZMIAN

**"INWOD"**  
Inżynieria Środowiska i Budownictwa  
Projektowanie i Nadzór  
70-781 Szczecin  
ul. Zielona 18/2005  
tel./fax. 91-488-38-28

branża architektoniczna  
projektant

**mgr inż. arch. Marta Kryštofiak**  
upr. 171ZPOIA/2005  
specjalność architektoniczna

sprawa zlecający

**mgr inż. arch. Wojciech Kamiński**  
upr. 49/Sz194  
specjalność architektoniczna

Pracownia projektowa zastrzega sobie w stosunku do niniejszego projektu wszelkie prawa wynikające z ustawy o prawie autorskim.

inwestor:

**Gmina Moryń**  
**Plac Wolności 1**  
**74 - 503 Moryń**

przeznaczzenie:

**Rozbudowa i modernizacja**  
**oczyszczalni ścieków**  
**komunalnych w Moryniu**

adres inwestycji

**Moryń, ul. Piaskowa**

stadium:

**PROJEKT BUDOWLANY**

tytuł rysunku

**budynek usługowo-techniczny**  
**ELEWACJA PD. I WSCH.**  
**stan projektowany**

miejsce i data

**SZCZECIN, III 2016**

skala

**1:100**

nr rys.

**A-11**