

UWAGA :

Zgodnie z wytycznymi Inwestora zadanie podzielono na 3 etapy  
 ETAP I KS  
 od studni Sist - S3  
 ETAP I  
 od studni D1 ist - D2  
 ETAP II  
 od studni D2 poprzez D6, D15 do D23 wraz ze wszystkimi przykanalikami (ciąg po stronie numerów nieparzystych nieruchomości)  
 ETAP III  
 od studni D6 poprzez D7 do D14 wraz ze wszystkimi przykanalikami (ciąg po stronie numerów parzystych nieruchomości)

Niniejszy załącznik Nr..... stanowi integralną część postanowienia / decyzji  
 Nr 840/30/2018 Starosty Olsztyńskiego z dnia 13.05.2018  
 Nr 11.6740.4.37.2018-AM22

z up. STAROSTY OLSZTYŃSKIEGO

Grzegorz Wiczorek

Dyrektor Miejskiego Urzędu Inwestycji

LEGENDA

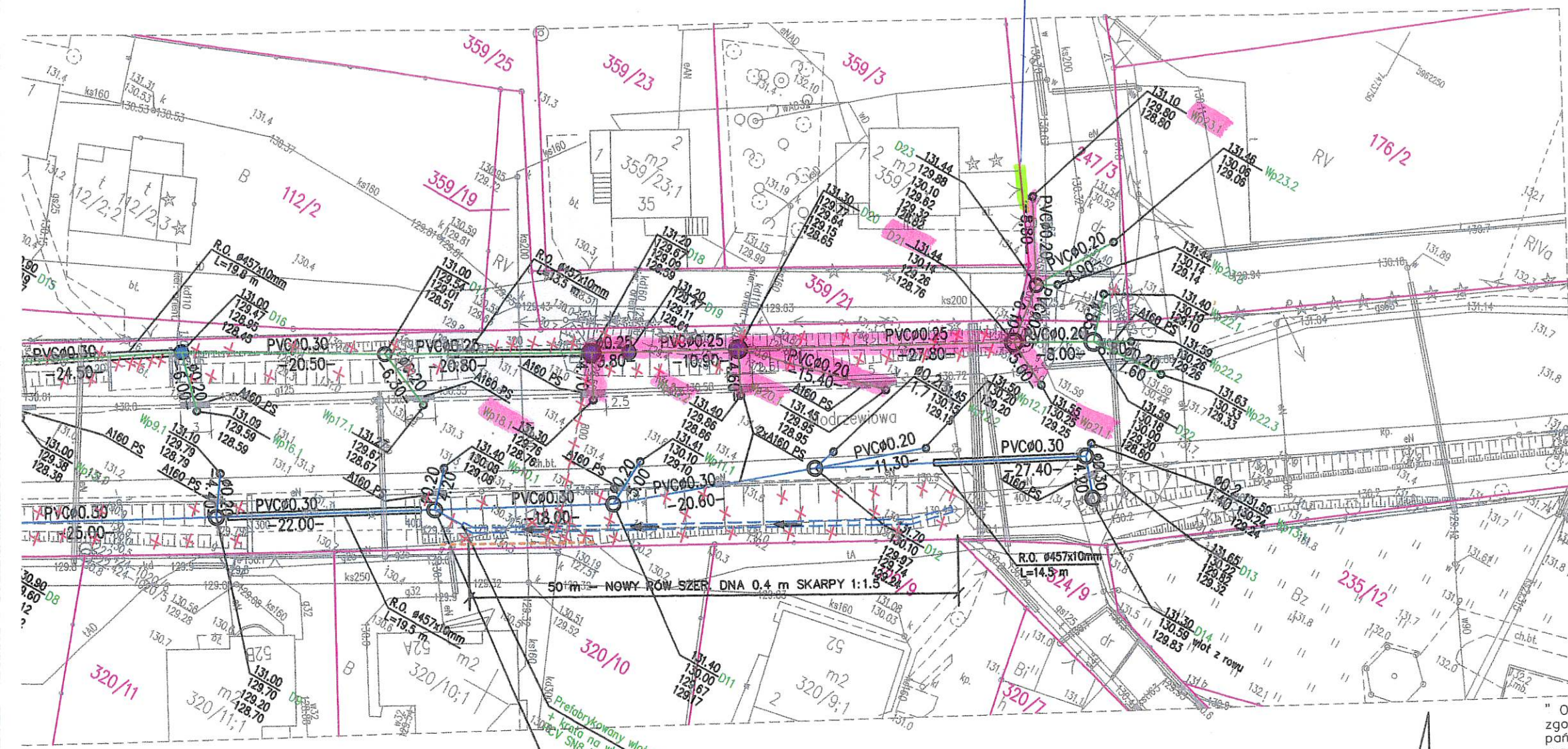
- projektowana kanalizacja deszczowa
- numery działek ewidencyjnych
- granica działek ewidencyjnych
- projektowane studnie K.D.
- projektowane studnie K.S.
- projektowane studnie K.D. w których następuje włączenie istn. K.D. lub niezainwentaryzowanych drenaży
- projektowane wpusty K.D.
- istn. odcinki KD + KS (dł. ok. 80 m + 40 m) do wyłączenia z eksploatacji - zamulić wg części opisowej
- Po wyłączeniu rurociągów z eksploatacji należy wprowadzić zmiany do zasobów geodezyjnych. Końce przewodu w studniach zabetonować
- proj. R.O. na kablach elektrycznych i telekomunikacyjnych, L=1.5 m, PE Ø160 mm, lub wg wymiarowania
- projektowane odcinki nowych rowów przydrożnych nachylenie skarp 1:1.5 - umocnienie wg części opisowej i rys. szczegółowych
- odcinek istniejącego kabla telekomunikacyjnego - trasa do przełożenia, bez ingerencji w strukturę kabla
- odcinek istniejącego kabla telekomunikacyjnego - trasa po przełożeniu, bez ingerencji w strukturę kabla

" Oświadczam, że treść mapy, na której wykonano niniejszy projekt jest zgodna z treścią mapy zasadniczej poświadczanej przez organ prowadzący państwowy zasób geodezyjny i kartograficzny; identyfikator ewidencyjny materiału zasobu : P.2814.2017.4430

UWAGA :

Na istniejące sieci elektryczne, telekomunikacyjne w miejscach wskazanych na PZT należy zamontować rury osłonowe typu A160 PS o długości 1.5 m, za wyjątkiem rur osłonowych zwymiarowanych, których długość podano na planie

odwodnienie Wentowe  
 ACO d1 6 m



MAPA DO CELÓW PROJEKTOWYCH

Oznaczenie biurokratyczne zgłoszenia pracy geodezyjnej	GD-P006K.0642.1.5727.2017
Wielkość	uśredniona - normalna
Plan	czysty
Jednostka ewidencyjna (miasto)	291401.3 BARCZEWO
Określenie ewidencyjne	291401.5.0030 WÓJTOWO
Plan	Wójtowa, ul. Modrzewowa dz. 168/10
Skala	1:500
Skala mapy	2000/1
Nazwa układu współrzędnych	Krajowy 03
Numer gniazda	7.209.17.14.3.4, 7.209.17.14.4.1, 7.209.17.14.1.2, 7.209.17.14.4.3
Oznaczenie granic obszaru, który był przedmiotem aktualizacji	--- JEDNOLITA ---
Elementy projektowe	
Uwagi: Na zamierzonym obszarze nie ustalono istniejących graniczych uśrednionych w danych uśrednionych. Należy pamiętać, że istniejące w terenie sieci uśrednionych terenów nie są przedmiotem aktualizacji. Ustalanie istniejących graniczych terenów nie jest przedmiotem aktualizacji. Oznaczenie graniczych terenów nie jest przedmiotem aktualizacji. Oznaczenie graniczych terenów nie jest przedmiotem aktualizacji. Oznaczenie graniczych terenów nie jest przedmiotem aktualizacji.	
Tytuł i nazwa, nr uprawnień oraz data i podpis geodety wykonującego	

4  
 N

NAZWA I ADRES JEDNOSTKI PROJEKTOWEJ:	USŁUGI PROJEKTOWE I NADZÓR INWESTYCJI PAWEŁ KOŁAK UL. PRZEMYSŁOWA 14, 11 - 034 STAWIGUDA
NAZWA OBIEKTU BUDOWLANEGO:	OPRACOWANIE PROJEKTU BUDOWY ODCINKA ODWODNIENIA UL. MODRZEWOWEJ W WÓJTOWIE
INWESTOR:	GMINA BARCZEWO, PLAC RATUSZOWY 1 11 - 010 BARCZEWO
ADRES OBIEKTU BUDOWLANEGO :	WÓJTOWO, gm. BARCZEWO, działki nr 168/18, 168/11, 168/10, 247/3 OBRĘB GEODEZYJNY 030 WÓJTOWO
PRZEDMIOT RYSUNKU:	PROJEKT ZAGOSPODAROWANIA TERENU
PROJEKTANT	mgr inż. Aleksander Sobociński
SPRAWDZAJĄCY	mgr inż. Paweł Kołak
PROJEKTANT	mgr inż. Adam Suplewski
TELEKOMUNIKACJA	



Wydruk mapy

Sporządzono dnia: 08.08.2024 r.  
Wydruk ma charakter poglądowy i nie jest dokumentem

Wydruk ma charakter poglądowy i nie jest dokumentem

Wydruk ma charakter poglądowy i nie jest dokumentem