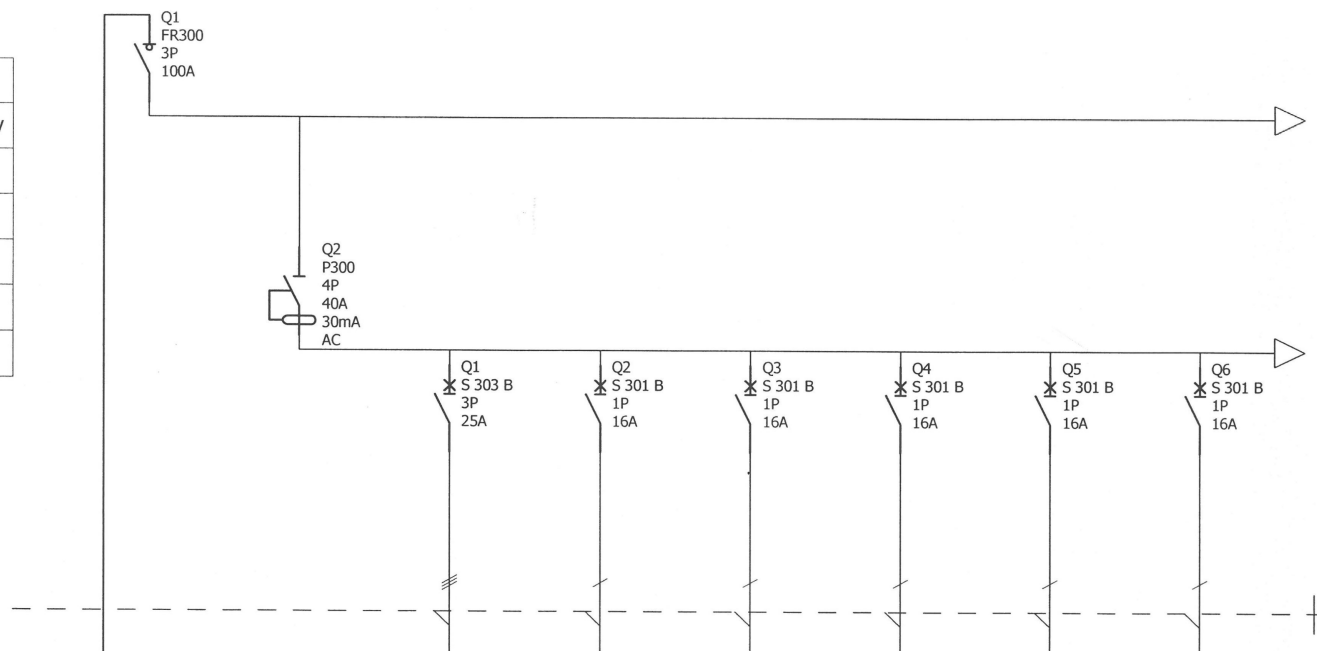


Układ sieci	TN-S
Nap. znamionowe	400/230 V
Moc znamionowa:	20 kW
Icc1 max	40A
Icc3 max	40 A
Schemat	
Schemat	



Oznaczenia aparatów	Q1	Q2	Q1	Q2	Q3	Q4	Q5	Q6
Oznaczenia zacisków								
Opis	obw. 400V do RG	wył. gł.	obw. 400V gn. wty.	obw. 230V gn. wty.	obw. 230V gn. wty.	obw. 230V gn. wty.	obw. 230V gn. wty.	obw. 230V gn. wty. grzejnik
Moc								
Długość kabla								
Przekrój kabla	5x10,0mm ²		5x4,0mm ²	3x2,5mm ²	3x2,5mm ²	3x2,5mm ²	3x2,5mm ²	3x2,5mm ²
Typ kabla	YDY		YDY	YDY	YDY	YDY	YDY	YDY

ROZDZIELNIA OSP 2

BRANŻA INSTALACJE
ELEKTRYCZNE

PRZEDMIOT OPRACOWANIA /
OBIEKT ROZBUDOWA I PRZEBUDOWA ŚWIETLICY WIEJSKIEJ W
ŻARCZYŃNIE WRAZ ZE ZMIANĄ SPOSOBU UŻYTKOWANIA
CZĘŚCI MIESZKALNEJ NA POMIESZCZENIA ŚWIETLICY

INWESTOR GMINA KCYNIA
ul. Rynek 23, 89-240 Kcynia

ADRES INWESTYCJI Działka nr ewid. 181/2 obręb Żarczyn; gmina Kcynia

PROJEKTANT mgr inż. Marek Poleć
upr. nr WRR-I-7131-S/02
w specjalności instalacyjnej
bez ograniczeń DATA I PODPIS
10.07.2020 r.

SPRAWDZAJĄCY inż. Łukasz Olejnik
upr. nr KUP/0072/PW/OE/08
w specjalności instalacyjnej
bez ograniczeń DATA I PODPIS
10.07.2020 r.



Biurow Usług Projektowych i Obsługi Inwestycji DWG
Pracownia Projektowa: Plac Wolności 21; 88-400 Żnin
- tel. 600 500 262, 52 552 46 30
www.dwg.com.pl

NR RYSUNKU

E14