

1. Choinka gałęziowa– lokalizacja Pl. Ratuszowy



Dekoracja wolnostojąca w formie choinki gałęziowej dekorowanej imitującej naturalny świerk, konstrukcja stalowa, wyprodukowana w oparciu o projekt uprawnionego konstruktora, zabezpieczona przed wywróceniem odpowiednią ilością balastu oraz odciągami w formie linek stalowych kotwionych do podstawy. Pień choinki stalowy lakierowany proszkowo w kolorze brązowym i owinięty matą PVC w kolorze brązowym. Choinka o wysokości całkowitej nie mniejszej niż: 10,6m. Średnica drzewa w dolnej części w granicy od: 500cm do 520cm. Powierzchnie gałęzi regularnie oplecione profesjonalnymi sznurami świetlnymi z diodami mini LED do użytku zewnętrznego w kolorze ciepłym białym z co 5 diodą migającą w kolorze zimnym białym i ilości diod LED nie mniejszej niż 4880 szt. Dodatkowe elementy dekoracyjne choinki powinny stanowić śnieżynki przypominające płatki kwiatów w ilości 6 szt. i gałązkami między nimi w ilości 6 szt.: o średnicy min. 60cm w ilości 19 szt. wykonane z aluminium i spawane metodą TIG, lakierowane proszkowo na kolor złoty, owinięte węzłem LED w kolorach białym zimnym – gałązki oraz ciepłym białym - płatki. Śnieżynki o średnicy min. 40cm w ilości min. 17 szt. wykonane z aluminium i spawane metodą TIG, lakierowane proszkowo na kolor złoty, owinięte węzłem LED w kolorze zimnym białym. Śnieżynki o średnicy min. 45cm w ilości 18 szt. wykonane ze styroduru w kolorze srebrnym z brokatem. Bombki nietłukące PVC w ilości nie mniejszej niż 552 szt. Wielkość bombek w min. ilości: 10cm -20 szt., 12cm - 345szt., 14cm - 69 szt., 16cm - 94 szt., 20cm - 24 szt. Kolorystyka bombek: srebrny, złoty mat, połysk, brokat. Dekoracyjne ogrodzenie o średnicy między 4,2m, a 4,4m i wysokością min. 1m wyprodukowane na bazie stelaża aluminiowego, spawanego metodą TIG. Powierzchnia ogrodzenia wypełniona niepalną matą PVC w kolorze srebrnym, z okami w kształcie rombów. Powierzchnia wypełniona mini diodami LED w kolorze białym zimnym z co 5 diodą migającą w kolorze białym zimnym na transparentnym przewodzie. Ogrodzenie wykonane w formie sześciokąta z naspawanymi do konstrukcji ogrodzenia śnieżynkami, nawiązującymi kształtem do śnieżynek na choince, po środku górnej ich części w ilości 6szt. oraz na łączeniach w dolnej części w ilości 6szt. Śnieżynki owinięte węzłem świetlnym LED 30 diod/m w kolorach białym zimnym, białym ciepłym. Maskownica, od góry osłonięta blachą perforowaną i lakierowaną proszkowo na kolor złoty owinięta matą PVC w kolorze srebrnym z okami w kształcie rombów. Ilość diod LED dla ogrodzenia minimum 4020 szt. Choinka zwieńczona gwiazdą wykonaną na stelażu aluminiowym lakierowanym proszkowo na kolor złoty i owinięta węzłem LED w kolorze ciepłym białym.

Łączna ilość punktów LED przewidzianych dla dekoracji choinki wraz ogrodzeniem: min. 15900 diod LED.

Łączna waga dekoracji choinki wraz z ogrodzeniem: max. 4000 kg.

Moc: max. 760W; Klasa ochronności układu: min. IP44. Klasa ochronności mini diod LED: IK06. Maksymalne napięcie pracy całej dekoracji: 36V

Wykonawca zgodnie z pkt 10.2 Tomu I SWZ zobowiązany jest załączyć do oferty przedmiotowy środek dowodowy.



2. Przewieszka napis– lokalizacja Pl. Ratuszowy

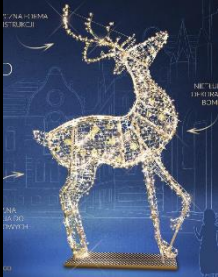
NAPIS PRZEWIESZKA "Wesołych Świąt"

Dekoracja uniwersalna w formie napisu. Szerokość min. 420 cm. Wysokość max.75 cm. Ilość punktów LED: min. 1080. max150W. Dekoracja do montażu w formie zawieszki elewacyjnej lub przewieszki nad ulicę z uchwyty umożliwiającymi szybki montaż i demontaż. Konstrukcja wykonana z aluminium, spawanego w technologii TIG. Elementy świetlne: Wąż świetlny (do użytku zewnętrznego) wykonany w technologii EKO LED fi. 13mm, 30 diod/mb ułożonych horyzontalnie na 1mb, o barwie ciepłej białej. Dekoracja powinna przedstawiać napis o treści: "Wesołych Świąt" wykonany przy użyciu fontu o charakterystyce pisma ręcznego - ozdobnego. Napięcie 230V.

Wykonawca zgodnie z pkt 10.2 Tomu I SWZ zobowiązany jest załączyć do oferty przedmiotowy środek dowodowy.

3. Renifer – lokalizacja Pl. Ratuszowy

RENIFER 3D



Dekoracja wolnostojąca 3D w kształcie renifera z podniesioną głową. Wykonana na bazie stelaża aluminiowego spawanego w technologii TiG. Konstrukcja lakierowana proszkowo na kolor złoty. Konstrukcja powinna posiadać stabilną podstawę zabezpieczającą całość dekoracji przed przemieszczaniem w formie skrzyni pomostowej z kratownicą i osłoną z blachy do ukrycia balastu. Wszystkie elementy podstawy lakierowane proszkowo w kolorze złotym. Podstawa powinna być estetyczna i stanowić część dekoracji. Wysokość: min 350 cm, szerokość ok. 80 cm, długość ok. 200 cm. Powierzchnia figury wypełniona równomiernie ułożonymi mini diodami LED w kolorze białym ciepłym bez efektu migotania. Przewody gumowane z podwójną izolacją - IP 44 na transparentnym przewodzie. Sznury połączone skręcanymi szybko-złączkami umożliwiającymi sprawną wymianę materiału świetlnego oraz zapobiegającymi przenikaniu wilgoci do wewnątrz. Osłona diody wykonana z przezroczystego poliwęglanu w kształcie kapsułki, wypełnione klejem dwuskładnikowym zapewniającym wytrzymałość na wyrywanie. Min. ilość punktów LED:1560. Moc maks.: 45W. Napięcie pracy max: 36V. Dodatkowym elementem dekoracyjnym są nietłukące się bombki pvc znajdujące się w środku konstrukcji w kolorach złotym mat, brokat i połysk w ilości 36 szt. Wymiary bombek 80mm i 100mm. Grzbiet renifera podkreślony węzłem LED ze światłem liniowym LED NEON FLEX w kolorze ciepłym białym. Poroże renifera ozdobione girlandą z elementami w kształcie kólek wykonanych z bandomaxu.

Wykonawca zgodnie z pkt 10.2 Tomu I SWZ zobowiązany jest załączyć do oferty przedmiotowy środek dowodowy.



4. Fotel – lokalizacja Pl. Ratuszowy

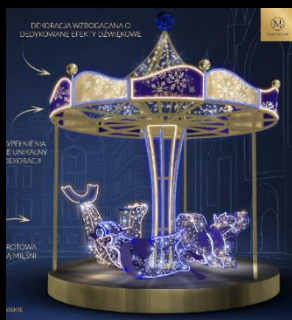
FOTEL 3D

Dekoracja wolnostojąca w formie fotela z możliwością siadania. Minimalne wymiary elementu: wysokość 2m, szerokość 1,3m, głębokość 1,65m. Konstrukcja wykonana z aluminium, spawanego w technologii TIG lakierowana proszkowo na kolor złoty. Obrys podkreślający kształt dekoracji wykonany z węża EKOLED fi. ok. 13mm, 30 diod/mb ułożonych horyzontalnie na 1mb, o barwie ciepłej białej. Minimalna ilość punktów świetlnych: 360. Wymagane oznaczenia na każdym mb węża LED: nazwa producenta, stopień IP min. 44, znak CE. Wypełnienie konstrukcji stanowią sznury LED na przewodzie w kolorze transparentnym z diodami w kolorze ciepłym białym oraz z co 5-tą diodą migającą w kolorze zimnym białym – ilość pkt. tego rodzaju min. 960 szt. Siedzisko z oparciem wykonane z pianki PUR T, użyty materiał siedziska i oparcia wodoodporny - Codura w kolorze czerwonym. Przewody gumowane z podwójną izolacją - IP. 44. Łączna ilość punktów świetlnych tego typu: 1320 pkt.

Wykonawca zgodnie z pkt 10.2 Tomu I SWZ zobowiązany jest załączyć do oferty przedmiotowy środek dowodowy.

5. Karuzela – lokalizacja Pl. Ratuszowy

Dekoracja wolnostojąca w formie świetlnej karuzeli obrotowej ze zwierzętami polarnymi i muzyką. Element niewymagający dodatkowego, stałego dozoru w postaci obsługi technicznej. Karuzela wyposażona w system audio z melodiami charakterystycznymi dla „Karuzeli Weneckiej”. Platforma obrotowa wyposażona w świetlne dekoracje 3D w formie niedźwiedzia, pingwina i foki z możliwością siadania na nich. Element napędzany siłą mięśni obracany w obie strony, wyposażony w hamulec zabezpieczający przed nadmiarowym rozpędzeniem się platformy. Melodia aktywowana ruchem (obrotem) karuzeli. Wymiary konstrukcji: średnica min. 3,5m i wysokość min. 4,3m. Kompozycja wykonana z dobranych konstrukcyjnie profili i kształtek aluminiowych spawanych metodą TIG, oraz elementów konstrukcji stalowych nośnych, malowanych proszkowo na kolor złoty. Stabilna platforma, z podłogą uniemożliwiającą uślizg użytkowników o grubości min. 2 cm z zamontowanymi siedziskami (elementami dekoracyjnymi) w formie niedźwiedzia, pingwina i foka o wymiarach: niedźwiedź ok. 0,90x1,90x0,40m, pingwin 0,70x1,50x0,40m i foka 1,30x1,40x0,95m. Figury wyposażone w siedzenia wykonane z aluminiowej dekoracyjnej blachy, umożliwiające bezpieczne wsiadanie i zsiadanie. Podświetlenie elementów dekoracyjnych wykonane profesjonalnymi sznurami LED, na transparentnych przewodach z klasą ochronności IP44, zakończone wtyczkami umożliwiającymi szybką wymianę w przypadku uszkodzenia, w kolorach ciepłym białym i zimnym białym. Konstrukcja elementów podświetlona liniowym oświetleniem LED typu NEON FLEX w kolorze ciepłym białym zimnym białym i niebieskim. Klasa ochronności IP44. Napięcie pracy oświetlenia LED maks. 48V. Maksymalna odległość pomiędzy punktami LED na sznurze do 15cm. Diody LED na sznurze muszą posiadać dodatkową osłonę z materiału odpornego na uderzenia np. poliwęglanu. Napięcie pracy sznurów LED maks. 48V, odporność na uderzenia klasy IK6. Elementy charakterystyczne podkreślone wężami ze światłem liniowym



LED NEON FLEX. Całkowita ilość punktów LED dla niedźwiedzia 1890, pingwina 1960, fokii 1930.

Zadaszenie (baldachim) karuzeli wypełnione profesjonalnymi sznurami LED w kolorze ciepłym białym, na transparentnych przewodach z klasą ochronności IP44, zakończone wtyczkami umożliwiającymi szybką wymianę w przypadku uszkodzenia. Maksymalna odległość pomiędzy punktami LED na sznurze do 15cm. Diody LED na sznurze muszą posiadać dodatkową osłonę z materiału odpornego na uderzenia np. poliwęglanu. Napięcie pracy sznurów LED maks. 48V, odporność na uderzenia klasy IK6. Kontury wewnątrz karuzeli oraz ornamenty wieńczące baldachim podkreślone liniowym oświetleniem LED typu NEON FLEX w kolorach ciepłym białym i niebieskim. Dodatkowo wypełnione materiałem typu bandoxal w kolorach złotym i niebieskim z nadrukiem śnieżynek.

Całkowita ilość punktów LED dla dekoracji (sznury LED + NEON FLEX) min. 12800 szt. Całość konstrukcji i dodatkowych elementów malowana proszkowo w kolorze złotym. Podstawa dekoracji musi posiadać system poziomujący. Moc: max. 400W

Wykonawca zgodnie z pkt 10.2 Tomu I SWZ zobowiązany jest załączyć do oferty przedmiotowy środek dowodowy.

6. Choinka – lokalizacja Pl. Piastowski

Element wolnostojący 3D, choinka stożkowa z dekoracjami. Dekoracja 3D w formie stożka choinkowego zwieńczonego gwiazdą przestrzenną. Konstrukcja stalowa, malowana proszkowo, w kolorze zielonym, wyprodukowana według projektu uprawnionego konstruktora, obciążona odpowiednio dla właściwej strefy wiatrowej balastem w formie bloczków betonowych ułożonych na ramie, wewnątrz stożka, lakierowanej proszkowo w kolorze zielonym. Powierzchnia stożka wypełniona gęstym, zielonym, niepalnym igliwem. Oświetlenie dekoracji: sznury LED na zielonych, gumowanych przewodach o min. IP44 i IK06, z diodami LED o barwie ciepłej białej, z co piątą diodą migającą. Główną dekoracją stożka są elementy wykonane z aluminium, spawane metodą TiG w formie rogali połączonych ze sobą kokardami w kształcie łezek na każdym z czterech poziomów w ilości: pierwszy poziom (najniższy) 4 rogale, drugi poziom – 4, trzeci poziom – 4, czwarty poziom – 2 rogale. Kształt rogali na górnym poziomie wraz z kokardami, obrysowane węzłem świetlnym (min. 30 diod na metr bieżący, diody ułożone horyzontalnie) w kolorze ciepłym białym. Dolna część opleciona zagęszczoną girlandą świetlną w kolorze ciepłym białym z co 5 diodą migającą w kolorze zimnym białym. Min. ilość pkt. świetlnych dla tych elementów: 6750. Elementy w kształcie rogali wypełnione bombkami w kolorze złotym – połysk, brokat i wielkości 200mm, 160mm i 120mm. Gwiazda 3D zwieńczająca konstrukcję stożka wykonana z aluminium spawanego

w technologii TiG o średnicy nie mniejszej niż 80 cm i obrysem z węzła świetlnego (min. 30 diod na metr bieżący, diody ułożone horyzontalnie) w kolorze ciepłym białym. Wysokość dekoracji w formie stożka nie mniejsza niż 880 cm. Średnica nie mniejsza niż 260cm. Moc max. 650W. Dodatkową dekorację stanowią kolorowe bombki wg poniższej charakterystyki: bombka złota, fi=100 mm, w ilości nie mniejszej niż 280 szt. – brokat, mat, połysk - bombka złota, fi=120 mm, struktura połysk w ilości nie mniejszej niż 40 szt.,



bombka złota, $\phi=160$ mm, struktura połysk, mat, brokat w ilości min. 16 szt., bombka złota $\phi=200$ mm w ilości min. 14 szt. Liczba punktów świetlnych: Dla diod upiętych na przewodach w kolorze zielonym liczba punktów świetlnych wynosi: minimum 2480 szt. Łączna liczba punktów świetlnych LED przewidzianych dla dekoracji: minimum 9400 szt. Element całkowicie bezpieczny, stabilny, obciążony bloczkami balastowymi, zaopatrzone w ochronę przeciwporażeniową w formie transformatora separacyjnego.

Wykonawca zgodnie z pkt 10.2 Tomu I SWZ zobowiązany jest załączyć do oferty przedmiotowy środek dowodowy.

7. Prezent z siedziskiem – lokalizacja Pl. Piastowski

PREZENT 3D Z SIEDZISKIEM

Dekoracja wolnostojąca w formie prezentu z kokardą z możliwością siadania. Minimalne wymiary elementu: wysokość 0,85m średnicy 1,25m. Konstrukcja wykonana z aluminium, spawanego w technologii TIG lakierowana proszkowo na kolor złoty. Obrys górnej części podstawy podkreślony węzłem EKOLED ϕ . ok. 13mm, 30 diod/mb ułożonych horyzontalnie na 1mb, o barwie ciepłej białej ilości pkt, świetlnych min. 120 pkt. dodatkowo wpleciony siatką rombowa w kolorze złotym oraz sznurami LED na przewodzie w kolorze złotym z diodami w kolorze ciepłym białym oraz z co 5-tą diodą migającą w kolorze zimnym białym – ilość pkt. tego rodzaju min. 480 szt. Wnętrze prezentu stanowią bombki w ilości min. 32 szt. w kolorze złotym, srebrnym w macie, połysku i brokatem i wielkości 120mm, 140mm, 160mm i 200mm. Siedzisko wykonane z pianki PUR T, użyty materiał siedziska i oparcia wodoodporny - Codura w kolorze beżowym. Prezent zwieńczony kokardą z czterech pętli, wykonanymi z blachy z spawanymi metodą TIG oraz poprzeczkami wewnątrz, lakierowane proszkowo w kolorze złotym. Poprzeczki wewnątrz kokard owinięte sznurami LED z co 5-tą diodą migającą w kolorze zimnym białym na sznurze w kolorze złotym. Podstawa lakierowana proszkowo na kolor złoty. Konstrukcja powinna posiadać stabilną podstawę zabezpieczającą całość dekoracji przed przemieszczaniem w formie skrzyni pomostowej z kratownicą i osłoną z blachy do ukrycia balastu Przewody gumowane z podwójną izolacją - IP. 44. Łączna ilość punktów świetlnych tego typu: 80 pkt. Minimalna ilość pkt. świetlnych dla całej dekoracji 680 szt.

Wykonawca zgodnie z pkt 10.2 Tomu I SWZ zobowiązany jest załączyć do oferty przedmiotowy środek dowodowy.

8. Prezent z kokardą – lokalizacja Pl. Piastowski

PREZENT 3D Z CHOINKĄ 3D

Dekoracja wolnostojąca w formie prezentu z kokardą z umieszczoną wewnątrz. Konstrukcja wykonana z aluminium, spawanego w technologii TIG lakierowana proszkowo na kolor złoty. Obrys prezentu podkreślony węzłem EKOLED ϕ . ok. 13mm, 30 diod/mb ułożonych horyzontalnie na 1mb, o barwie ciepłej białej ilości pkt, świetlnych min. 510 pkt. dodatkowo wpleciony siatką rombowa w kolorze złotym oraz sznurami LED na przewodzie w kolorze złotym z diodami w kolorze ciepłym białym oraz z co 5-tą diodą migającą w kolorze zimnym białym – ilość pkt. tego rodzaju min. 1680 szt. Wnętrze prezentu stanowi choinka 3D o wysokości min. 180cm i średnicy 1,0m owinięta sznurami LED w kolorze zielonym i kolorem światła ciepłym białym z co 5-tą diodą migającą na



zimno biało w ilości min. 280 szt. oraz bombkami w kolorach: złotym, srebrnym, białym i czerwonym o wymiarach: 80mm, 100mm. Minimalne wymiary elementu: wysokość 2,1m, średnicy 1,60m. bombki w ilości min. 32 szt. w kolorze złotym, srebrnym w macie, połysku i brokacie i wielkości: 120mm, 140mm, 160mm i 200mm. Prezent zwieńczony kokardą z czterech pętli i wstążkami, wykonanymi z blachy spawanymi metodą TiG, lakierowana proszkowo w kolorze białym. Wstążki kokard rozchodzą się do dolnej konstrukcji prezentu. Konstrukcja powinna posiadać stabilną podstawę zabezpieczającą całość dekoracji przed przemieszczaniem w postaci kraty pomostowej. Wszystkie elementy podstawy lakierowane proszkowo w kolorze złotym. Podstawa powinna być estetyczna i stanowić część dekoracji. Przewody gumowane z podwójną izolacją - IP. 44.. Minimalna ilość pkt. świetlnych dla całej dekoracji 2470 szt.

Wykonawca zgodnie z pkt 10.2 Tomu I SWZ zobowiązany jest załączyć do oferty przedmiotowy środek dowodowy.

9. Choinka – lokalizacja:

- **Jagniątków ul. Karkonoska naprzeciwko nr 119**
- **Sobieszów skrzyżowanie ul. Cieplickiej z ul. Domeyki.**

CHOINKA 3D Z KOKARDAMI 3D

Dekoracja 3D w formie stożka choinkowego zwieńczonego gwiazdą przestrzenną. Konstrukcja stalowa, malowana proszkowo, wyprodukowana według projektu uprawnionego konstruktora. Powierzchnia wypełniona gęstym, zielonym, niepalnym igliwem. Ornamenty dekoracyjne inspirowane wstążkami prezentowymi. Choinka składająca się z trzech poziomów – na dolnych poziomach umieszczone po trzy kokardy 3D, na najwyższym 2 szt. Kokardy wykonane z aluminium, spawane metodą TiG z wstążkami i połączone ze sobą wokół konstrukcji, obrysowane węzłem świetlnym LED 30 diod/1m ułożonych horyzontalnie, w barwie ciepłej białej. Wypełnienie wstążek i kokard siatką dekoracyjną w kolorze fioletowy oraz sznurami LED na przewodach w kolorze transparentnym i barwie światła fioletowej z co 5-tą diodą migającą na kolor zimny biały. Oświetlenie stożka: sznury LED na zielonych, gumowanych przewodach o min. IP44 i IK06, z diodami LED o barwie ciepłej białej, z co piątą diodą migającą. Całość dekoracji wzbogacona bombkami w kolorach fioletowym, różowym i czerwonym w ilości min 140 sztuk w rozmiarach 10 i 12cm każda. Gwiazda 3D zwieńczająca konstrukcję stożka wykonana z aluminium spawanego w technologii TIG, o średnicy min. 80cm i obrysem z węzła świetlnego LED 30 diod/1m ułożonych horyzontalnie, w barwie ciepłej białej. Wysokość stożka min. 680 cm. Moc: 445W. Element całkowicie bezpieczny, stabilny, zaopatrzone w ochronę przeciw porażeniową w formie transformatora separacyjnego. Wszystkie elementy konstrukcyjne choinki lakierowane proszkowo w kolorze zielonym. Całość zabezpieczona odpowiednim balastem, umieszczonym wewnątrz choinki na specjalnym ruszcie. Minimalna ilość pkt. świetlnych dla całej dekoracji 4710.

Wykonawca zgodnie z pkt 10.2 Tomu I SWZ zobowiązany jest załączyć do oferty przedmiotowy środek dowodowy.

