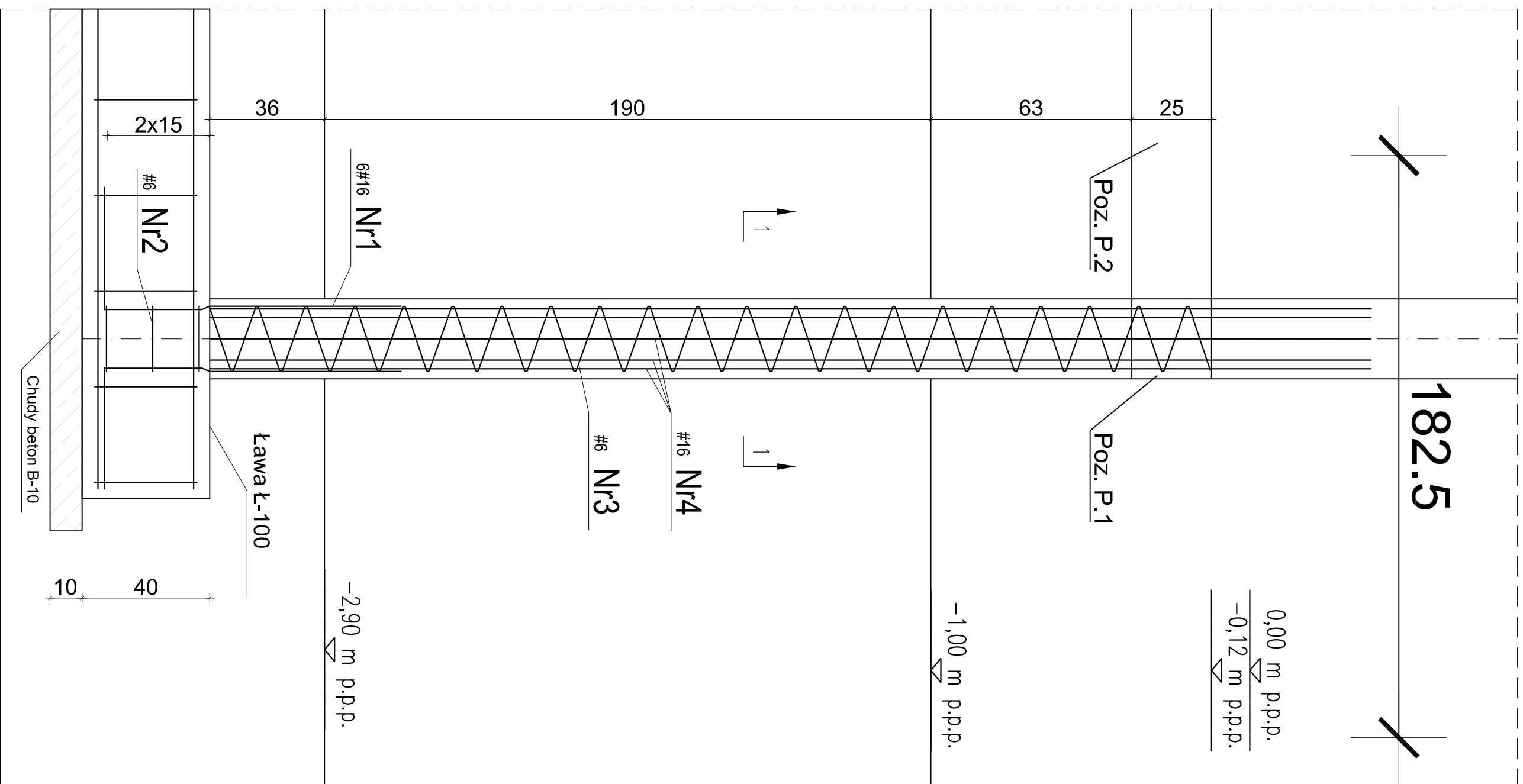
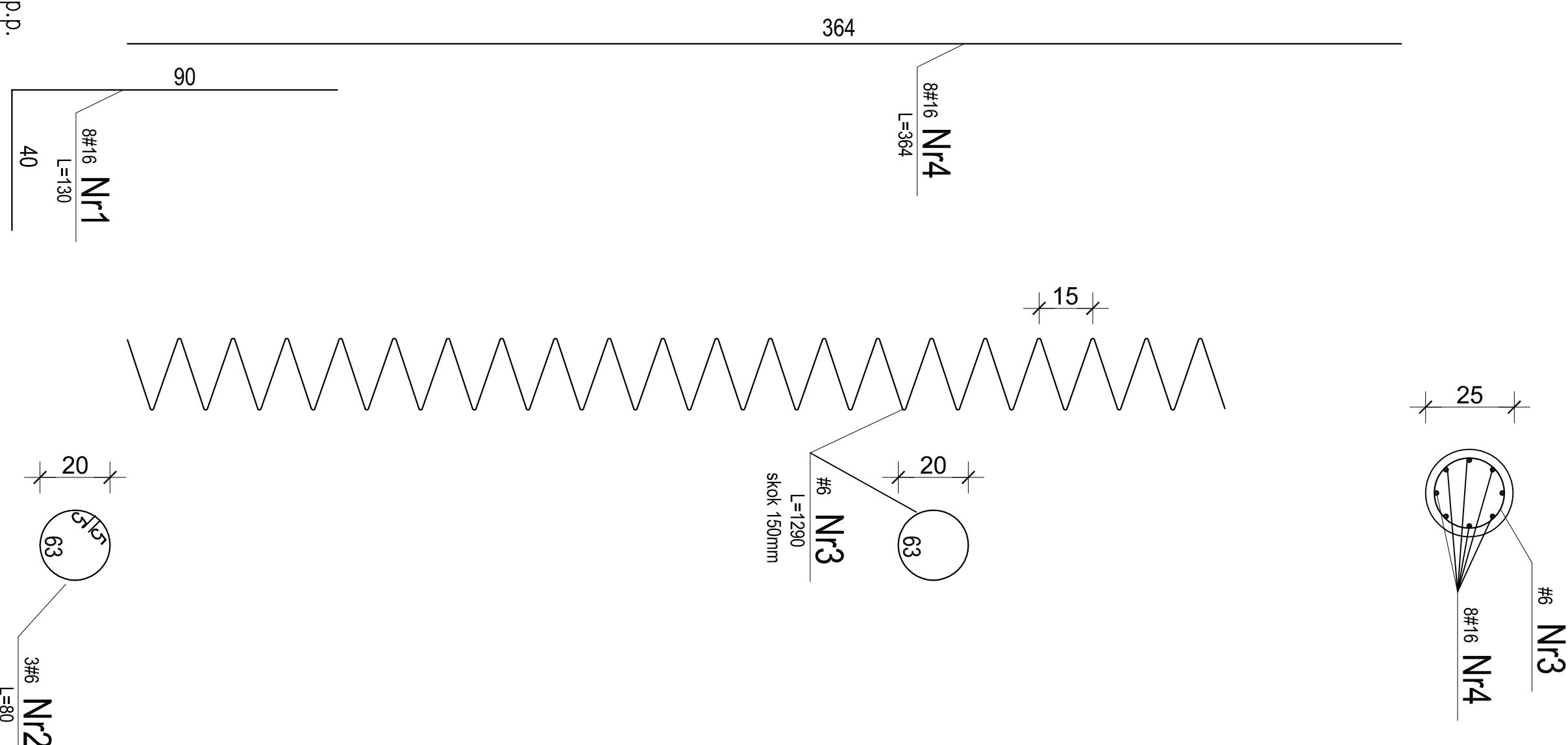


Poz. S.01 szt.10  
skala 1:20



Przekrój 1-1



**MATERIAŁY:**  
Beton konstrukcyjny: B25 (C20/25)  
Stal:  
pręty główne # A-IIIIN  
strzemiona # A-0  
Otulina: 50mm

<b>"DOM-BUD" Suwałki</b>		specjalność: konstrukcyjna			
OBIEKT:	Budynek mieszkalny wielorodzinny, wraz z infrastrukturą techn. kat. ob. bud. - XIII	SKALA:	1:10	NR RYS:	13
ADRES:	Żyrardów, ul. Parkingowa 9 - dz. Nr ew. 8066/9, 8066/1, 8066/2, 2805	RYSUNEK:	Poz. S.01		
PROJEKTANT:	mgr inż. Lucyna Huryn	NR UPR.	DATA	PODPIS	
SPRAWDZAJĄCY:	mgr inż. Sławomir Klincko	SUW-23/92	15.07.2016		