

TEMAT:

**S Z C Z E G Ó Ł O W Y O P I S**

**dla wykonania remontu sali lekcyjnej  
w budynku Zespołu Szkół  
Ogólnokształcących i Zawodowych  
w Solcu Kujawskim przy ul. 29 Listopada 7**



INWESTOR:

**Zespół Szkół Ogólnokształcących  
i Zawodowych w Solcu Kujawskim  
przy ul. 29 Listopada 7**

**Zespół Szkół  
Ogólnokształcących i Zawodowych**  
ul. 29 Listopada 7  
86-050 SOLEC KUJAWSKI  
tel. 52 387 1309, fax 52 387 8746  
NIP 5542592583

**Powyższy zakres prac jest sklasyfikowany wg wspólnego  
słownika zamówień pod pozycją:**

**45 21 23 40-1 Roboty w zakresie sal wykładowych**

**45 45 30 00-7 Roboty remontowe i renowacyjne**

**I. Opis ogólny przedmiotu zamówienia**

**Przedmiotem zamówienia jest:**

**Remont sali lekcyjnej na 3 piętrze w 4 kondygnacyjnym budynku Zespołu Szkół Ogólnokształcących i Zawodowych w Solcu Kujawskim przy ul. 29 Listopada 7 w zakresie zerwanie starej podłogi (parkiet), ułożenie płytek gresowych, montaż listew przypodłogowych, naprawa – uzupełnienie i wyrównanie ścian i sufitów, malowanie ścian i sufitów, malowanie parapetów, lakierowanie ścian, montaż odbojników PCV, montaż gniazd i włączników natynkowych, sprzątanie po wykonanych pracach remontowo – budowlanych, wywiezienie materiałów rozbiórkowych i poremontowych.**

**Wykonanie przedmiotu zamówienia z materiałów zakupionych przez wykonawcę.**

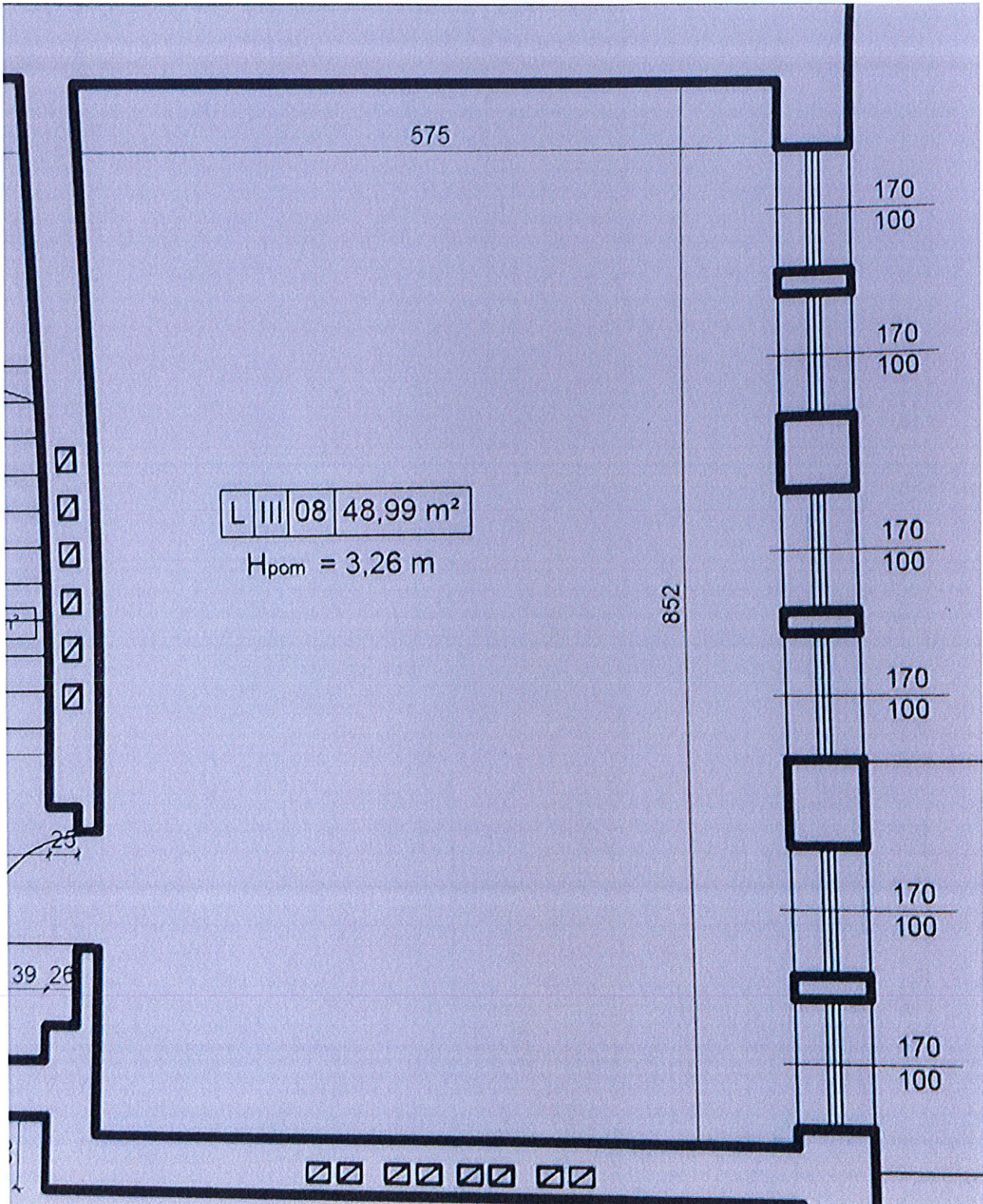
**II. Opis wymagań Inwestora w stosunku do przedmiotu  
zamówienia**

**W zakres prac wchodzi między innymi:**

- **Zerwanie starej podłogi (parkiet) i jej utylizacja.**
- **Ułożenie płytek gresowych antypoślizgowych o grubości min. 9mm i oraz IV klasie ścieralności (w kolorystyce uzgodnionej z Dyrektorem ZSOiZ) z fugowaniem.**
- **Montaż listew przypodłogowych.**
- **Naprawa – uzupełnienie i wyrównanie ścian i sufitów.**
- **Malowanie ścian i sufitów (dwukrotne) farbą lateksową o powierzchni ok.93m<sup>2</sup> (w kolorystyce uzgodnionej z Dyrektorem ZSOiZ).**
- **Lakierowanie ścian do wysokości 160cm od podłoża.**
- **Malowanie parapetów o pow. ok 3m<sup>2</sup>.**
- **Montaż odbojników PCV na ścianie na wysokości blatu ławek i krzeseł o szer. 11 cm.**
- **Montaż gniazd i włączników natynkowych.**
- **Sprzątanie po wykonanych pracach remontowo – budowlanych.**
- **Wywiezienie materiałów rozbiórkowych i poremontowych.**

**Zespół Szkół**  
**Ogólnokształcących i Zawodowych**  
 ul. 29 Listopada 7  
 86-050 SOLEC KUJAWSKI  
 tel. 52 387 1309, fax 52 387 8746  
 NIP 5542592583

### III. Rzut pomieszczenia.



**DYREKTOR**  
 Zespołu Szkół  
 Ogólnokształcących i Zawodowych  
*Katarzyna Wolńska*  
 mgr Katarzyna Wolńska