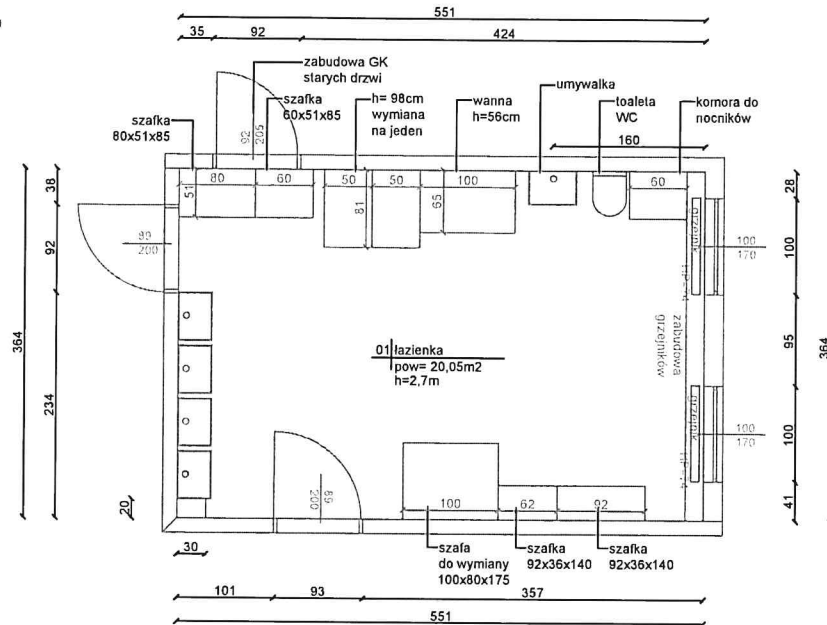
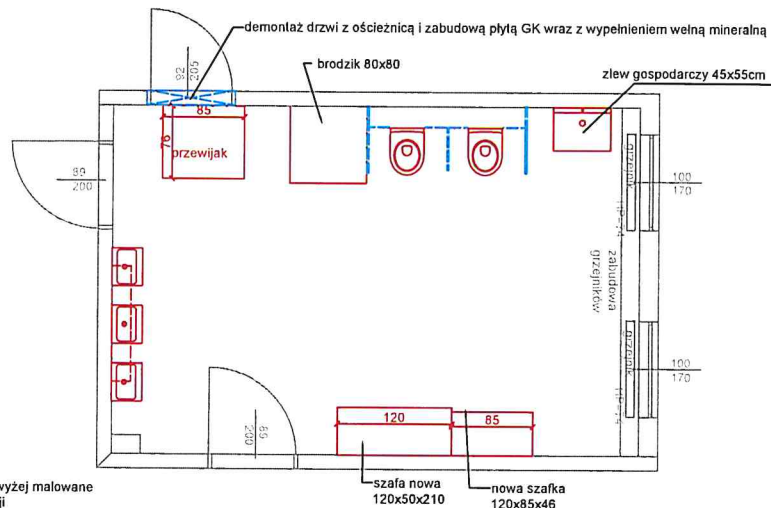


GRUPA I "JAGÓDKI"
ŁAZIENKA
STAN ISTNIEJĄCY



STAN PROJEKTOWANY



opis stanu istniejącego Łazienka

- podłogi i ściany do wysokości 2.00m w płytkach, powyżej malowane
- aktualne wyposażenie łazienki według inwentaryzacji
- punkty oświetleniowe wykazują duże zużycie, zalecana wymiana
- wszystkie drzwi w obrębie pomieszczeń w stanie wykazującym wyraźne ślady użytkowania - zalecane odnowienie
- całkowita wysokość pom około 2.70
- biały montaż - wysoki stopień zużycia

opis nowej aranżacji:

- nowe płytki na posadzce oraz na ścianach do wys. 2.00m
- montaż nowego brodzika + bateria prysznicowa
- montaż ścianki prysznicowej np. Omega 70cm(od strony misek ustępowych)
- miski ustępowe podwieszane na stelażu w zabudowie - 2 sztuki - wysokość dostosowana do korzystania przez dzieci h miski = ok. 32cm
- umywalki na wysokości dostosowanej do użytkowania przez dzieci - 3 sztuki(h= ok. 50cm), baterie umywalk dostosowane do mieszaczka c/z wody
- montaż mieszacza c/z wody
- nad umywalką bezpieczne lustro - 3 sztuki
- drzwi - do oczyszczenia oraz przemalowania ościeżnice
- demontaż i zabudowa starych drzwi drewnianych, zabudowa GK wraz z wypełnieniem wełną mineralną
- zabudowa pionów i instalacji wod-kan na pełną wysokość
- do wymiany punkty świetlne wraz z instalacją elektryczną - 4 punkty sufit + 1 ściana (wymiana na LED ~20cm)
- demontaż i ponowny montaż zabudowy grzejników, oczyszczenie i odmalowanie istniejących grzejników
- skrócenie parapetów betonowych, uzupełnienie ościeży i parapetów płytką
- wymiana lampy bakterioobójczej
- montaż przegród HPL o wysokości ~1,00x0,5m, wygradzających przestrzeń misek ustępowych wg aranżacji
- instalacja zlewu gospodarczego ze stali nierdzewnej np. 45x55 wraz z wylewką wyciąganą np. Franke Prince II Pull-Out Spray lub kom gosp tworzywowa np. Zelvo Maximus z baterią wyciąganą o wym 61x44cm

wyposażenie w zabudowę meblową(proponowane, do ustalenia z Dyrekcją Żłobka):

- do wykonania nowe zabudowy meblowe - okleina nawiązująca do istniejących mebli - zabudowa nr 1 wymiar 210 x 120x50cm - minimum 8 półek wewn. - zabudowa nr 2 szafka 120x85x46cm - dokładny podział do ustalenia na etapie realizacji
- przerwijaki nowy - minimum 80cm szerokości -1 sztuka
- dozowniki mydła(1 pomiędzy 2 umywalki dziecięce + 1 przy umywalce w pom. dezynfekcji), podajniki do ręczników papierowych (3 w łazience)

GRUPA I "JAGÓDKI"
ŁAZIENKA

ŻŁOBEK KONICZYŃKA

OPRACOWALI:

P. Wypyszyński
K. Kaniewski

DATA:
30.05.2023