

ISTNIEJĄCY BUDYNEK  
SZKOŁY

E

G

E

E

B

A

E

B

A

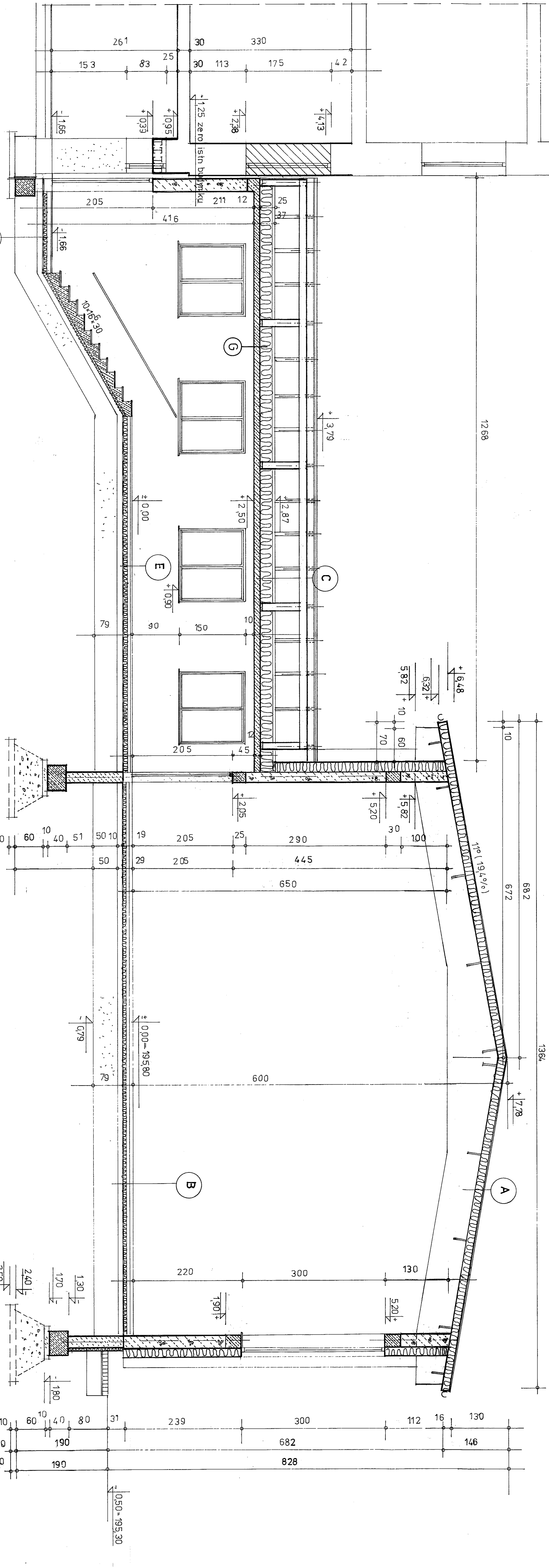
E

G

E

E

E



**PRZEKROJ C-C**  
skala 1:50

- A**
  - płyty warstwowe z rdzeniem PIR gr. 16cm
  - dźwignę z drewna klejonego
  - płatwie z drewna klejonego
  - panele akustyczne Ecophon Super G na konstrukcji przeciwuderzeniowej T24
- B**
  - nawierzchnia poliuretanowa
  - płyta OSB
  - folia PE
  - ślepa podłoga gr. 1,9cm
  - legaty ułożone krzyżowo 2x1,9cm
  - podkładka elastyczna gr. 1cm
  - szlichta betonowa zbrojona gr. 5cm
  - styropian gr. 5cm
  - folia PE
  - ciotki beton gr. 10cm
  - podsypka piaszczysta gr. 50cm
- C**
  - blacha trapezowa T-35
  - łaty 4x4cm
  - kontrłaty 4x2cm
  - folia wiatroizolacyjna
  - kroklew 7x15cm
- E**
  - terakota/gress
  - szlichta betonowa gr. 5cm
  - styropian gr. 5cm
  - folia izolacyjna
  - ciotki beton gr. 10cm
  - podsypka piaszczysta gr. 55cm
- G**
  - szlichta betonowa gr. 5cm
  - styropian gr. 20cm
  - strop żelbetonowy gr. 12cm

Zakład Usług Projektowych G. Kalinarcz			
w Przysowosku			
Opis: Budowa sali gimnastycznej z przetransportowaniem sprzętu sportowego do budynku istniejącego w miejscowości Przysowosko nr ewid. 2389/23888, 2387/1, 2386/6, 961/4-961/5 w Rydzkowie Woli			
Przedmiot projektu:	Szkola	Data:	nr rys.:
PRZEKROJ C - C	1:50	03.20	7
Projektant:	mgr inż. arch. Sławomir Koł	Specjalność:	arch.
Opracował:	Ekskluzywny	Opis:	A-19/100
Wykonał:	konstr. bud.	Opis:	
Sprawdził:	mgr inż. arch. Aleksandra Baranik	Opis:	16R0K0K/2016