



MPK-Łódź

DOKUMENTACJA TECHNICZNO- TECHNOLOGICZNA

**KOSZULKA DAMSKA LETNIA POŁO Z DZIANINY
BAWEŁNIANO-POLIESTROWEJ O SPŁOCIE TYPU PIKA**

Dokumentacja jest własnością MPK Łódź.
Całość lub część dokumentacji nie może być rozpowszechniana bez zgody Właściciela.

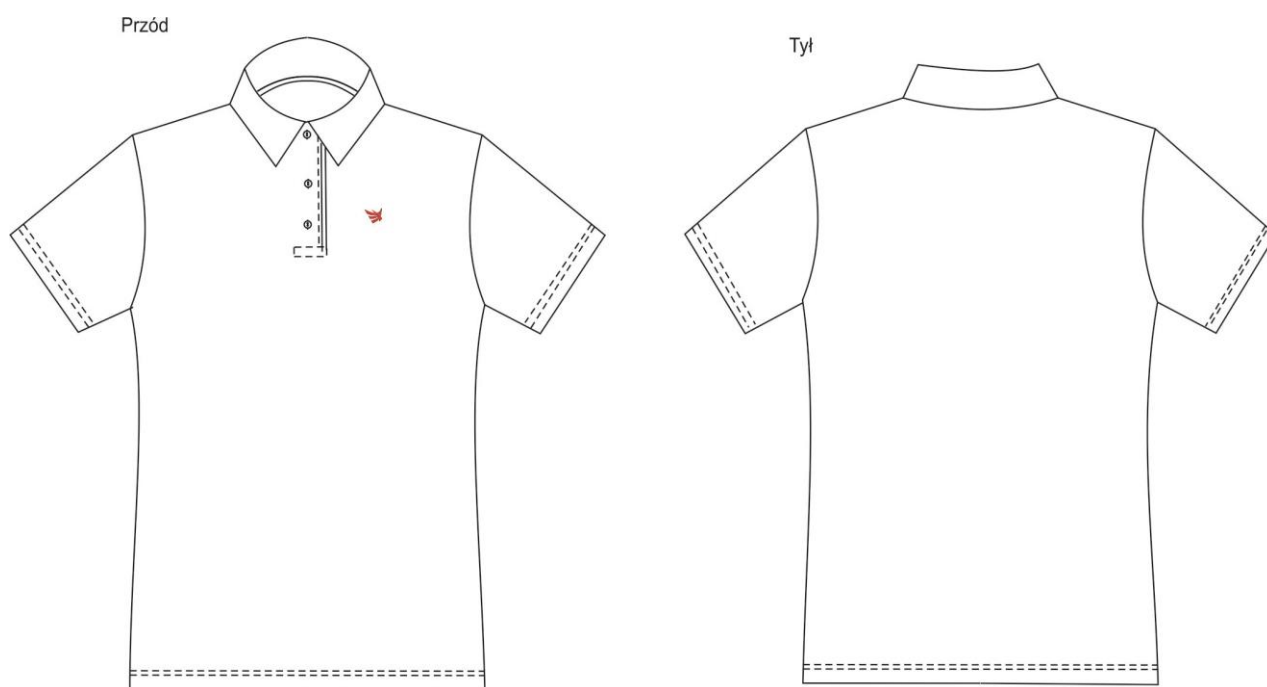
I.CHARAKTERYSTYKA WYROBU

1. Opis, rysunek modelowy

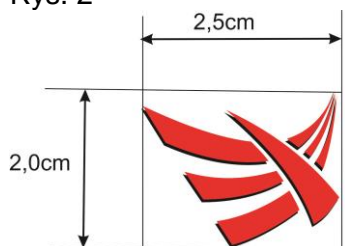
Koszulka polo o lekko pasowanej linii damskiej, wykonana z dzianiny bawełniano-poliestrowej o splocie pika. Kołnierzyk wykonany jest z dzianiny ściągaczowej. Zapięcie typu „polo” na minimum trzy guziki. Koszulka posiada krótkie rękawy wykończone podwinięciem. Na lewej stronie przodu haft z logo MPK. Kolor haftu zgodny z wzorem poglądowym zamawiającego.

Nie dopuszcza się sztukowania elementów.

Rys. 1



Rys. 2



II. WYMAGANIA TECHNICZNE

1. Wymagania techniczne dzianiny zasadniczej

Kolor granatowy zgodny z wzorem poglądowym zamawiającego.

Tabela 1.

Lp.	Wyszczególnienie - wskaźnik	Jednostka miary	Wartość liczbowa
1	Skład surowca	%	≤50 % bawełna 50% poliester
2	Masa powierzchniowa	g/m ²	200 ± 20
3	Splot	-	pique
4	Zmiana wymiarów po praniu w temp.40°C i suszeniu, nie więcej niż - kierunek wzdłużny, - kierunek poprzeczny	%	±2 ±2

2. Wymagania techniczne dzianiny na kołnierz

Kolor granatowy zgodny z wzorem poglądowym zamawiającego.

Tabela 2.

Lp.	Wyszczególnienie - wskaźnik	Jednostka miary	Wartość liczbowa
1	Skład surowca	%	50% bawełna 50% poliester
2	Zmiana wymiarów po praniu w temp.40°C i suszeniu, nie więcej niż: - kierunek wzdłużny, - kierunek poprzeczny	%	±2 ±2

3. Wymagania odnośnie oznaczenia wielkości odzieży i wymiarów ciała

W celu dostosowania wyrobu do sylwetki przyjmuje się, jako wymiary kontrolne następujące wymiary ciała: wzrost, obwód klatki piersiowej, obwód pasa i obwód bioder.

Zakresy i interwały dla wymiarów ciała:

Tabela 3.

Wymiary podstawowe	Wzrosty kobiet - interwał 6cm				
Wzrost w cm	158	164	170	176	182
Zakres w cm	155-161	161-167	167-173	173-179	179-185

Tabela 4.

Wymiary podstawowe	Obwód klatki piersiowej kobiet - interwał 4cm										
Obwód klatki piersiowej w cm	84	88	92	96	100	104	108	112	116	120	124
Zakres w cm	82-86	86-90	90-94	94-98	98-102	102-106	106-110	110-114	114-118	118-122	122-126

Tabela 5.

Wymiary podstawowe	Obwód pasa kobiet - interwał 4cm										
Obwód pasa w cm	64	68	72	76	80	84	88	92	96	100	104
Zakres w cm	62-66	66-70	70-74	74-78	78-82	82-86	86-90	90-94	94-98	98-102	102-106

Tabela 6.

Wymiary podstawowe	Obwód bioder kobiet - interwał 4cm										
Obwód bioder w cm	90	94	98	102	106	110	114	118	122	126	130
Zakres w cm	88-92	92-96	96-100	100-104	104-108	108-112	112-116	116-120	120-124	124-128	128-132

4. Tabela klasyfikacji wielkości

Tabela 7.

obwód klatki piersiowej	84	88	92	96	100	104	108	112	116	120	124
	82-86	86-90	90-94	94-98	98-102	102-106	106-110	110-114	114-118	118-122	122-126
obwód pasa	64	68	72	76	80	84	88	92	96	100	104
	62-66	66-70	70-74	74-78	78-82	82-86	86-90	90-94	94-98	98-102	102-106
obwód bioder	90	94	98	102	106	110	114	118	122	126	130
	88-92	92-96	96-100	100-104	104-108	108-112	112-116	116-120	120-124	124-128	128-132
	158	x	x	x	x	x	x	x	x		
	155-161										
	164	x	x	x	x	x	x	x	x	x	
	161-167										
	170	x	x	x	x	x	x	x	x	x	x
	167-173										
	176	x	x	x	x	x	x	x	x	x	x
	173-179										
	182	x	x	x	x	x	x	x	x	x	x
179-185											

5. Tabela produktu gotowego

TABELA WYMIARÓW WYROBU GOTOWEGO - KOSZULKI DAMSKIEJ POLO PIKA I COOL MAX - MPK

	ROZMIAR	S	M	L	XL	2XL	3XL	
Wymiary ciała	Obwód klatki piersiowej	82-90	91-98	99-106	107-114	115-122	123-128	tolerancja +/- cm
	Obwód talii	62-70	71-78	79-86	87-94	95-102	103-110	
	Obwód bioder	88-96	97-104	105-112	113-120	121-128	129-136	
Wymiary wyrobu gotowego - koszulki damskiej								
	Obwód koszulki mierzony pod pachami	90	98	106	114	122	128	2
	Obwód koszulki mierzony na wysokości talii	80	88	96	104	112	120	2
	Obwód koszulki na wysokości bioder	94	102	110	118	126	134	
158 (155-167)	Długość koszulki mierzona po środku tyłu, od wszycia kołnierza do krawędzi dołu	64						2
170 (167-179)		68						2
182 (179-185)		72						2

III.WYMAGANIA UŻYTKOWE

Wyrób powinien być wykonany za pomocą technologii, która będzie gwarantowała jego wysokie parametry użytkowe, w szczególności nie powinien powodować miejscowych ucisków, okaleczeń, otarć ani podrażnień skóry użytkownika.

Surowce i dodatki wykorzystywane do konfekcjonowania wyrobu nie powinny zawierać substancji uznanych za szkodliwe dla zdrowia.

IV.WYMAGANIA JAKOŚCIOWE

Dopuszcza się jedynie wyroby wykonane w pierwszym gatunku, zgodnie z normą PN-85/P-84507 Wyroby konfekcyjne. Stopnie jakości.

V.CECHOWANIE, ZNAKOWANIE, PAKOWANIE

1. *Wszywka*

Wszywka informacyjna zawiera: nazwę i adres producenta, nazwę wyrobu, skład surowcowy, rozmiar wyrobu, miesiąc i rok produkcji, sposób konserwacji. Wszywka wszyta jest w lewy boczny szew.

Powyższe informacje mogą być dodatkowo zakodowane w kodzie kreskowym.

Cechy i oznaczenia zawarte na wszywkach powinny być wykonane w technologii zapewniającej ich czytelność przy codziennym użytkowaniu i okresowych zabiegach konserwacyjnych przez okres udzielonej gwarancji na wyrób.

2. *Etykiety*

Etykieta – naklejka – naklejona na worek foliowy zawiera:

- nazwę i adres producenta,
- nazwę wyrobu,
- skład surowcowy,
- rozmiar wyrobu,
- miesiąc i rok produkcji,
- sposób konserwacji,

Etykieta zbiorcza kartonu zawiera:

- nazwę i adres producenta,
- nazwę wyrobu,
- nr kartonu

3. *Pakowanie*

Wyrób należy zapakować tak, aby widoczne było zapięcie wraz z etykietą, a następnie włożyć do worka foliowego z naklejoną etykietą.