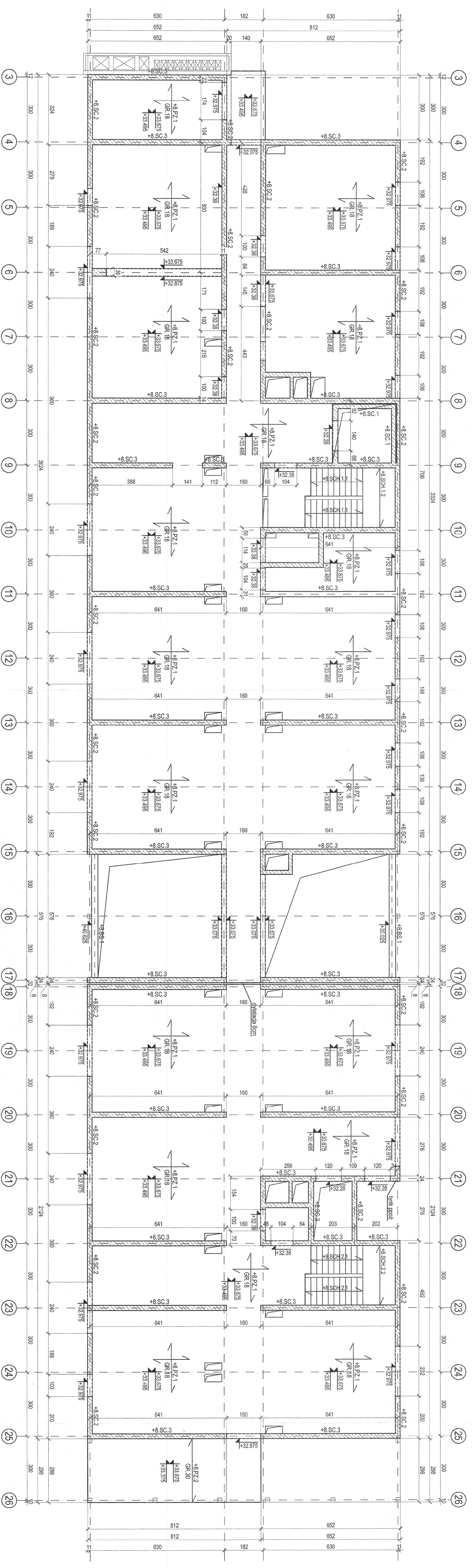


RZUT STROPU NAD 8 PIĘTREM (+8)

W GDAŃSKU
FIRMORSKI PRZĄD WOLEŃWÓDZKI

POZYCJA	ELEMENT	WYMIARY	WYSOKOŚĆ	SPÓD
+8.PZ.1	plata żelbetonowa	18cm	+33.495m	
+8.PZ.2	plyta żelbetonowa	30cm	+33.375m	
+8.SC.1	ściana żelbetonowa	20cm	---	
+8.SC.2	ściana żelbetonowa	22cm	---	
+8.SC.3	ściana żelbetonowa	24cm	---	
+8.SCH.1.1	schody żelbetonowe	16cm	---	
+8.SCH.1.2	schody żelbetonowe	16cm	---	
+8.SCH.2.1	schody żelbetonowe	16cm	---	
+8.SCH.2.2	schody żelbetonowe	18cm	---	

POZYCJA	ELEMENT STALOWY	PROFIL	SPÓD
+8.BS.1	belka stalowa	HEBA50	+33.025m



UWAGI

1. Projekt konstrukcji rozpatrywany z projektem architektury oraz z projektami branżowymi.
2. Rysunek rozpatrywany łącznie z opisem technicznym.
3. Kola wysokościowa na rysunku określa spód elementu konstrukcji.
4. Poziom 50.00m przyjęto rzędną wykonawczą posadzki na parterze budynku nadbudowanego.
5. Jednostki na rysunku: wymiary - centymetry [cm], rzędne - metry [m].

BETON KONSTRUKCYJNY C30/37
STAL ZBROJENIOWA A-IIIIN (RB500IV)
STAL PROFILOWA S355
KLASA EKSPLOZCJI XC1

RZUT STROPU NAD 8 PIĘTREM (+8)
KONSTRUKCJA KONSTR.

BUDYNEK WIELOFUNKCYJNY AMW
ZE STACJĄ TRANSFORMATOROWĄ
GDYNIA UL. ŚMIDOWICZA 69
LIMOWA
FAZA P/B
DATA 04.2021

AUTOR PROJEKTU
mgr inż. Krystian Balcerekowicz
podpis

SPRZĄDZAJĄCY
mgr inż. Piotr Gozdziński
podpis

BALKON K11