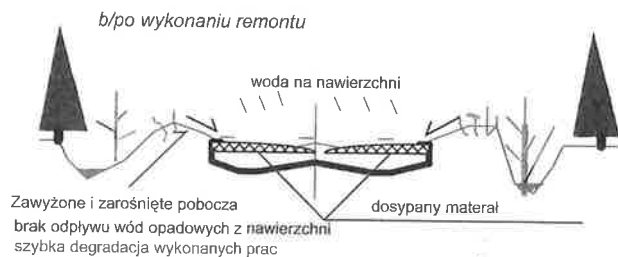
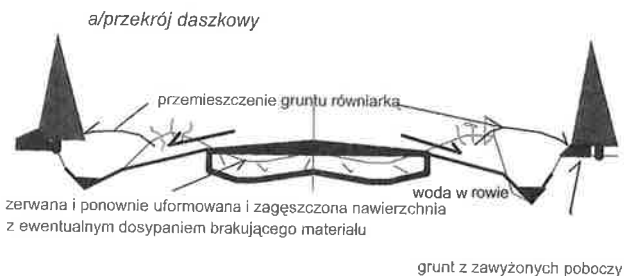


1. Złe wykonana odnowa nawierzchni



2. Roboty remontowe wykonane prawidłowo



Uwaga:

Spadki poprzeczne dla poszczególnych rodzajów gruntów i materiałów podane są w punkcie 4 karty technologicznej.

Rys. 12.7. Przebudowa drogi wg karty technologicznej nr 4