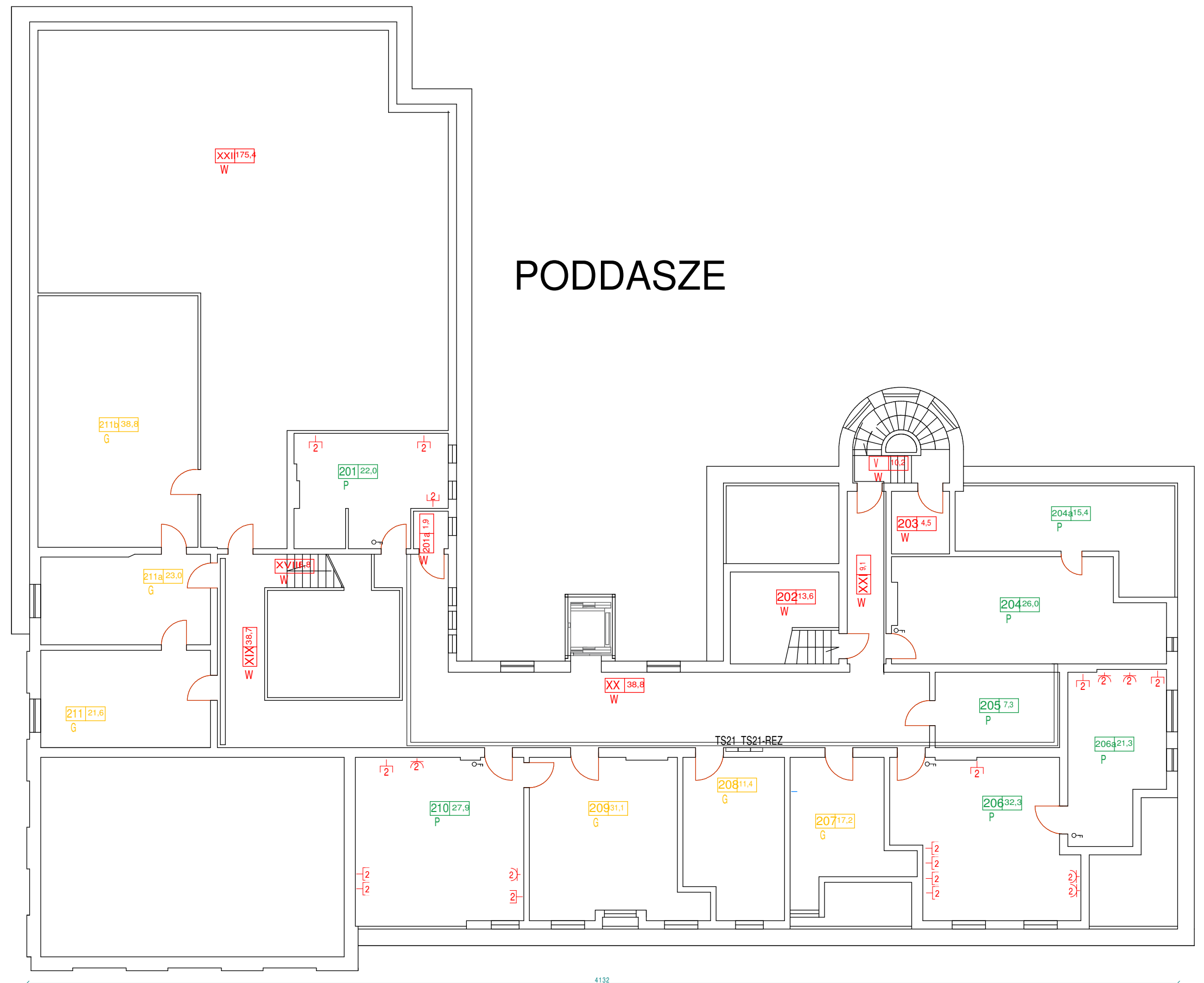


PODDASZE



LEGENDA

| | | |
|----|------|----------------------------|
| 09 | 23.5 | Nr pomieszczenia- kubatura |
| G | | Urząd Miejski |
| P | | Starostwo Powiatowe |
| W | | Części wspólne |
| Om | | wyf 2 bieg |
| 12 | | Gn ogólne |
| 12 | | Gn PEL |

| | | | | | |
|--|--|-----------------|--------|---------|-----------------------|
| AMAR Marian Wyszyński ul. Wolności 37/5, 46-203 Kluczbork | | | | | Branża Elektryczna |
| OBIEKT | Starostwo Powiatowe w Oleśnie ul. Pieloka 21 | | | | Skala 1:150 |
| NAZWA RYŚUNKU | GNIAZDA OGÓLNE PODDASZE STAROSTWO | | | | Nr rysunku |
| FUNKCJA | Imię i Nazwisko | Uprawnienia | Podpis | Data | |
| Opracował | mgr inż. Marian Wyszyński | OPL/2087/PBE/22 | | 01.2023 | |
| | | | | | E-13 |