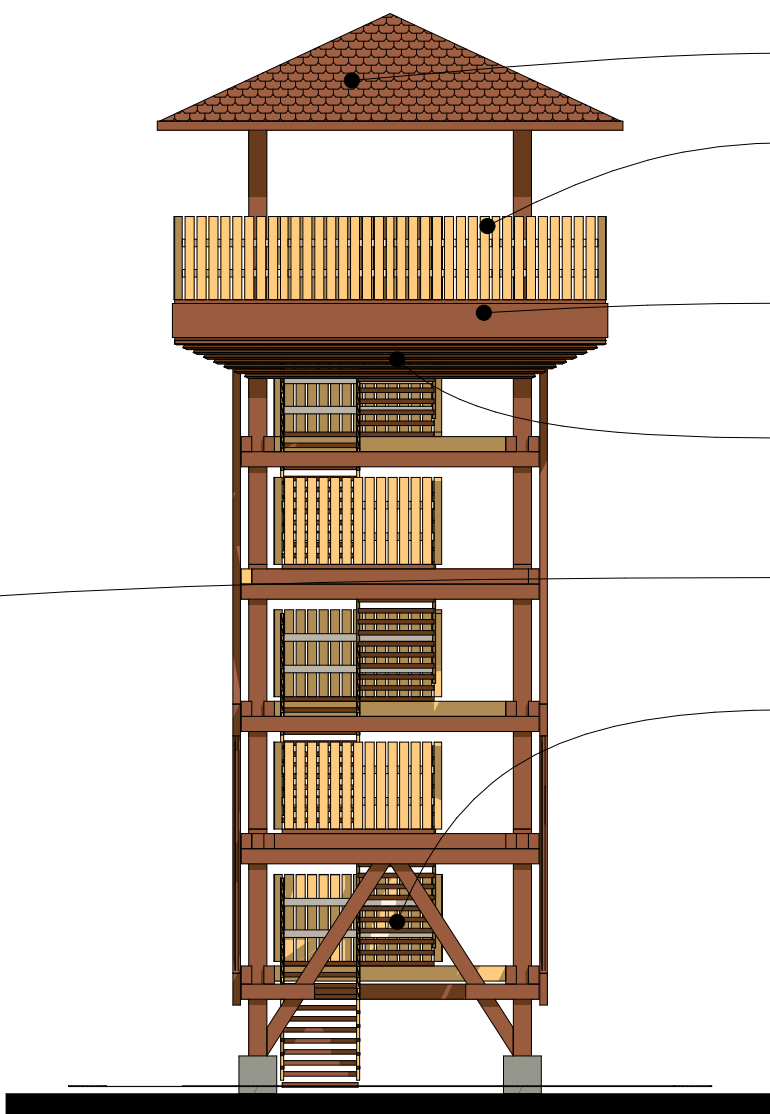


Elewacja północno - zachodnia



Elewacja południowo - zachodnia

Gont bitumiczny w kolorze ciemno brązowym

Balustrady drewniane, słupki 10 x 10 cm, deski 12 x 3 cm w układzie pionowym, balustrada o wysokości min. 110 cm w kolorze Ochry RAL 8001

Lita deska obwodowa o gr. 30 mm w kolorze orzechowym RAL 8011

Kantówka świekowa 40 x 60 mm impregnowana przeciwgrzybicznie i malowana impregnatem do drewna w kolorze orzechowym RAL 8001

Kantówka świekowa 40 x 60 mm impregnowana przeciwgrzybicznie i malowana impregnatem do drewna w kolorze Orzechowym RAL 8001

Stopnie lite z kantówki gr. 40 mm impregnowane przeciwgrzybicznie i malowane impregnatem do drewna w kolorze orzechowym RAL 8001

ROZPATRYWAĆ ŁĄCZNIE Z PROJEKTAMI BRANŻOWYMI. PROWADZENIE ROBÓT W PRZYPADKU NIEZGODNOŚCI W KOORDYNACJI PROJEKTU JEST ZABRONIONE. ZABRONIONE JEST PROWADZENIE ROBÓT W OPARCIU O DOKUMENTACJĘ JEDNEJ BRANŻY BEZ SPRAWDZENIA ODNIESIEN DO POZOSTAŁYCH OPRACOWAŃ BRANŻOWYCH.

WSZELKIE ZMIANY, KTÓRE WYKONAWCA ZDECYDUJE SIĘ WPROWADZIĆ, RÓWNIEŻ TE, KTÓRE SŁUŻĄ ZMIANIE TECHNOLOGII, POWINNY BYĆ PRZEDSTAWIONE DO AKCEPTACJI NADZOROWI AUTORSKIEMU.

PRZY UKŁADANIU KAŻDEGO TYPU IZOLACJI NAROŻA WYPUKŁE MAJĄ BYĆ WYKONANE JAKO UKOSOWANE A WKŁĘŚŁE WYOBLANE. W INNYCH PRZYPADKACH UKŁADANIE IZOLACJI JEST NIEDOPUSZCZALNE.


WSZELKIE OPIERZENIA I OBRÓBKI POWINNY BYĆ WYKONYWANE Z ZACHOWANIEM LINII PROSTYCH I USYTUOWANE W PŁASZCZYZNACH PIONOWEJ LUB POZIOMEJ. NIEPRAWIDŁOWE JEST FALOWANIE W PŁASZCZYZNIE LUB POZOSTAWIENIE WIDOCZNYCH KRZYWIZN.

NA PRZEJŚCIACH INSTALACJI PRZEZ ŚCIANY KONSTRUKCYJNE I STROPY NALEŻY STOSOWAĆ TULEJE OCHRONNE.

PRZED PRZYSTĄPIENIEM DO ZAMÓWIENIA STOLARKI OKIENNEJ I DRZWIOWEJ DOKONAĆ DOKŁADNYCH POMIARÓW OTWORÓW Z NATURY.

WYMIARY I POŁOŻENIE WSZELKICH OTWORÓW I BRUZD NA INSTALACJE SPRAWDZIĆ, CO DO ZGODNOŚCI Z PROJEKTAMI INSTALACYJNYMI I UZGODNIĆ JE Z WYKONAWCĄ ROBÓT.

PROJEKT NIE OBEJMUJE DOBORU I RODZAJU URZĄDZEŃ TECHNOLOGICZNYCH, SŁUŻĄCYCH PRODUKCJI, DLATEGO MOŻE NIE OBEJMOWAĆ WSZYSTKICH ZAGADNIEN KONIECZNYCH DLA POPRAWNEGO FUNKCJONOWANIA OBIEKTU.

Inwestor:		Gmina Lipiany Plac Wolności 1, 74-240 Lipiany		
Jednostka Projektowa:		Biuro Projektów Art-Projekt Sp. z o.o. ul. Partyzantów 5; 73 - 110 Stargard tel. 91 577 62 97; www.art-projekt.com.pl		
Temat: Budowa wieży widokowej o konstrukcji drewnianej o wysokości do 16 m, na dz. nr 1/5, obręb 2 miasta Lipiany				
Adres: dz. nr 1/5, obręb 2 miasto Lipiany, Powiat Pyrzycki				
Obiekt:		Stadium:		
Wieża widokowa		PROJEKT BUDOWLANY		
Treść rysunku:		Branża:		
Elewacje		ARCHITEKTURA		
Skala:		Data:		Nr projektu:
1:100		30.01.2023		6733/2023
Projektował:		Podpis:		
Główny projektant:		mgr inż. Michał Grzybowski		
Uprawnienia:		Uprawnienia do projektowania w specjalności architektonicznej bez ograniczeń. nr upr. 19/ZPOIA/OKK/2010		
Opracował:		Podpis:		
Uprawnienia:				
Sprawdził:		Podpis:		
mgr inż. Tomasz Cisek				
Uprawnienia:		Uprawnienia do projektowania w specjalności architektonicznej bez ograniczeń. nr upr. 123/Sz/88		
Uwagi:		Rysunek Nr:		
		WL-A-010-PB		
Niniejsza dokumentacja ani żadna jej część nie może być powielana ani rozpowszechniana za pomocą urządzeń elektronicznych, mechanicznych, kopiujących, nagrywających i innych bez pisemnej zgody właściciela praw autorskich: Biura Projektów Art-Projekt Sp. z o.o.				