

MAPA DO CELÓW PROJEKTOWYCH

Wieś: Jabłonka gmina: Jabłonka

k.m. 7.112.8.25.4.1 skala 1:500

identyfikator 121105-2.0002

Układ współrzędnych prostokątnych płaskich 2000 strefa 7

Układ wysokości Kronsztadt 86

GK.6640.3025.2020

aktualizacja
na dzień 04.06.2020

Granice działki ew. nr 9339/11

zostały naniesione z wymaganą dokładnością

Mapa może służyć do projektowania na dz. 9339/11

budynków sytuowanych w odległości mniejszej

lub równej 4.0m od granicy nieruchomości.

Działka 9339/11

nie jest obciążona służebnościami gruntowymi.

----- linie rozgraniczające

z miejscowego planu zagospodarowania.

Mapę zaktualizowano na obszarze

oznaczonym przerywaną linią

nie wyklucza się istnienia w terenie

niewykazanych na niniejszej mapie

urządzeń podziemnych, które nie były

zgłoszone do inwentaryzacji

USŁUGI GEODEZYJNE

inż. Dariusz Zahora
34-480 Jabłonka, ul. Słoneczna 5
tel. 018 265 22 13, kom. 604 632 281
NIP 735-238-04-42, REGON 120883713

Zakład Usług Komunalnych
przy Urzędzie Gminy w Jablonce

UZGODNIONO

w zakresie kanalizacji sanitarnej

pod pozycją numer:

744.521.1.57.200

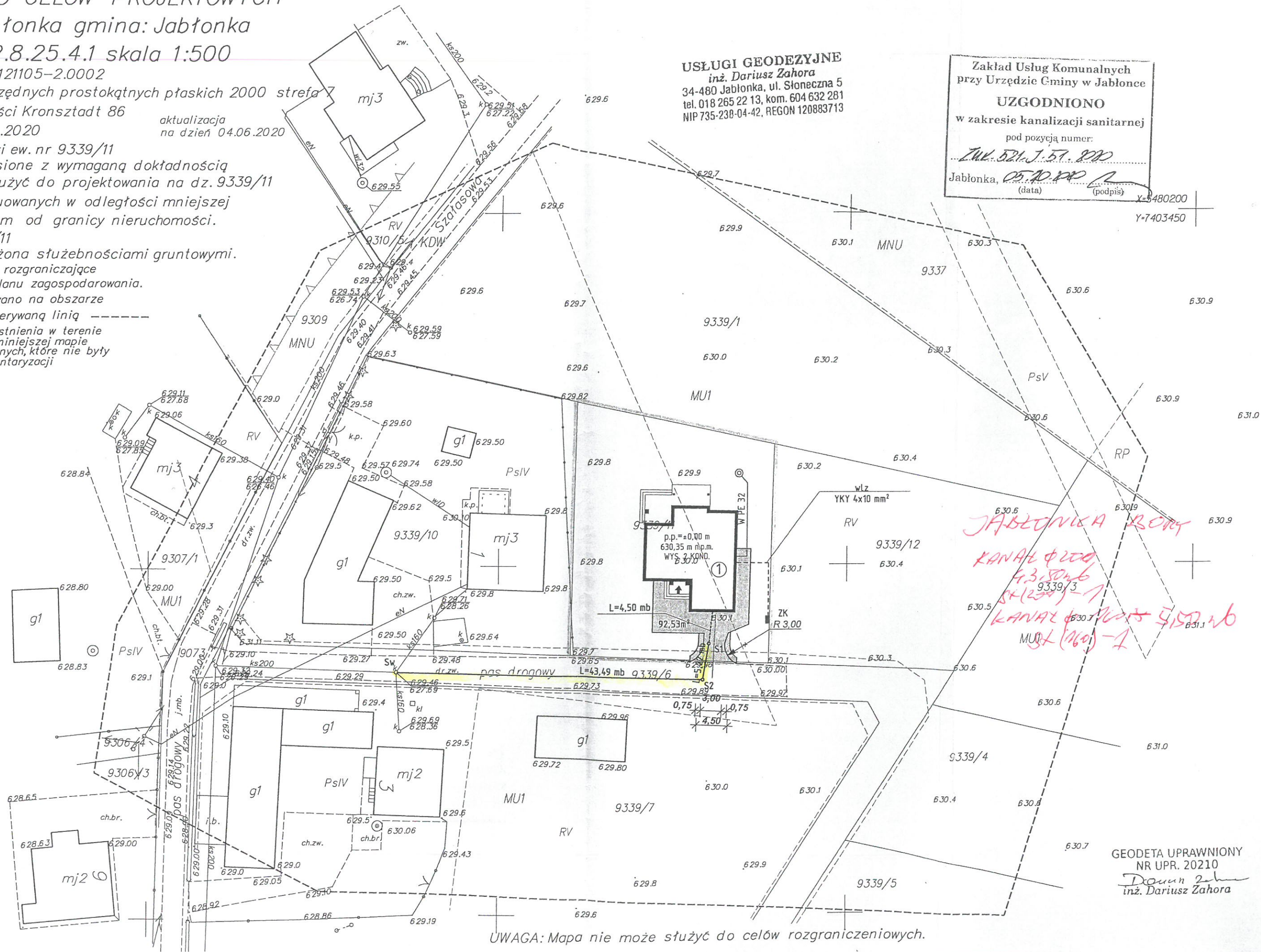
Jabłonka, 05.10.2020

(data)

(podpis)

X=5480200

Y=7403450



UWAGA: Mapa nie może służyć do celów rozgraniczeniowych.