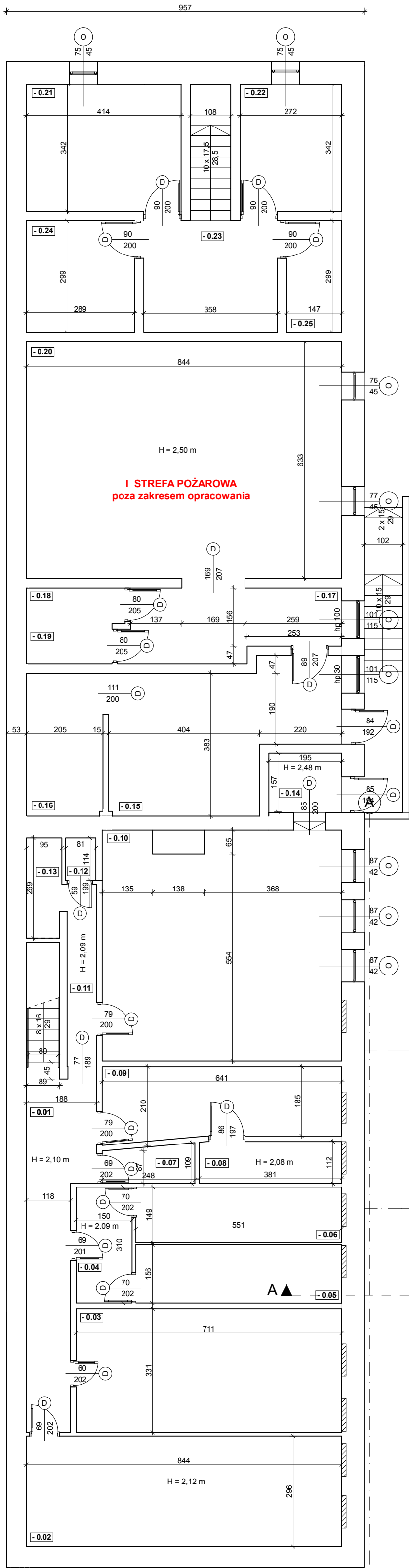
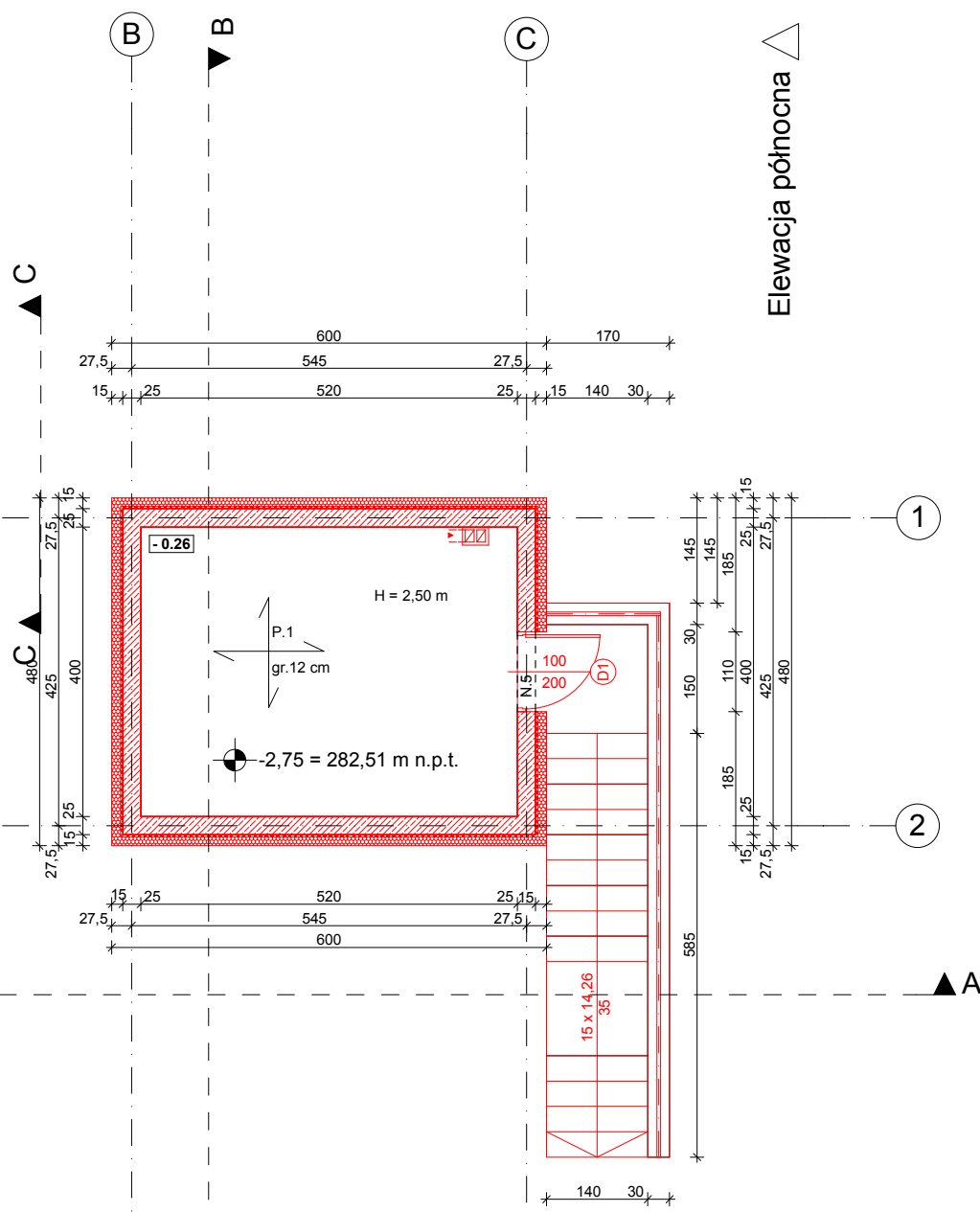


Elewacja południowa



	Projektowane zamurowania i ściany
	Projektowane elementy
	Projektowane wyburzenia



Elewacja wschodnia

W MIEJSCACH POSZERZENIA DRZWI ORAZ NAD PROJEKTOWANYMI DRZWIAMI NALEŻY WYKONAĆ NADPROŻA (WG. ROZWIĄZAŃ KONSTRUKCYJNYCH PROJEKTU TECHNICZNEGO).

STREFY POŻAROWE	
PIWNICA	
I STREFA POŻAROWA	330,42 m ²
PARTER	
II STREFA POŻAROWA	701,48 m ²
III STREFA POŻAROWA	172,31 m ²
RAZEM	1204,21 m²

Projektant konstrukcji:	mgr inż. BARTOSZ MRÓWKA uprawnienia budowlane do projektowania bez ograniczeń w specjalności konstrukcyjno-budowlanej Nr MAP/0043/POOK/07
Sprawdzający konstrukcji:	mgr inż. JAN JASICA uprawnienia budowlane do projektowania bez ograniczeń w specjalności konstrukcyjno-budowlanej nr ewid. MAP/0269/POOK/08
Opracowanie:	Weronika Łoboda
Obiekt:	Specjalny Ośrodek Szkolno-Wychowawczy im. Marii Grzegorzewskiej w Kobylance, 38-303 Kobylanka 162
Branża:	Konstrukcja
Adres:	dz. nr 907, 906/2, 1338 obr. Kobylanka, gmina Gorlice
Investor:	Powiat Gorlicki ul. Biecka 3 38 - 300 Gorlice
Data:	2022.07
Skala:	1:100
Nr rys.:	2
Nazwa rys.:	RZUT PIWNICY
Stadium:	PROJEKT WYKONAWCZY
Jednostka projektowa:	F-PROJEKT mgr inż. Marek Fijałkowski, tel. 606 702 851 33-300 Nowy Sącz, ul. Słowacka 31