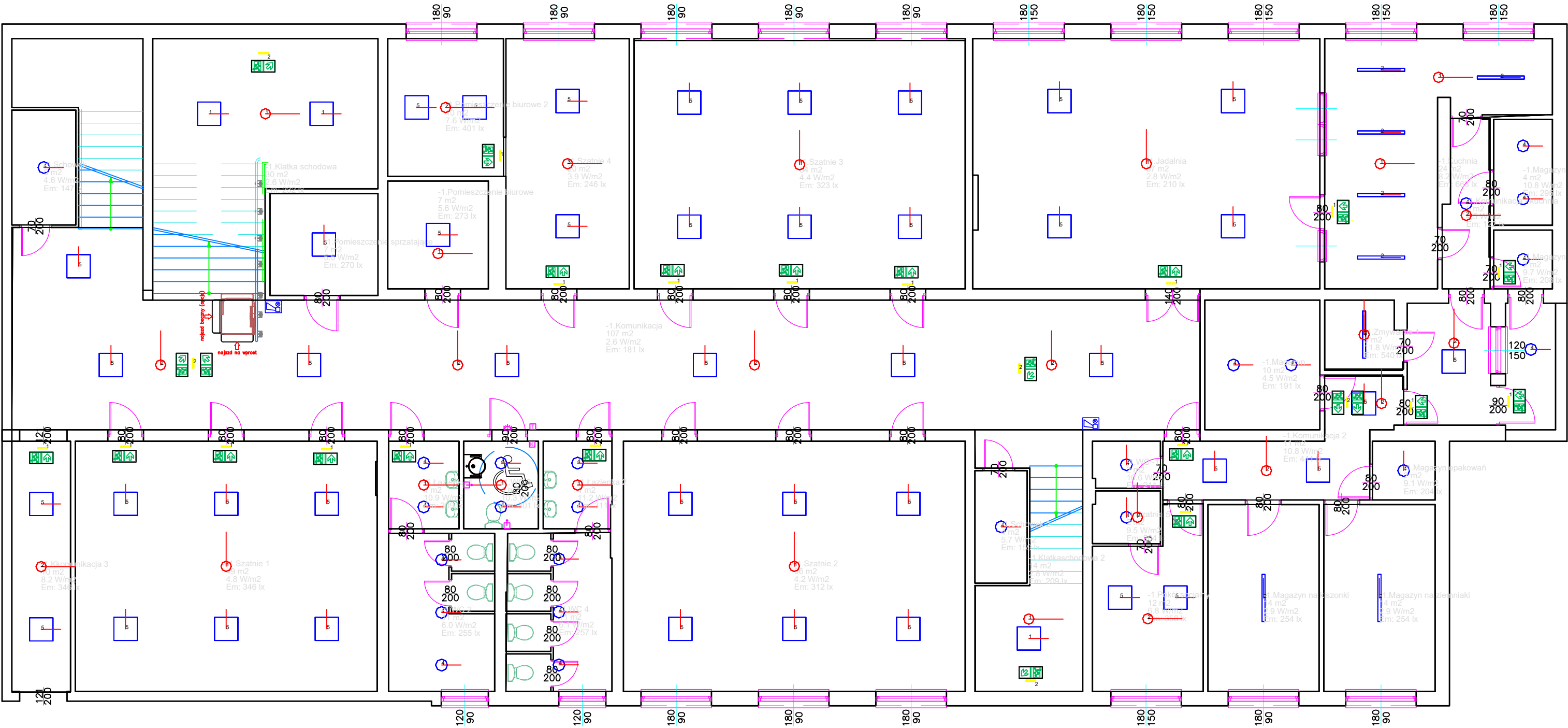


PIWNICA



- Panel LED >4980 lm; <45 W; 4000K
- Oprawa liniowa hermetyczna >6100 lm; <39 W; IP66
- Oprawa liniowa >7700 lm; <55 W; 4000K - doświetlanie tablicy
- Plafoniera >1960 lm; <22W; 4000K IP66
- Panel LED >4200 lm; <40 W; 4000K
- Oprawa Awaryjna CNBOP >160 lm; 3.0 W;
- Oprawa Awaryjna CNBOP >150 lm; 3.0 W;
- Oprawa Awaryjna CNBOP >140 lm; 3.0 W;
- Oprawa ewakuacyjna z piktogramem 6 lm - montaż naścienny
- Oprawa ewakuacyjna z piktogramem 6 lm - montaż na linie
- przycisk przywoławczy, p/t - wysokość montażu h=1m,
- kasownik ze sterownikiem alarmu, p/t - wysokość montażu h=1m,
- lampka z bucikiem, p/t - wysokość montażu h=2,3m,
- transformator 230V/24V, p/t - wysokość montażu h=2,3m
- Konwencjonalny sygnalizator dźwiękowo-optyczny

jednostka projektowa: "STYGAR" KOMPLEKSOWE PRZYGOTOWANIE I PROWADZENIE INWESTYCJI BUDOWLANYCH mgr inż. Mariusz Stygar ul. 11 Listopada 39, 38-300 Gorlice tel. 664 978 752, 690 884 890; e-mail: stygar.projekty@gmail.com			
nazwa i adres obiektu budowlanego: Przebudowa oświetlenia wewnętrznego polegająca na wykonaniu oświetlenia awaryjnego i ewakuacyjnego wraz z sygnalizacją głosową w budynku Szkoły Podstawowej i sali gimnastycznej w Lipinkach, wymiana istniejącego oświetlenia użytkowego na spełniające obowiązujące przepisy wraz z montażem dwóch platform przyschodowych w celu udostępnienia budynku osobom niepełnosprawnym.			
inwestor: Gmina Lipinki 38-305 Lipinki 53			
tytuł rysunku: Instalacje elektryczne - Szkoła Lipinki rzut piwnic		skala: 1:100	nr rysunku: E-01
projektant: mgr inż. Andrzej Król	branża: elektryczna	nr uprawnień: PDK/0148/PWOE/17	podpis:
sprawdzający: mgr inż. Łukasz Klósek	elektryczna	PDK/0242/POOE/12	
opracował: mgr inż. Mariusz Stygar inż. Bartłomiej Znamirowski		MAP/0054/OWOK/04	
Gorlice, wrzesień 2022 r.			