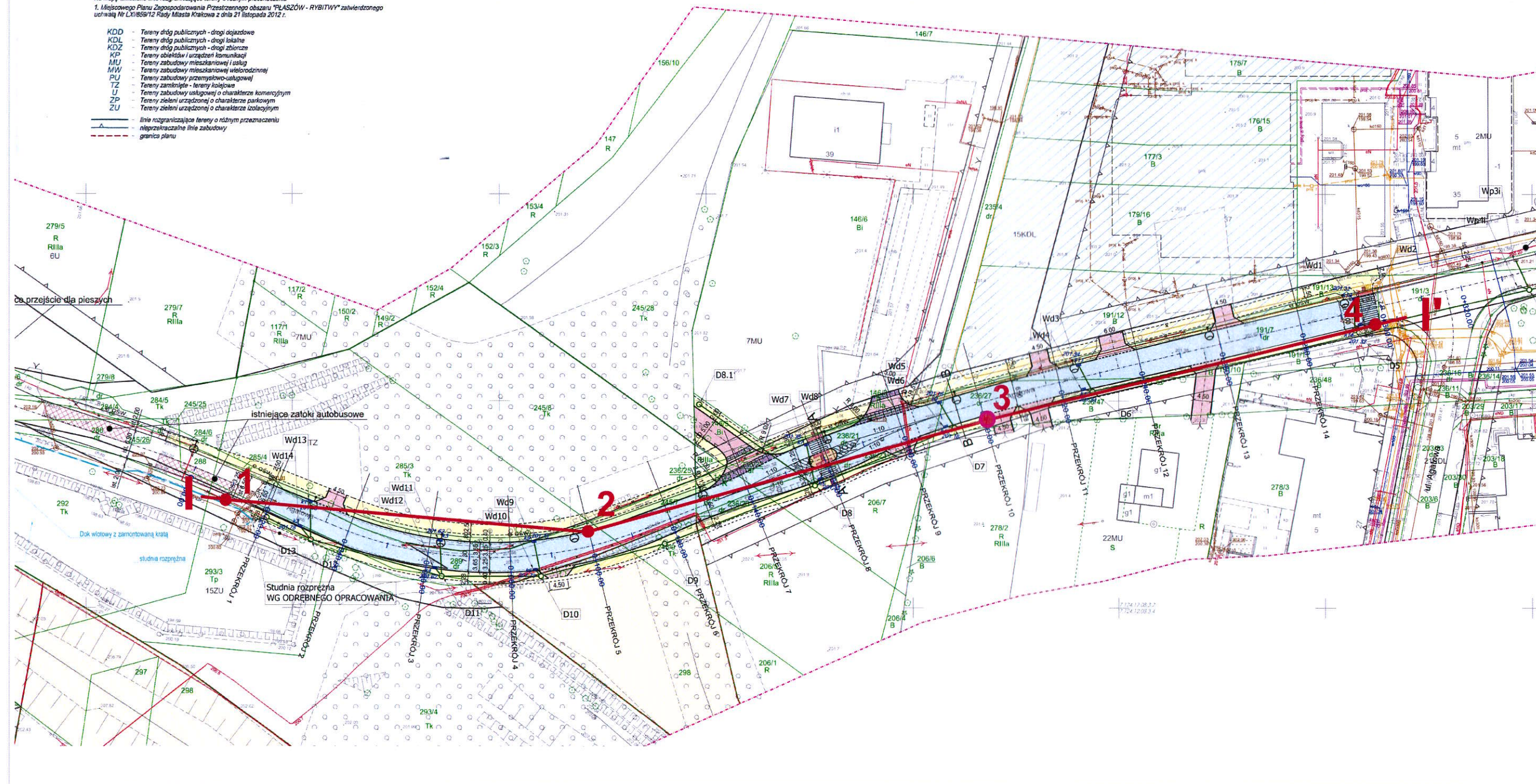


Na mapie wniesiono linie rozgraniczające tereny o różnym przeznaczeniu
1. Miejscowego Planu Zagospodarowania Przestrzennego obszaru "PLASZÓW - RYBITWY" zatwierdzonego
uchwałą Nr LXI/859/12 Rady Miasta Krakowa z dnia 21 listopada 2012 r.

- KDD - Tereny dróg publicznych - drogi dojazdowe
KDL - Tereny dróg publicznych - drogi lokalne
KDL - Tereny dróg publicznych - drogi zbiorcze
KP - Tereny obiektów i urządzeń komunikacji
MU - Tereny zabudowy mieszkaniowej i usług
MW - Tereny zabudowy mieszkaniowej wielorodzinnej
PU - Tereny zabudowy przemysłowo-usługowej
TZ - Tereny zamieszkałe - tereny kolejowe
U - Tereny zabudowy usługowej o charakterze komercyjnym
ZP - Tereny zieleni urządzonej o charakterze parkowym
ZU - Tereny zieleni urządzonej o charakterze izolacyjnym
- linie rozgraniczające tereny o różnym przeznaczeniu
— nieprzekraczające linii zabudowy
— granica planu



Objaśnienia:

- 1 - wykonany otwór badawczy
○ - wykonana sonda dynamiczna DPL
I — I' - przekrój geotechniczny

GEO MAX

Kamil Wroński
ul. Wygoda 47,
32-020 Wieliczka
tel. 604 968 427
e-mail: biuro@geomax.info.pl

Zał. nr 1.3

Obiekt:
Projektowana przebudowa drogi i sieci
Kraków, ul. Agatowa

Data:
XII-2020

Skala:
1:1000

Nazwa rysunku:
Mapa sytuacyjno - wysokościowa
z lokalizacją dokumentowanych punktów
badawczych

Opracował:
K. Wroński