

---

# PRZEDMIAR

---

## Klasyfikacja robót wg Wspólnego Słownika Zamówień

---

Nowy kod

45453000-7

Roboty remontowe i renowacyjne

45223100-7

Montaż konstrukcji metalowych

45261210-9

Wykonywanie pokryć dachowych

45400000-1

Roboty wykończeniowe w zakresie obiektów budowlanych

45443000-4

Roboty elewacyjne

45421130-4

Instalowanie drzwi i okien

NAZWA INWESTYCJI: Wymiana stolarki okiennej

ADRES INWESTYCJI: Lodowisko w Nowym targu

NAZWA INWESTORA: MCSiR w Nowym Targu

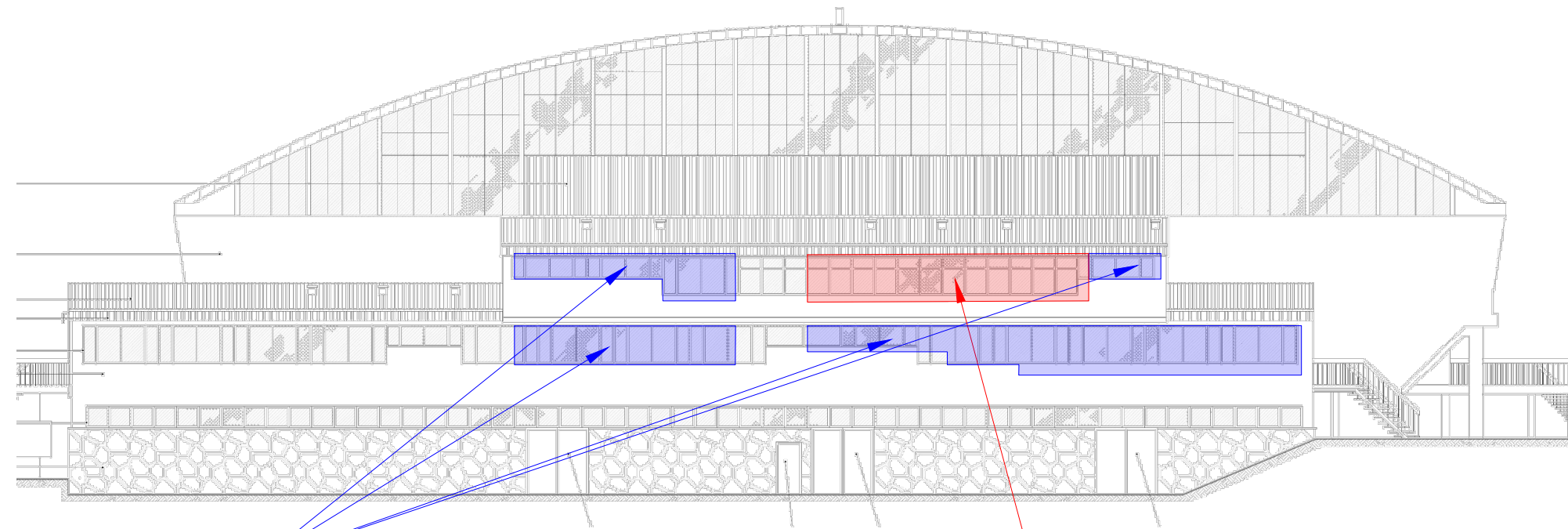
**Charakterystyka prac:**

Prace obejmują remont elewacji wschodniej lodowiska w Nowym Targu w zakresie:

1. wymiany części okien
2. malowanie części okien
3. wykonania koniecznych prac remontowych wewnątrz pomieszczeń w których wymieniano okna
4. wykonanie koniecznych obróbek dachowych

Graficznie zakres prac przedstawiają niniejsze rysunki:

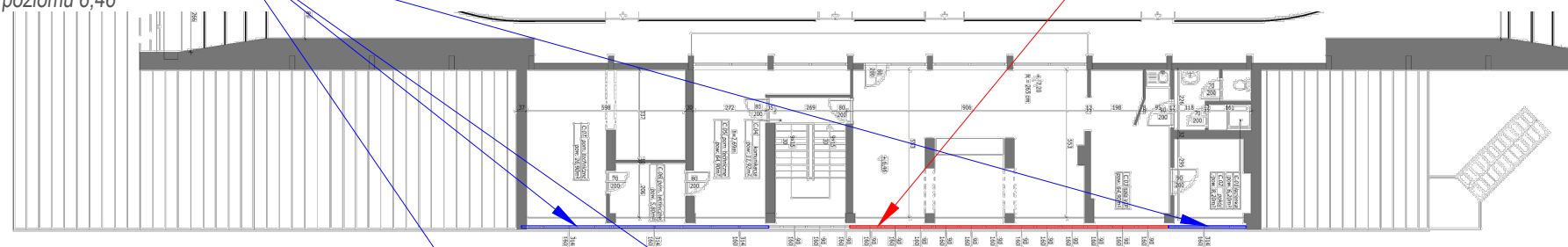
Elewacja zachodnia



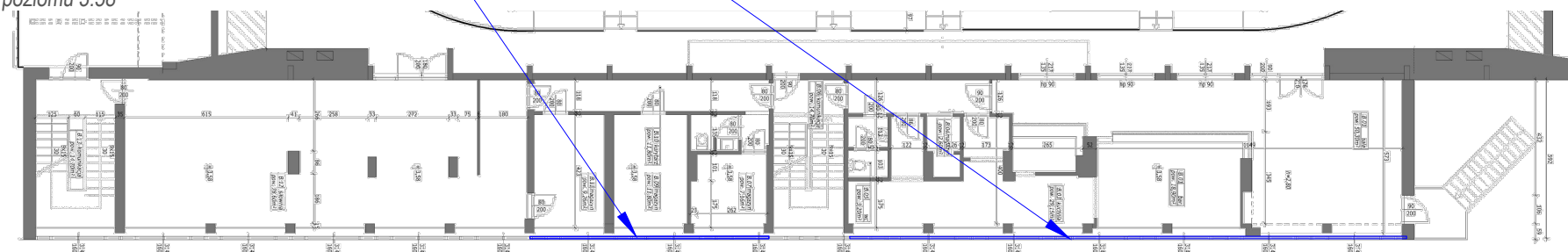
wymiana okien

malowanie okien

Rzut poziomu 6,46



Rzut poziomu 3.58



PROJEKT: Remont Lodowiska w Nowym Targu	
TREŚĆ RYSUNKU: Wymiana stolarki okiennej elewacji wschodniej	
AUTOR: mgr inż. Rafał Czymek	DATA: luty 2023

## Przedmiar

Lp.	Opis i wyliczenia	j.m.	Poszcz.	Razem
<b>PRZEDMIAR:</b>				
1	<b>Elewacja wschodnia</b>			
1.1	<b>Wymiana okien i prace elewacyjne towarzyszące</b>			
d.1.1	Demontaż okien istniejących bez względu na typ wraz z rozbiórką elementów parapetowych	m2		
	poz.3	m2	68,55	
			RAZEM	68,55
d.1.1	2 Dodatkowe słupy konstrukcji międzyokiennej	m		
	1,65 * (4 + 1) + 2,1 * (2 + 5)	m	22,95	
			RAZEM	22,95
d.1.1	3 Okna z tworzyw sztucznych	m2		
	(9,0 + 3,0) * 1,65 + 6,0 * 1,15 + 12,0 * 2,10	m2	51,90	
	(6,0 + 3,0) * 1,15 + 3,0 * 2,10	m2	16,65	
			RAZEM	68,55
d.1.1	4 Obróbki blacharskie z blachy powlekanej - parapety i okucia	m2		
	(9,0 + 3,0 + 6,0 + 12,0 + 6,0 + 3,0 + 3,0) * 0,25	m2	10,50	
	poz.2 * 0,25	m2	5,74	
			RAZEM	16,24
d.1.1	5 Malowanie z zewnątrz pozostawianych okien PCV w kolorze nowo montowanych okien	m2		
	12,0 * 2,10	m2	25,20	
			RAZEM	25,20
1.2	<b>Prace wykończeniowe i towarzyszące wewnątrz pomieszczeń w związku z wymianą okien</b>			
d.1.2	6 Konieczne demontaże i przekładki, wszelkich elementów instalacji i wystroju wnętrza, zabudów i obudów z uwagi na wymianę okien oraz konieczne zabezpieczenia pomieszczenia na czas prac	kpl		
	1	kpl	1,00	
			RAZEM	1,00
d.1.2	7 Konieczne wymiany pasów szpaletowych wokół wymienianych okien, w tym ścianki działowe pomiędzy pomieszczeniami z koniecznym wykonaniem konstrukcji	m2		
	(9,0 + 3,0 + 6,0 + 12,0 + 6,0 + 3,0 + 3,0) * 0,35 * 70%	m2	10,29	
	1,15 * (2 + 2 + 1) * 2 * 0,35 * 70%	m2	2,82	
	1,65 * (3 + 1) * 2 * 0,35 * 70%	m2	3,23	
	2,1 * (4 + 1) * 2 * 0,35 * 70%	m2	5,15	
			RAZEM	21,49
d.1.2	8 Przygotowanie powierzchni ścian, stropów i szpalet oraz parapetów pod malowanie z poszpachlowaniem nierówności	m2		
	poz.9	m2	137,25	
			RAZEM	137,25
d.1.2	9 Dwukrotne malowanie farbami emulsyjnymi ścian, stropów i parapetów strefy wymiany okien	m2		
	(9,0 + 3,0 + 6,0 + 12,0 + 6,0 + 3,0 + 3,0) * 2 * 0,6 * 150%	m2	75,60	
	1,15 * (2 + 2 + 1) * 2 * 0,6 * 150%	m2	10,35	
	1,65 * (3 + 1) * 2 * 1,0 * 150%	m2	19,80	
	2,1 * (4 + 1) * 2 * 1,0 * 150%	m2	31,50	
			RAZEM	137,25