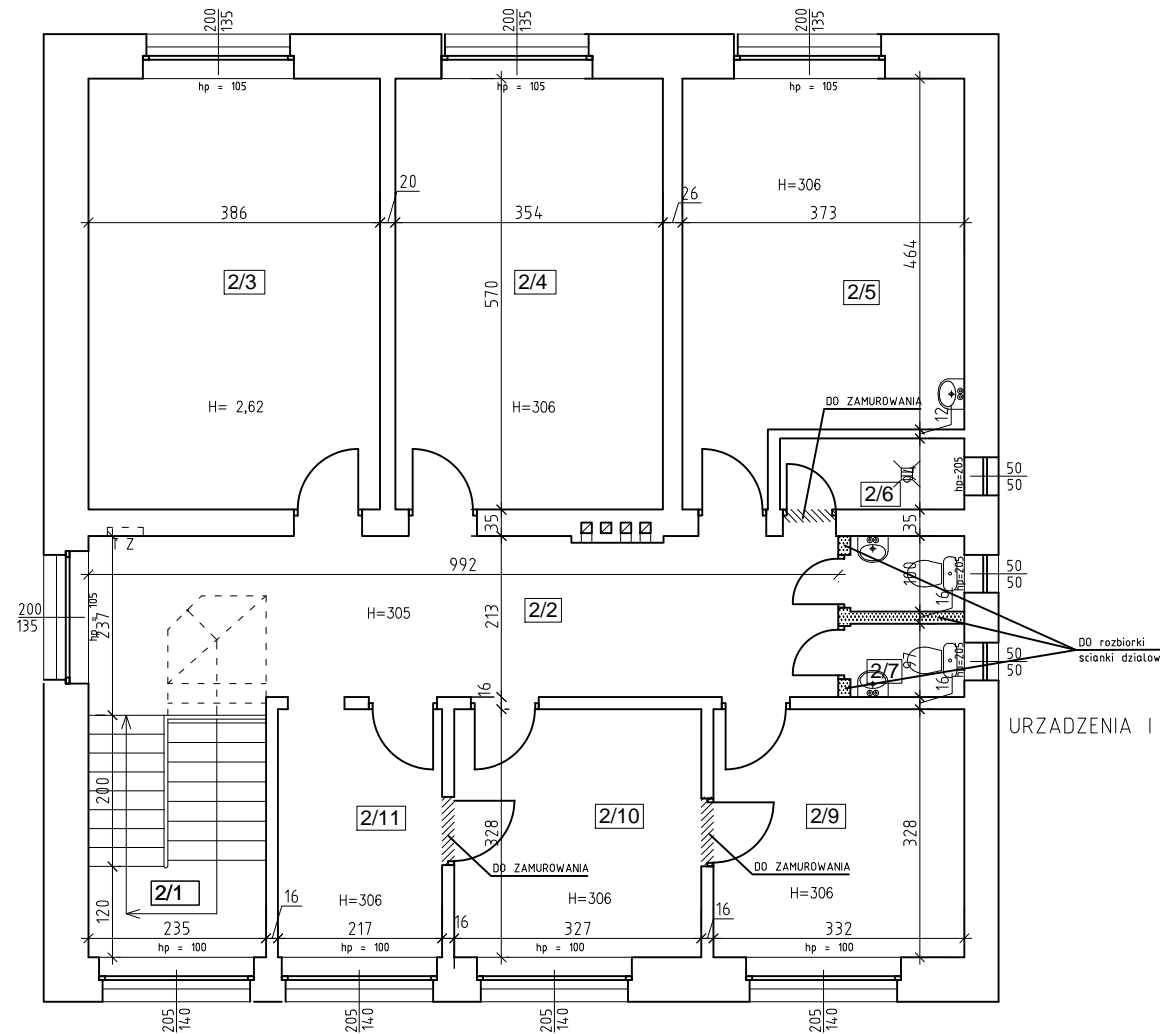


TEMAT: LOKALNE CENTRUM ORGANIZACJI POZARZĄDOWYCH



ZESTAWIENIE POMIESZCZEŃ-PIĘTRO			
NUMER POM.	NAZWA POMIESZCZENIA	MATERIAŁ POSADZKI	POW. NETTO/UŻYTK. [m ²]
2/1	KL. SCHODOWA	LASTRICO	8.08
2/2	KOMUNIKACJA	WYKŁADZINA PCV	21,02
2/3	SALA MARAD	PANELE PODŁOGOWE	22.00
2/4	BIURO ZARZĄDU OSP	WYKŁADZINA PCV	20.20
2/5	POM. ADMINISTRACYJNE	WYKŁADZINA PCV	18.50
2/6	PRYSZNIC	PL. TERAKOTOWE	2.29
2/7	W.C. Z PRZEDSIONKIEM	PL. TERAKOTOWE	4.07
2/9	PPOM. SOCJALNE	WYKŁADZINA PCV	10.89
2/10	MAGAZYN PODRĘCZNY	WYKŁADZINA PCV	10.73
2/11	BIURO PREZESA OSP	WYKŁADZINA PCV	7.12
PIĘTRO RAZEM:			124.90

URZĄDZENIA I PRZYBORY SANITARNE DO WYMIANY I LIKWIDACJI

TEMAT: LOKALNE CENTRUM ORGANIZACJI POZARZĄDOWYCH			
OBIEKT:	BUDYNEK REMIZY OSP W BISKUPICACH		
LOKALIZACJA:	działki nr 768, 769/1, BISKUPICE, gm. GRODZIEC	SKALA:	1
TYTUŁ RYS.:	PIĘTRO – INWENTARYZACJA	NR RYS.:	
SPORZĄDZIŁ:	KRZYSZTOF WIŚNIEWSKI	DATA:	07.02..2024
OPRACOWAŁ:	KRZYSZTOF WIŚNIEWSKI		