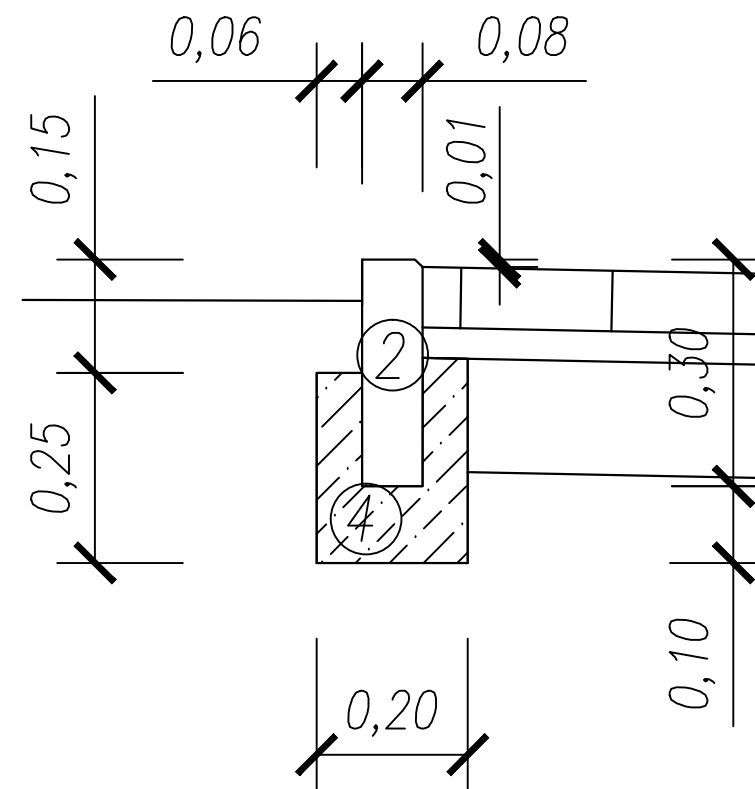
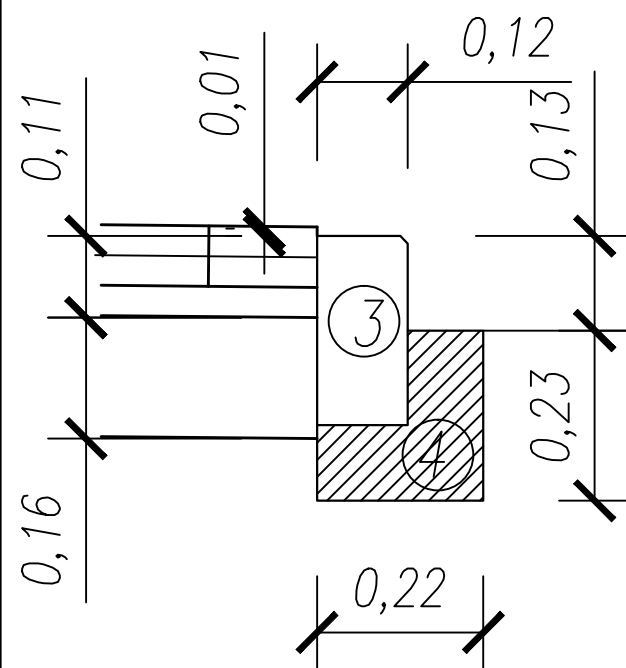
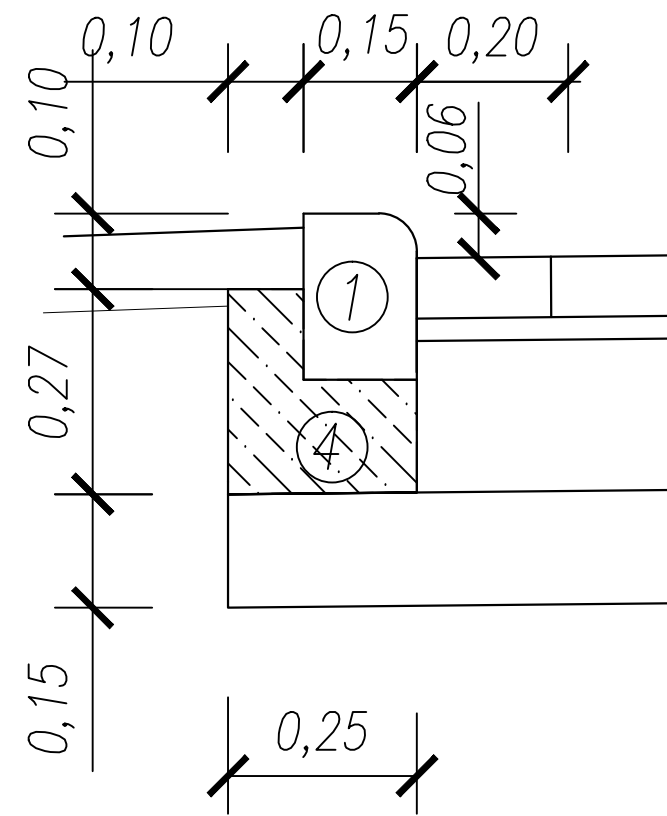
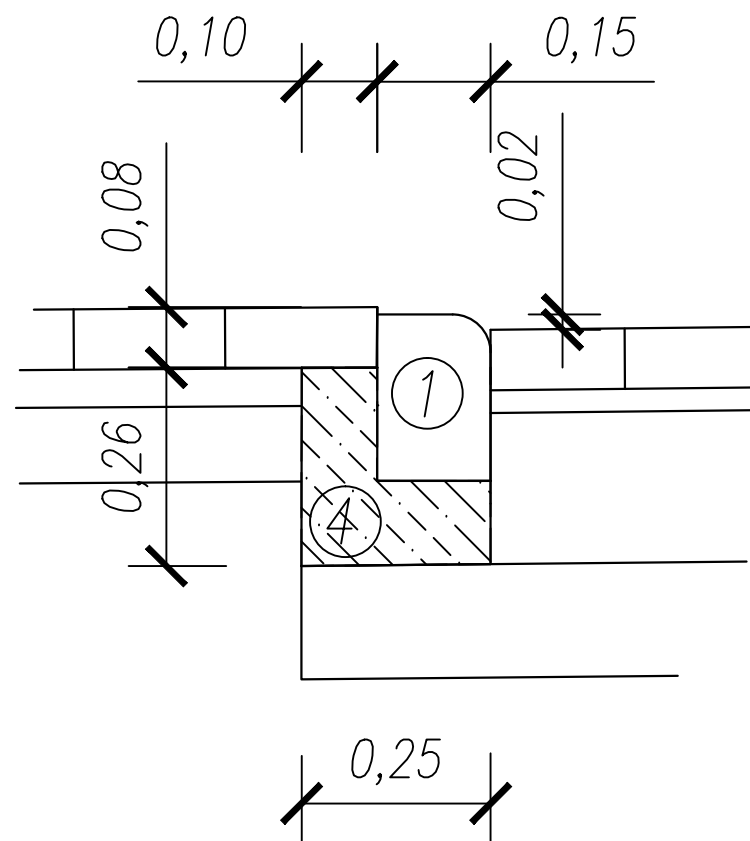


LEGENDA

- ① KRAWĘŻNIK BETONOWY NAJAZDOWY 15X22
- ② OBRZEŻE BETONOWE 8X30
- ③ OPORNIK 12X25
- ④ ŁAWA BETONOWA C12/15 Z OPOREM

pod krawężnik betonowy – 0,07m<sup>3</sup>/mb  
 pod obrzeże betonowe 8x30 – 0,04m<sup>3</sup>/mb  
 pod opornik 12x25 – 0,05m<sup>3</sup>/mb



PROJEKT BUDOWLANO- WYKONAWCZY

PROJEKTANT		VEGUR Magdalena Nowak ul. Obornicka 149 62-002 Suchy Las vegur@outlook.com NIP: 606 003 23 89 REGON: 361232541
------------	---	---

INWESTOR	<b>Urząd Miasta i Gminy w Szamotułach</b> ul. Dworcowa 26 64-500 Szamotuły	BRANŻA: D STADIUM: PBW
----------	--	---------------------------------

INWESTYCJA	Utwardzenie nawierzchni ul. Aroniowej w m. Kępa – – ETAP II	SKALA: 1:20 DATA: listopad 2018
------------	---	--

ELEMENTY ULIC – SZCZEGÓŁY

ZESPÓŁ PROJEKTOWY	PROJEKTANT: mgr inż. Maciej Sługocki BR. DROGOWA: upr. nr WKP/0277/PWOD/10	SPRAWDZAJĄCY: mgr inż. Przemysław Perz BR. DROGOWA: upr. nr WKP/0234/POOD/14
-------------------	---	---

NR RYS.	B10/18 - D - D	NR RYS.	-06 -PBW-0	ARKUSZ:	
	NR PROJ.:		OBJEKT:		BRANŻA:
			STADIUM:		INDEX: