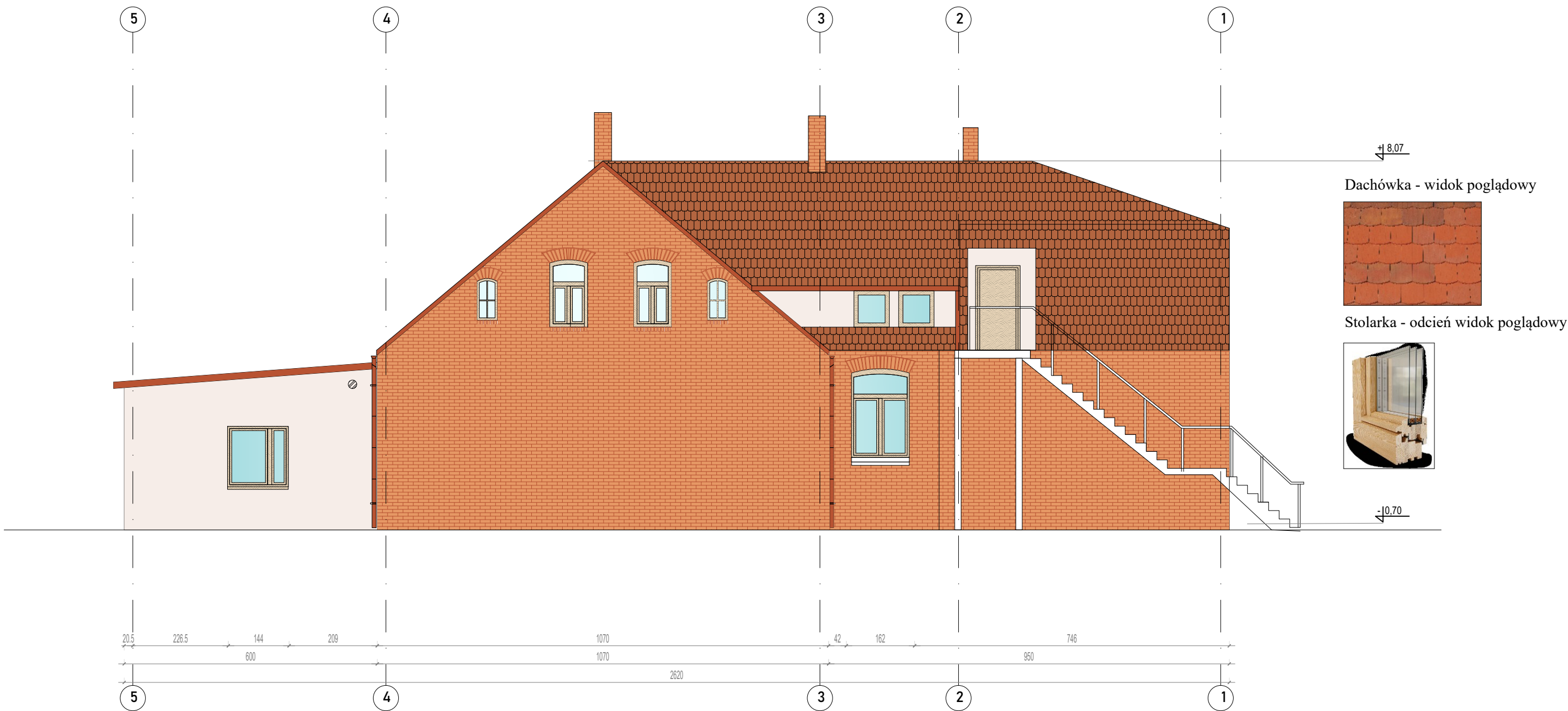


ELEWACJA PÓŁNOCNA



LEGENDA:

- RAL 8023 - NOWA DACHÓWKA - ODCIEŃ NATURALNY - BRĄZ
- NOWA STOLARKA OKIENNA/DRZWIOWA DREWNIANA
RAL 1001- ODCIEŃ BRĄZU
- RAL 8023 - ODCIEŃ BRĄZU- obróbki blacharskie, rynny i rury spustowe
- RAL 8004 - ODCIEŃ RĄŻOWU - istniejąca cegła elewacyjna poddana oczyszczeniu
- RAL 9001- ODCIEŃ BIELI KREMOWY

PRACOWNIA PROJEKTOWO-INŻYNIERSKA EUROPROJEKT DR INŻ. EWA PIĄTEK-SIEREK, UL. MIEDZYŃSKA 6, 85-373 BYDGOSZCZ				
OBIEKT/INWESTYCJA	POPRAWA STANU ZABYTKOWEGO BUDYNKU "ZIELONEJ SZKOŁY" W CHOMIĄŻY SZLACHECKIEJ			
ADRES INWESTYCJI	CHOMIĄŻA SZLACHECKA, DZ. NR 149, OBRĘB 0003, JEDNOSTKA EWIDENCYJNA 041902_2			
INWESTOR	GMINA GĄSAWA, UL. ŻNIŃSKA 8, 88-410 GĄSAWA			
ARCHITEKTURA		FAZA: PROJEKT ARCHITEKTONICZNO-BUDOWLANY		
IMIĘ I NAZWISKO PROJEKTANTA	mgr inż. arch Emilia Kuhn-Ciupak			
NR UPRAWNIEN BUDOWLANYCH	KPOKK IARP 12/2015			
BRANŻA	KONSTRUKCJA	FAZA: PROJEKT ARCHITEKTONICZNO-BUDOWLANY		
IMIĘ I NAZWISKO PROJEKTANTA	dr inż. Ewa Piątek-Sierek			
NR UPRAWNIEN BUDOWLANYCH	KUP/0008/POOK/13			
NAZWA RYSUNKU	ELEWACJA PÓŁNOCNA	DATA: 18.07.2023r.	SKALA: 1:100	NUMER RYSUNKU: A04
ZASTRZEGA SIĘ WSZELKIE PRAWA, WYNIKAJĄCE Z USTAWY O PRAWIE AUTORSKIM. RYSUNKI NIE SĄ PRZETRYSOWANE. UZUPELNIANIE LUB ODSĄPIANIE KOMUNIKATÓW BEZ PISEMNEJ ZGODY JEDNOSTKI AUTORSKIEJ, RYSUNEK OPRACOWANO W PROGRAMIE ZWCAD 2020				