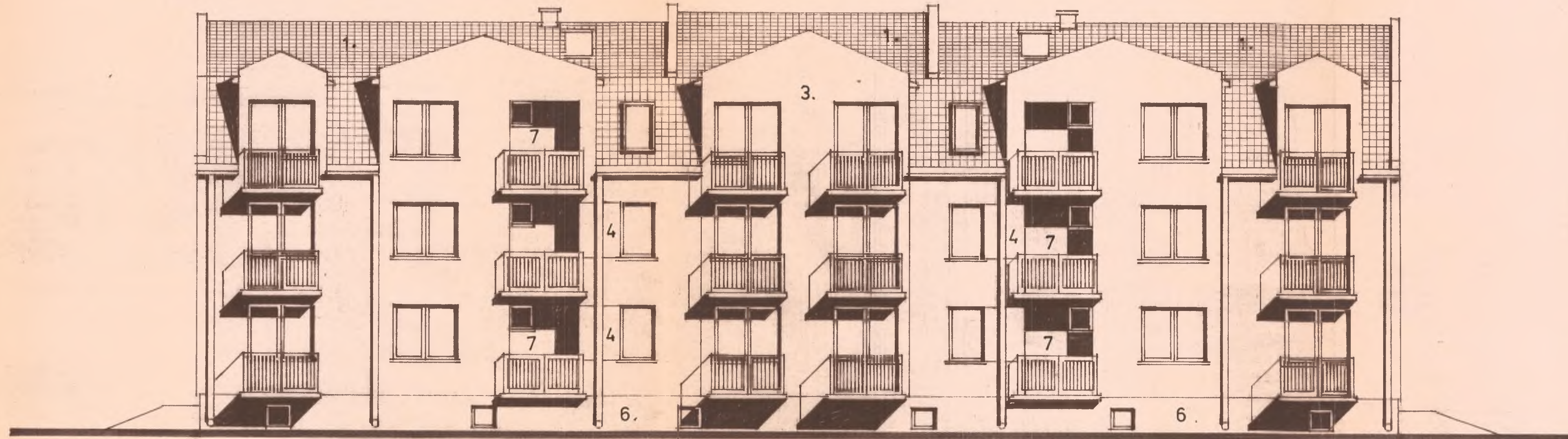


- 1. ~~Dach kryty gontami papowymi w kolorze jasnobrązowym~~ Dach kryty papą termozgrzewalną SBS 5.2 w kolorze czerwonym
- 2. Tynk mineralny Cermit SN w kolorze 00 BIAŁY
- 3. Tynk mineralny Cermit SN w kolorze 03
- 4. Farba emulsyjna w kolorze ciemnoszarym
- 5. Farba emulsyjna w kolorze granatowym
- 6. Cokół- lastriki płukane jasnobrązowe
- 7. Tynk mineralny Cermit SN w kolorze 05 Jasnozółty
- 8. Balustrady balkonowe i pochylni granatowe

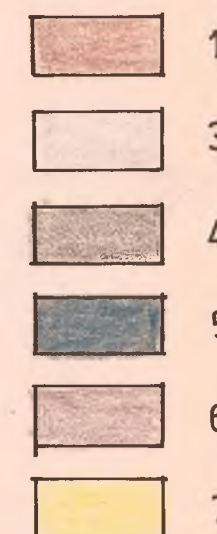
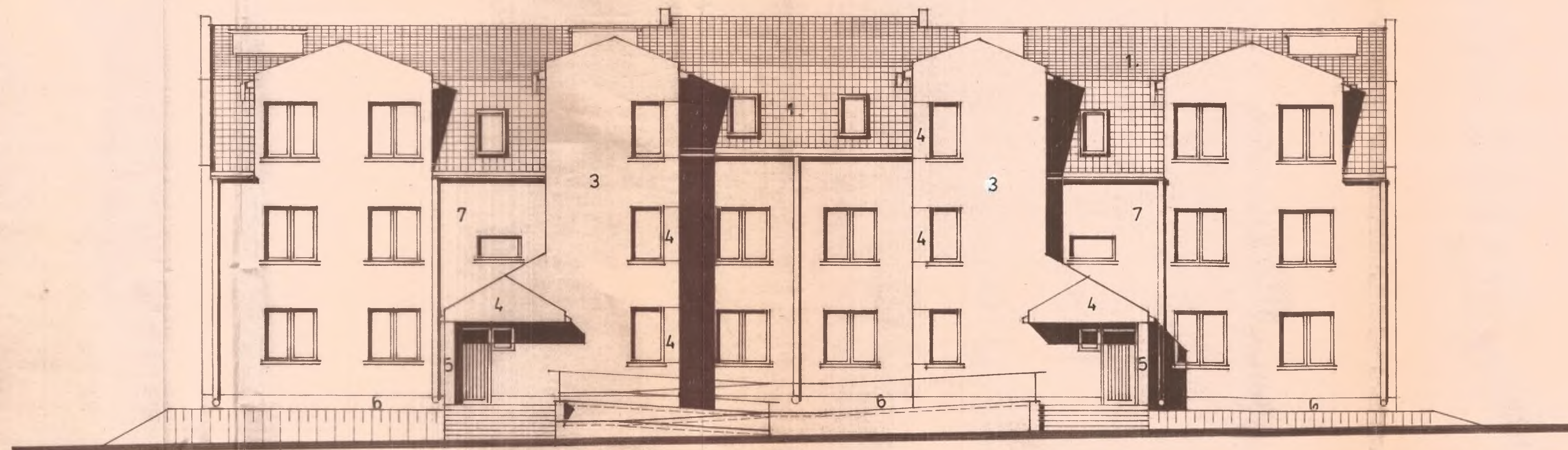


ELEWACJA PŁD 1:100

OBJĘTOŚĆ	BUDYNEK MIESZKALNY NR 3	A
MIEJSCOWOŚĆ	RADOM UL. BŁĘDOWSKA	P.B.
TYTUŁ	ELEWACJA PŁD.	219/03/98
PROJEKTOWAŁ	mgr inż. arch. L. SZKUTNIK	03.1998
OPRACOWAŁ	E. SZPOTOWICZ	
WYKONAŁ	"	1:100
WZBUDZIŁ	mgr inż. arch. A. DZIEDZIC	
WZBUDZIŁ	inż. M. MIERZWA	9

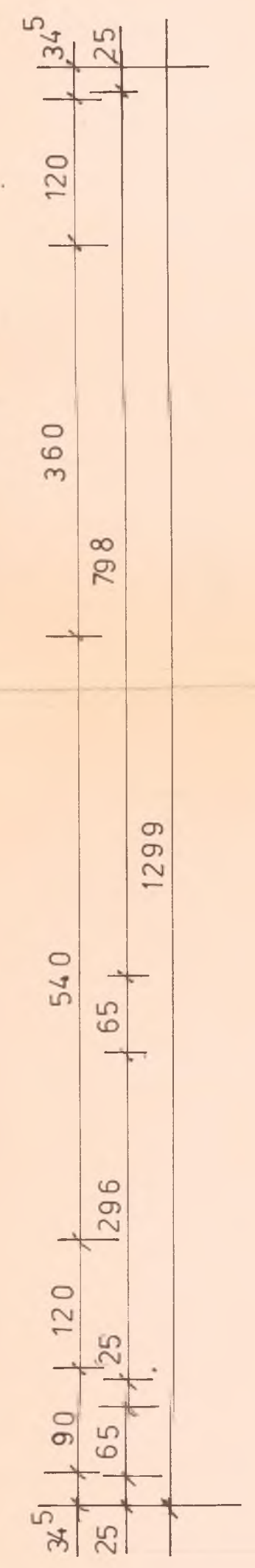
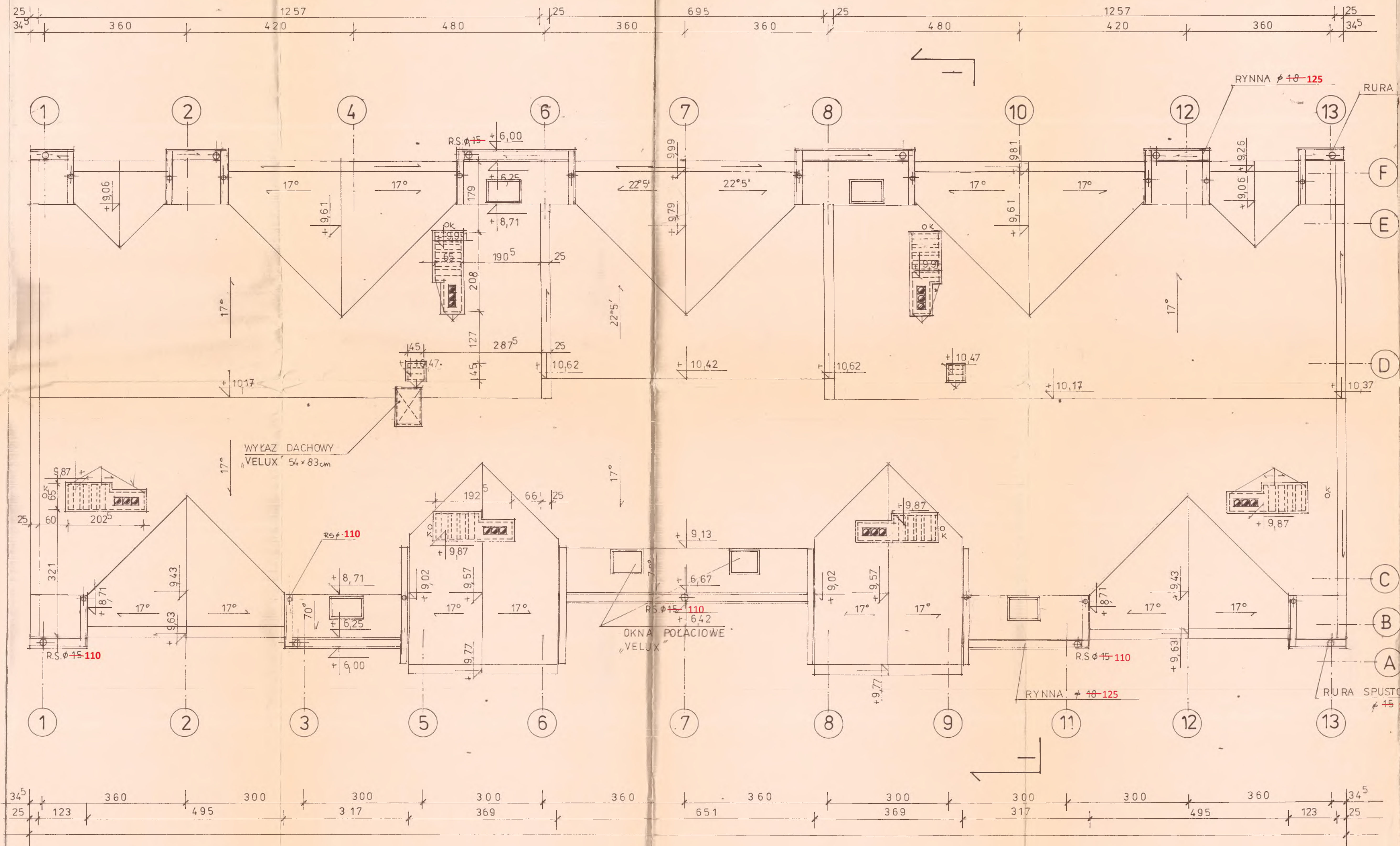
Dach kryty papą termozgrzewalną SBS 5.2 w kolorze czerwonym

1. ~~Dach kryty gontami papowymi w kolorze jasnobrązowym~~
2. Tynk mineralny Cermit SN w kolorze 00 Biały
3. Tynk mineralny Cermit SN w kolorze 03 Jasnobłękitny
4. Farba emulsyjna w kolorze ciemnoszarym
5. Farba emulsyjna w kolorze granatowym
6. Cokół- lastriko płukane jasnobrązowe
7. Tynk mineralny Cermit SN w kolorze 05 Jasnozółty
8. Balustrady balkonowe i pochylni granatowe



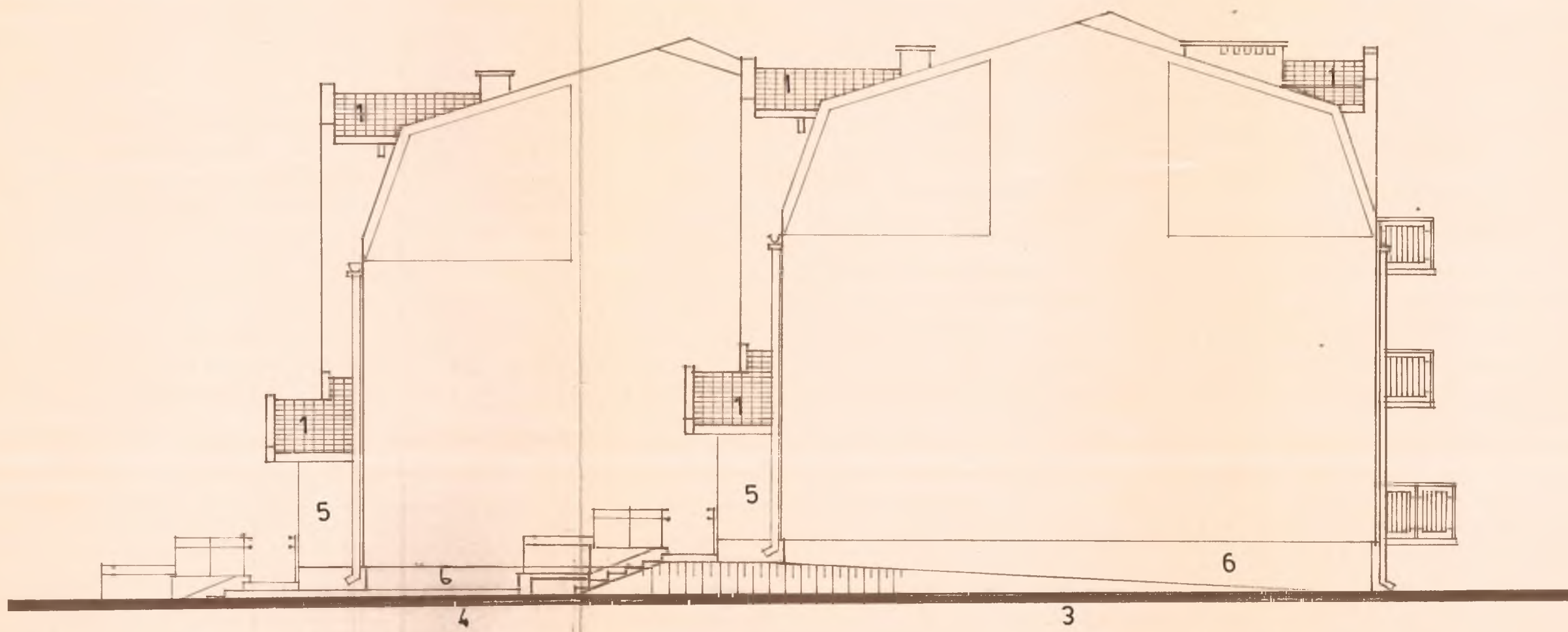
ELEWACJA **PLN** 1:100

PRACOWNIA PROJEKTOWA M. MIERZWA	
BUDYNEK MIESZKALNY NR 3	AR A
RADOM UL. BŁĘDOWSKA	P.B.
ELEWACJA PLN	219/03/98
mgr inż. arch. L. SZKUTNIK	03.1998
E. SZPOTOWICZ	"
"	1:100
mgr inż. arch. A. DZIEDZIC	"
inz. M. MIERZWA	8



RZUT DACHU 1:50

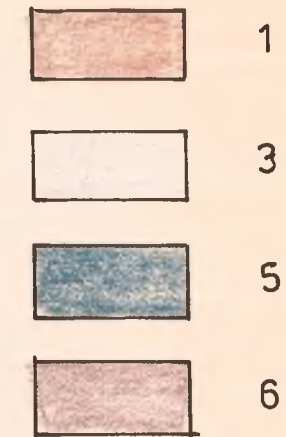
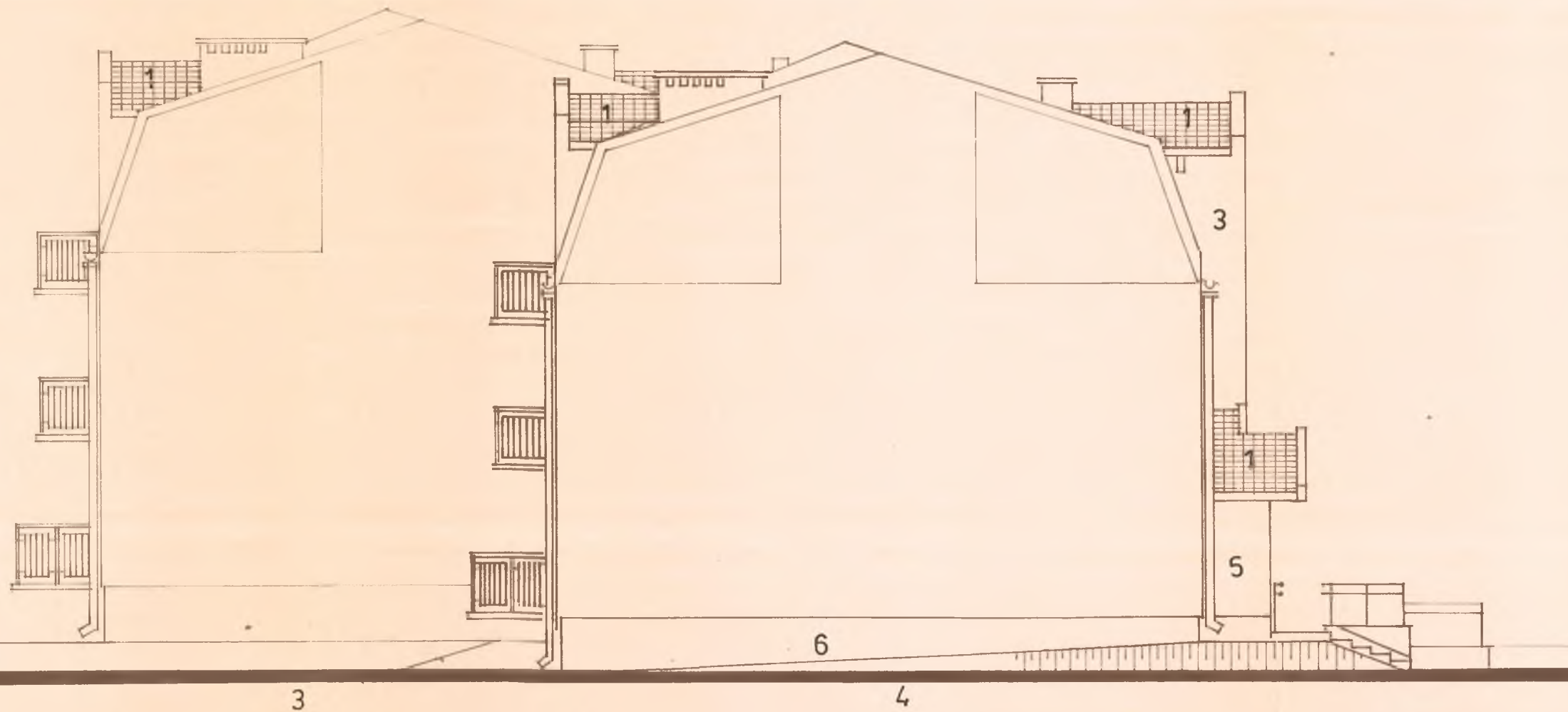
BUDYNEK MIESZKALNY NR3 A
 RADOM UL. BŁĘDOWSKA PB.
 RZUT DACHU 21.9/03/98
 mgr. inż. arch. L. SZKUTNIK 03.1998
 E. SZPOTOWICZ
 mgr. inż. arch. A. DZIĘDZIC 1:50
 inż. M. MIERZWA 6



ELEWACJA ZACH. 1:100

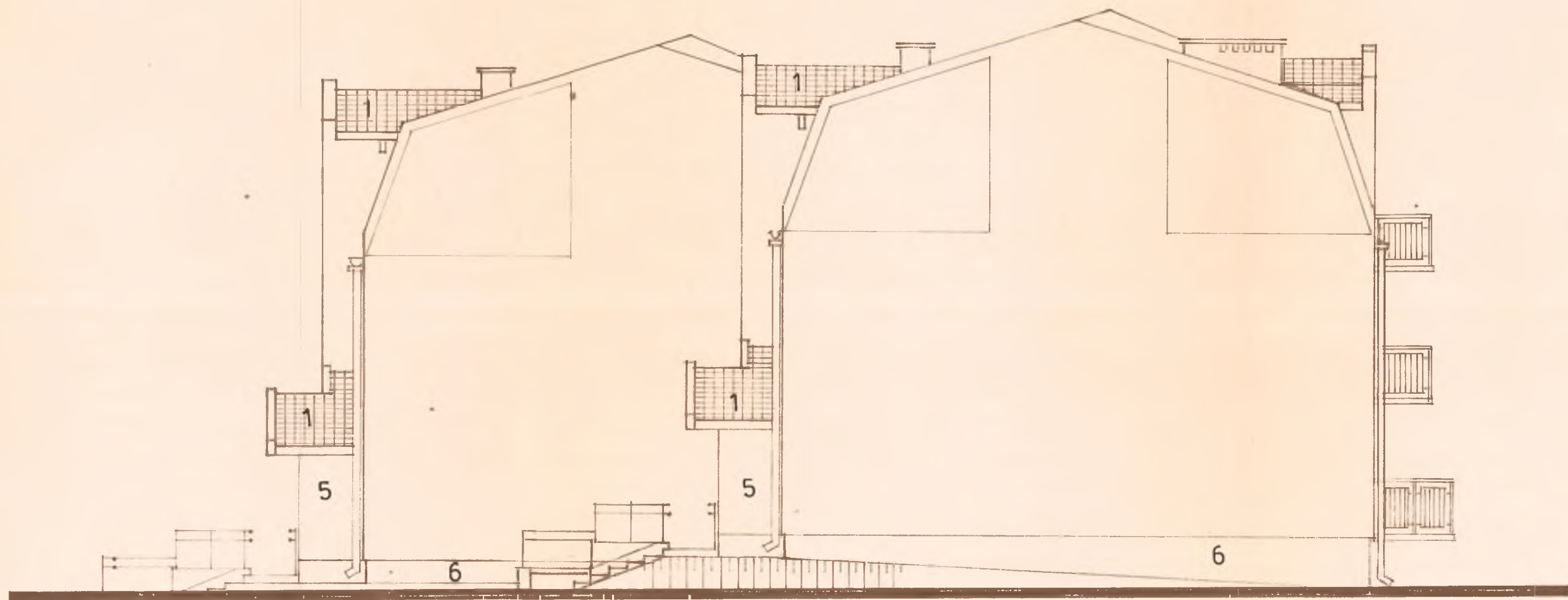
Dach kryty papą termozgrzewalną SBS 5.2 w kolorze czerwonym

1. ~~Dach kryty gontami papowymi w kolorze jasnobrązowym~~
2. Tynk mineralny Cermit SN w kolorze 00 Biały
3. Tynk mineralny Cermit SN w kolorze 03 Jasnobłękitny
4. Farba emulsyjna w kolorze ciemnoszarym
5. Farba emulsyjna w kolorze granatowym
6. Cokół- lastriko płukane jasnobrązowe
7. Tynk mineralny Cermit SN w kolorze 05 Jasnożółty
8. Balustrady balkonowe i pochylni granatowe



ELEWACJA WSCH. 1:100

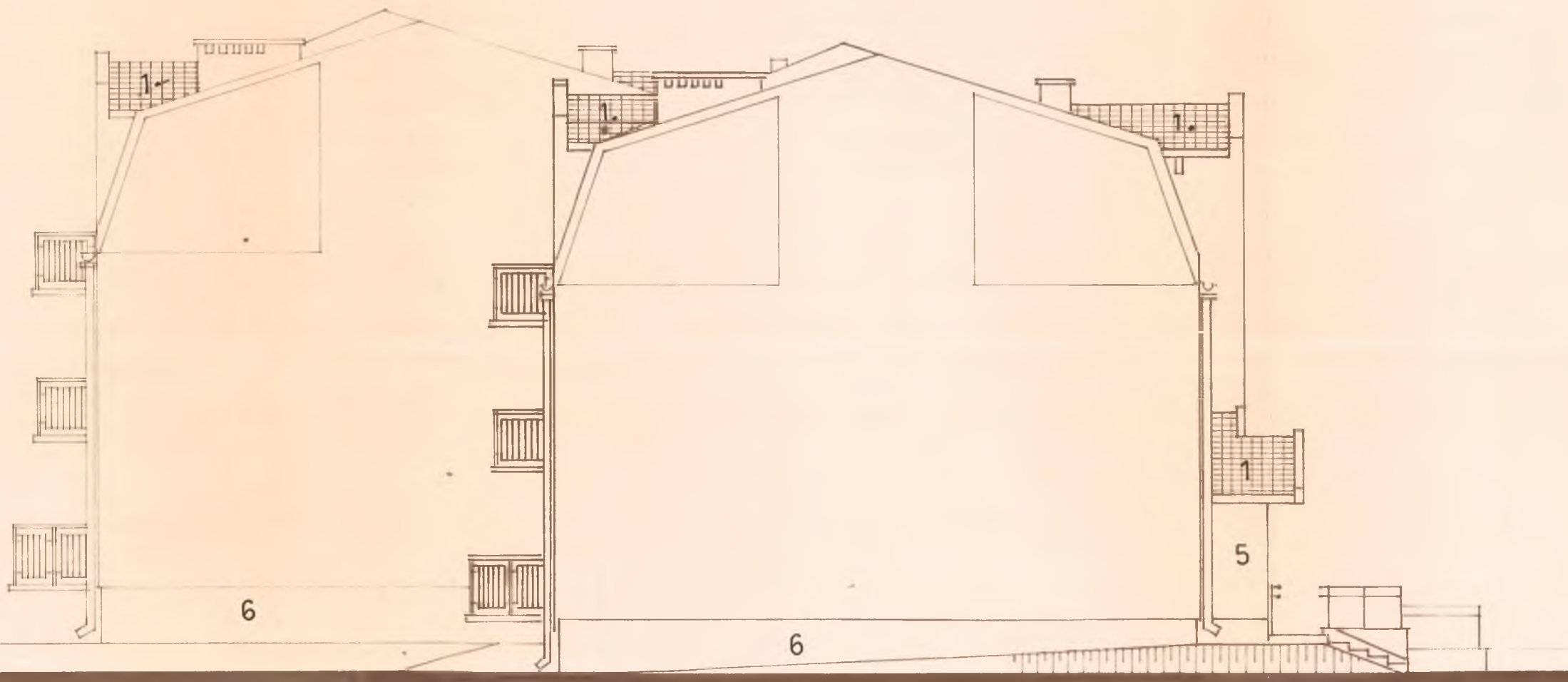
OBJEKT	BUDYNEK MIESZKALNY NR 3,4	A
ADRES	RADÓM UL. BŁĘDOWSKA	PB
Tytuł	ELEWACJE	
Projektant	mar inż arch L SZKUTNIK	220/03/98
Wykonawca	E. SZPOTOWICZ	03.1998
Skala	1:100	
Wykonano	mar inż arch A. DZIEDZIC	
Wzrost. Projekt	inż M. MIERZWA	10



ELEWACJA ZACH. 1:100

Dach kryty papą termozgrzewalną SBS 5.2 w kolorze czerwonym

- 1. ~~Dach kryty gontami papowymi w kolorze jasnobrązowym~~
- 2. Tynk mineralny Cermit SN w kolorze 00 BIAŁY
- 3. Tynk mineralny Cermit SN w kolorze 03
- 4. Farba emulsyjna w kolorze ciemnoszarym
- 5. Farba emulsyjna w kolorze granatowym
- 6. Cokół- lastriki płukane jasnobrązowe
- 7. Tynk mineralny Cermit SN w kolorze 05 Jasnożółty
- 8. Balustrady balkonowe i pochylni granatowe



ELEWACJA WSCH. 1:100

BUDYNEK MIESZKALNY A
NR 3,4
RADOM UL. BŁĘDOWSKA PB

ELEWACJE
mar inż arch
L SZKUTNIK
E. SZPOTOWICZ

219/03/98

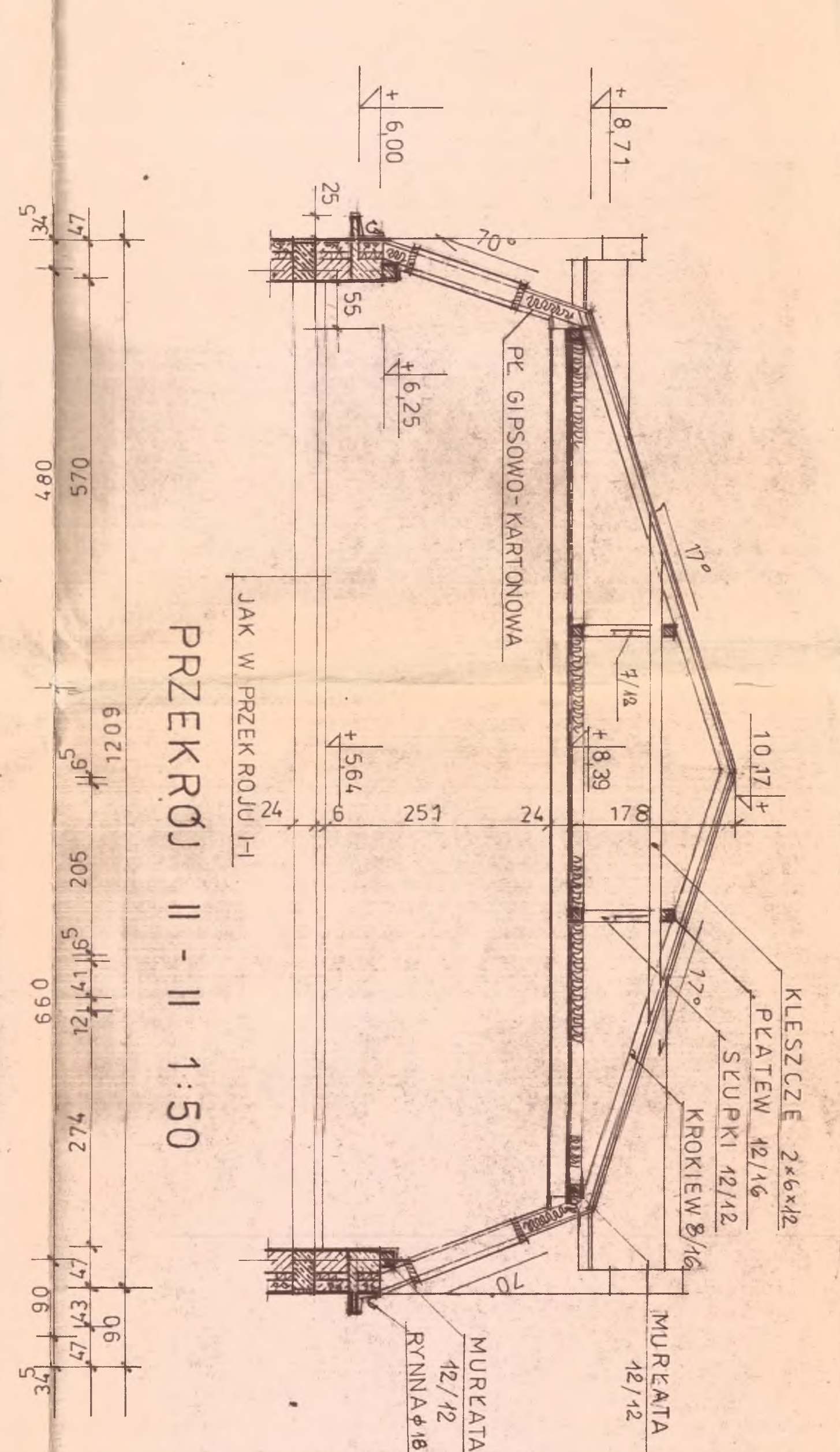
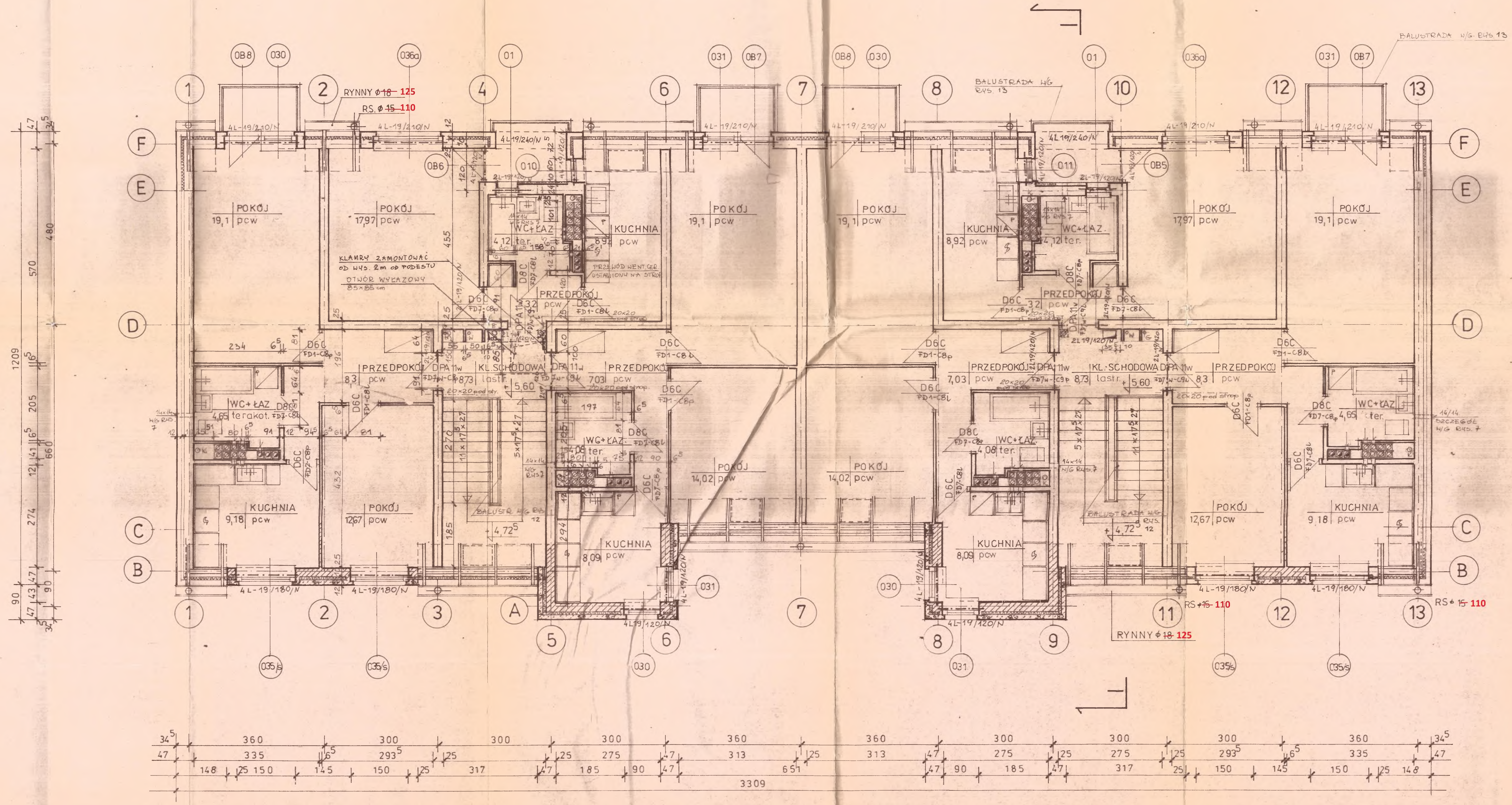
Am/...
03.1998

mar inż arch
A. DZIEDZIC
inż
M. MIEDZWA

1:100

10

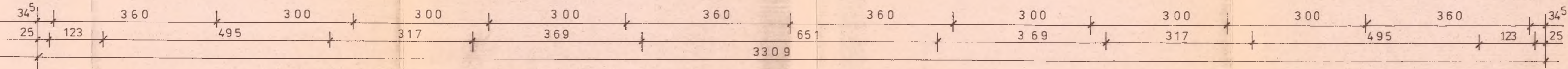
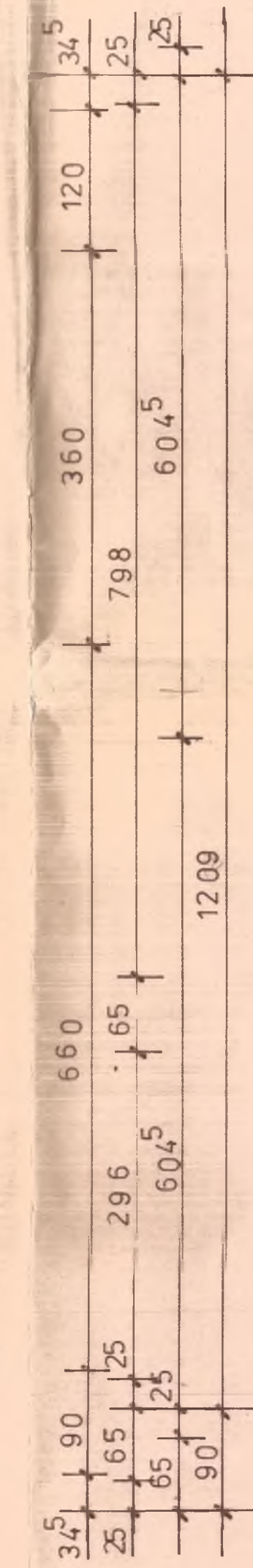
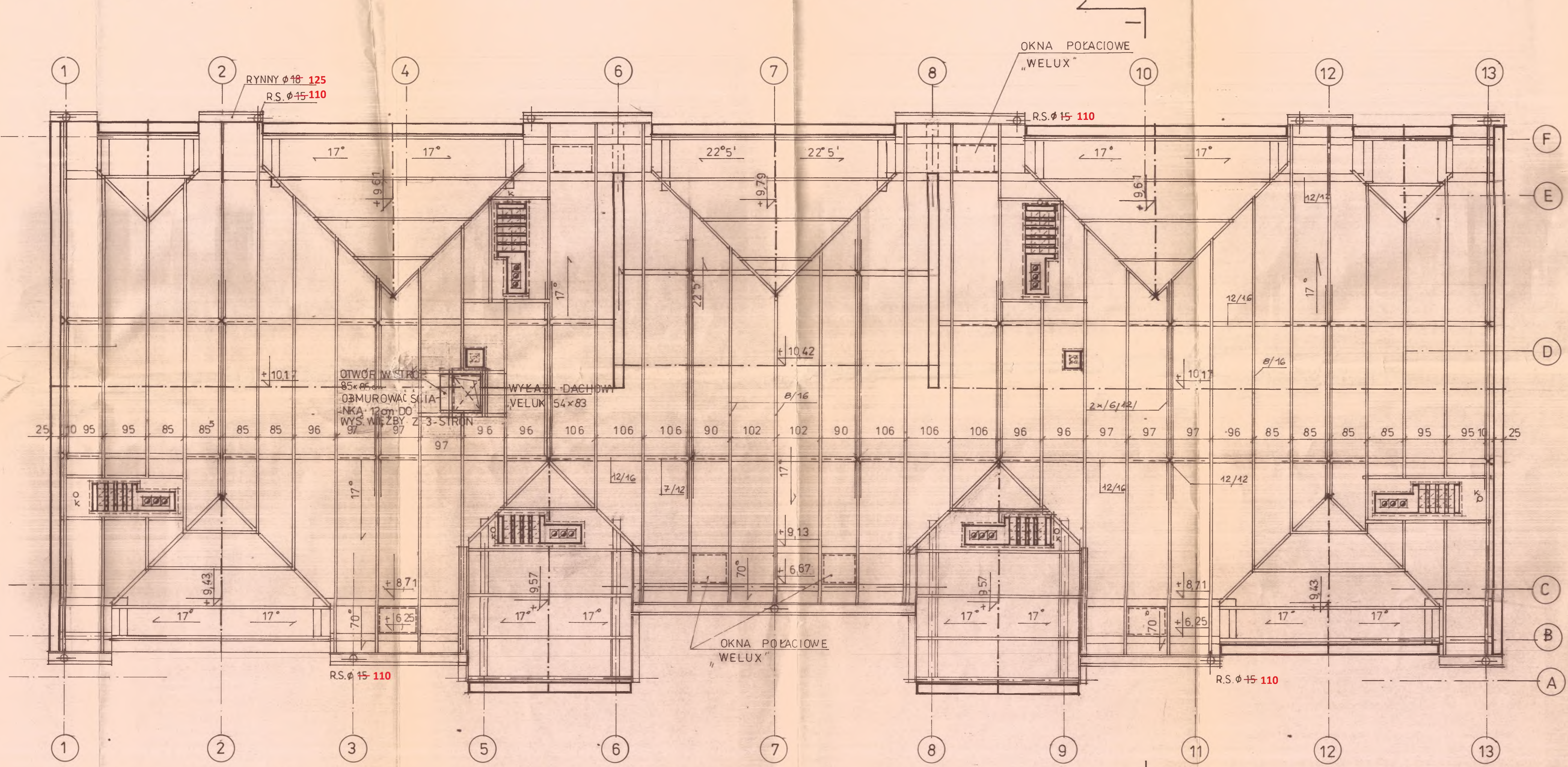
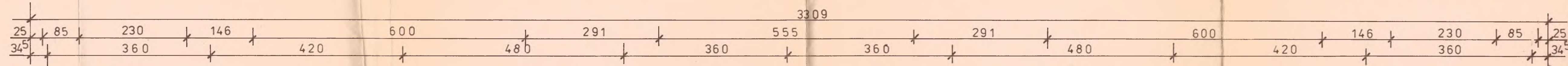
2P+K	PU=53,90 PM=31,77	1P+K	PU=34,21 PM=17,97	2P+K	PU=52,32 PM=33,12	2P+K	PU=52,32 PM=33,12	1P+K	PU=34,21 PM=17,97	2P+K	PU=53,90 PM=31,77
------	----------------------	------	----------------------	------	----------------------	------	----------------------	------	----------------------	------	----------------------



RZUT PODDASZA 1:50

UWAGA:
ROZBICIE PŁYT STROPOWYCH
W/G PROJ. KONSTRUKCYJNE

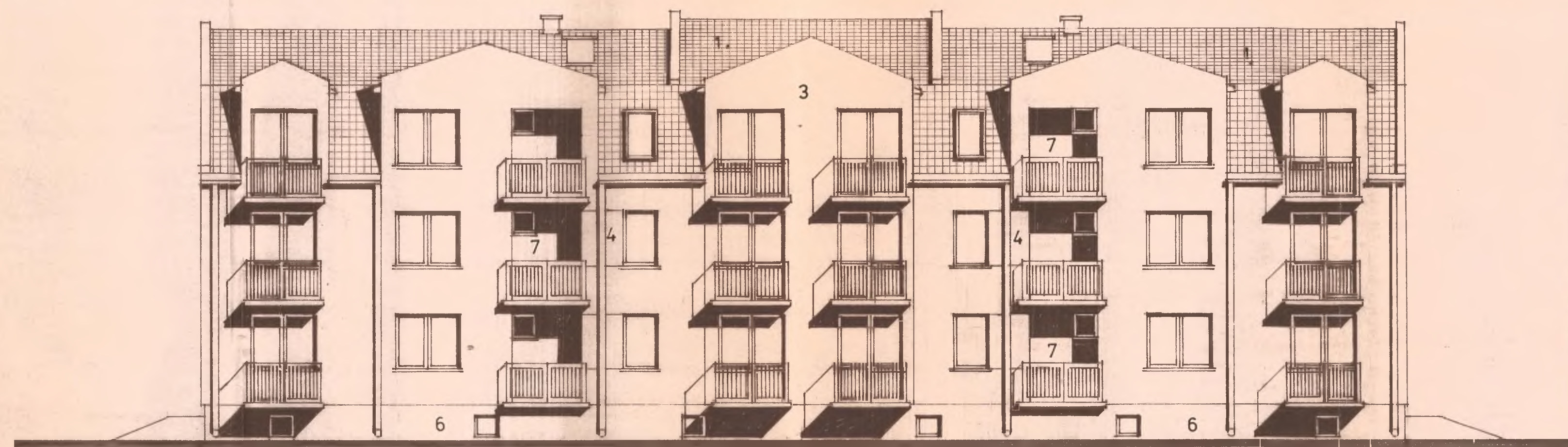
BUDYNEK MIESZKALNY NR 4	A
RADOM UL. BĘDOWSKA	PB.
RZUT PODDASZA	220/03/98
mgr inż. arch. L. SZKUTNIK	03.1998
E. SZPOTOWICZ	
mgr inż. arch. A. DZIEDZIC	1:50
inż. M. MIERZWA	4



**RZUT WIEŻBY DACHOWEJ
1:50**

PRACOWNIA PROJEKTOWA "RADMIK" RADOM	
OBJEKT	BUDYNEK MIESZKALNY NR 4
ADRES	RADOM UL. BŁĘDOWSKA
Tytuł	RZUT WIEŻBY DACH.
Projektant	mgr inż. arch. L. SZKUTNIK
Wykonawca	E. SZPOTOWICZ
Skala	1:50
Strona	5

- Dach kryty papą termozgrzewalną SBS 5.2 w kolorze czerwonym
- ~~1. Dach kryty gontami papowymi w kolorze jasnobrązowym~~
- 2. Tynk mineralny Cermit SN w kolorze 00 Biały
- 3. Tynk mineralny Cermit SN w kolorze 03 Jasnobłękitny
- 4. Farba emulsyjna w kolorze ciemnoszarym
- 5. Farba emulsyjna w kolorze granatowym
- 6. Cokoł- lastriko płukane jasnobrązowe
- 7. Tynk mineralny Cermit SN w kolorze 05 Jasnożółty
- 8. Balustrady balkonowe i pochylni granatowe

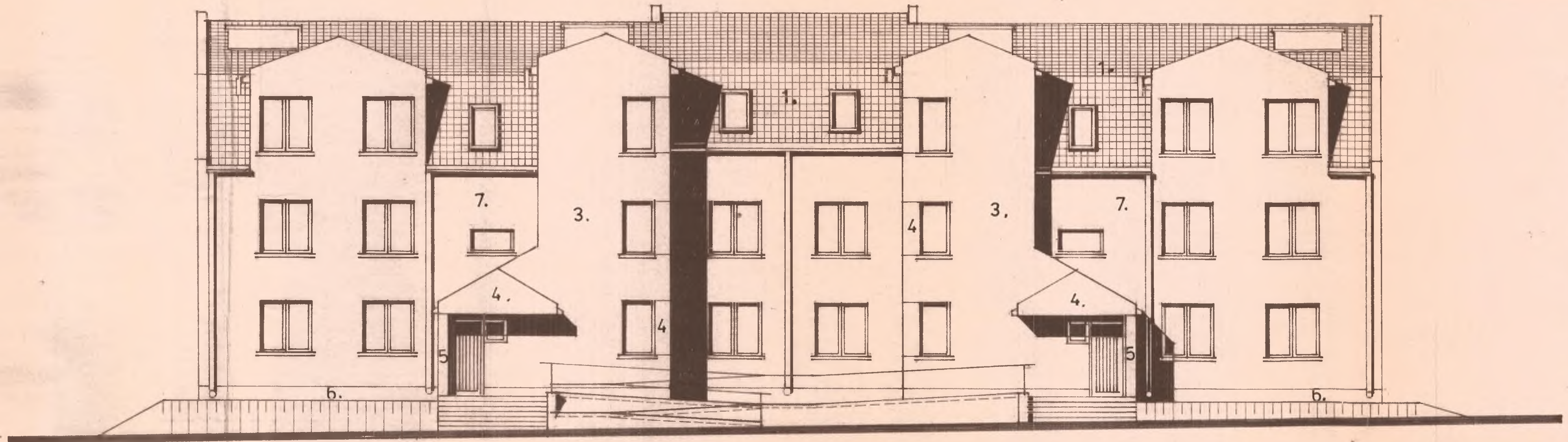


- 1. [Color swatch]
- 3. [Color swatch]
- 4. [Color swatch]
- 5. [Color swatch]
- 6. [Color swatch]
- 7. [Color swatch]

ELEWACJA PŁD 1:100

BUDYNEK MIESZKALNY NR 4		A
RADOM UL. BŁĘDOWSKA		P.B.
ELEWACJA PŁD		220/03/98
mgr inż. arch.	L. SZKUTNIK	03.1998
	E. SZPOTOWICZ	
	"	1:100
mgr inż. arch.	A. DZIEDZIC	
	inż. M. MIERZWA	9

- ~~Dałh kryty papą termozgrzewalną SBS 5.2 w kolorze czerwonym~~
- 1. ~~Dałh kryty gontami papowymi w kolorze jasnobrazowym~~
- 2. Tynk mineralny Cermit SN w kolorze 00 Biały
- 3. Tynk mineralny Cermit SN w kolorze 03 Jasne błękitny
- 4. Farba emulsyjna w kolorze ciemnoszarym
- 5. Farba emulsyjna w kolorze granatowym
- 6. Cokół- lastriko płukane jasnobrazowe
- 7. Tynk mineralny Cermit SN w kolorze 05 Jasnożółty
- 8. Balustrady balkonowe i pochylni granatowe



- 1. [Reddish-brown color swatch]
- 3. [Light grey color swatch]
- 4. [Dark grey color swatch]
- 5. [Dark blue color swatch]
- 6. [Brown color swatch]
- 7. [Yellow color swatch]

ELEWACJA PENI 1:100

PRACOWNIA PROJEKTOWA RADOM RADOM		
Objekt:	BUDYNEK MIESZKALNY NR 4	M A
Miejscowość:	RADOM UL BŁĘDOWSKA	P.B.
Tytuł:	ELEWACJA PENI	220/03/98
Projektant:	mgr inż. arch. L. SZKUTNIK	03.1998
Wykonawca:	E. SZPOTOWICZ	
Skala:	"	1:100
Projektant:	mgr inż. arch. A. DZIEDZIC	
Wykonawca:	inż. M. MIERZWA	8

