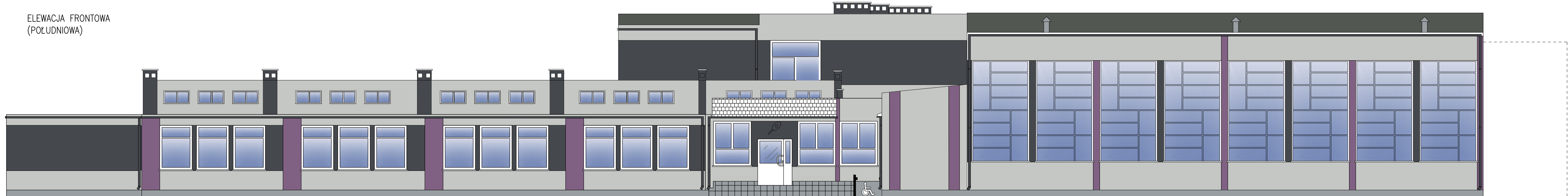


ELEWACJA FRONTOWA
(POŁUDNIOWA)

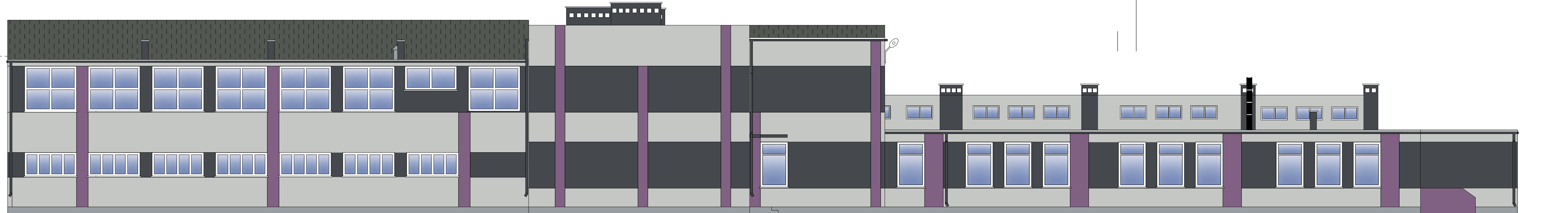


POZA ZAKRESEM ADAPTACJI - PRZEDSZKOLE

- ZESTAWIENIE MATERIAŁÓW WYKOŃCZENIA ELEWACJI:
- Tynki ścian – cienkowarstwowy silikatowy w kolorach RAL 7035, RAL 7024 ORAZ RAL 4001 lub zbliżonych oraz elementy dekoracyjne NCS 4005–R80B i NCS S 9000–N;
 - Cokołów w kolorze NCS 4005–R80B
 - Kominy w kolorze RAL 7024
 - Stalarka okienna – profile PCW w kolorze RAL 9003 lub zbliżonym;
 - Stalarka drzwiowa – profile PCW i stalowe w kolorze RAL 9003 lub zbliżonym;
 - Obróbki blacharskie – Blacha stalowa w kolorze NCS 4005–R80B lub zbliżonym;
 - System odprowadzenia wód opadowych – Rynny dachowe i rury spustowe stalowe, w kolorze RAL 7024 lub zbliżonym;
 - Balustrady – elementy metalowe malowane w kolorze kolor – NCS S 9000–N lub zbliżonym

Kolorystyka w projekcie może różnić się z kolorystyką rzeczywistą.

ELEWACJA TYLNA
(PÓŁNOCNA)



POZA ZAKRESEM ADAPTACJI - PRZEDSZKOLE

- RAL 4001
- kolor - NCS 4005-R80B
- RAL 9003
- RAL 6019
- RAL 7024
- kolor - NCS S 9000-N

GMINA ALEKSANDRÓW KUJAWSKI UL. SŁOWACKIEGO 12 87 - 700 ALEKSANDRÓW KUJAWSKI		
PROJEKTANT	mgr inż. KAMIL SERKOWSKI nr upr.: WKP/0083/P00K/15	podpis:
OBIEKT		
MODERNIZACJA OBIEKTÓW SZKOLNYCH W MIEJSCOWOŚCI STAWKI, GMINA ALEKSANDRÓW KUJ.		
STADIUM		
DOKUMENTACJA TECHNICZNA		
TUTUL RYSUNKU		
ELEWACJA FRONTOWA I TYLNA		
DATA WYDANIA: 04.2022r.	SKALA 1: 100	RYS. NR P-6
<small>PRAWA AUTORSKIE ZASTRZEŻONE. NINIEJSZY PROJEKT JEST PRZEDMIOTEM PRAWA AUTORSKIEGO I CHRONIONY JEST AUTORSKIMI PRAWAMI OSOBISTYMI I AUTORSKIMI PRAWAMI MAJĄTKOWYMI JAKO UTWÓR ARCHITEKTONICZNY. ARCHITEKTONICZNO-URBANISTYCZNY, URBANISTYCZNY NA PODSTAWIE USTAWY Z DN.4.02.1994r. O PRAWIE AUTORSKIM I PRAWACH POKREWNYCH (Dz.U. nr 80 z 2000r., poz.304).</small>		