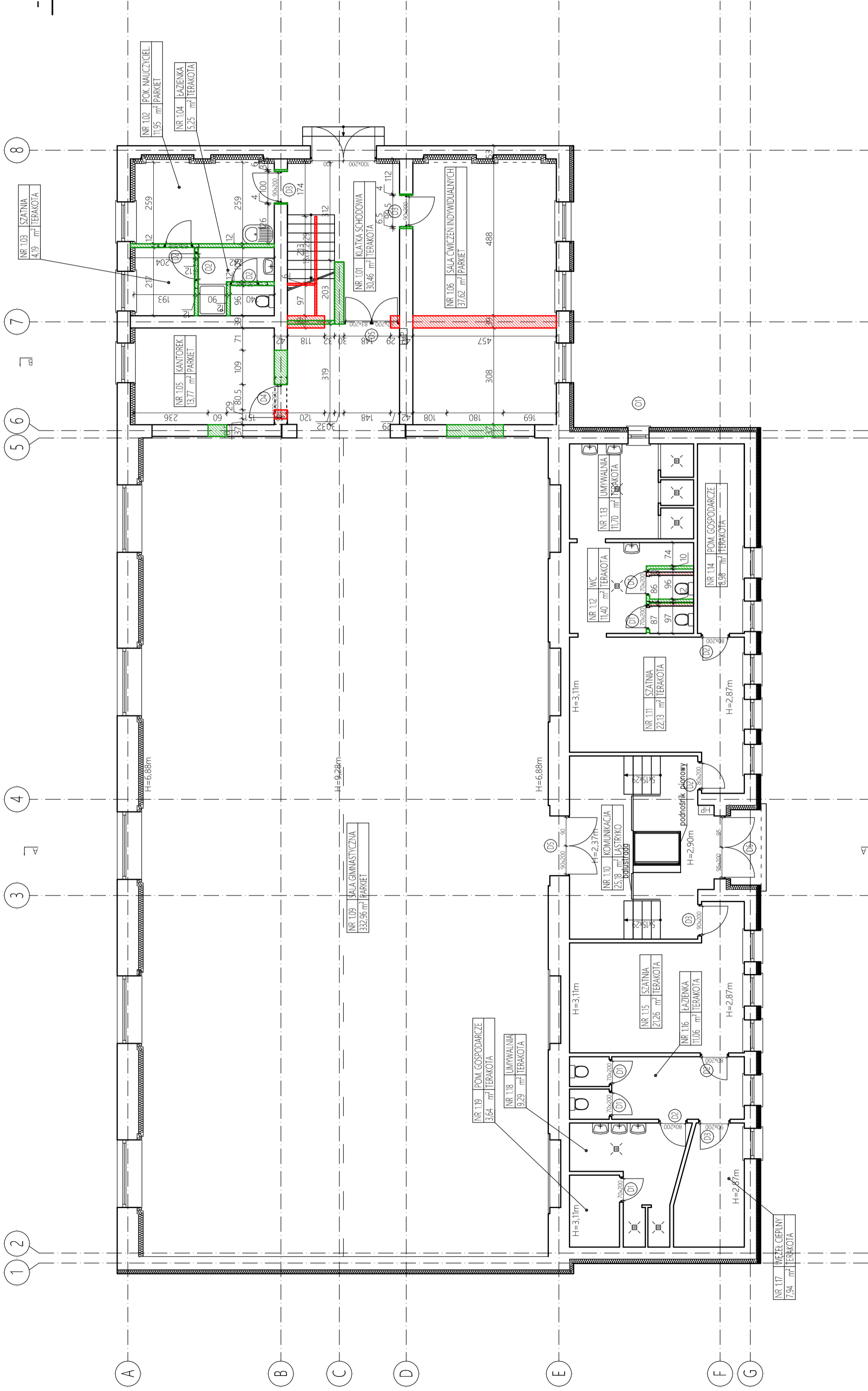


RZUT PARTERU - WYBURZENIA I WYMUROWANIA SKALA 1:100



UWAGI :

1. Wymiary podano w cm.
2. Rozpatrywać łącznie z pozostałą częścią rysunkową oraz opisem technicznym.

LEGENDA:

- WYBURZENIA
- WYMUROWANIA

INWESTYTOR:		MODERNIZACJA I PRZEBUDOWA SALI GIMNASTYCZNEJ W ZESPOLE SZKÓŁ GASTRONOMICZNYCH W BYDGOSZCZY	
INWESTOR:		MIASTO BYDGOSZCZ ul. Jezuita 1 85-102 Bydgoszcz	
ADRES INW.:		Dz. nr 59 obr. 0130 Bydgoszcz gm. Bydgoszcz; pow. M. Bydgoszcz ul. Konarskiego 4	
TYTUŁ:		RZUT PARTERU - WYBURZENIA I WYMUROWANIA	
PROJEKTOWAŁ:		mgr inż. Damian Wrenski nr upr. POM/0309/PWOK/13 spec. konstrukcyjno-budowlana	
OPROJEKTOWAŁ:			
APROJEKTOWAŁ:			
DATA:		01/02/2018	
PROJEKTOWAŁ:		DW_170707	
REWIZJA:		DW_170707_PWK_KN_5101	
SKALA:		1:100	
FORMAT:		[594x297]	