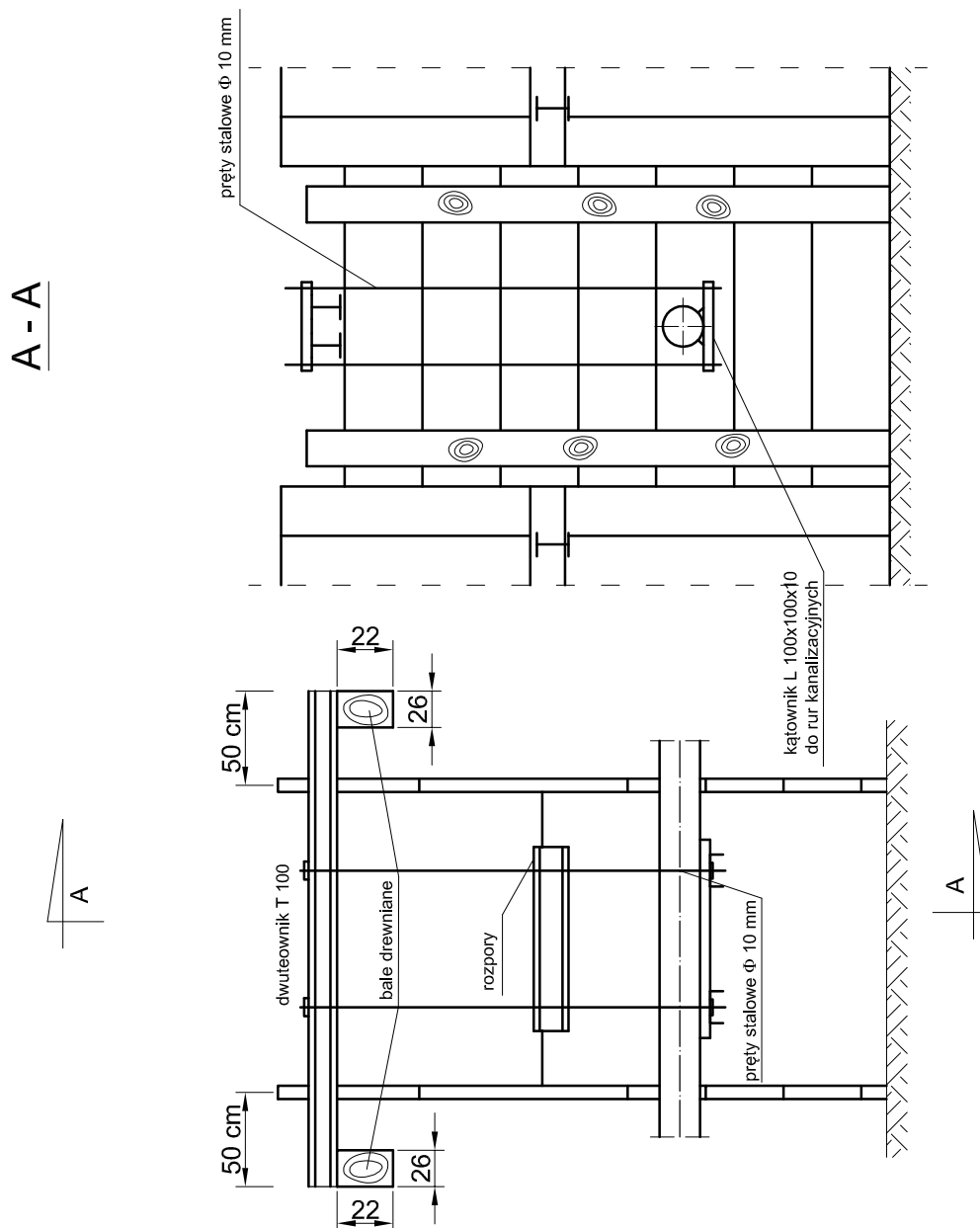
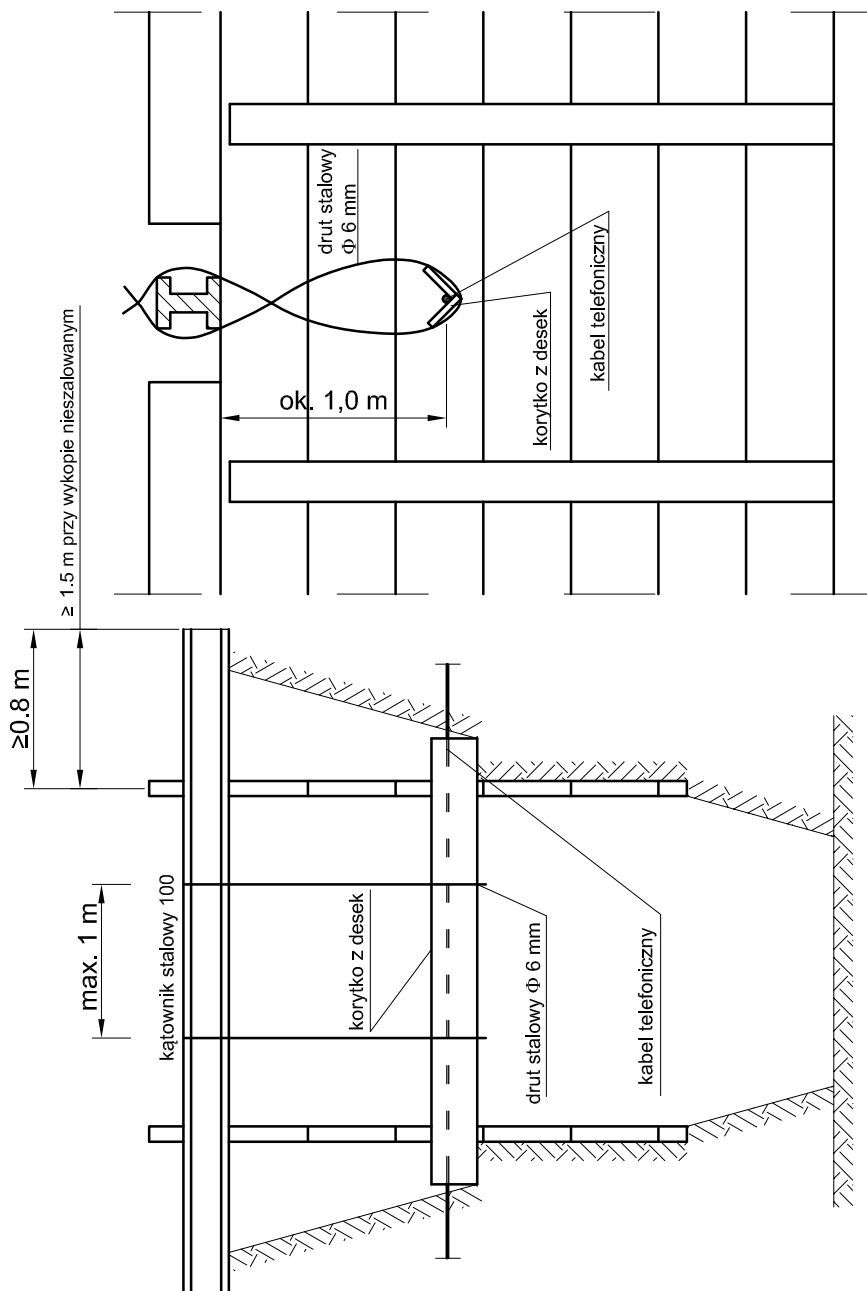


Skrzyżowanie projektowanej sieci podziemnej z istniejącymi przewodami kanalizacyjnymi, gazowymi i wodociągowymi
Schemat



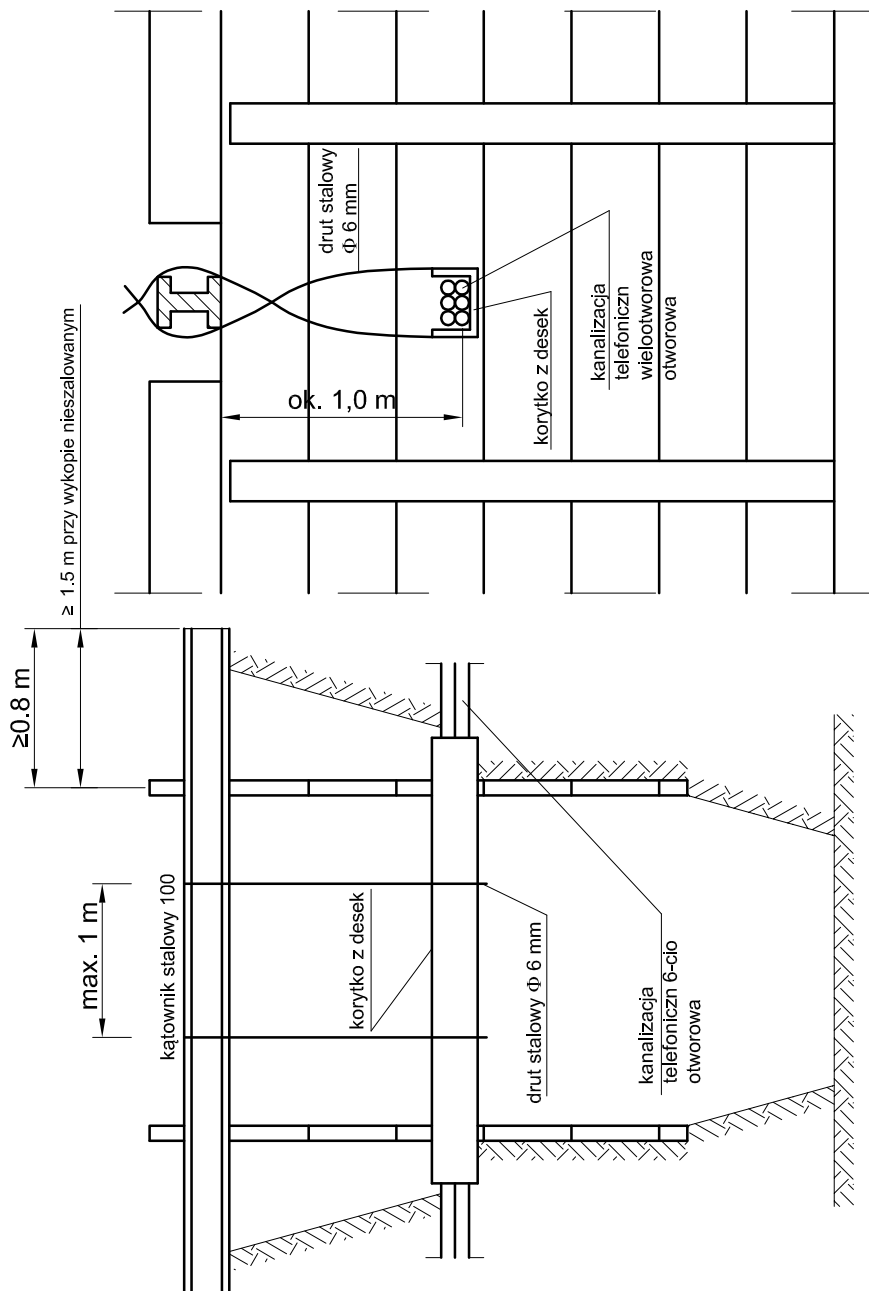
<h1 style="margin: 0;">BIPRO</h1>		BIURO PROJEKTÓW "BIPRO" 15-139 Białystok, ul. Ks. A. Syczewskiego 8/301	
		TEMAT: Przebudowa drogi gminnej nr 106442B ul. Spółdzielcza w Łapach - przebudowa kanalizacji deszczowej STADIUM: Projekt wykonawczy	
		Podpis:	
Opracował: mgr inż. Marek Bałdak		Nazwa rysunku: Skrzyżowanie projektowanej sieci podziemnej z istniejącymi przewodami kanalizacyjnymi i wodociągowymi	
Projektował: mgr inż. Violetta Chańko BŁ/192/01			
		Data: 07.11.2022	
		Skala:	Rys. nr 6/1

Skrzyżowanie projektowanej sieci podziemnej z istniejącymi
kablami telefonicznymi i energetycznymi
Schemat



BIPRO		BIURO PROJEKTÓW "BIPRO" 15-139 Białystok, ul. Ks. A. Syczewskiego 8/301	
TEMAT: Przebudowa drogi gminnej nr 106442B ul. Spółdzielcza w Łapach - przebudowa kanalizacji deszczowej STADIUM: Projekt wykonawczy			
		Podpis:	Nazwa rysunku:
Opracował: mgr inż. Marek Bałdak			Skrzyżowanie projektowanej sieci podziemnej z istniejącymi kablami telefonicznymi i energetycznymi
Projektował: mgr inż. Violetta Chańko BŁ/192/01			
			Data: 07.11.2022
		Skala:	Rys. nr 6/2

Skrzyżowanie projektowanej sieci podziemnej
z istniejącą kanalizacją telefoniczną
Schemat



BIPRO		BIURO PROJEKTÓW "BIPRO" 15-139 Białystok, ul. Ks. A. Syczewskiego 8/301	
TEMAT: Przebudowa drogi gminnej nr 106442B ul. Spółdzielcza w Łapach - przebudowa kanalizacji deszczowej STADIUM: Projekt wykonawczy			
		Podpis:	Nazwa rysunku:
Opracował: mgr inż. Marek Bałdak		Skrzyżowanie projektowanej sieci podziemnej z istniejącą kanalizacją telefoniczną	
Projektował: mgr inż. Violetta Chańko BŁ/192/01			
		Data: 07.11.2022	
		Skala:	Rys. nr 6/3