

**Załącznik nr 2 do Ekspertyzy technicznej – dokumentacja fotograficzna**



*fot.1 Widok elewacji szczytowej – widoczne uszkodzenia tynków zewnętrznych.*





*fot.2 Widok narożnika budynku od strony elewacji szczytowej – widoczne uszkodzenia tynków zewnętrznych. Obróbka blacharska oraz orynowanie w stanie Zadowolającym.*





*fot.3 Widok elewacji szczytowej – widoczny brak zwodów instalacji odgromowej. Stolarka okienna drewniana do wymiany.*



*fot.4 Widok elewacji tylnej - widoczne uszkodzenia i naprawy tynków w strefie przycokołowej.*



*fot.5 Uszkodzenia strefy przycokołowej*



*fot.6 Stolarka okienna klatki schodowej – widoczne również ślady przemarzania budynku*





*fot.7 Widoczny brak wypraw (tynków) wewnętrznych oraz okuć stolarki okiennej.*



*fot.8 Widoczny brak wypraw wewnętrznych (tynków) oraz uszkodzenia żeliwnej instalacji kanalizacji sanitarnej.*



*fot.9 Widoczne uszkodzenia i naprawy wypraw wewnętrznych.*



*fot.10 Widoczne naprawy rys w ścianach działowych poddasza oraz uszkodzenia wypraw wewnętrznych*



*fot.11 Widok degradacji instalacji elektrycznej. Na ścianach widoczne przebarwienia i uszkodzenia ścian wewnętrznych działowych poddasza.*



*fot.12 Widoczna degradacja wyłazu dachowego.*





*fot.13 Brak wykończenia warstwy posadzkowej oraz uszkodzenia wypraw wewnętrznych.*



*fot.14 Uszkodzenia drewnianej stolarki strefy wejścia głównego.*





*fot.15 Widoczna korozja parapetów zewnętrznych*



*fot.16 Widoczne uszkodzenia tynków zewnętrznych*



*fot.17 Widoczne uszkodzenia stolarki drewnianej wewnętrznej*





*fot. 18 Widoczne uszkodzenia powłok malarskich sufitów*



*fot. 19 Widoczne braki armatury instalacji wodociągowej.*

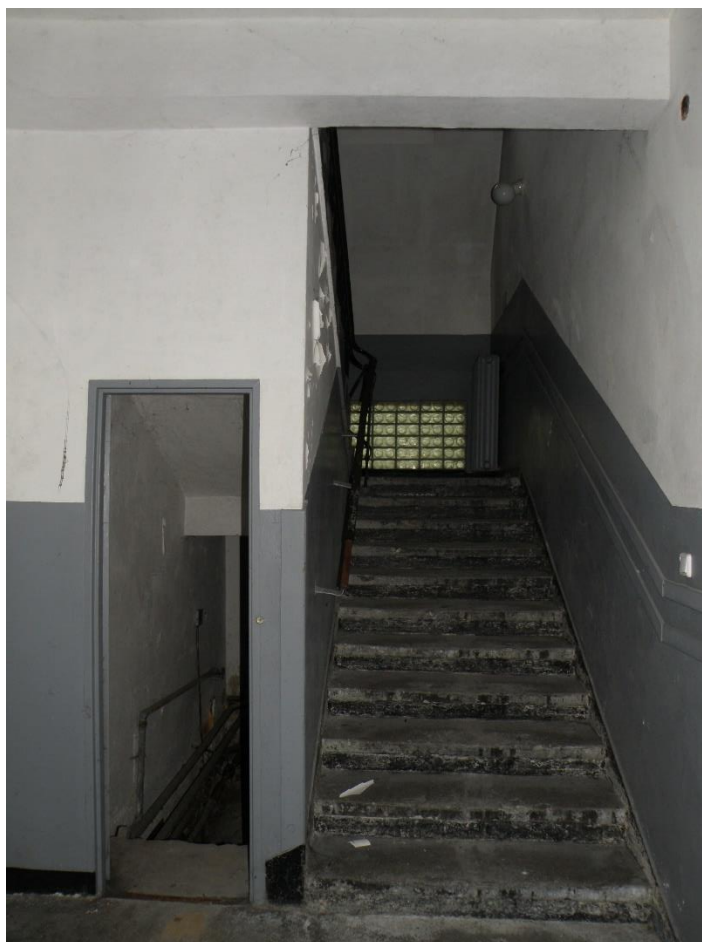


*fot.20 Widoczna korozja elementów instalacji centralnego ogrzewania*





*fot.21 Widoczna degradacja i korozja instalacji centralnego ogrzewania w obrębie kanału technicznego.*



*fot.22 Widok na klatkę schodowa – widoczne złuszczenia powłok malarskich.*



*fot.23 Brak okuć stolarki wewnętrznej*



*fot.24 Uszkodzenia stolarki drzwiowej wewnętrznej*





*fot.25 Widok więźby dachowej oraz wyłazu na dach.*



*fot.26 Widok więźby dachowej z prowizorycznym wzmocnieniem elementów konstrukcyjnych.*