

OCIEPLENIE DOMU, NOWE OGRZEWANIE To się opłaca!



KRAJOWY
PLAN
ODBUXDOWY

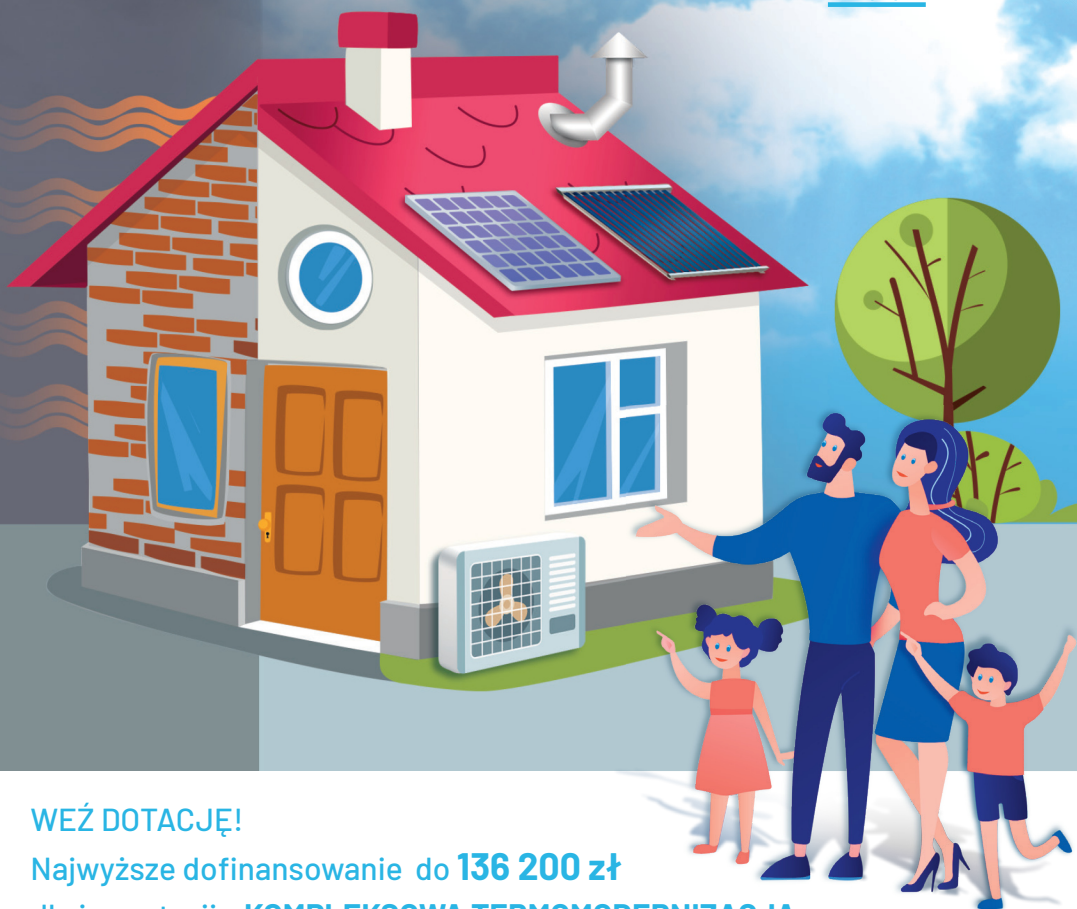


Rzeczpospolita
Polska

Sfinansowane przez
Unię Europejską
NextGenerationEU



czyste powietrze
zdrowy wybór



WEŹ DOTACJĘ!

Najwyższe dofinansowanie do **136 200 zł**
dla inwestycji z **KOMPLEKSOWĄ TERMOMODERNIZACJĄ**
jednorodzinne budyne mieszkalne



Ministerstwo
Klimatu i Środowiska



Narodowy Fundusz
Ochrony Środowiska
i Gospodarki Wodnej

czystepowietrze.gov.pl

O PROGRAMIE „CZyste Powietrze”

„Czyste Powietrze” to program dotacyjny, którego celem jest wsparcie finansowe mieszkańców w ociepleniu ich domów jednorodzinnych i wymianie ogrzewania.

Dzięki tym inwestycjom zmniejsza się zużycie energii oraz koszty ogrzewania. Zyskujesz też wyższy komfort życia i wygodę.

Dzięki programowi możliwa jest termomodernizacja budynków jednorodzinnych oraz zlikwidowanie starych i nieefektywnych źródeł ciepła na paliwo stałe będących główną przyczyną zanieczyszczenia powietrza.

Dostaniesz pieniądze na wymianę m.in. okien i drzwi, ocieplenie ścian i dachu, nowe źródło ciepła oraz inne niezbędne prace.

TWÓJ DOM PO OCIEPLENIU I WYMIANIE ŹRÓDŁA CIEPŁA MOŻE ZUŻYWAĆ NAWET DO 70% MNIJ ENERGIJ NA OGRZEWANIE!

DLA KOGO DOFINANSOWANIE?

Z programu mogą skorzystać osoby, które posiadają dom jednorodzinny lub lokal mieszkalny wydzielony w takim domu oraz chcą wydawać mniej na ogrzewanie, żyć komfortowo, dbać o zdrowie i środowisko.

ILE MOŻNA OTRZYMAĆ?



Ile dostaniesz dotacji? - To zależy od Twoich dochodów.
W programie obowiązuje zasada
- im niższe są Twoje dochody tym wyższa dotacja.

Twój przeciętny miesięczny dochód na osobę w gospodarstwie domowym nie przekracza: **1 090 zł * lub 1 526 zł ****

do **135 000 zł**
+ 1 200 zł na audyt energetyczny
NAJWYŻSZY POZIOM DOFINANSOWANIA

lub masz ustalone prawo do otrzymywania zasiłku stałego, zasiłku okresowego, zasiłku rodzinnego lub specjalnego zasiłku opiekuńczego

Twój przeciętny miesięczny dochód na osobę w gospodarstwie domowym nie przekracza: **1 894 zł * lub 2 651 zł ****

do **99 000 zł**
+ 1 200 zł na audyt energetyczny
PODWYŻSZONY POZIOM DOFINANSOWANIA

Twój roczny dochód (dochód wnioskodawcy) nie przekracza **135 tysięcy zł**

do **66 000 zł**
+ 1 200 zł na audyt energetyczny
PODSTAWOWY POZIOM DOFINANSOWANIA

ULGA TERMOMODERNIZACYJNA

Rozliczając PIT możesz skorzystać z **ULGI TERMOMODERNIZACYJNEJ**
Ulgi termomodernizacyjną można łączyć z dofinansowaniem z Czystego Powietrza.

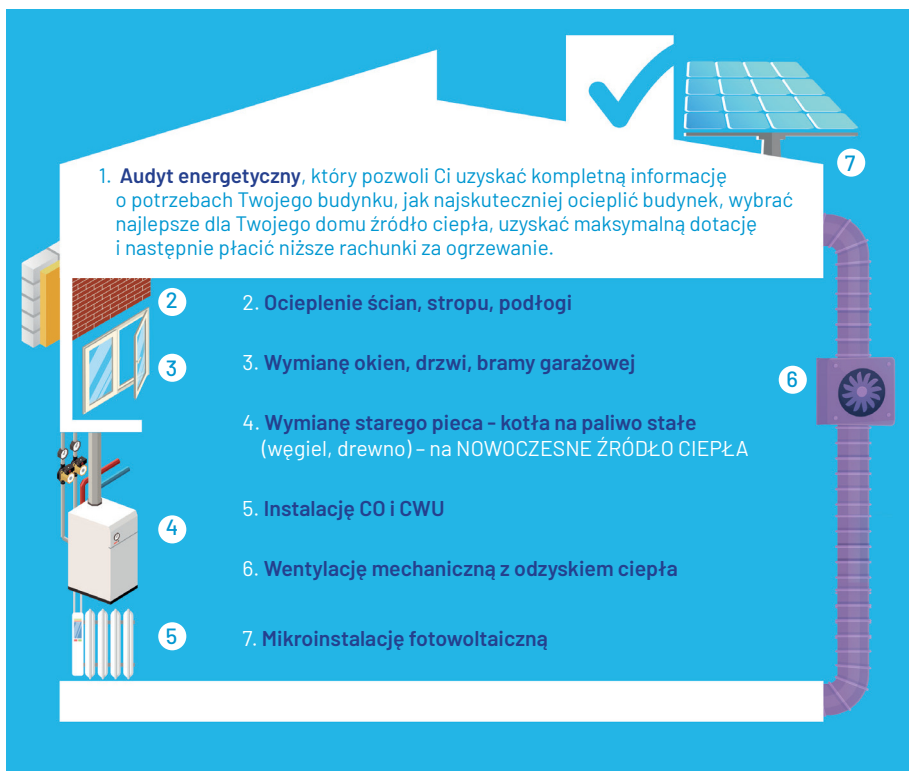


* dochód na jedną osobę w gospodarstwie domowym, w którym jest więcej niż jedna osoba [przykład: małżeństwo zarabiające z dwojgiem dzieci: suma zarobków w tym gospodarstwie nie przekracza 4 000,00 zł, stąd na każdego członka 4-osobowej rodziny przypada nie więcej niż 1 000,00 zł - Twój poziom dotacji może dochodzić do 136 200,00 zł]

** dochód w gospodarstwie domowym jednoosobowym

PROGRAM PRIORYTETOWY „CZYSTE POWIETRZE” TO OCHRONA BUDŻETU DOMOWEGO PRZED WYSOKIMI KOSZTAMI OGRZEWANIA!

NA CO otrzymasz dotację?



KORZYŚCI - CO ZYSKASZ?

Otrzymujesz **bezwrotne dofinansowanie!**

Zapewnisz **bezpieczeństwo ciepłe** Twoim domownikom!

Twój ocieplony dom będzie **zużywał mniej energii - mniej zapłacisz za ogrzewanie!**

Odciążysz domowy budżet, zyskując pieniądze na inne potrzeby.

Nie martwisz się o zdrowie najbliższych z powodu chorób związanych z zanieczyszczonym powietrzem.

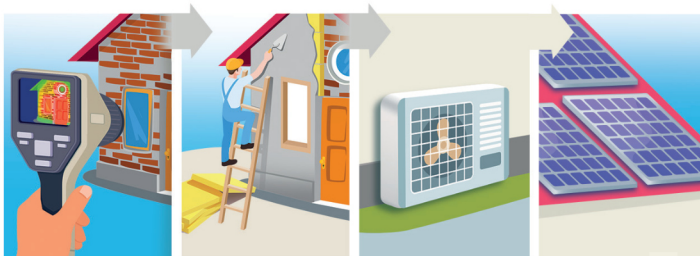
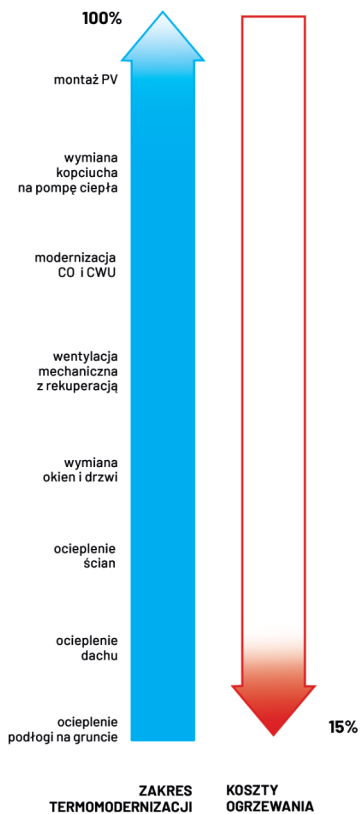
Wymiana starego kotła na paliwo stałe to **konieczność** wynikająca z przepisów obowiązujących **uchwał antysmogowych** w poszczególnych regionach kraju.

Nowe ogrzewanie to **większy komfort życia**.

Dom po termomodernizacji to **większy komfort ciepły dla Ciebie i Twojej Rodziny!**

**NIE CZEKAJ, WYMIEN KOCIŁI OCIEPL SWÓJ DOM
- OSZCZĘDZAJ PIENIĄDZE!**

kompleksowa termomodernizacja – najłepsze co możesz zrobić



ocieplony dom to większy komfort życia przy zmiejszonym zapotrzebowaniu na energię nawet o 70%

SPRAWDŹ JAKĄ DOTACJĘ MOŻESZ OTRZYMAĆ NA CAŁE PRZEDSIĘWZIĘCIE

Część 1 programu „Czyste Powietrze” dla PODSTAWOWEGO POZIOMU DOFINANSOWANIA						
Lp.	Rodzaj przedsięwzięcia	Próg dochodowy	Maksymalna kwota dotacji		Maksymalna kwota dotacji z kompleksową termomodernizacją	
			bez PV*	z PV	bez PV	z PV
1.	Wymiana źródła ciepła na pompę ciepła**** z termomodernizacją	135 000 zł/rok	35 000 zł	41 000 zł	60 000 zł	66 000 zł
2.	Wymiana źródła ciepła na inne źródło z termomodernizacją		25 000 zł	31 000 zł	50 000 zł	56 000 zł
3.	Termomodernizacja		13 000 zł	N/D	33 000 zł	N/D

Część 2 programu „Czyste Powietrze” dla PODWYŻSZONEGO POZIOMU DOFINANSOWANIA						
Lp.	Rodzaj przedsięwzięcia	Próg dochodowy	Maksymalna kwota dotacji		Maksymalna kwota dotacji z kompleksową termomodernizacją	
			bez PV	z PV	bez PV	z PV
1.	Wymiana źródła ciepła na pompę ciepła**** z termomodernizacją	2 651 zł** i 1 894 zł***	50 000 zł	59 000 zł	90 000 zł	99 000 zł
2.	Wymiana źródła ciepła na inne źródło z termomodernizacją		32 000 zł	41 000 zł	72 000 zł	81 000 zł
3.	Termomodernizacja		25 000 zł	N/D	48 000 zł	N/D

Część 3 programu „Czyste Powietrze” dla NAJWYŻSZEGO POZIOMU DOFINANSOWANIA						
Lp.	Rodzaj przedsięwzięcia	Próg dochodowy	Maksymalna kwota dotacji		Maksymalna kwota dotacji z kompleksową termomodernizacją	
			bez PV	z PV	bez PV	z PV
1.	Wymiana źródła ciepła na pompę ciepła**** z termomodernizacją	1 526 zł** i 1 090 zł***	70 000 zł	79 000 zł	120 000 zł	135 000 zł
2.	Wymiana źródła ciepła na inne źródło z termomodernizacją		50 000 zł	59 000 zł	100 000 zł	115 000 zł
3.	Termomodernizacja		40 000 zł	N/D	70 000 zł	N/D

*PV – mikroinstalacja fotowoltaiczna

** dochód w gospodarstwie domowym jednoosobowym

*** dochód na jedną osobę w gospodarstwie domowym, w którym jest więcej niż jedna osoba

**** dot. pompy ciepła typu powietrze-woda albo gruntowej pompy ciepła

Warunkiem otrzymania dofinansowania do przedsięwzięcia z KOMPLEKSOWĄ TERMO-MODERNIZACJĄ będzie przeprowadzenie audytu energetycznego.

Dofinansowanie **audytu energetycznego** budynku do kwoty 1 200 zł, nie będzie wliczane do limitu maksymalnej wartości dofinansowania.

Kompleksowa termomodernizacja w rozumieniu Programu to przedsięwzięcie, w wyniku realizacji którego nastąpi zmniejszenie zapotrzebowania na energię użytkową (EU) budynku:

- a) do wartości nie większej niż 80 kWh/(m²*rok)
- lub
- b) o minimum 40%.



TERAZ wyższa dotacja na materiały i urządzenia – skorzystaj z tej szansy!

plus nawet do **70% dofinansowania** na docieplenie domu i wymianę stolarki

do **17 800 zł**
na podłączenie
do sieci
ciepłowniczej
wraz z przyłączem



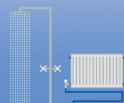
do **13 900 zł**
na kotłownię
gazową



do **14 300 zł**
na kocioł
na pellet
drzewny



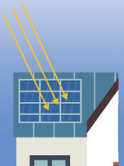
do **14 300 zł**
na instalację
centralnego
ogrzewania oraz
instalację ciepłej
wody użytkowej



do **11 700 zł**
na wentylację
mechaniczną
z odzyskiem ciepła



do **9 000 zł**
na PV













Maksymalne dotacje dla wybranych kategorii kosztów kwalifikowanych w programie „CZYSTE POWIETRZE”

NAZWA KOSZTU	Podstawowy poziom dofinansowania łącznie do 66 000 zł kompleksowa termomodernizacja z PV		Podwyższony poziom dofinansowania łącznie do 99 000 zł kompleksowa termomodernizacja z PV		Najwyższy poziom dofinansowania łącznie do 135 000 zł kompleksowa termomodernizacja z PV	
	Maksymalna intensywność dofinansowania (procent faktycznie poniesionych kosztów netto)	Maksymalna kwota dotacji (zł)	Maksymalna intensywność dofinansowania (procent faktycznie poniesionych kosztów netto)	Maksymalna kwota dotacji (zł)	Maksymalna intensywność dofinansowania (procent faktycznie poniesionych kosztów netto)	Maksymalna kwota dotacji (zł)
Audyty energetyczny	100%	1 200	100%	1 200	100%	1 200
Podłączenie do sieci ciepłowniczej wraz z przyłączem	55%	12 200	80%	17 800	100%	22 200
Pompa ciepła powietrze/woda	40%	12 600	70%	22 000	100%	31 500
Pompa ciepła powietrze/woda (o podwyższonej klasie efektywności)	55%	19 400	80%	28 100	100%	35 200
Pompa ciepła powietrze/powietrze	40%	4 400	70%	7 800	100%	11 100
Gruntowa pompa ciepła (o podwyższonej klasie efektywności)	55%	28 000	80%	40 700	100%	50 900
Kocioł gazowy kondensacyjny	40%	6 100	70%	10 700	100%	15 300
Kotłownia gazowa	45%	8 300	70%	13 900	100%	18 500
Kocioł olejowy kondensacyjny	40%	7 400	70%	13 000	100%	18 500
Kocioł zgazowujący drewno*	40%	6 600	70%	11 700	100%	16 700
Kocioł zgazowujący drewno (podwyższony standard)	45%	9 000	70%	14 300	100%	20 400
Kocioł na pellet drzewny*	40%	5 600	70%	9 700	100%	13 900
Kocioł na pellet drzewny (podwyższony standard)	45%	9 100	70%	14 300	100%	20 400
Ogrzewanie elektryczne	40%	5 600	70%	9 700	100%	13 900
Instalacja co i cwu	40%	8 100	70%	14 300	100%	20 400
Wentylacja mechaniczna z odzyskiem ciepła	40%	6 700	70%	11 700	100%	16 700
Mikroinstalacja fotowoltaiczna	40%	6 000	70%	9 000	100%	15 000

Koszty termomodernizacji: ocieplenie przegród, wymiana okien, drzwi zewnętrznych, bram garażowych nie mają limitu kwotowego i są dofinansowane % do poniesionych kosztów netto.

PRZYKŁADY – ile można zaoszczędzić i ile zyskać?

					
1	<p>Dochód wnioskodawcy 130 tysięcy rocznie</p> 	<p>Rok budowy domu: 1970 r. Powierzchnia: 80 m²</p> <p>Źródło ciepła: „kopciuch”</p> <p>Stan budynku: wymaga pełnej termomodernizacji</p>	<p>Zakres prac realizowanych w ramach dofinansowania z Programu:</p> <ul style="list-style-type: none"> • ocieplenie dachu, • ocieplenie fundamentów, • ocieplenie ścian, • wymiana stolarki okiennej i drzwiowej, • modernizacja co i cwu, • montaż wentylacji mechanicznej z odzyskiem ciepła, • wymiana „kopciucha” na pompę ciepła powietrze/woda o podwyższonej klasie efektywności energetycznej, • montaż PV. 	<p>Koszt inwestycyjny: 147 300 zł netto</p> <p>Dotacja: 67 200 zł (ok. 45% kosztów kwalifikowanych)</p>	<p>Zmniejszenie kosztów ogrzewania o ok. 85%</p>
2	<p>Przeciętny dochód miesięczny na osobę 1500 zł</p> 	<p>Rok budowy domu: 1962 r. Powierzchnia: 60 m²</p> <p>Źródło ciepła: kocioł gazowy kondensacyjny wymieniony z „kopciucha” 4 lata temu</p> <p>Stan budynku: wymaga termomodernizacji</p>	<p>Zakres prac realizowanych w ramach dofinansowania z Programu:</p> <ul style="list-style-type: none"> • ocieplenie dachu, • ocieplenie podłogi na gruncie, • ocieplenie ścian, • wymiana stolarki okiennej i drzwiowej, • montaż wentylacji mechanicznej z odzyskiem ciepła. 	<p>Koszt inwestycyjny: 51 000 zł netto</p> <p>Dotacja: 51 000 zł (do 100% kosztów kwalifikowanych)</p>	<p>Zmniejszenie kosztów ogrzewania o ok. 40%</p>
3	<p>Przeciętny dochód miesięczny na osobę 1850 zł</p> 	<p>Rok budowy domu: 2000 r. Powierzchnia ogrzewana: 140 m²</p> <p>Źródło ciepła: nieefektywny kocioł na drewno</p> <p>Stan budynku: docieplony, ale okna wymagają wymiany</p>	<p>Zakres prac realizowanych w ramach dofinansowania z Programu:</p> <ul style="list-style-type: none"> • wymiana stolarki okiennej, • wymiana kotła na kocioł zgaszający drewno o podwyższonym standardzie, • montaż PV. 	<p>Koszt inwestycyjny: 46 200 zł netto</p> <p>Dotacja: 32 000 zł (ok. 70% kosztów kwalifikowanych)</p>	<p>Zmniejszenie kosztów ogrzewania o ok. 20%</p>
4	<p>Przeciętny dochód miesięczny na osobę 1700 zł</p> 	<p>Rok budowy domu: 1980 r. Powierzchnia ogrzewana: 110 m²</p> <p>Źródło ciepła: „kopciuch”</p> <p>Stan budynku: wymaga pełnej termomodernizacji</p>	<p>Zakres prac realizowanych w ramach dofinansowania z Programu:</p> <ul style="list-style-type: none"> • ocieplenie stropodachu, • ocieplenie ścian, • wymiana stolarki okiennej i drzwiowej, • modernizacja co i cwu, • wymiana „kopciucha” na kocioł gazowy kondensacyjny. 	<p>Koszt inwestycyjny: 94 700 zł netto</p> <p>Dotacja: 65 000 zł (ok. 70% kosztów kwalifikowanych)</p>	<p>Zmniejszenie kosztów ogrzewania o ok. 40%</p>
5	<p>Przeciętny dochód miesięczny na osobę 1 050 zł</p> 	<p>Rok budowy domu: 1975 r. Powierzchnia ogrzewana: 120 m²</p> <p>Źródło ciepła: „kopciuch”</p> <p>Stan budynku: wymaga pełnej termomodernizacji</p>	<p>Zakres prac realizowanych w ramach dofinansowania z Programu:</p> <ul style="list-style-type: none"> • ocieplenie dachu i podłogi na gruncie, • ocieplenie ścian, • wymiana stolarki okiennej i drzwiowej, • modernizacja co i cwu, • montaż wentylacji mechanicznej z odzyskiem ciepła • wymiana „kopciucha” na gruntową pompę ciepła o podwyższonej klasie efektywności energetycznej, • montaż PV. 	<p>Koszt inwestycyjny: 136 200 zł netto</p> <p>Dotacja: 136 200 zł (do 100% kosztów kwalifikowanych)</p>	<p>Zmniejszenie kosztów ogrzewania o ok. 85%</p>

DOTACJA KROK PO KROKU

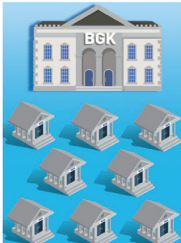
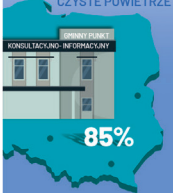


Sprawdź ILE TY MOŻESZ ZYSKAĆ?

właściwo dla Twojego
województwa **wfośigw**



ponad **85%**
gmin w programie
CZYSTE POWIETRZE



Skorzystaj
ze szkoleń, konsultacji
i przydatnej porady!



KROK 1

Poznaj zasady programu:

- wojewódzki fundusz ochrony środowiska i gospodarki wodnej (w Twoim województwie),
- punkt konsultacyjno - informacyjny w gminie,
- okienko bankowe (w banku, który oferuje Kredyt Czyste Powietrze, zgodnie z informacjami na stronie czystepowietrze.gov.pl),
- ogólnopolska infolinia: 22 340 40 80 od poniedziałku do piątku, 8:00-16:00 (pytania dotyczące zasad programu),
- [strona czystepowietrze.gov.pl](http://strona.czystepowietrze.gov.pl),
- **przeczytaj dokumenty: program priorytetowy, regulamin, instrukcja wypełniania wniosku.**

KROK 2

Ustal zakres niezbędnych prac w Twoim budynku:

- czy wymaga ocieplenia czyli termomodernizacji?
 - możesz dostać na to dotację nawet jeśli masz już nowoczesny piec, który spełnia wymogi programu;
- czy wymaga wymiany źródła ciepła?
 - masz starego kopciucha i chcesz zainstalować nowe, zgodne z wymaganiami prawa urządzenie grzewcze.

W ocenie potrzeb związanych z wymianą źródła ciepła i termomodernizacji domu pomoże Ci np. gminny doradca energetyczny.

Zamów AUDYT ENERGETYCZNY, dokument pozwoli Ci najskuteczniej wykorzystać dotację!

- możesz też skorzystać na czystepowietrze.gov.pl zakładka "Pomoc":
 - z tzw. Listy ZUM - listy urządzeń i materiałów, które zostały sprawdzone przez ekspertów i mogą być dofinansowane w ramach programu,
 - z kalkulatorów wycień np. kalkulatora grubości izolacji.

WEŹ nawet do **136 200 zł BEZWROTNEJ DOTACJI**



KROK 3



Przygotuj niezbędne dokumenty:

- księgę wieczystą lub inne dokumenty dotyczące własności budynku,
- zgodę współwłaściciela/współwłaścicieli na realizację przedsięwzięcia (jeśli dotyczy),
- zaświadczenie o dochodach wydane przez wójta, burmistrza lub prezydenta miasta właściwego ze względu na adres zamieszkania wnioskodawcy (jeśli wnioskujesz o podwyższony lub najwyższy poziom dofinansowania),
- zgodę współmałżonka na zaciąganie zobowiązań w ramach umowy o dofinansowanie (jeśli dotyczy),
- umowę/y z wykonawcą/mi (jeśli wnioskujesz o dotację z prefinansowaniem).

Wypełnienie wniosku zajmie Ci 20 MINUT

KROK 4

Wypełnij i złóż wniosek o dofinansowanie

- w formie DOTACJI lub DOTACJI z prefinansowaniem

– wyłącznie elektronicznie

za pośrednictwem portalu www.gov.pl i systemu GWD: gwd.nfosigw.gov.pl

– w wersji papierowej

za pośrednictwem serwisu GWD: gwd.nfosigw.gov.pl

wniosek wypełniasz elektronicznie, następnie drukujesz, podpisujesz ręcznie i wraz z załącznikami wysyłasz do wfośigw lub składasz do wfośigw przez gminny punkt konsultacyjno – informacyjny.

- w formie DOTACJI przeznaczonej na spłatę kredytu bankowego

wniosek wypełniasz w okienku bankowym (lista banków dostępna jest na stronie czystepowietrze.gov.pl).

Weź dofinansowanie z programu „Czyste Powietrze”

Wzrost DOTACJĘ / Weź DOTACJĘ z PREFINANSOWANIEM

I Złóż e-wniosek przez Internet

- 1 Wejdź na strażdowy portal gov.pl (zakładka „Nieruchomości i środowisko” a potem opcja „Skorzystaj z programu Czyste Powietrze”)
- 2 Kliknij przycisk **ZŁOŻ WNIOSEK** (przeleśesz się na gwd.nfosigw.gov.pl)
- 3 **Zaloguj / zarejestruj się** za pomocą login.gov.pl (przeleśesz się na gwd.nfosigw.gov.pl)
- 4 Wybierz sposób **logowania**
- 5 **Utwórz i wypełnij** wniosek o dofinansowanie
- 6 **Sprawdź** wypełniony wniosek
- 7 **Dodaj wymagane załączniki** w formie skanów lub dokumentów elektronicznych
- 8 **Podpisz wniosek elektronicznie** za pomocą profilu zaufanego lub podpisu kwalifikowanego
- 9 **Wyślij dokumenty**, czyli wniosek z załącznikami (potwierdzenie złożenia wniosku otrzymasz na e-mail)



II Złóż papierowy wniosek w urzędzie

- 1 Zaloguj się w systemie **Generator Wniośków o Dofinansowanie (GWD)** na stronie internetowej: <https://gwd.nfosigw.gov.pl>
- 2 **Wypełnij wniosek o dofinansowanie** lub **dofinansowanie z prefinansowaniem** zgodnie z instrukcją
- 3 **Zweryfikuj wypełniony wniosek i zatwierdź**
- 4 Kliknij ikonę „**przygotuj do podpisu**” (nie wybieraj podpisu elektronicznego)
- 5 **Wydrukuj** wniosek
- 7 **Dodaj wymagane załączniki**
- 8 **Podpisz wniosek**
- 9 **Złóż wniosek osobiście lub drogą pocztową** bądź kurierem do właściwego WFOŚiGW lub jego oddziału lub gminy, która zawarła porozumienie o realizacji programu



Weź łącznie KREDYT z DOTACJĄ

III Złóż wniosek w banku i skorzystaj z Kredytu Czyste Powietrze

- 1 Przyjdź do **oddziału banku** (lub partnera banku), który przystąpił do programu „Czyste Powietrze”
- 2 **Złóż wniosek** o Kredyt Czyste Powietrze (bank poinformuje Cię, czy kredyt jest objęty gwarancją BGK)
- 3 **Skompletuj i złóż** wymagane załączniki
- 4 Po przyznaniu kredytu, **bank wypełni Twój wniosek** o dofinansowanie z programu „Czyste Powietrze”
- 5 **Sprawdź podpis** wypełniony wniosek o dofinansowanie
- 6 **Bank wyśle Twój wniosek** do właściwego funduszu ochrony środowiska (gospodarki wodnej)



KROK 5

Zawarcie umowy o dofinansowanie

Po pozytywnej decyzji wfośigw zostaniesz poinformowany o przyznaniu dotacji przez wfośigw.

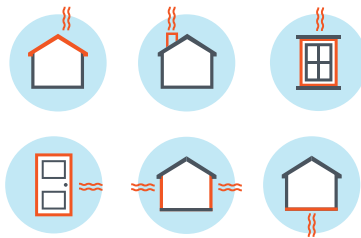
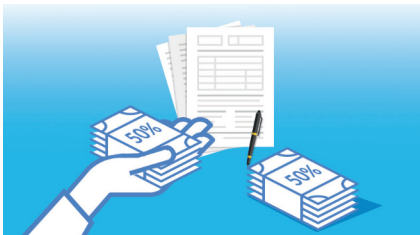
KROK 6

Zrealizuj inwestycję, złóż wnioski o płatność

Zrealizuj inwestycję i otrzymaj pieniądze.

Możesz też otrzymać dofinansowanie przed realizacją inwestycji i finansować ją bezpośrednio z dotacji.

DOTACJA Z PREFINANSOWANIEM o co chodzi?



Do otrzymania dotacji z prefinansowaniem potrzebujesz **UMOWY z WYKONAWCĄ**. Prefinansowanie to wypłata części lub całości dotacji przyznanej przez wfośiGW na rachunek bankowy **WYKONAWCY**.

Prefinansowanie obejmuje wypłatę:

- zaliczki – maksymalnie do wysokości 50% przyznanej dotacji
- pozostałej części dofinansowania po zrealizowaniu umowy.

Z **DOTACJI Z PREFINANSOWANIEM** możesz skorzystać składając wniosek w ramach 2 lub 3 części programu „Czyste Powietrze” (podwyższony i najwyższy poziom dofinansowania).

Na stronie: czystepowietrze.gov.pl znajduje się wzór umowy z wykonawcą, który będziesz mógł wykorzystać.

JEŚLI POTRZEBUJESZ UZUPEŁNIĆ WKŁAD WŁASNY:

Możesz skorzystać z bezpiecznego Kredytu Czyste Powietrze!

BANKI - partnerzy NFOŚiGW

- ALIOR BANK



- PARIBAS BANK POLSKA



- BANK OCHRONY ŚRODOWISKA



- BANK POLSKIEJ SPÓŁDZIELCZOŚCI
I ZRZESZONE BANKI SPÓŁDZIELCZE



- CREDIT AGRICOLE BANK POLSKA



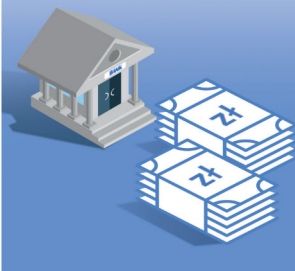
- SANTANDER CONSUMER BANK



- BANKI SPÓŁDZIELCZE SGB



kredyt nawet do 150 tys. zł



wniosek o dotację i kredyt – w jednym okienku



KREDYT CZYSTE POWIETRZE to kredyt przyznawany na realizację inwestycji w ramach programu „Czyste Powietrze”.

Dotacja, którą otrzymasz spłaci część kredytu bankowego. Lista banków uczestniczących w programie jest aktualizowana na stronie czystepowietrze.gov.pl.

Z Kredytu Czyste Powietrze możesz skorzystać składając wniosek w ramach 1 lub 2 części programu „Czyste Powietrze” (podstawowy i podwyższony poziom dofinansowania).

Banki, które przystąpiły do programu udzielają informacji na temat możliwości i warunków uzyskania kredytu i dotacji oraz zapewniają dostęp do pełnych informacji o programie „Czyste Powietrze” na stronach internetowych oraz w placówkach udzielających kredytu bankowego z dotacją.

Kredyt Czyste Powietrze objęty jest gwarancją Banku Gospodarstwa Krajowego (BGK). Dzięki tej gwarancji, banki kredytujące mogą zaproponować korzystniejsze warunki kredytu przeznaczonego na finansowanie inwestycji zgodnych z programem „Czyste Powietrze”.



BAZA WIEDZY

Starając się o dofinansowanie z programu „Czyste Powietrze”, możesz korzystać z bezpłatnych narzędzi, które będą pomocne podczas tego procesu.

- Strony www. poszczególnych wfośigw pod hasłem program „Czyste Powietrze” prezentują wszystkie niezbędne informacje o programie
- Kalkulator dotacji: czystepowietrze.gov.pl/kalkulator-dotacji

Pomaga sprawdzić, jaką dotację możemy uzyskać z programu „Czyste Powietrze” i czy tym samym stać nas na przeprowadzenie inwestycji o określonym zakresie rzeczowym.
- Kalkulator grubości izolacji: kalkulatorczystepowietrze.kapec.gov.pl

Pozwala obliczyć ile materiału musimy zużyć na docieplenie budynku.
- Lista zielonych urządzeń i materiałów (ZUM): lista-zum.ios.edu.pl

Umożliwia wybór urządzenia i materiału zgodnego z warunkami technicznymi programu „Czyste Powietrze”. Lista ZUM jest rozbudowywana na bieżąco. Wybierając produkt z listy – np. pompę ciepła czy kolektory słoneczne – mamy pewność, że kwalifikuje się on do dofinansowania. Lista jest współtworzona przez producentów zielonych urządzeń i materiałów.
- Doradztwo energetyczne: doradztwo-energetyczne.gov.pl

Projekt Doradztwa Energetycznego działa w oparciu o ogólnopolską sieć profesjonalnych doradców energetycznych, udzielających konsultacji w zakresie gospodarki niskoemisyjnej, efektywności energetycznej i odnawialnych źródeł energii. Jednym z ich zadań jest wsparcie przyszłych beneficjentów aplikujących o środki z programu „Czyste Powietrze”.
- Platforma ekspertów efektywności energetycznej www.peeee.gov.pl

Eksperti zarejestrowani na Platformie doradzą Ci jakie działania należy podjąć by ocieplić dom, wymienić „kopciucha” i skorzystać z dofinansowania programu „Czyste Powietrze”.
- Strona programu: czystepowietrze.gov.pl

Rzetelne i na bieżąco aktualizowane źródło informacji o programie „Czyste Powietrze”. Klikając w zakładkę „Weź dofinansowanie”, a potem „Czyste Powietrze”, znajdziesz wszystkie niezbędne dokumenty i informacje pozwalające na złożenie wniosku o dotację, dotację z prefinansowaniem i Kredyt Czyste Powietrze; wejdiesz do systemu gwd.nfosigw.gov.pl lub gov.pl, aby zalogować się w celu złożenia wniosku o dotację.
- Ogólnopolska infolinia: 22 340 40 80

Masz pytania o program „Czyste Powietrze”? Zadzwoń do naszego konsultanta. Infolinia działa od poniedziałku do piątku w godz. 8:00-16:00. Aby dowiedzieć się, jaki jest status złożonego wniosku, skontaktuj się bezpośrednio z wfośigw.
- SZKOLENIA np. Akademia Czystego Powietrza: czystepowietrze.gov.pl/akademia-czystego-powietrza i szkolenia prowadzone przez wfośigw oraz gminy

Akademia Czystego Powietrza to szkolenia, do których masz dostęp w dowolnej chwili i źródło informacji dla każdego, zarówno dla pracowników gmin, ekodoradców, jak i wnioskodawców zainteresowanych dotacjami.

Warto też zajrzeć tutaj:

- Ulga termomodernizacyjna: czystepowietrze.gov.pl/ulga-termomodernizacyjna
- Obowiązujące uchwały antysmogowe: polskialarmsmogowy.pl/jak-wygrac-ze-smogiem/uchwaly-antysmogowe/
- Centralna Ewidencja Emisyjności Budynków (CEEB): ceeb.gov.pl

WAŻNE TERMINY






Program realizowany jest w latach 2018-2029, przy czym podpisywanie umów możliwe będzie do 31.12.2027 r., zaś zakończenie wszystkich prac objętych umową musi nastąpić do 30.06.2029 r.

Dofinansowaniu podlegają przedsięwzięcia zarówno w trakcie realizacji, jak i zakończone, pod warunkiem poniesienia pierwszego kosztu maksymalnie 6 miesięcy przed złożeniem wniosku o dofinansowanie.

Nabór wniosków o dofinansowanie

Wnioski są przyjmowane i rozpatrywane na bieżąco przez właściwe terytorialnie wojewódzkie fundusze ochrony środowiska i gospodarki wodnej (wfośigw).

Każdy ma prawo do Czystego Powietrza!

	ulga termomodernizacyjna 	poziomy dotacji do 55% do 80% do 100%	prefinansowanie do 50% dotacji przed inwestycją 	pomoc PUNKT GMINNY BANK OKIENKO BANKOWE WNIOSEK ON-LINE 	
---	--	---	---	---	---

ZŁÓŻ WNIOSEK DO WŁAŚCIWEGO WFOŚIGW

Nabory wniosków prowadzone są przez wojewódzkie fundusze ochrony środowiska i gospodarki wodnej (właściwe dla adresu budynku mieszkalnego, który będzie poddany termomodernizacji).



Ministerstwo Klimatu i Środowiska



Narodowy Fundusz Ochrony Środowiska i Gospodarki Wodnej



Wojewódzki Fundusz Ochrony Środowiska i Gospodarki Wodnej w Kielcach

Al. ks. J. Popiełuszki 41; 25-155 Kielce

czystepowietrze@wfos.com.pl

tel. 41 333 52 21

www.wfos.com.pl

SKORZYSTAJ Z BEZPŁATNEJ POMOCY W TWOJEJ GMINIE

Gminny Punkt Konsultacyjno-Informacyjny programu „Czyste Powietrze” :

Urząd Miejski w Starachowicach

Biuro Obsługi Mieszkańców Stanowisko nr 5 (czynny w każdy poniedziałek w godz. 7:30-15:30)

ul. Radomska 45; 27-200 Starachowice

srodowisko@starachowice.eu

tel. 41 273 83 37

www.starachowice.eu



KRAJOWY PLAN ODBUDOWY



Rzeczpospolita Polska

Sfinansowane przez Unię Europejską NextGenerationEU

