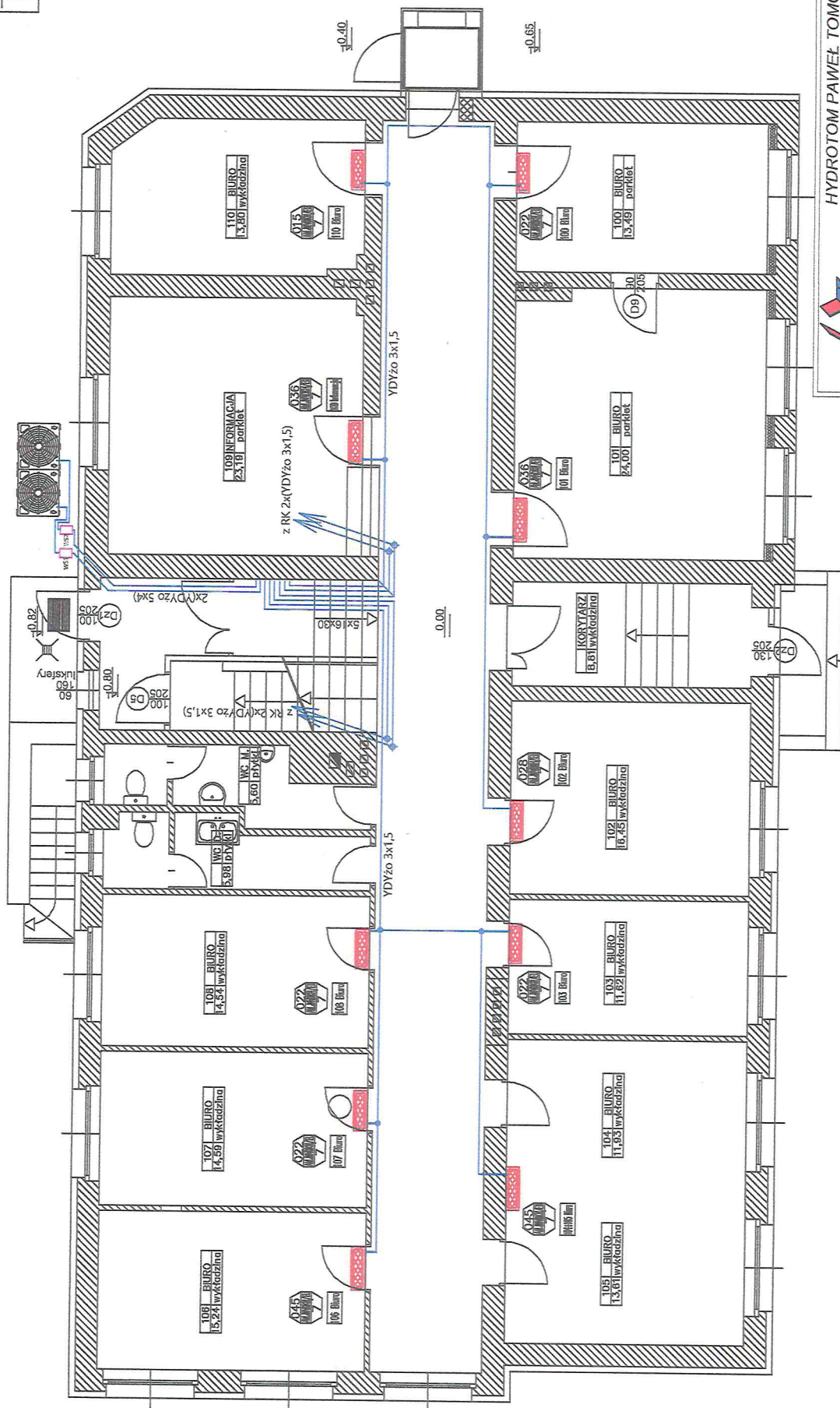
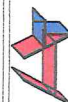


TN-S



UWAGI:

1. SYSTEM PRACY INSTALACJI TN-S.
2. PRZEWODY PROWADZIĆ JAKO PODTYNKOWE W UPRZEDNIU WYKONANYCH BRUZZACH Z PRZYKRYCIEM MINIMUM 5MM WARSTWĄ TYNKU.
3. ROZGALEZIENIA PRZEWODÓW W PUZZACH INSTALACYJNYCH PODTYNKOWYCH Z UŻYCIEM ZŁĄCZEK SAMOZACISKOWYCH.
4. PRZEPUSTY W ŚCIANACH I STROPACH WYKONAĆ RURAMI INSTALACYJNYMI RVL-18MM.
5. WYŁĄCZNIKI SERWISOWE PRZY SPRĘŻARKACH NA ZEWNĄTRZ BUDYNKU W OBUJĘTNOŚCI OBUDOWYCH IP66 MONTOWAĆ NA WYSOKOŚCI NIE MNIEJSZEJ NIŻ 0,50M OD POZIOMU TERENU. POKRĘTLA WYŁĄCZNIKÓW BLOKOWANE MECHANICZNIE PRZED ZMIANĄ POŁOŻENIA.
6. ZASILANIE OD WYŁĄCZNIKÓW SERWISOWYCH DO SKRZYŹNIKI PRZYŁĄCZENIOWEJ AGREGATÓW SPRĘŻARKOWYCH WYKONAĆ PRZEWODAMI GIĘTKIMI W OŚLONIE SILIKONOWEJ.
7. OPIS TECHNICZNY JEST INTEGRALNĄ CZĘŚCIĄ NINIEJSZEGO OPRACOWANIA.



HYDROTOM PAWEŁ TOMCZAK
62-100 WĄGROWIEC, ul. Kościuszki 9/6
Tel.: +48 502 399 203

Gmina Wągrowiec

ul. Cysterska 22, 62-100 Wągrowiec

„Montaż klimatyzacji w Urzędzie Gminy Wągrowiec”
ul. Cysterska 22, działka nr 5516

Rzut parteru – instalacje elektryczne klimatyzacji

mgr inż Krzysztof Larski

Upr. bud.

WKP/0148/PWCE/07

Instalacyjna - elektryczna

Projekt Wykonawczy

Data opracowania: 03.2020

Skala

1:100

Rys. E-2