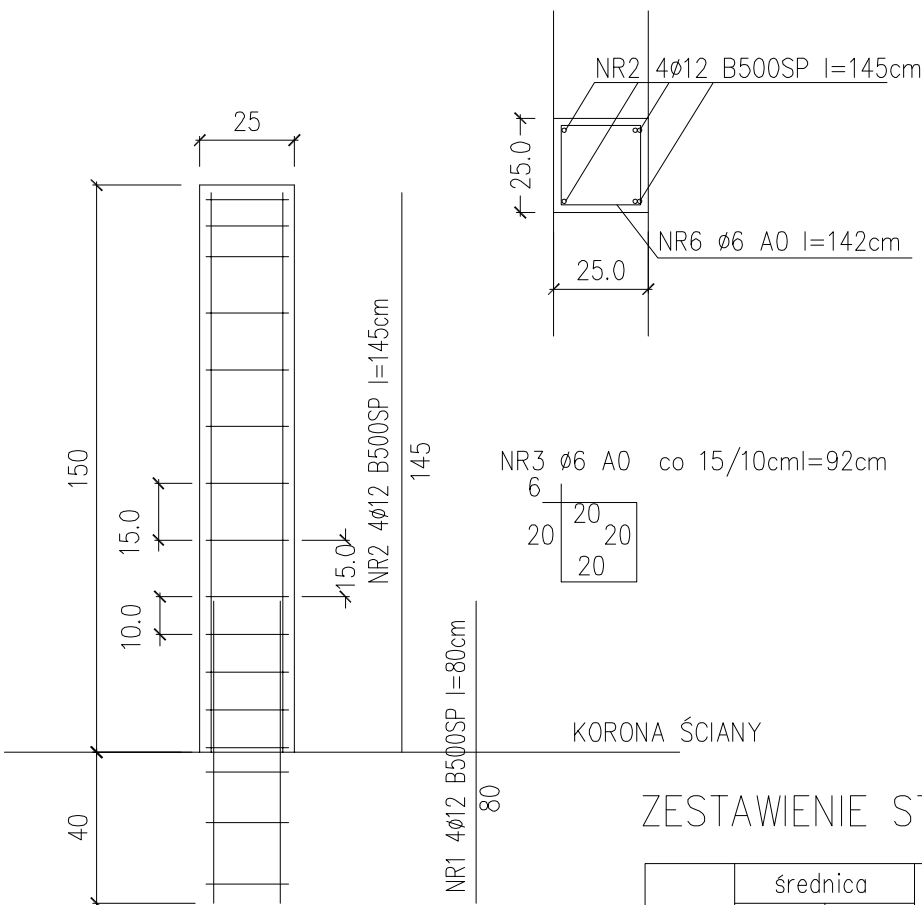


SŁUP S1 WYSOKOŚCI 1,5m
WYKONAĆ 12 SZT.



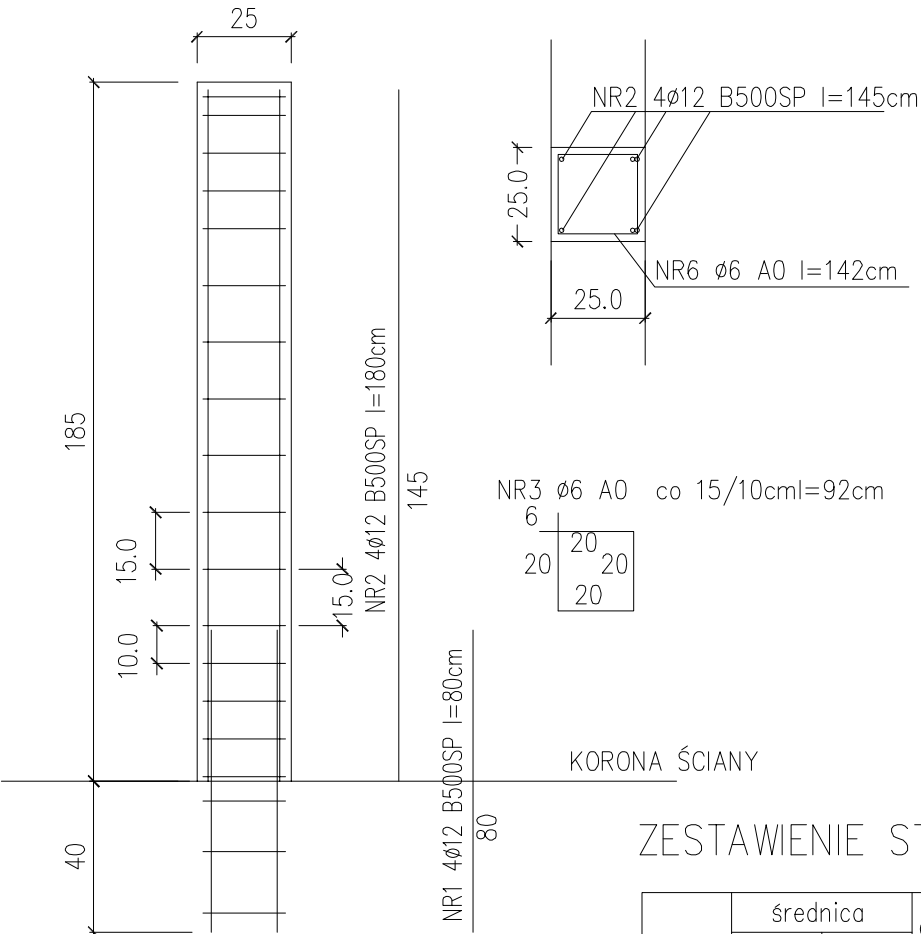
ZESTAWIENIE STALI ZBROJENIOWEJ

NR	średnica		długość cm	sztuk	razem długość	
	A0	AIIN			A0	AIIN
	ø6	ø12			ø6	ø12
1		12	80	4		3,20
2		12	145	4		5,80
3	6		92	16	14,72	
Razem m					14,72	9,00
Waga kg/m					0,222	0,888
Waga kg					3,28	9,00
Waga kg/gat					3,28	9,00
Waga kg razem					12,28	

Stal zbrojeniowa B500SP (AIIN), St0S
Klasa ekspozycji XC1
Minimalne otulenie zbrojenia 20mm
Beton klasy C30/37


UWAGA
Wpierwszej kolejności wykonać ścianę ze starterami nr 1
Słupki wykonać po związaniu ściany oporowej
Beton dokładnie zagęszczać aby jego powierzchnia była gładka
W słupkach osadzić akcesoria do zamocowania siatki w ramach

SŁUP S2 WYSOKOŚCI 1,85m
WYKONAĆ 1 SZT.



ZESTAWIENIE STALI ZBROJENIOWEJ

NR	średnica		długość cm	sztuk	razem długość	
	A0	AIIN			A0	AIIN
	ø6	ø12			ø6	ø12
1		12	80	4		3,20
2		12	180	4		7,20
3	6		92	19	17,48	
Razem m					17,48	10,40
Waga kg/m					0,222	0,888
Waga kg					3,88	9,24
Waga kg/gat					3,88	9,24
Waga kg razem					13,12	



nr archiwalny
2022/10

temat:

Remont muru oporowego Komendy Powiatowej Policji w Bytowie

adres:

ul. J. Styp-Rekowskiego 2, 77-100 Bytów
dz. nr ew. 643;obręb 0005, Bytów-Miasto; jedn. ew. 220102_4

rysunek:

SŁUP S1, SŁUP S2

projektował:

Inż. Andrzej Łasliński

70/EI/76
w specjalności konstrukcyjno-budowlanej

sprawdził:

Inż. Stanisław Kutowski

180/EI/78
w specjalności konstrukcyjno-budowlanej

09.2022 r.

konstrukcje

skala 1:20

K_03