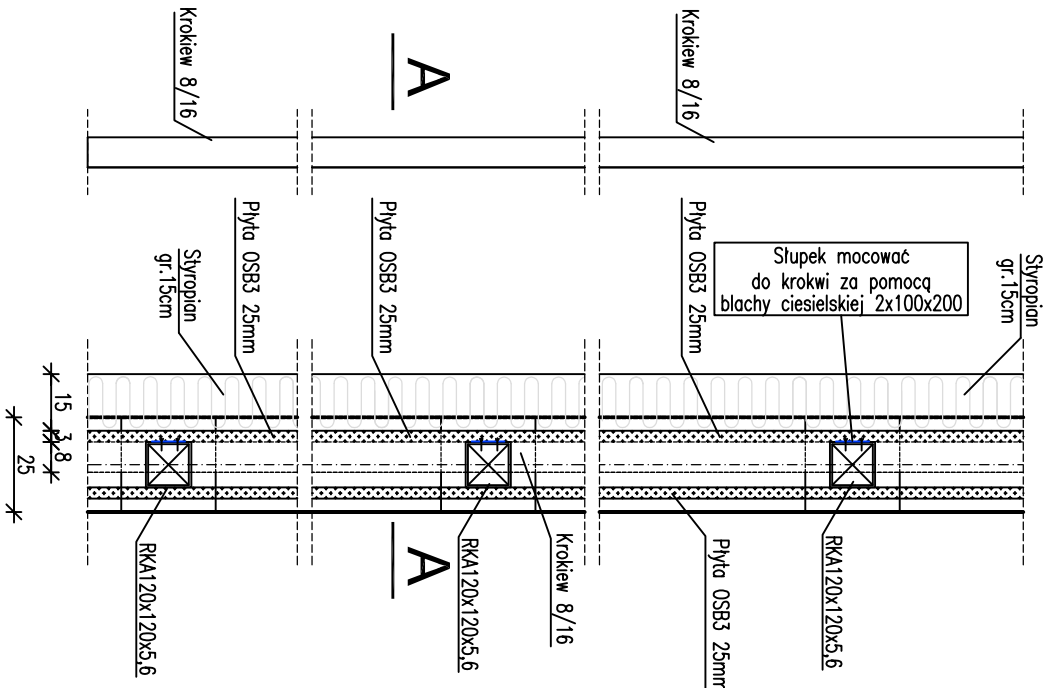
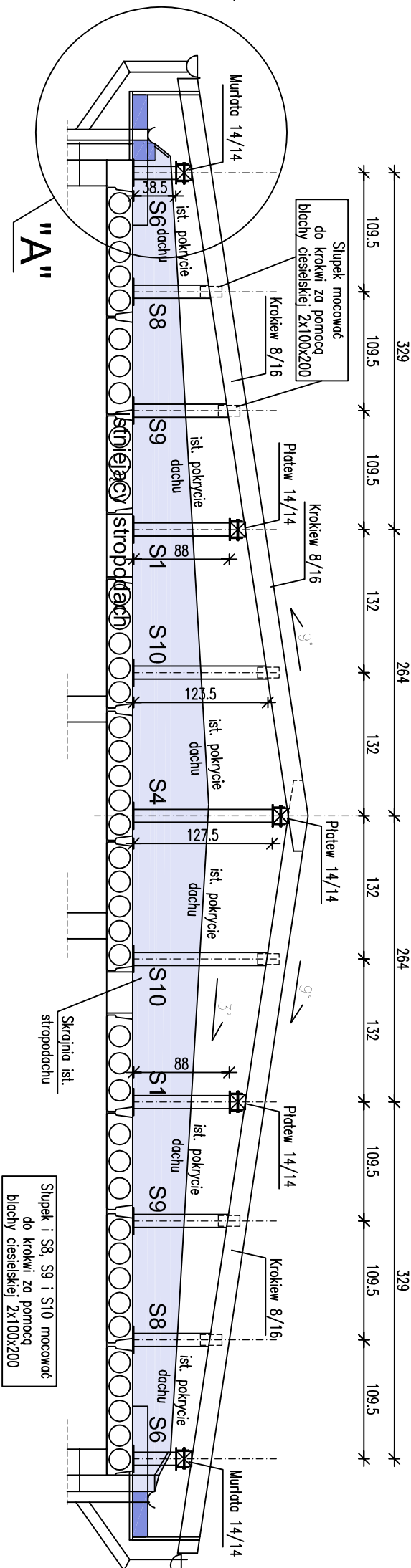


Ściana szczytowa  
widok z góry

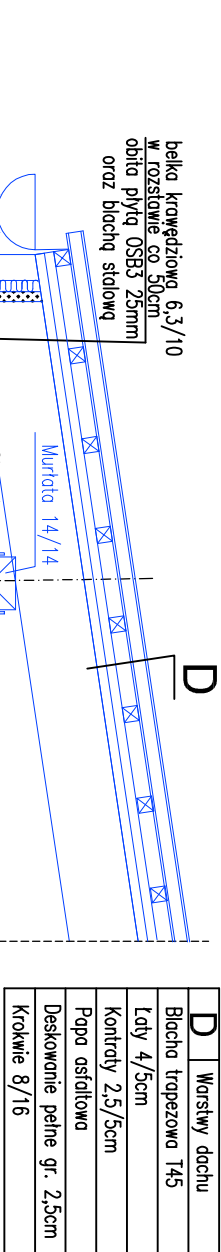


Ściana szczytowa  
widok z boku

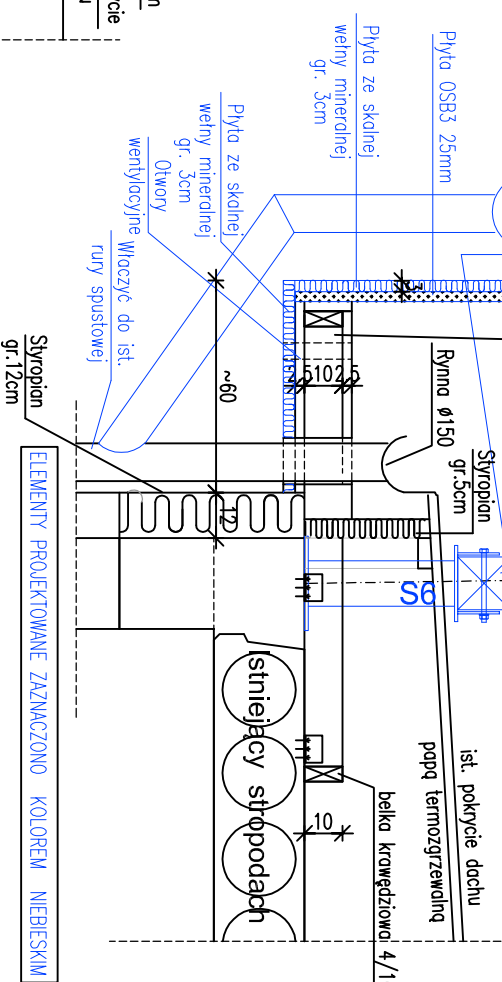
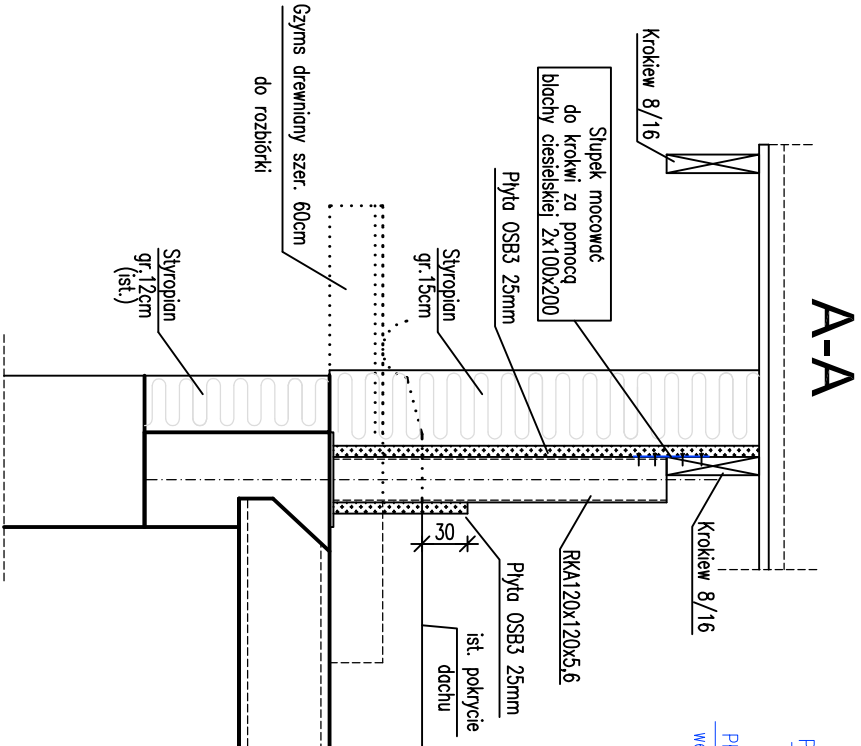


## Szczegół "A"

### Gzysms o konst. drewnianej



D	Wersły dachu
	Blocha trapezowa T45
	Łaty 4/5cm
	Kontry 2,5/5cm
	Papa asfaltowa
	Deskowanie pełne gr. 2,5cm
	Krokwie 8/16



ELEMENTY PROJEKTOWANE ZAZNACZONO KOLOREM NIEBESKIM



PRACOWNIA PROJEKTOWA  
**HRYNIEWICZ**

10-139 Olsztyn ul. Czarna 13

Czesław Hryniowicz  
tel. 607-157-387

Skala:	Data:	Stadium opracowania:	Wersja:	Branża:	Nr rysunku:
1 : 50	07.2020 r.	PROJEKT BUDOWLANY	1	konstrukcja	13
Obiekt	Remont dachu budynku administracyjnego w Zakładzie Kamym w Dublinach.				
Nazwa rysunku:	Konstrukcja ściany szczytowej.				
Imię i nazwisko:	Nr uprawnień:				
Projektant:	mgr inż. Czesław Hryniowicz				
Sprawdzający:	mgr inż. Zbigniew Wojciechowski				
			Podpis:		
			2020/01		
			202/89/OL		