

# PROJEKT CZASOWEJ ORGANIZACJI RUCHU

WYKONANIE PRZYŁĄCZA SIECI CIEPŁOWNICZEJ  
DO BUDYNKU USYTUOWANEGO NA DZIAŁCE NR EWID. 42  
OBRĘB 0017 PRZY ULICY KOŚCIUSZKI 40 W KIELCACH

NAZWA ZADANIA

---

Miejskie Przedsiębiorstwo  
Energetyki Ciepłej  
Spółką z o.o.  
ul. Poleska 37, 25-325 Kielce

TelBud - Elektro  
Paweł Rozin  
ul. Targowa 16/29  
25-520 Kielce

INWESTOR

JEDNOSTKA PROJEKTOWA

---

PROJEKTANCI

---

DROGI

PROJEKTANT

mgr inż. Paweł Rozin

Kielce, czerwiec 2021 r.  
Wersja po uwagach UM Kielce

## SPIS ZAWARTOŚCI:

### **A. OPINIE**

### **B. OPIS TECHNICZNY**

### **C. CZĘŚĆ RYSUNKOWA**

- |   |        |
|---|--------|
| 1. Orientacja   | Rys. 1 |
| 2. Plan sytuacyjny                                      | Rys. 2 |
| 3. Lokalizacja przyłącza na mapie do celów projektowych | Rys. 3 |

## A. OPINIE

**TelBud - Elektro**  
**Paweł Rozin**  
**ul. Targowa 16/29**  
**27- 520 Kielce**

Dotyczy: projektu czasowej organizacji ruchu w ramach zadania: „wykonanie przyłącza sieci ciepłowniczej do budynku usytuowanego na działce nr ewid. 42 obręb 0017 przy ul. Kościuszki 40 w Kielcach”. Pismo z dnia 26.05.2021 r.

Zgodnie z § 7 ust. 2 pkt. 4 rozporządzenia Ministra Infrastruktury z dnia 23 września 2003 r. w sprawie szczegółowych warunków zarządzania ruchem na drogach oraz wykonywania nadzoru nad tym zarządzaniem (Dz. U. 2017 r. poz. 784) Miejski Zarząd Dróg w Kielcach przekazuje opinię do projektu czasowej organizacji ruchu dla zadania jw.:

1. Zapewnić bezpieczne odgródenie pozostawionego ciągu ruchu pieszego od prowadzonych robót w miejscu jego przewężenia.
2. Uzupełnić projekt o tablice objazdowe wskazujące dojazd do ulic Kaczorowskiego i Niskiej.
3. Powierzchnia zajęta pod wykop i sprzęt powinna uwzględniać wszystkie maszyny i pojazdy niezbędne do realizacji zadania. Wyklucza się postój poza zabezpieczonym i oznakowanym obszarem.

Projekt jest ważny jedynie z aktualną decyzją na zajęcie pasa drogowego.

Projekt czasowej organizacji ruchu podlega zatwierdzeniu przez organ zarządzający ruchem, którym w Kielcach jest Stanowisko ds. Zarządzania Ruchem Drogowym, Kancelaria Prezydenta, Urząd Miasta Kielce, ul. Strycharska 6, 25-659 Kielce (jeden egzemplarz zatwierdzonego projektu czasowej organizacji ruchu wraz z pismem zatwierdzającym należy przekazać do Miejskiego Zarządu Dróg w Kielcach).

Za stan oznakowania oraz zgodność z zatwierdzonym projektem czasowej organizacji ruchu odpowiada kierownik robót lub inna wyznaczona z ramienia wykonawcy osoba. Obowiązek udokumentowania informacji dotyczących terminów wprowadzenia czasowej organizacji i przywrócenia poprzedniej spoczywa na wykonawcy.

Jeden egzemplarz zatwierdzonego projektu czasowej organizacji ruchu należy przechowywać na budowie i każdorazowo udostępniać w celu kontroli stosownym służbom porządkowym (Policja, Straż Miejska) oraz MZD i UM Kielce.

Miejski Zarząd Dróg w Kielcach zastrzega sobie prawo do wprowadzenia zmian w organizacji ruchu na koszt wykonawcy robót, po uzyskaniu zatwierdzenia przez organ zarządzający ruchem, w przypadku zaistnienia takiej konieczności (np. brak efektywności zastosowanej organizacji ruchu, zakłócenia płynności ruchu, zagrożenie bezpieczeństwa, zmiany sposobu realizacji robót, zmiany w zagospodarowaniu terenu).

Załącznik: projekt czasowej organizacji ruchu - 1 szt.

Otrzymują:

1. Adresat
2. a/a

Sprawę prowadzi: Wydział Dróg i Inżynierii Ruchu  
Aleksandra Goreczna, tel.: (41) 34 02 881

p.o. ZASTĘPCY DYREKTORA  
ds. Utrzymania

mgr inż. Jarosław Sobóń

**TelBud-Elektro**  
**Paweł Rozin**  
**ul. Targowa 16/29**  
**25-520 Kielce**

## **OPINIA**

### **Komendanta Miejskiego Policji w Kielcach**

Na podstawie art. 10 ustawy z dnia 20 czerwca 1997 roku – Prawo o Ruchu Drogowym (Dz. U. z 2018 r. poz. 1990) w związku z paragrafem 7 ust. 2 pkt. 3 Rozporządzenia Ministra Infrastruktury z dnia 23 września 2003 roku w sprawie szczegółowych warunków zarządzania ruchem na drogach oraz wykonywania nadzoru nad tym zarządzaniem (Dz. U. z 2017 roku poz. 784.),

**Opiniuję bez uwag** projekt tymczasowej organizacji ruchu na czas wykonania przyłącza sieci ciepłowniczej do budynku usytuowanego na działce nr ewid. 42 obręb 0017 przy ul. Kościuszki 40 w Kielcach

z upoważnienia  
Komendanta Miejskiego  
Policji w Kielcach

NACZELNIK  
WYDZIAŁU RUCHU DROGOWEGO  
KMP W KIELCACH

*kom. Przemysław Wójcik*

Wvk. w 2 egz.

Egz. nr 1 – adresat

Egz. nr 2 – a/a.

Opr. P.D

## B. OPIS TECHNICZNY

### Spis treści:

<b>1.</b>	<b>Podstawa opracowania .....</b>	<b>5</b>
<b>2.</b>	<b>Projektowane oznakowanie .....</b>	<b>5</b>
2.1.	Cel i zakres opracowania.....	5
2.2.	Stan istniejący.....	5
2.3.	Oznakowanie pionowe - wykaz znaków dla działki roboczej.....	6
2.4.	Sposób oznakowania.....	6
2.5.	Wielkość i rodzaj oznakowania.....	6
2.6.	Oznakowanie na planie sytuacyjnym.....	6
2.7.	Źródła zagrożeń.....	7
<b>3.</b>	<b>Uwagi .....</b>	<b>7</b>
<b>4.</b>	<b>Termin realizacji .....</b>	<b>7</b>

## 1. Podstawa opracowania

- [1] Rozporządzenie Ministra Infrastruktury z dnia 3 lipca 2003 w sprawie szczegółowych warunków technicznych dla znaków i sygnałów drogowych oraz urządzeń bezpieczeństwa ruchu drogowego i warunków ich umieszczania na drogach (Dz. U. z 2019 poz. 2311).
- [2] Rozporządzenie Ministra Infrastruktury z dnia 23 września 2003r. w sprawie szczegółowych warunków zarządzania ruchem na drogach oraz wykonywania nadzoru nad tym zarządzeniem (Dz. U. 2017.784).
- [3] Rozporządzenie Ministra Infrastruktury z dnia 3 lipca 2003 r. w sprawie szczegółowych warunków technicznych dla znaków i sygnałów drogowych (t.j. Dz. U. z 2019 r., poz. 2310).
- [4] Ustawa z dnia 20 czerwca 1997r Prawo o ruchu drogowym (Dz. U. 2021 poz. 450).
- [5] Rozporządzenie Ministra Transportu i Gospodarki Morskiej z dnia 2 marca 1999 r. w sprawie warunków technicznych, jakim powinny odpowiadać drogi publiczne i ich usytuowanie (Dz.U.2016.124 z późn. zm.).
- [6] Wizja w terenie w celu sprawdzenia istniejącego oznakowania, ustalenia warunków, jakie musi spełniać tymczasowa organizacja ruchu w rejonie prowadzonych robót
- [7] Mapa sytuacyjno - wysokościowa w skali 1 : 500.
- [8] Ustawa z dnia 21 marca 1985 r. o drogach publicznych (t.j. Dz. U. z 2020 r., poz. 470).

## 2. Projektowane oznakowanie

### 2.1. Cel i zakres opracowania

Celem niniejszego opracowania jest określenie zakresu robót związanych z organizacją ruchu na czas wykonania przyłącza sieci ciepłowniczej do budynku usytuowanego na działce nr ewid. 42 obręb 0017 przy ulicy Kościuszki 40 w Kielcach.

Po wykonaniu prac pas drogowy zostanie przywrócony do stanu pierwotnego.

### 2.2. Stan istniejący

Ulica Kościuszki jest drogą powiatową nr 0945T. Przebiega od ulicy Św. Leonarda do al. Tysiąclecia Państwa Polskiego. W rejonie projektowanego przyłącza ciepłowniczego jest jednojezdniowa jednokierunkowa o nawierzchni asfaltowej szerokości 6,0m. Po obu stronach znajdują się chodniki o szerokości 1,8m i 2,8m o nawierzchni z kostki betonowej szarej, zjazdy z kostki betonowej czerwonej. W rejonie projektowanego przyłącza, znajduje się uzbrojenie terenu w postaci sieci teletechnicznej, sieci gazowej, sieci wodociągowej, sieci kanalizacyjnej oraz sieci energetycznej nadziemnej. Droga prowadzi ruch lokalny, stanowi dojazd do istniejących budynków mieszkalnych, usługowych oraz użyteczności publicznej (szpital miejski, UJK im. Jana Kochanowskiego).

## 2.3. Oznakowanie pionowe – wykaz znaków dla działki roboczej

### Znaki ostrzegawcze:

A-14 – 2szt.

A-20 – 4szt.

### Znaki zakazu:

B-1 – 2szt.

B-36 – 5szt.

B-41 – 2szt.

### Znaki informacyjne:

D-6 – 1szt.

### Znaki uzupełniające:

F-5 – 1szt.

F-6 – 4szt.

F-8 – 4szt.

### Tabliczki do znaków:

T-0 – 15 szt. (treść na planie sytuacyjnym)

### Urządzenia bezpieczeństwa ruchu:

U-20a – 1szt.

U-20b – 5szt.

U-20c – 9szt.

U-23 – 1szt.

U-35 – 4szt.

Po zakończeniu robót należy pas drogowy i oznakowanie przywrócić do stanu pierwotnego.

## 2.4. Sposób oznakowania

Prace związane z wykonaniem przyłącza sieci ciepłowniczej do budynku nr 40 będą prowadzone wykopem otwartym przy całkowitym zamknięciu dla ruchu kołowego ulicy Kościuszki w rejonie ww. budynku. Dla ruchu pieszego pozostanie przejście o szerokości 1,3 m po zachodniej stronie. Miejsce robót zostanie zabezpieczone zaporami drogowymi U-20b oraz odpowiednio zaporami U-20c w rejonie chodników. Znaki należy ustawić jak najbliżej obszaru robót. Na jednokierunkowym odcinku ul. Kościuszki na czas prowadzonych robót zostanie wprowadzony ruch dwukierunkowy. W celu uniknięcia zatorów dla zapewnienia płynności ruchu na niniejszym fragmencie zaprojektowano znaki B-36 „zakaz zatrzymywania się” z tabliczkami T-0: „Nie dotyczy zatok postojowych” oraz tabliczki informujące od kiedy będzie obowiązywał zakaz. Znaki zakazu zostaną umieszczone na 5 dni przed rozpoczęciem robót.

Dojazd do posesji znajdujących się na obszarze ruchu jednokierunkowego za prowadzonymi robotami zostanie zapewniony od strony południowej za pomocą tabliczek T-0 umieszczonych pod znakami nakazów C-5 „nakaz jazdy prosto” na ulicy Niskiej i Kaczorowskiego oraz pod znakiem B-2 „zakazu wjazdu” na ulicy Kościuszki.

Kierowcy jadący al. Tysiąclecia Państwa Polskiego zostaną odpowiednio wcześniej powiadomieni o braku przejezdności przez ul. Kościuszki za pomocą znaków uzupełniających F-6 umieszczonych po obu stronach jezdni wschodniej jak i zachodniej.

Szczegółowe rozmieszczenie oznakowania zostało przedstawione na planie sytuacyjnym.

## 2.5. Wielkość i rodzaj oznakowania

Do oznakowania pionowego zaprojektowano znaki pionowe odpowiadające wymiarom grupy znaków dużych. Znaki pionowe na drodze powinny być wykonane jako znaki odblaskowe z folii typu 2. Należy zachować skrajnię pionową (tarcza na wysokości min 2,2m) i poziomą (0,5m od krawędzi jezdni).

## 2.6. Oznakowanie na planie sytuacyjnym

Znaki na planie sytuacyjnym pokazano w sposób schematyczny mając na uwadze jak najlepszą czytelność zaprojektowanej organizacji ruchu. Nie należy sugerować się proporcjami poszczególnych znaków, ich barwą jak również szerokościami linii.



Wszystkie elementy i materiały użyte do wykonania oznakowania przedmiotowej drogi powinny posiadać kształt, wymiary i barwę zgodną z Rozporządzeniem [1].

Znaki pionowe oraz poziome powinny być rozmieszczone zgodnie z niniejszym projektem z uwzględnieniem warunków podanych w Rozporządzeniu [1].

## 2.7. Źródła zagrożeń

Zagrożenia wynikające z prac prowadzonych w pasie drogowym:

- Potrzeba wyłączenia z ruchu jezdni i części chodnika
- Ruch w bliskim rejonie prowadzonych robót pieszych oraz pojazdów zwykłych użytkowników dróg, odbywający się w związku z dojazdami do nieruchomości
- Ruch pojazdów budowy na terenie przeprowadzania prac oraz poza nim (samochody ciężarowe, koparki itp.)
- Wzmożony ruch ekipy pracowników w obrębie prowadzenia robót
- Praca sprzętu mechanicznego przy wykonywaniu robót ziemnych

Utrudnienia:

- Odcinkowe ograniczenia prędkości
- Brak przejezdności
- Zakłócenia w płynności ruchu związane z zawracaniem pojazdów

## 3. Uwagi

- Na wykonawcy spoczywa obowiązek kontroli zgodności oznakowania robót z niniejszym projektem
- W porze nocnej i przy słabej widoczności należy umieścić na zaporach światła ostrzegawcze koloru żółtego
- Należy w szczególności w sposób trwały zabezpieczyć pozostawionym do przejścia ciąg pieszych
- Wszystkie niebezpieczne miejsca należy oznakować w sposób zapewniający bezpieczeństwo korzystających z drogi w szczególności zapewnić trwałe odgródzenie ciągu pozostawionego dla ruchu pieszych
- W uzasadnionych przypadkach (np. brak płynności ruchu) należy sterować ruchem ręcznie przez uprawnionych pracowników wyposażonych zgodnie z przepisami (kamizelki, tarcze, latarki)
- W czasie prowadzenia robót pracujący sprzęt należy wyposażyć w światła pulsujące
- Wszyscy pracownicy budowy zobowiązani są do noszenia ubiorów ochronnych zgodnie z zasadami BHP

## 4. Termin realizacji

Przewidywany termin realizacji: do 31.12.2021 r.

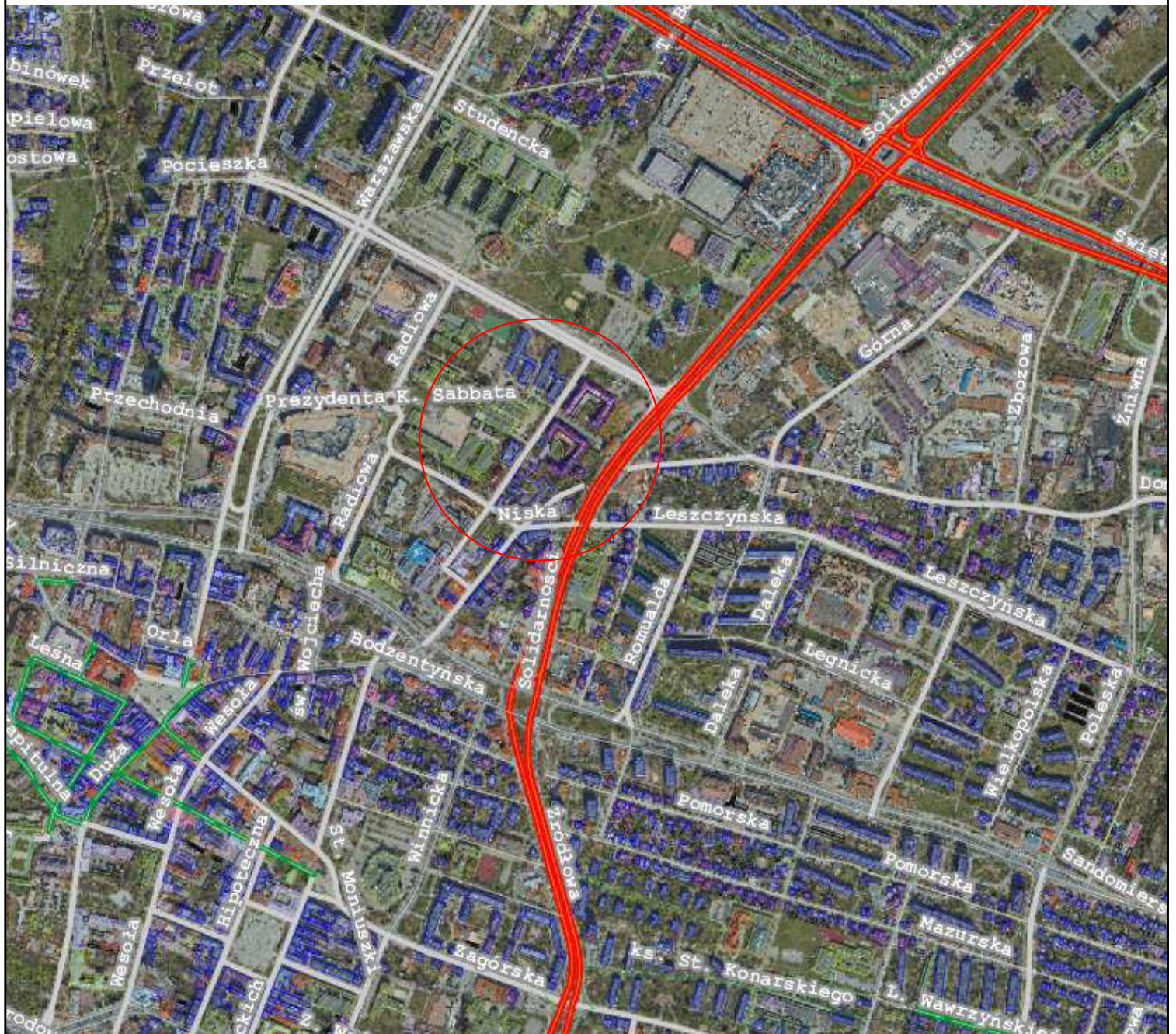
Czas trwania prac może potrwać do 5 dni roboczych.

Przewidywany termin wykonania pracy od 02.08.2021 r. do 06.08.2021 r.

---

## C. CZĘŚĆ RYSUNKOWA

- |   |        |
|---|--------|
| 1. Orientacja   | Rys. 1 |
| 2. Plan sytuacyjny                                      | Rys. 2 |
| 3. Lokalizacja przyłącza na mapie do celów projektowych | Rys. 3 |



NAZWA ZADANIA

WYKONANIE PRZYŁĄCZA SIECI CIEPŁOWNICZEJ DO BUDYNKU  
USYTUOWANEGO NA DZIAŁCE NR EWID.42 OBRĘB 0017  
PRZY ULICY KOŚCIUSZKI 40 W KIELCACH

PRZEDMIOT RYSUNKU

## ORIENTACJA

SKALA

1:10 000

DATA

05/2021

BRANŻA

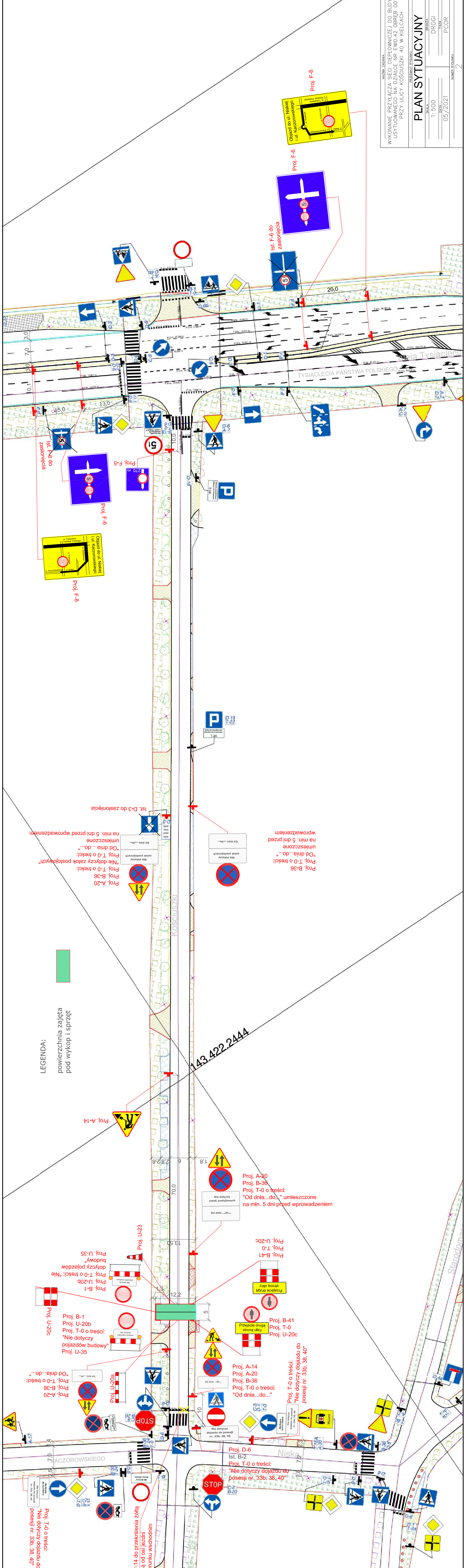
DROGI

FAZA

PCOR

NUMER RYSUNKU

1



LEGENDA:  
powierzchnia zajęta  
pod wykop i sprzet

Proj. A-20  
Proj. B-36  
Proj. T-0 o treści:  
"Nie dotyczy zatok postojowych"  
Proj. T-0 o treści:  
"Od dnia...do..."  
Proj. T-0 o treści:  
"Od dnia...do..."  
umieszczone  
na min. 5 dni przed wprowadzeniem

Proj. B-36  
Proj. T-0 o treści:  
"Od dnia...do..."  
umieszczone  
na min. 5 dni przed  
wprowadzeniem

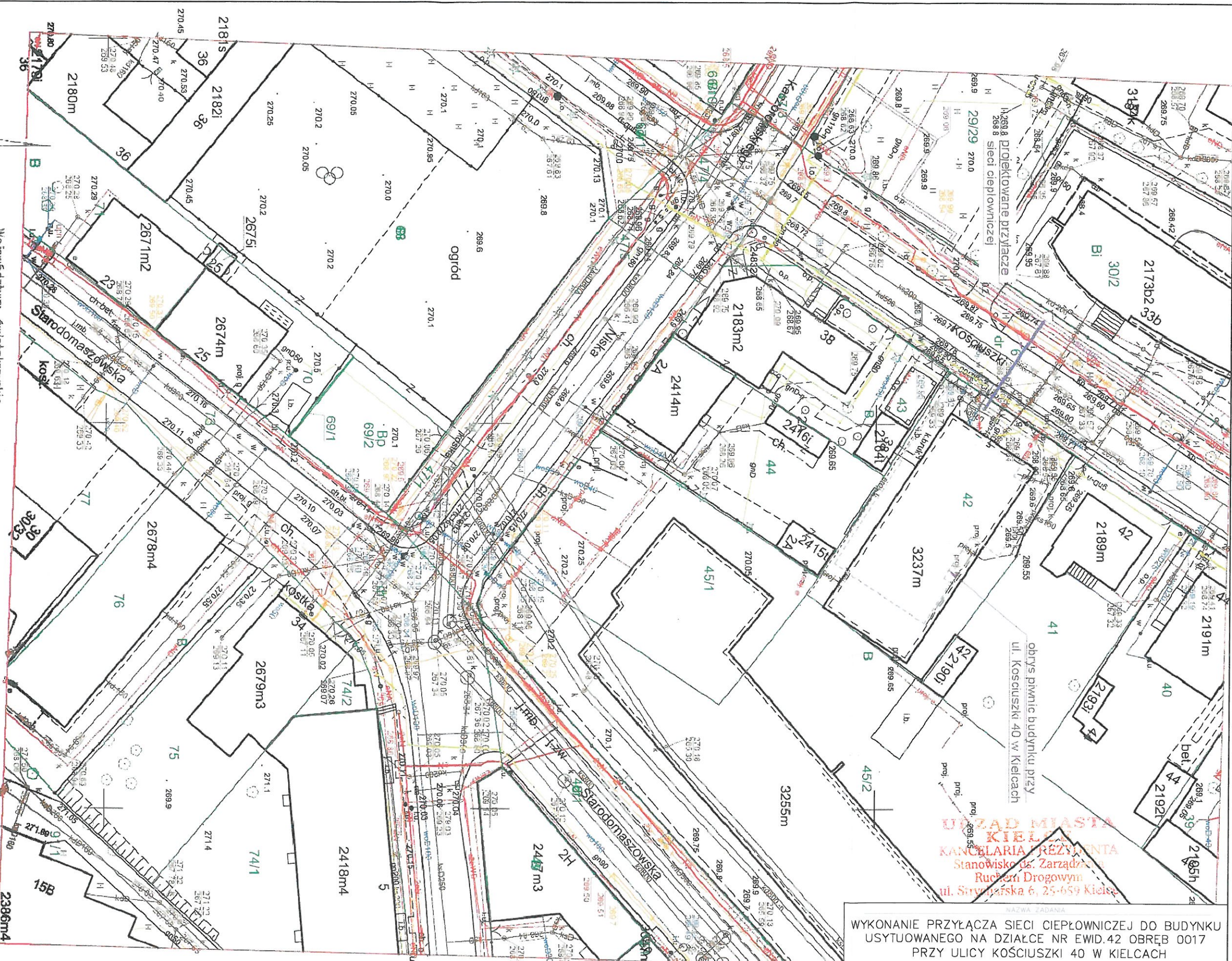
Proj. A-20  
Proj. B-36  
Proj. T-0 o treści:  
"Od dnia...do..."  
umieszczone  
na min. 5 dni przed wprowadzeniem

Proj. T-0 o treści:  
"Nie dotyczy dojazdu do  
posesji nr. 33b, 38, 40"

Proj. D-6  
Proj. B-2  
Proj. T-0 o treści:  
"Nie dotyczy dojazdu do  
posesji nr. 33b, 38, 40"

Proj. T-0 o treści:  
"Nie dotyczy dojazdu do  
posesji nr. 33b, 38, 40"

Ist. P-14 do przekroczenia zółką  
taśmą od osi jezdni  
w kierunku wschodnim



**URZĄD MIASTA  
KIELCE**  
KANCELARIA PREZYDENTA  
Stanowisko: p. Zarządcy  
Ruchem Drogowym  
ul. Strypińska 6, 25-659 Kielce

NAZWA ZADANIA  
WYKONANIE PRZYŁĄCZA SIECI CIEPŁOWNICZEJ DO BUDYNKU  
USYTUOWANEGO NA DZIAŁCE NR EWID.42 OBRĘB 0017  
PRZY ULICY KOŚCIUSZKI 40 W KIELCACH

PRZEDMIOT RYSUNKU  
**LOKALIZACJA PRZYŁĄCZA NA MAPIE  
DO CEŁÓW PROJEKTOWYCH**

SKALA: 1:500  
DATA: 05/2021  
BRANŻA: DROGI  
FAZA: PCOR

NUMER RYSUNKU  
3

Województwo: świętokrzyskie  
Powiat: m. Kielce  
Gmina: Miasto Kielce  
**Miejscowość:**  
266101\_1, Kielce  
ulica: Starodomaszowska  
obręb: 0017  
działka: 73  
Mapa do celów projektowych.  
Skala 1:500



Mapę wykonano bez badania słuszności  
gruntowych

Mapę wykonano:  
1. w układzie współrzędnych prostokątnych  
"2000"  
2. w układzie wysokościowym Kruształd B6  
Mapa numeryczno powstała w wyniku wektoryzacji  
rastrowej mapy  
z siedziby Miasta Kielce.  
Czynnie niemożliwość (działek) przyjęto na  
podstawie operatu ewidencyjnego i budynków.  
Arkusz mapy zasadniczej: Wykonawca:  
7.143.17.15.1.1 Kielce, 03.02.2021r  
Raster D6-8 E6-8 7.143.17.15.1.3 C-II.6640.128.2021  
Roaster A6-8 B6-8

**PROJMAP II**  
Tomasz Jakubowski  
25-751 Kielce, ul. Kryształowa 4  
tel. 501 689 544  
NIP 959-001-97-83, Reg. 292374369

PROJMAP II" Tomasz  
Jakubowski  
Geodeta Andrzej Jakubowski  
Nr uprawnień 2227

**LEGENDA:**

— projektowane przyłącze sieci ciepłowniczej

**GEODETA WYKONAWCZY**  
Andrzej Jakubowski  
Kielce, ul. Kryształowa 4  
NIP 501 689 544  
Nr uprawnień 2227

Mapa do celów projektowych  
Wykonawca: PROJMAP II  
Tomasz Jakubowski  
Geodeta Andrzej Jakubowski  
Nr uprawnień 2227