

---

# PRZEDMIAR

## Klasyfikacja robót wg Wspólnego Słownika Zamówień

---

Nowy kod

45453000-7

Roboty remontowe i renowacyjne

45223100-7

Montaż konstrukcji metalowych

45261210-9

Wykonywanie pokryć dachowych

45400000-1

Roboty wykończeniowe w zakresie obiektów budowlanych

45443000-4

Roboty elewacyjne

NAZWA INWESTYCJI: Remont elewacji wschodniej

ADRES INWESTYCJI: Lodowisko w Nowym targu

NAZWA INWESTORA: MCSiR w Nowym Targu

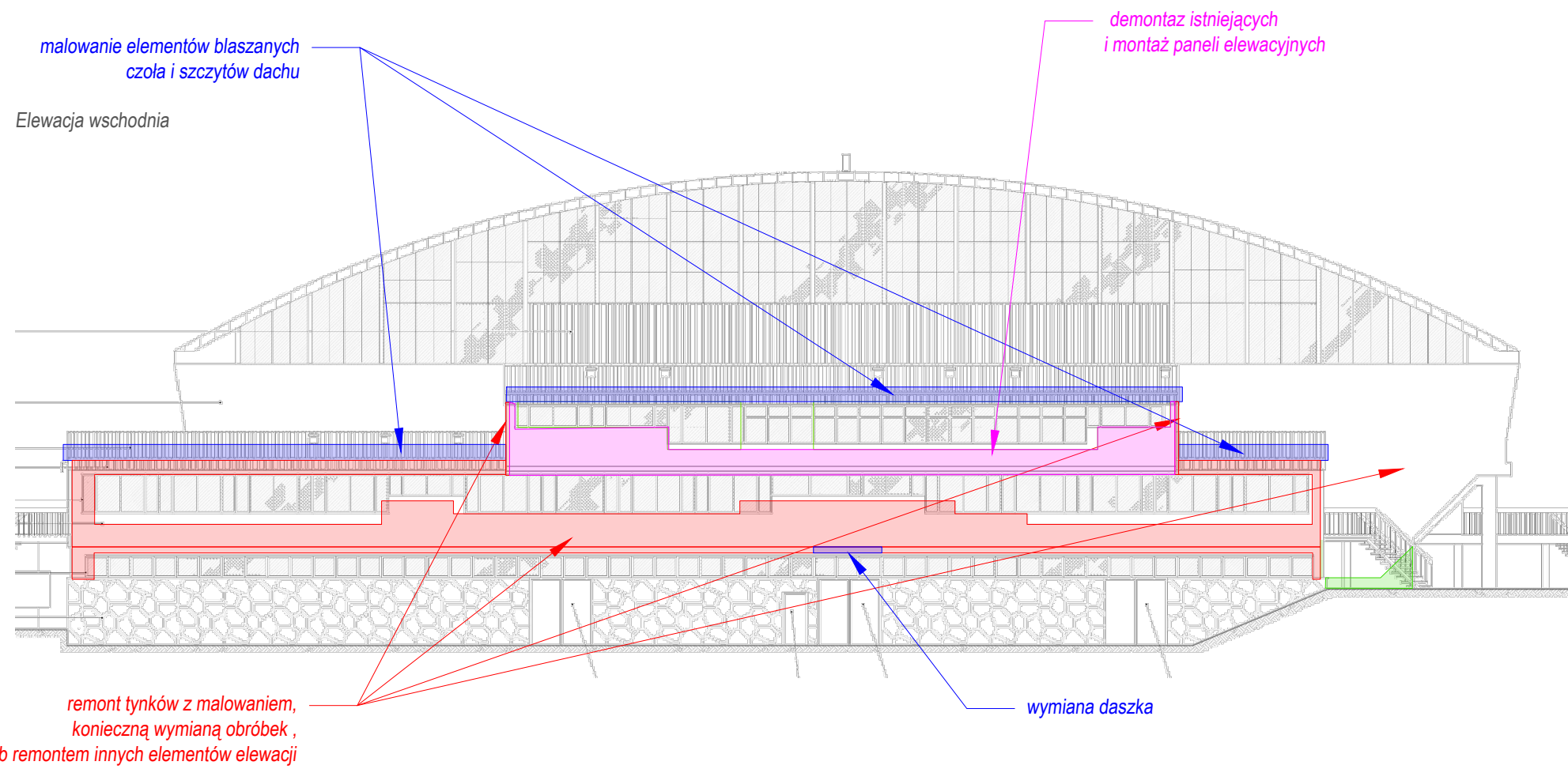
---

### **Charakterystyka prac:**

Prace obejmują remont elewacji wschodniej lodowiska w Nowym Targu w zakresie:

1. wymiany elewacji 2 piętra na panelowe płyty warstwowe
1. remontu ścian tynkowanych z ich naprawą i malowaniem
2. malowanie obróbek blacharskich i podbitek w zakresie remontowanych ścian
3. czyszczenia i naprawa okładziny kamiennej
4. malowanie okładziny kamiennej cokołu
5. wykonanie koniecznych obróbek dachowych

Graficznie zakres prac przedstawiają niniejsze rysunki:



PROJEKT: Remont Lodowiska w Nowym Targu	
TREŚĆ RYSUNKU: Remont elewacji wschodniej	
AUTOR: mgr inż. Rafał Czyrek	DATA: luty 2023

## Przedmiar

Lp.	Opis i wyliczenia	j.m.	Poszcz.	Razem
<b>PRZEDMIAR:</b>				
1	<b>Elewacja wschodnia</b>			
1.1	<b>Remont ścian tynkowanych i elementów wyposażenia i wystroju</b>			
d.1.1	Konieczne demontaże i przekładki, wszelkich elementów instalacji i wystroju elewacji, orynnowania, oświetlenia itd	kpl		
	1	kpl	1,00	
			RAZEM	1,00
d.1.1	Wymiana zadaszania nad wejściem	kpl		
	1	kpl	1,00	
			RAZEM	1,00
d.1.1	Konieczne odbicie fragmentów tynków	m2		
	poz.6 * 30%	m2	41,75	
			RAZEM	41,75
d.1.1	Uzupełnienie odkutych tynków	m2		
	poz.3	m2	41,75	
			RAZEM	41,75
d.1.1	Uzupełnienie i zrównanie fakturowania tynku	m2		
	(poz.6 - poz.4) * 80%	m2	77,92	
			RAZEM	77,92
d.1.1	Malowanie elewacji farbą z gruntowaniem, dwukrotne wraz z malowaniem wszelkich elementów metalowych pozostawianych	m2		
	$(5,93 + 18,49) * (3,62 + 0,25) + 27,80 * (3,03 + 0,35)$	m2	188,47	
	$-((12,0 + 11,93) * 2,08 + (3,02 + 11,98) * 1,65 + (3,00 + 8,99) * 1,10)$	m2	-87,71	
	$(0,16 + 3,05) * 0,35 * 2$	m2	2,25	
	$(2,40 + 3,30) * 0,5 * 6,34 * 2$	m2	36,14	
			RAZEM	139,15
d.1.1	Obróbki blacharskie z blachy powlekanej	m2		
	$(5,93 + 18,49 + 27,8) * 0,25$	m2	13,06	
			RAZEM	13,06
d.1.1	Odtłuszczenie i przygotowanie powierzchni metalowych do malowania	m2		
	poz.9	m2	69,66	
			RAZEM	69,66
d.1.1	Malowanie elementów blaszanych okuć dachowych i orynnowania	m2		
	$(18,85 + 6,25 + 28,52) * (0,6 + 2 * 0,08 * 3,14)$	m2	59,11	
	$10,5 * 2 * 0,08 * 3,14 * 2$	m2	10,55	
			RAZEM	69,66
d.1.1	Oczyszczenie powierzchni drewnianych i przygotowanie do malowania	m2		
	poz.11	m2	2,53	
			RAZEM	2,53
d.1.1	Malowanie podbitek dachu	m2		
	$6,33 * 0,40$	m2	2,53	
			RAZEM	2,53
1.2	<b>Elewacja panelowa</b>			
d.1.2	Rozbiórka elementów elewacyjnych i konstrukcji z wszelkimi obróbkami z wywozem i utylizacją	m2		
	poz.13	m2	38,71	
			RAZEM	38,71
d.1.2	Lekka obudowa ścian z płyt warstwowych gr 4cm z rdzeniem poliuretanowym z wszelkimi pracami przygotowawczymi, ewentualną konstrukcją, i elementami uszczelnień i izolacji	m2		

## Przedmiar

Lp.	Opis i wyliczenia	j.m.	Poszcz.	Razem
	$(6,31 + 3,22) * 2,04 + 17,94 * 1,04 + 1,02 * 0,3 * 2$	m2	38,71	
			RAZEM	38,71
14 d.1.2	Obróbki blacharskie z blachy powlekanej	m2		
	$(6,31 + 3,22 + 17,94) * (0,15 + 0,3) + (2,04 + 1,02) * 0,25 + 1,04 * 4 * 0,2 + 1,04 * 0,2 * 2$	m2	14,37	
			RAZEM	14,37
<b>1.3</b>	<b>Elewacja kamienna</b>			
15 d.1.3	Konieczne demontaże i przekładki, wszelkich elementów instalacji i wystroju elewacji, orynnowania itd	kpl		
	1	kpl	1,00	
			RAZEM	1,00
16 d.1.3	Ciśnieniowe czyszczenie i mycie elewacji kamiennej wodą gorącą	m2		
	1,62 * 0,6	m2	0,97	
	1,96 * 5,95	m2	11,66	
			RAZEM	12,63
17 d.1.3	Uzupełnienie ubytków fugowania oraz innych ubytków w licu kamienia po elementach instalacji i wystroju, lub uszkodzeń	m2		
	poz.16 * 20%	m2	2,53	
			RAZEM	2,53
18 d.1.3	Malowanie elewacji farbą z gruntowaniem, dwukrotne	m2		
	poz.16 * 105%	m2	13,26	
			RAZEM	13,26