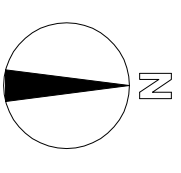


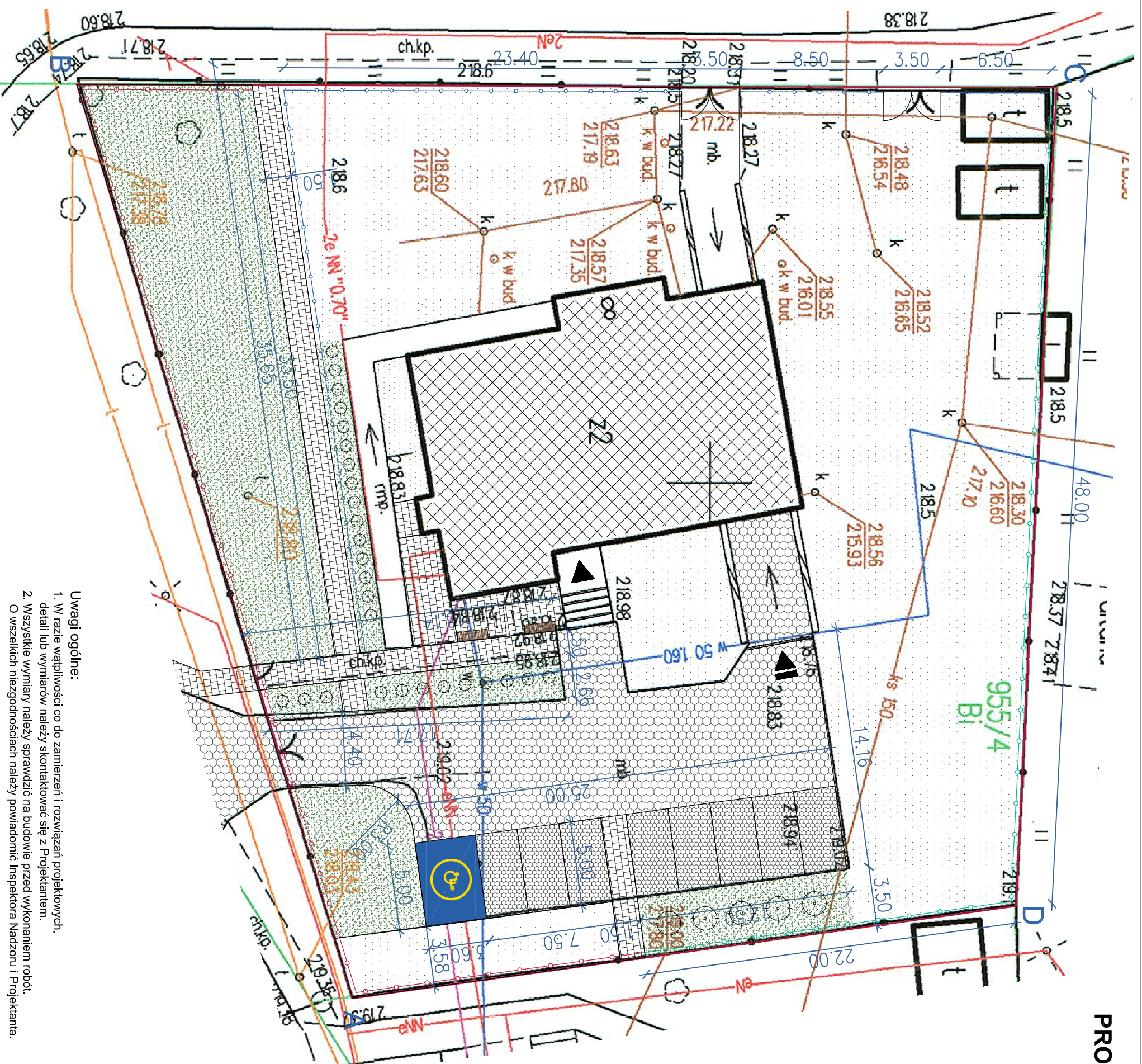
PROJEKT ZAGOSPODAROWANIA TERENU

dla inwestycji polegającej na
 przebudowie i remoncie placu i skweru
 przed ośrodkiem zdrowia
 na dz. nr ewid. 955/4
 w m. Kluczewsko, gm. Kluczewsko
skala 1:250



LEGENDA:

ABCD-A	GRANICE TERENU INWESTYCJI
	PROJEKTOWANE CHODNIKI Z PŁYTY GRANITOWEJ 50x50cm
	ISTNIEJĄCY BUDYNEK
	NAWIERZCHNIA ASFALTOWA DO WYMANY NA KOSTKE BETONOWĄ
	PROJEKTOWANE MIEJSCA POSTOJOWE W MIEJSCU ISTNIEJĄCYCH
	PROJEKTOWANE MIEJSCA POSTOJOWE DLA OSÓB NIEPEŁNOSPRAWNYCH
	ISTNIEJĄCY TRAWNIK
	PROJEKTOWANE OGRÓDZENIE KUTE
	PROJEKTOWANE OGRÓDZENIE PANELOWE
	PROJEKTOWANE BRAMY
	OGRÓDZENIE DO LIKWIDACJI
	PROJEKTOWANE TRAWNIKI
	PROJEKTOWANE KRZEWY NISKOPENNE
	PROJEKTOWANE ŁAWKI
	PROJEKTOWANY KOSZ NA ŚMIECI
	PROJEKTOWANE STOJAKI NA ROWERY
	PROJEKTOWANE ODWODNIENIE LINIOWE



Uwagi ogólne:

1. W razie wątpliwości co do zamierzeń i rozwiązań projektowych, detali lub wymiarów należy skontaktować się z Projektantem.
2. Wszystkie wymiary należy sprawdzić na budowie przed wykonaniem robót.

O wszelkich niezgodnościach należy powiadomić Inspektora Nadzoru i Projektanta.

UWAGA: Mapa powstała w wyniku powiększenia oryginalnej mapy

ZAGOSPODAROWANIE skala 1:250

Temat:		Rys:	
Studio Architektury Paweł Dziwiński ul. Młoczniana 24, 25-759 Klecko, tel: 505 43 75 99		PZT2	
Inwestor: Gmina Kluczewsko ul. Społeczna 12, 29-120 Kluczewsko Przebudowa i remont placu i skweru przed ośrodkiem zdrowia w m. Kluczewsko, gm. Kluczewsko dz. nr ewid. 955/4		Skala: 1:250	
Branża:	ARCHITEKTURA	Stadium:	Projekt techniczny
Tytuł rysunku:	ZAGOSPODAROWANIE	Grudzień 2018	Podpis:
Projektował:	mgr inż. arch. Paweł Dziwiński	SW - 120/2011	Data:
			12.2018