

# **Przedszkole nr 80 „Królestwo Maciusia”**

## **- 9 oddziałów (225 dzieci)**

(w założeniu przedszkole będzie o charakterze artystycznym)

### **- projekt**

**Piwnica** – pomieszczenia potrzebne do obróbki wstępnej i przechowywania produktów żywnościowych oraz innych

- obieralnia warzyw i owoców
- magazyn – chłodnia i lodówki
- magazyn – na jaja
- magazyn – żywności
- magazyn na ziemniaki
- magazyn naczyń
- magazyn materiałów biurowych i innych
- archiwum
- pralnia i suszarnia – dobrym rozwiązaniem byłaby pralko – suszarka (pranie obrusów i pościeli dziecięcej)
- szatnia dla pracowników kuchni
- pomieszczenie dla konserwatora - warsztat

**Parter** – **1 sala dydaktyczna – 1 oddział** (25 dzieci)

#### **Kuchnia**

- **dźwig towarowy na 1 i 2 piętro – nowy**
- **montaż taboretu elektrycznego, gazowego i innych sprzętów kuchennych – przeniesione z P-80**
- **montaż pieca konwekcyjno- parowego – przeniesiony z P - 80**

- toalety dziecięce – 5 oczek i 5 umywalek
- toalety dziecięce – 4 oczka i 4 umywalki i brodzik
- toaleta personelu
- korytarz – miejsce przeznaczone na występy i przedstawienia

## **II piętro – 4 sale dydaktyczne – 4 oddziały (100 dzieci)**

- **Sala 1** przy schodach – wydzielenie podkuchni - dźwig towarowy (nowy), zmywarka, stół i szafki kuchenne przeniesione z P - 80, korytarza (przechowywane w nim będą wózki kelnerskie i sprzęty do sprzątanania) w pozostałej części będzie znajdować się suchy basen do zajęć sensorycznych - przeniesiony z P -80 oraz wydzielona zostanie przestrzeń na sprzęt sportowy (równoważnie, zjeżdżalnie, drabinki i inne przybory) – przeniesione z P - 80
- 4 sale dydaktyczne – malowanie i założenie paneli na podłogi (tam gdzie są płytki, cyklinowanie parkietu w pozostałych pomieszczeniach)
- toalety dziecięce – 5 oczek i 5 umywalek
- toalety dziecięce – 4 oczka i 4 umywalki, brodzik
- korytarz – miejsce przeznaczone na wystawy i wernisaże
- WC personelu,
- oddzielenie drzwiami części przedszkolnej od Centrum Teatrów z obu stron

## **III piętro – 2 sale**

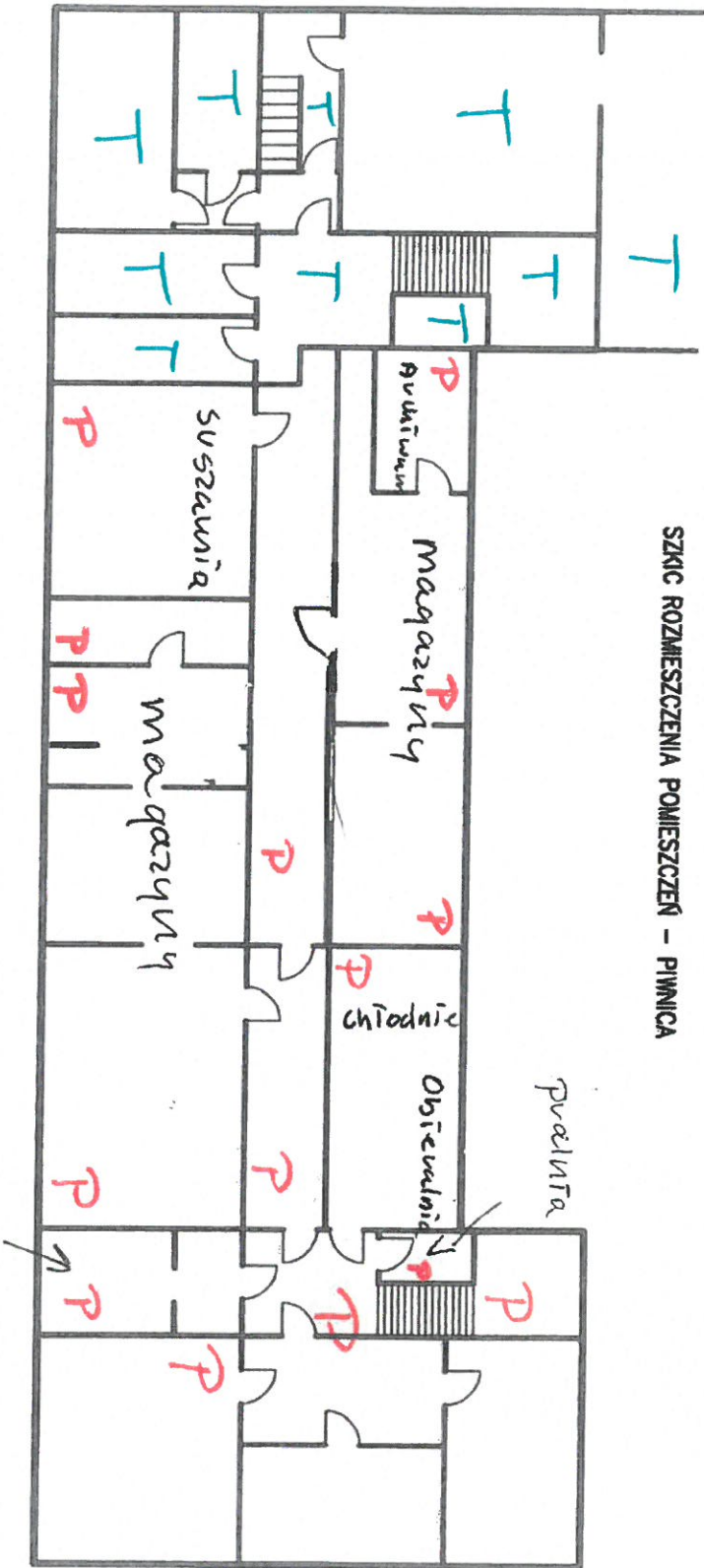
- sala przy schodach – pracownia plastyczna
- sala naprzeciwko schodów – garderoba teatralna i rekwizytornia

### informacje uzupełniające:

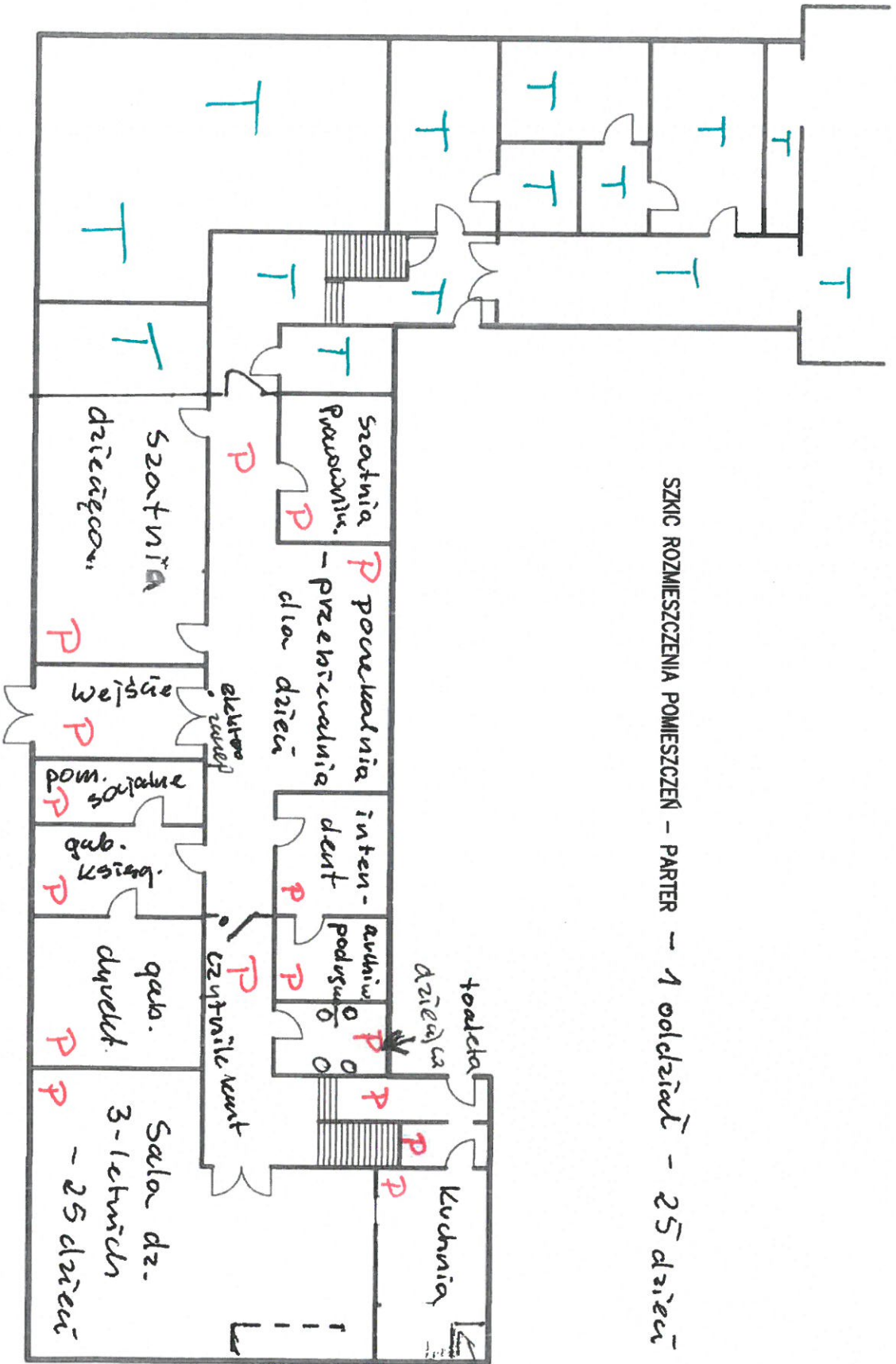
#### **Toalety dziecięce**

- 1 umywalka na 15 dzieci, montaż na wysokości dzieci 3l – 50 cm, 4-6l – 55cm – 65 cm
- 1 oczko ( miska sedesowa) – na 15 dzieci – małe dziecięce 3l – 26 cm, 4 – 6l. 32 – 35cm
- kabina 80/120/140
- brodzik dla dzieci

SZKIC ROZMIESZCZENIA POMIESZCZEŃ - PIWNICIA



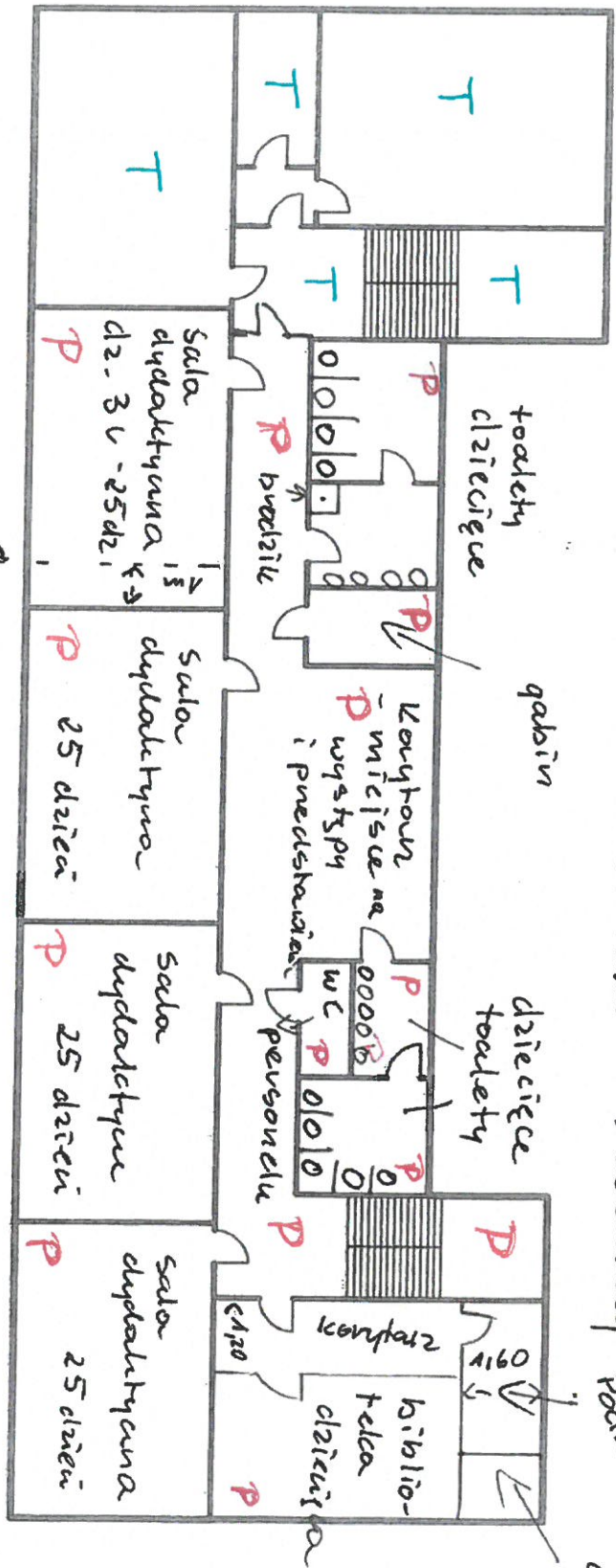
pomieszczenie  
konserwatora



SZKIC ROZMIESZCZENIA POMIESZCZEŃ - PARTER - 1 oddział - 25 dzieci

dziuż  
Towarowy

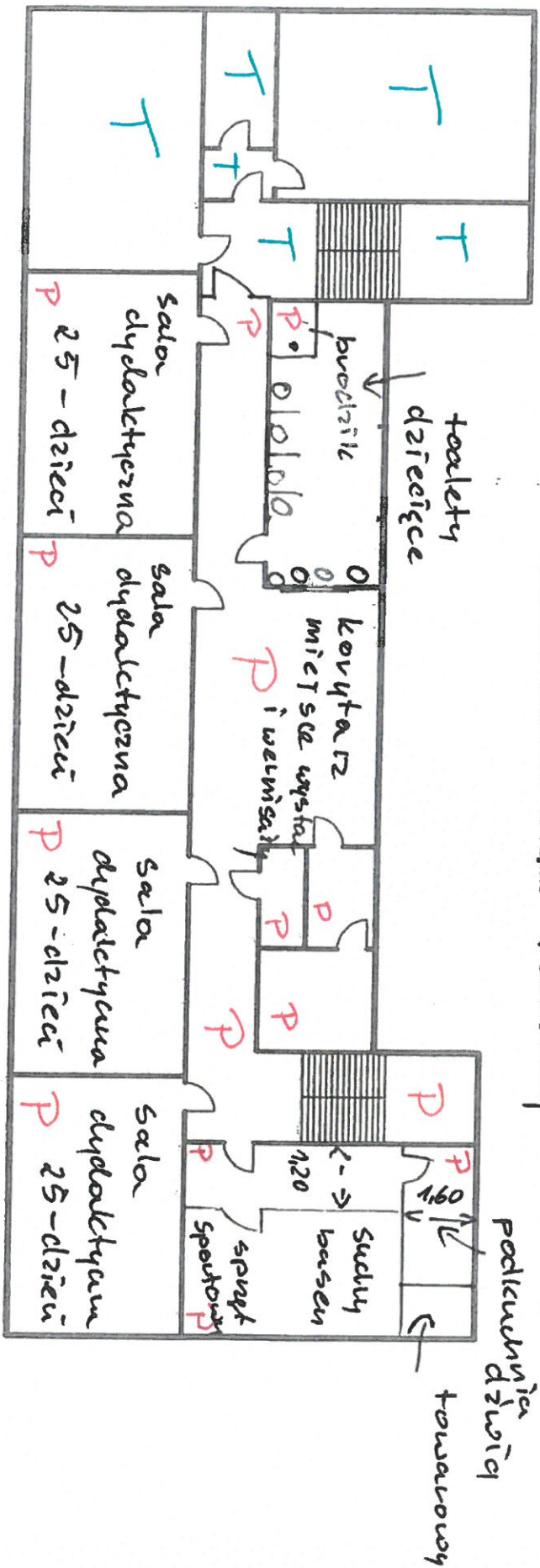
SZKIC ROZMIESZCZENIA POMIESZCZEŃ - I PIĘTRO - 4 oddziały podchorążych



drzwi  
presurowe  
do  
leżankowi

drzwi  
towarowy

SZKIC ROZMIESZCZENIA POMIESZCZENI - II PIĘTRO - 4 oddziały - 100 dz.



SZKIC ROZMIESZCZENIA POMIESZCZEŃ - I PIĘTRO - 2 sale

