

Mapa do celów projektowych

skala 1:500

Bydgoszcz – ul. Bronikowskiego

ark. mapy: 320_0434.

jedn. ew: 046101_1, m. Bydgoszcz

obr?b: 046101_1.0058

PUWG 2000 s. 6

MPG.D.422.2234.2020

uk?. wys. PL-EVRF2007-NH

Nie wykonano ustalenia obci??e? s?u?ebno?ciami gruntowymi.

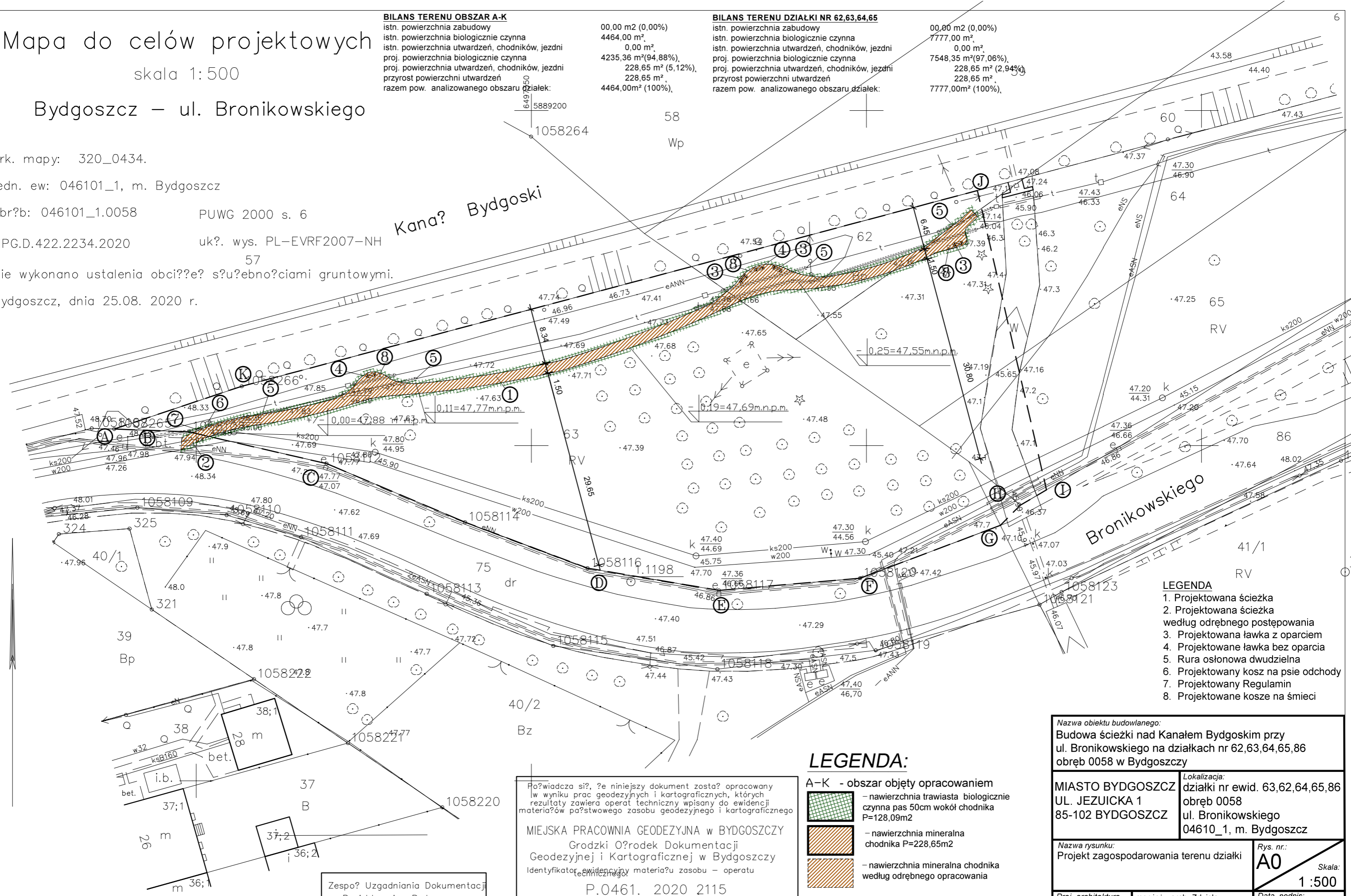
Bydgoszcz, dnia 25.08. 2020 r.

BILANS TERENU OBSZAR A-K

istn. powierzchnia zabudowy 00,00 m² (0,00%)
 istn. powierzchnia biologicznie czynna 4464,00 m²,
 istn. powierzchnia utwardzeń, chodników, jezdni 0,00 m²,
 proj. powierzchnia biologicznie czynna 4235,36 m²(94,88%),
 proj. powierzchnia utwardzeń, chodników, jezdni 228,65 m² (5,12%),
 przyrost powierzchni utwardzeń 228,65 m²,
 razem pow. analizowanego obszaru działek: 4464,00m² (100%),

BILANS TERENU DZIAŁKI NR 62,63,64,65

istn. powierzchnia zabudowy 00,00 m² (0,00%)
 istn. powierzchnia biologicznie czynna 7777,00 m²,
 istn. powierzchnia utwardzeń, chodników, jezdni 0,00 m²,
 proj. powierzchnia biologicznie czynna 7548,35 m²(97,06%),
 proj. powierzchnia utwardzeń, chodników, jezdni 228,65 m² (2,94%),
 przyrost powierzchni utwardzeń 228,65 m²,
 razem pow. analizowanego obszaru działek: 7777,00m² (100%),



- LEGENDA**
1. Projektowana ścieżka
 2. Projektowana ścieżka według odrębnego postępowania
 3. Projektowana ławka z oparciem
 4. Projektowane ławka bez oparcia
 5. Rura osłonowa dwudzielna
 6. Projektowany kosz na psie odchody
 7. Projektowany Regulamin
 8. Projektowane kosze na śmieci

Nazwa obiektu budowlanego:
 Budowa ścieżki nad Kanałem Bydgoskim przy ul. Bronikowskiego na działkach nr 62,63,64,65,86 obręb 0058 w Bydgoszczy

MIASTO BYDGOSZCZ
 UL. JEZUICKA 1
 85-102 BYDGOSZCZ

Lokalizacja:
 działki nr ewid. 63,62,64,65,86 obręb 0058
 ul. Bronikowskiego
 04610_1, m. Bydgoszcz

Nazwa rysunku:
 Projekt zagospodarowania terenu działki

Rys. nr.:
A0

Skala:
1:500

Proj. architektura mgr inż. arch. Zdzisław Ambrozek spec. arch. nr upr. WBPP-NB-7210/95/81

Data, podpis:
 22.07.2020

Projektant konstrukcja mgr inż. Artur Tusznio spec. konstr.-budowlana nr upr. KUP/0004/POOK/14

Data, podpis:
 22.07.2020

Po?wiadcza si?, ?e niniejszy dokument zosta? opracowany w wyniku prac geodezyjnych i kartograficznych, których rezultaty zawiera operat techniczny wpisany do ewidencji materia?ów pa?stwowego zasobu geodezyjnego i kartograficznego

MIEJSKA PRACOWNIA GEODEZYJNA w BYDGOSZCZY
 Grodzki O?rodek Dokumentacji Geodezyjnej i Kartograficznej w Bydgoszczy
 Identyfikator ewidencyjny materia?u zasobu – operatu technicznego
 P.0461. 2020 2115

Data wpisanie operatu technicznego do ewidencji materia?ów zasobu: 25.08.2020 r.
 Imi?, nazwisko i podpis osoby reprezentuj?cej organ.

- LEGENDA:**
- A-K - obszar objęty opracowaniem
 - nawierzchnia trawiasta biologicznie czynna pas 50cm wokół chodnika P=128,09m²
 - nawierzchnia mineralna chodnika P=228,65m²
 - nawierzchnia mineralna chodnika według odrębnego opracowania
 - rura osłonowa dwudzielna 110/100 L=111m
- wszystkie wymiary sprawdzić w naturze

Zespo? Uzgodnienia Dokumentacji Projektowej w Bydgoszczy
 Aktualne projektowane sieci uzgodnione w ZUDP
 Brak projektowanych sieci w ZUDP
 Stan na dzie? 25.08.2020

Nie wyklucza si? istnienia w terenie rowniez urz?dzen podziemnych ulozonych a nie zgloszonych do inwentaryzacji geodezyjnej.